

# UNIVERSIDAD DE ALMERÍA

Calidad Académica  
Sistema de Garantía de Calidad

Centro

Facultad de Derecho

## PAC - Plan Anual de Calidad del CENTRO

Año  
2020

Aprobado por Comisión de Calidad del CENTRO

Lunes, 01 de junio de 2020



### 1. Alcance

El alcance detalla el **ámbito** de aplicación del presente Plan Anual de Calidad de CENTRO. Es de afectación tanto a las personas como a procesos que son propios del CENTRO y sus TÍTULOS:

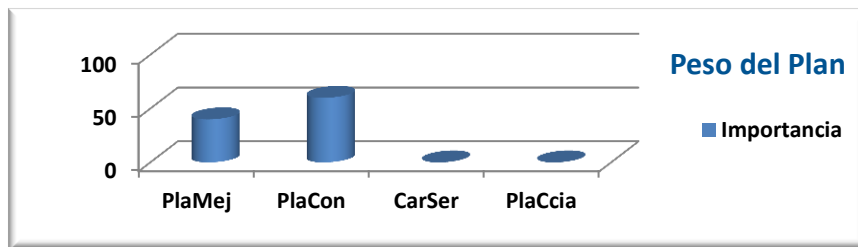
Código	Denominación
04008091	Facultad de Derecho
2501720	Grado en Derecho (Plan 2010)
2501130	Grado en Gestión y Administración Pública (Plan 2009)
2501724	Grado en Relaciones Laborales y Recursos Humanos (Plan 2010)
4313672	Máster en Abogacía (+2)
4314550	Máster en Derecho de la Empresa y la Actividad Agroalimentaria
4314556	Máster en Derecho y Administración Local
4316817	Máster en Gestión de la Actividad Agroalimentaria

Total de Títulos asociados al CENTRO: 7

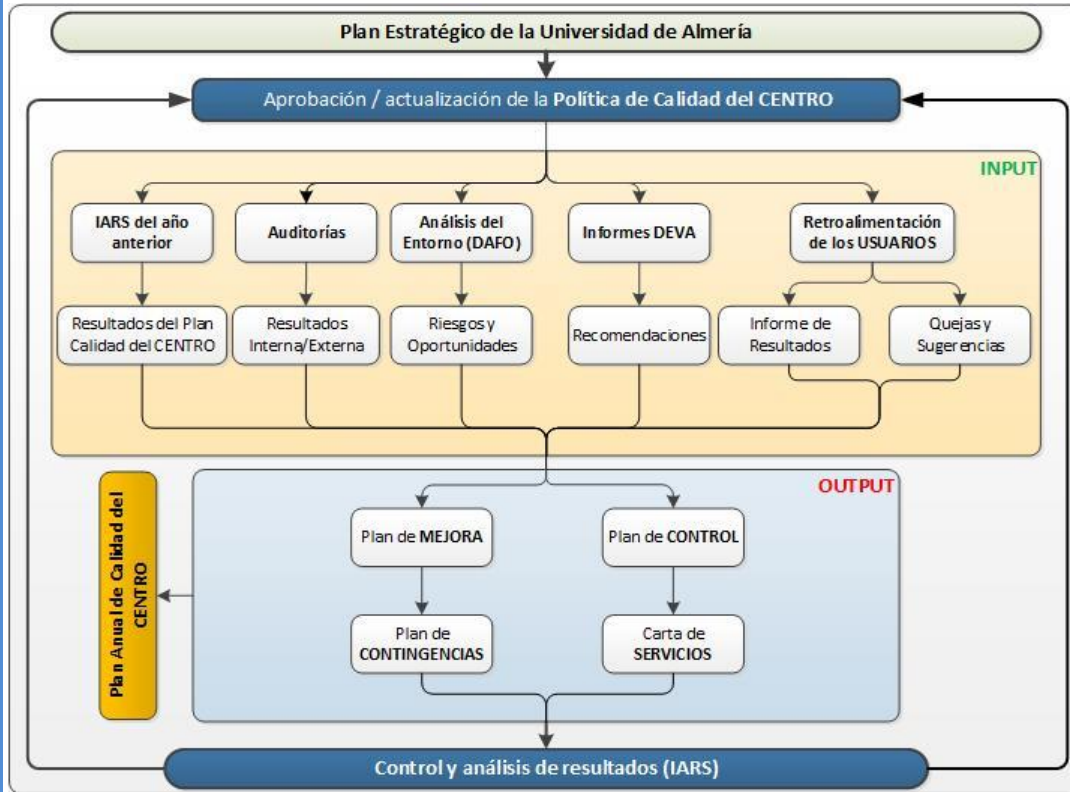
### 2. Importancia de Planes Operativos del Plan Anual de Calidad (Peso)

Uno de los factores necesarios para efectuar el cálculo del **cumplimiento** y **ejecución** de los distintos **Planes Operativos** es determinar su **IMPORTANCIA**. Entendemos que un Plan esta **activado** cuando su "Importancia" es superior a **ceros**.

Peso de los Planes		Importancia
Plan de Mejora	PlaMej	40
Plan de Control	PlaCon	60
Carta de Servicios	CarSer	0
Plan de Contingencias	PlaCcia	0

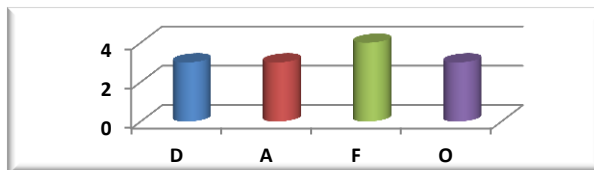
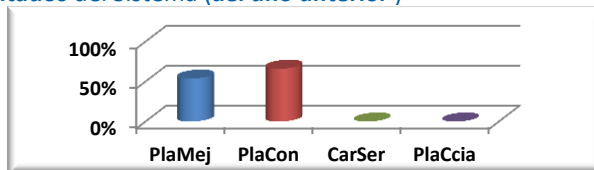


### 3. Estructura del Plan Anual de Calidad ((PAC)



### 4. Entradas para la elaboración del PAC: INPUT's

- **IARS:** Informe de Anual de Resultados del Sistema (*del año anterior*)
  - Plan de Mejora **54%**
  - Plan de Control **66%**
  - Carta de Servicios **0%**
  - Plan de Contingencias **0%**
- **Resultados de Auditorías:**
  - Interna (*año anterior*) **60%**
- **Análisis del Entorno (DAFO)**
  - Debilidades **3**
  - Amenazas **3**
  - Fortalezas **4**
  - Oportunidades **3**



- **Informes DEVA:** recomendaciones Informes de seguimiento, acreditación ...
- *Recomendaciones: derivadas del Informe DEVA*
- **Retroalimentación de USUARIOS**
  - *Resultados obtenidos y presentados en los informes de CENTROS y TÍTULOS, incluyendo la pate de OBSERVACIONES*
- **Quejas y Sugerencias**

### 5. Plan Anual de Calidad del CENTRO: OUTPUT's

*En este apartado se detalla la propuesta de Plan Anual de Calidad segregado en Planes Operativos :*

- **Plan de Mejora**  
*Conjunto de Objetivos que determinan la MEJORA del CENTRO para el año en curso. Los Objetivos se concretan en Acciones y se mide su ejecución.*

*Como detalle específico de las Acciones del Plan de Mejora hay que señalar la clasificación según su ORIGEN :*

- (1) Informes DEVA: **Verificación / Implanta**
  - (2) Informes DEVA: **Modificación**
  - (3) Informes DEVA: **Seguimiento**
  - (4) Informes DEVA: **Renovación** de la Acreditación
  - (5) Análisis del entorno (**DAFO**)
  - (6) Resultados de años anteriores
  - (7) Hallazgos en el Proceso de **AUDITORÍA**
  - (8) Propuestas de **USUARIOS** (Satisfacción y QS's)
- **Plan de Control**  
*Los procesos declarados en el Manual de Calidad se controlan a través de distintos Indicadores. Éstos son alimentados por el SPEC directamente.*

#### • Carta de Servicios (opcional)

*Opcionalmente, el CENTRO puede manifestar en este Plan sus COMPROMISOS con los USUARIOS, y son controlarlos con Indicadores.*

#### • Plan de Contingencias (opcional)

*Igualmente, y de manera opcional, el CENTRO puede planificar distintas Acciones de control de los Riesgos hallados en el Análisis del Entorno (DAFO)*

### 5.1. Despliegue del Plan Anual de Calidad del CENTRO

*Como despliegue de todo lo anterior se presentará las líneas que conforman el actual Plan Anual de Calidad , y que será objeto de seguimiento y control.*

5.2. Despliegue del Plan Anual de Calidad del CENTRO Facultad de Derecho en el año 2020

32%


PlaMej Cód	Plan de Mejora		Peso 40	Rangos		Responsable Cargo	Afecta CódMEC	Origen Denominación	Medir Valor	%Ejecutado
	Objetivo	Acción		Desde	Hasta					
O-01	Cumplir con requerimientos DEVA de Acreditación		40							77%
1	Incluir en el Informe Anual de resultados del SGC todos los indicadores de satisfacción previstos e		1,89	ene-16	jun-19	Coordinador	2501720	Renovación	100%	100%
2	Estudiar pormenorizada y sistemáticamente la tasa de graduación en el título		1,89	ene-19	dic-20	Coordinador	2501720	Renovación	50%	50%
3	Analizar detalladamente cada año los resultados de satisfacción de los distintos grupos de interés		1,89	ene-16	ene-20	Coordinador	2501720	Renovación	100%	100%
4	Observar los datos de participación en las encuestas del SGC		1,89	ene-19	dic-20	Coordinador	2501720	Renovación	50%	50%
5	El SGCC cuenta con todos los indicadores y resultados exigidos		1,89	ene-19	dic-20	Coordinador	2501720	Renovación	100%	100%
6	Estudiar en el seno de la Comisión de Coordinación del título		1,89	ene-19	dic-20	Coordinador	2501720	Renovación	50%	50%
7	Trasladar la recomendación a los Departamentos con docencia y análisis anual de la plantilla		1,89	ene-19	dic-20	Coordinador	2501720	Renovación	50%	50%
8	Elaborar y transmitir al profesorado recomendaciones al respecto		1,89	ene-19	dic-20	Coordinador	2501720	Renovación	50%	50%
9	Observar junto con la Gerencia de la UAL la satisfacción con la Secretaría Única (ARATIES)		1,89	ene-19	dic-20	Coordinador	2501720	Renovación	100%	100%
10	Impulsar la jornada de orientación profesional en la Facultad de Derecho		1,89	ene-19	dic-20	Coordinador	2501720	Renovación	50%	50%
11	Analizar detalladamente la tasa de abandono y el destino de los traslados de expediente		1,89	ene-19	dic-20	Coordinador	2501720	Renovación	100%	100%
12	Estudio de un Modifica para el título		1,89	ene-17	dic-18	Centro y Coordinado	2501130	Renovación	100%	100%
13	Elaboración y aprobación de una normativa propia de coordinación		1,89	ene-17	dic-17	Coordinador	2501130	Renovación	100%	100%
14	Sistemáticos recordatorios en las reuniones de coordinación, tanto de curso como general del título		1,89	ene-17	dic-18	Coordinador	2501130	Renovación	100%	100%
15	Transmisión de la recomendación sobre monitorización de resultados de la centralización a la Gerencia		1,89	ene-17	dic-17	Coordinador	2501130	Renovación	100%	100%
16	Trasladar a la Dirección General de Calidad y al SPEC la necesidad de desarrollar una nueva meta		1,89	ene-17	dic-17	Coordinador	2501130	Renovación	100%	100%
17	Recoger la recomendación en el nuevo SGC de la Facultad de Derecho		1,89	ene-17	dic-17	Decanato y Coordina	2501130	Renovación	100%	100%
18	Análisis detallado de indicadores anuales		1,89	ene-17	dic-18	Coordinador	2501130	Renovación	100%	100%
19	No es competencia del Título incrementar la satisfacción con la inserción profesional de los egresados		1,89	ene-20	dic-20	Coordinador	2501130	Seguimiento	100%	100%
20	Incluir en el Informe Anual de resultados del SGC todos los indicadores de satisfacción previstos e		1,89	ene-16	jun-17	Coordinador	2501724	Renovación	100%	100%
21	Estudiar la posibilidad de realizar un procedimiento de Modificación del título		1,89	ene-17	dic-19	Coordinador	2501724	Renovación	100%	100%
22	Despliegue y aplicación específica de la Normativa general de Ordenación de la Función Coordinadora		1,89	ene-17	feb-19	Coordinador	2501724	Renovación	100%	100%
23	Realización, en colaboración con el Colegio Provincial de Graduados Sociales, de unas Jornadas de		1,89	ene-17	feb-18	Coordinador	2501724	Renovación	100%	100%
24	Actualización de la Web		1,89	ene-19	dic-20	Coordinador	2501724	Renovación	100%	100%
25	Alinear el PM del título con el del Centro		1,89	ene-19	dic-20	Coordinador	2501724	Renovación	100%	100%
26	Analizar los resultados del título y valorar la procedencia del plan de estudios		1,89	ene-19	dic-20	Coordinador	2501724	Renovación	100%	100%
27	Seguimiento cuatrimestral de las prácticas externas por parte del coordinador		1,89	ene-19	dic-20	Coordinador	2501724	Renovación	100%	100%
28	Observar la eficacia de ARATIES		1,89	ene-19	dic-20	Coordinador	2501724	Renovación	100%	100%
29	Trasladar al decanato la conveniencia de realizar estas jornadas		1,89	ene-19	dic-20	Coordinador	2501724	Renovación	100%	100%
30	Tratar en la CCC el análisis de resultados		1,89	ene-19	dic-20	Coordinador	2501724	Renovación	100%	100%
31	Tratar en la CCC el análisis de resultados		1,89	ene-19	dic-20	Coordinador	2501724	Renovación	100%	100%
32	Actualización de la página con la información más detallada.		1,89	ene-19	dic-20	Coordinador	4313672	Renovación	100%	100%
33	Todos los indicadores están recogidos en el informe de resultados del centro.		1,89	ene-19	dic-20	Coordinador	4313672	Renovación	100%	100%
34	Se está estudiando dicha modificación		1,89	ene-19	dic-20	Coordinador	4313672	Renovación	50%	50%
35	Se informará al profesorado de que resulta preceptivo que el sistema de evaluación de la guía de		1,89	ene-19	dic-20	Coordinador	4313672	Renovación	50%	50%
36	Aumentar la comunicación entre tutores académicos y externos, mediante la realización de sond		1,89	ene-19	dic-20	Coordinador	4313672	Renovación	50%	50%
37	En los últimos informes de satisfacción del alumnado, ésta ha subido considerablemete		1,89	ene-19	dic-20	Coordinador	4313672	Renovación	100%	100%
38	Presentación de informes con datos desagregados		1,89	ene-18	dic-18	Coordinador	4314556	Renovación	100%	100%
39	Cambiar las guías docentes para que respondan fielmente a la Memoria del Título		1,89	ene-18	dic-18	Coordinador	4314556	Renovación	100%	100%
40	Realizar cursos y actividades de investigación y profesionales y pedir información sobre acciones		1,89	oct-18	sep-21	Coordinador	4314556	Renovación	50%	50%
41	Cumplir el calendario de intervenciones en el Aula de Coordinación del Profesorado		1,89	oct-18	sep-21	Coordinador	4314556	Renovación	50%	50%
42	Aumentar la información sobre orientación académica y profesional en el aula virtual de coordin		1,89	oct-18	sep-21	Coordinador	4314556	Renovación	50%	50%
43	Comunicación individual con estudiantes que no participan en el primer cuatrimestre del Máster		1,89	nov-19	dic-20	Coordinador	4314556	Renovación	50%	50%
44	Informe con informacion adicional		1,89	ene-20	dic-20	Coordinador	4316817	Verificación	100%	100%
45	Informe sobre los Convenios para practicas curriculares		1,89	ene-20	dic-20	Coordinador	4316817	Verificación	100%	100%
46	Adaptación a nos nuevos procedimiento a traves del SGC		1,89	ene-20	dic-20	Coordinador	4316817	Verificación	100%	100%
47	Enviada la información de los empleadores al Centro		1,89	ene-20	dic-20	Coordinador	4316817	Verificación	50%	50%
48	Publicar en la página de acceso la ubicación de dicha información		1,89	jun-20	dic-20	Coordinador	4316817	Seguimiento	100%	100%
49	*** Introduce nueva acción ***		1,89	dic-20	dic-21	Coordinador	2501724	Seguimiento		



50	*** Introduce nueva acción ***	1,89	dic-20	dic-21	Coordinador	2501724	Seguimiento		
51	*** Introduce nueva acción ***	1,89	dic-20	dic-21	Coordinador	2501724	Seguimiento		
52	*** Introduce nueva acción ***	1,89	dic-20	dic-21	Coordinador	2501724	Seguimiento		
53	*** Introduce nueva acción ***	1,89	dic-20	dic-21	Coordinador	2501724	Seguimiento		
O-02	<b>Mejorar los resultados del proceso de enseñanza-aprendizaje</b>	<b>25</b>							50%
54	Establecer calendario de actividades formativas en el Grado en Derecho a través del espacio virtual	14,29	jun-18	may-20	Coordinador	CENTRO	DAFO	50%	50%
55	Revisión de guías docentes para asegurar su coincidencia plena con la Memoria de los Títulos	14,29	may-18	jul-20	Coordinador	CENTRO	DAFO	50%	50%
56	Crear y fomentar el uso de un espacio virtual de coordinación, fomentar la asistencia a reuniones	14,29	sep-18	may-20	Coordinador	CENTRO	DAFO	50%	50%
57	Revisión anual de la plantilla de los títulos de Máster previa a la planificación del curso académico	14,29	jun-18	jun-20	Coordinador	CENTRO	DAFO	50%	50%
58	Creación de grupo focal para analizar causas de baja satisfacción de los estudiantes con el Máster	14,29	jun-18	may-20	Coordinador	CENTRO	DAFO	50%	50%
59	Elaboración de un calendario de control de seguimiento por los estudiantes del Máster en Derecho	14,29	jun-18	may-20	Coordinador	CENTRO	DAFO	50%	50%
60	Solicitar las encuestas realizadas por el SUE sobre prácticas extracurriculares del Grado en RR LL	14,29	jun-18	may-20	Comisión Calidad	CENTRO	DAFO	50%	50%
O-03	<b>Ser un centro de referencia para el entorno</b>	<b>15</b>							50%
61	Solicitar datos al SPEC para realizar un análisis anual para observar existencia de tendencia en la	16,67	jun-18	may-20	Comisión Calidad	CENTRO	DAFO	50%	50%
62	Realizar Jornadas de Orientación Profesional y empleabilidad destinadas a los estudiantes de los	16,67	jun-18	jun-20	Decanato	CENTRO	DAFO	50%	50%
63	Informar a los profesores regularmente de la necesidad de un mayor número de convenios de ma	16,67	jun-18	may-20	Decanato	CENTRO	DAFO	50%	50%
64	Campaña de difusión del Grado en GAP y comunicaciones a Admin. Públicas y Jornadas de Puert	16,67	jun-18	may-20	Centro	CENTRO	DAFO	50%	50%
65	Incluir información detallada en la web sobre la gestión de las prácticas externas del Máster Uni.	16,67	jun-18	jun-20	Centro	CENTRO	DAFO	50%	50%
66	Campaña de difusión del Máster en Derecho y Admin. Local para cubrir las plazas ofertadas en la	16,67	jun-18	may-20	Coordinador	CENTRO	DAFO	50%	50%
O-04	<b>Conseguir la máxima implicación con el SGC de los estudiantes y PDI</b>	<b>15</b>							50%
67	Realizar encuestas con información más desagregada, más difusión de éstas incluyendo el tamañ	50,00	mar-19	sep-20	Decano	CENTRO	DAFO	50%	50%
68	Publicación de información relativa al funcionamiento de la Comisión de Calidad en la página de	50,00	jun-18	may-20	Comisión Calidad	CENTRO	DAFO	50%	50%
O-05	<b>Alcanzar el pleno cumplimiento del Plan Anual de Acción</b>	<b>5</b>							50%
69	Realización de sesiones de revisión de cumplimiento del Plan Anual de Acción y Planes de Mejora	33,33	may-18	may-20	Comisión de Calidad	CENTRO	DAFO	50%	50%
70	Modificación de las Memorias del Máster en Abogacía y del Grado en Relaciones Laborales y Rec	33,33	jun-08	may-20	Decanato y Coordina	CENTRO	DAFO	50%	50%
71	Elevación de la modificación del Grado en GAP a través de la plataforma del Ministerio de Educa	33,33	jun-18	may-20	Coordinador	CENTRO	DAFO	50%	50%

PlaCon	Plan de Control		Peso	Rangos		Indicadores		Medir	%Cumplido
Cód	Proceso	Indicador	60	Umbral	Meta	Tendencia	Periodicidad	Valor	
PA02	Quejas y Sugerencias		3						0%
1000		Satisfacción de los recién egresados con el procedimiento de quejas / sugerencias	20			Ascendente	Anual		
1001		Número de Sugerencias de los Estudiantes del CENTRO	20			Ascendente	Anual		
1002		Número de Quejas de los Estudiantes del CENTRO	20			Descendente	Anual		
1071		Número de Quejas Académicas de los Estudiantes del CENTRO	40			Descendente	Anual		
PA05	Gestión del PAS y el PDI		8						0%
1003		Número de Profesores excelentes en DOCENTIA	20			Ascendente	Anual		
1004		Ratio de Quinquenios	20			Ascendente	Anual		
1005		Ratio de Sexenios	20			Ascendente	Anual		
1006		Ratio de Formación	20			Ascendente	Anual		
1007		Tasa Sexenios vivos	20			Ascendente	Anual		
PA06	Auditoría Interna		3						0%
1008		Tasa de Incidencias en Auditoría Interna	100			Descendente	Anual		
PA07	Gestión de expedientes académicos y administrativos		3						0%
1009		Número de traslados de expediente salientes del título	50			Descendente	Anual		
1010		Número de traslados de expediente entrantes del título	50			Ascendente	Anual		
PC02	Perfiles de ingreso y captación de nuevos estudiantes		9						0%
1011		GAP de género en matrícula de nuevo ingreso en GRADO y MÁSTER	100			Descendente	Anual		
PC03	Selección, Admisión y Matrícula		10						0%
1013		Número de plazas ofertadas de nuevo ingreso en GRADO	2			Ascendente	Anual		
1014		Tasa de demanda de plazas en GRADO	10			Ascendente	Anual		
1015		Nota de corte del cupo general en GRADO	10			Ascendente	Anual		
1016		Nota de corte mayores 25 años en GRADO	4			Ascendente	Anual		
1017		Nota de corte mayores 40 años en GRADO	4			Ascendente	Anual		
1018		Nota de corte mayores 45 años en GRADO	4			Ascendente	Anual		

1019		Nota de corte de Titulados en GRADO	4			Ascendente	Anual		
1020		Número total de matriculados en GRADO	10			Ascendente	Anual		
1021		Número de matriculados de nuevo ingreso en GRADO	10			Ascendente	Anual		
1023		Nota media de ingreso en GRADO	10			Ascendente	Anual		
1022		Número total de matriculados en MÁSTER	10			Ascendente	Anual		
1024		Número de matriculados de nuevo ingreso en MÁSTER	2			Ascendente	Anual		
1025		Tasa de demanda de plazas en MÁSTER	10			Ascendente	Anual		
1026		Nota media de ingreso en MÁSTER	10			Ascendente	Anual		
PC04	Acogida y Orientación Académica		5						0%
1028		Satisfacción con la acogida y la orientación académica	100			Ascendente	Anual		
PC05	Planificación y Desarrollo de la enseñanza		12						100%
1029		Satisfacción de los estudiantes con la labor docente de los profesores	100	3,47	4,33	Ascendente	Anual	4,38	100%
PC06	Gestión de la movilidad entrante y saliente		8						0%
1030		Satisfacción de los estudiantes de movilidad entrante	20			Ascendente	Anual		
1031		Satisfacción de los estudiantes de movilidad saliente	20			Ascendente	Anual		
1032		Satisfacción de los coordinadores de movilidad	10			Ascendente	Anual		
1033		Número de convenios de movilidad	10			Ascendente	Anual		
1034		Número de estudiantes de movilidad entrante	20			Ascendente	Anual		
1035		Número de estudiantes de movilidad saliente	20			Ascendente	Anual		
PC07	Gestión de las prácticas externas		8						0%
1036		Satisfacción de los estudiantes con las prácticas externas	20			Ascendente	Anual		
1037		Satisfacción de los tutores internos con las prácticas externas	10			Ascendente	Anual		
1038		Satisfacción de los tutores externos con las prácticas externas	10			Ascendente	Anual		
1039		Número de convenios para prácticas externas en vigor	20			Ascendente	Anual		
1040		Número de tutores internos de prácticas externas	10			Ascendente	Anual		
1041		Número de tutores externos de prácticas externas	10			Ascendente	Anual		
1042		Ratio de puestos ofertados de prácticas externas	20			Ascendente	Anual		
PC08	Evaluación del Aprendizaje		12						0%
1043		Tasa de Éxito	15			Ascendente	Anual		
1044		Tasa de Rendimiento	15			Ascendente	Anual		
1045		Tasa de Expectativas	5			Ascendente	Anual		
1046		Tasa de Excelencia académica	5			Ascendente	Anual		
1047		Tasa de Graduación	10			Ascendente	Anual		
1048		Tasa de Abandono	15			Descendente	Anual		
1049		Duración media de los estudios Grados	5			Descendente	Anual		
1050		Duración media de los estudios Master 1 año	2,5			Descendente	Anual		
1072		Duración media de los estudios Master 2 años	2,5			Descendente	Anual		
1051		Tasa de Eficiencia	10			Ascendente	Anual		
1069		Nota media de egresados en GRADO	5			Ascendente	Anual		
1070		Nota media de egresados en MÁSTER	5			Ascendente	Anual		
1073		Número de egresados en GRADO y MÁSTER	5			Ascendente	Anual		
PC11	Información pública y difusión		5						0%
1055		Satisfacción del PDI con la información y difusión del título	40			Ascendente	Anual		
1056		Satisfacción del PAS con la información y difusión del título	10			Ascendente	Anual		
1057		Satisfacción de los estudiantes con la información y difusión del título	50			Ascendente	Anual		
PC09	Gestión y revisión de la inserción laboral y orientación profesional		6						0%
1058		Satisfacción de los egresados con la formación recibida	25			Ascendente	Anual		
1059		Tasa de inserción laboral TIL	25			Ascendente	Anual		
1060		Tasa de inserción profesional TIP	0			Ascendente	Anual		
1061		Tasa de paro registrado TPR	50			Descendente	Anual		
1053		Número de egresados el curso anterior que han abierto IPI	0			Ascendente	Anual		
1052		Número de estudiantes que han abierto IPI	0			Ascendente	Anual		
PC14	Recogida de necesidades, expectativas y satisfacción		7						0%
1062		Satisfacción global de estudiantes recién egresados	20			Ascendente	Anual		

1063			<i>Satisfacción global del PDI</i>	15			Ascendente	Anual		
1064			<i>Satisfacción global del PAS</i>	10			Ascendente	Anual		
1065			<i>Satisfacción de los empleadores con los EGRESADOS</i>	15			Ascendente	Anual		
1066			<i>Satisfacción de los estudiantes recién egresados con los recursos materiales</i>	15			Ascendente	Anual		
1067			<i>Satisfacción del PDI con los recursos materiales</i>	15			Ascendente	Anual		
1068			<i>Satisfacción del PAS con los recursos materiales</i>	10			Ascendente	Anual		
PC10	Suspensión/extinción del título			1						 0%
1054			<i>Número de Quejas relacionadas con la suspensión o extinción</i>	100			Descendente	Anual		