

UNIVERSIDAD DE ALMERÍA

Calidad Académica
Sistema de Garantía de Calidad

Centro

Facultad de Ciencias Experimentales

PAC - Plan Anual de Calidad del CENTRO

Año
2022

Aprobado por Comisión de Calidad del CENTRO

21 de marzo de 2022

1. Alcance

El alcance detalla el **ámbito** de aplicación del presente Plan Anual de Calidad de CENTRO. Es de afectación tanto a las personas como a procesos que son propios del CENTRO y sus **TÍTULOS**:

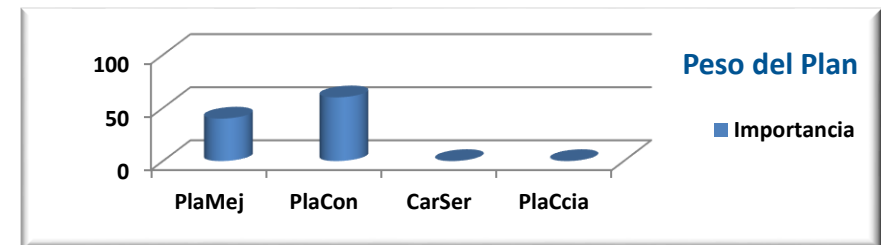
Código	Denominación
04008534	Facultad de Ciencias Experimentales
2503195	Grado en Biotecnología (Plan 2015)
2501127	Grado en Ciencias Ambientales (Plan 2009)
2503867	Grado en Ciencias Ambientales (Plan 2018)
2504078	Grado en Matemáticas (Plan 2019)
2501128	Grado en Química (Plan 2009)
2503866	Grado en Química (Plan 2018)
4312319	Máster en Biotecnología Industrial y Agroalimentaria
4316532	Máster en Laboratorio Avanzado de Química
4312246	Máster en Matemáticas
4316091	Máster en Uso Sostenible de Recursos Naturales y Servicios Ecos

Total de Títulos asociados al CENTRO: 10

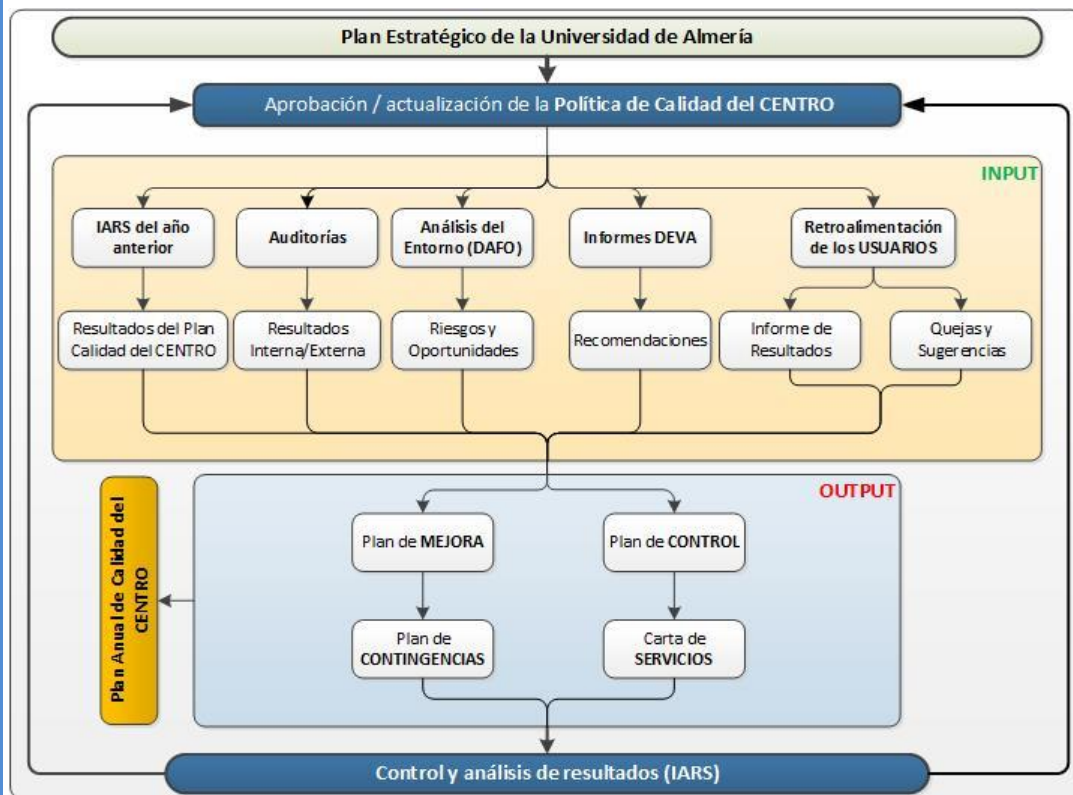
2. Importancia de Planes Operativos del Plan Anual de Calidad (Peso)

Uno de los factores necesarios para efectura el cálculo del **cumplimiento** y **ejecución** de los distintos **Planes Operativos** es determinar su **IMPORTANCIA**. Entendemos que un Plan esta **activado** cuando su "Importancia" es **superior a cero**.

Peso de los Planes	Importancia
Plan de Mejora	40
Plan de Control	60
Carta de Servicios	0
Plan de Contingencias	0

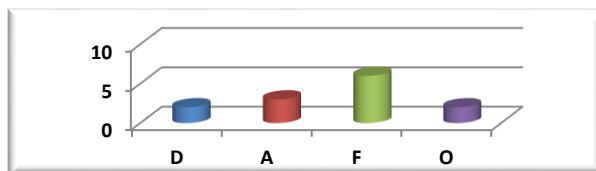
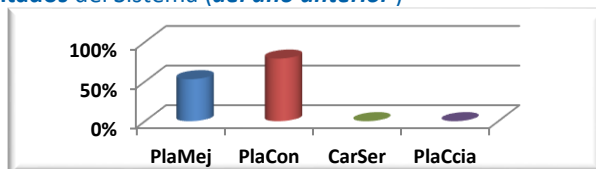


3. Estructura del Plan Anual de Calidad ((PAC)



4. Entradas para la elaboración del PAC: INPUT's

- **IARS:** Informe de Anual de Resultados del Sistema (*del año anterior*)
 - Plan de Mejora **53%**
 - Plan de Control **79%**
 - Carta de Servicios **0%**
 - Plan de Contingencias **0%**
- **Resultados de Auditorías:**
 - Interna (*año anterior*) **0%**
- **Análisis del Entorno (DAFO)**
 - Debilidades **2**
 - Amenazas **3**
 - Fortalezas **6**
 - Oportunidades **2**



- **Informes DEVA:** recomendaciones Informes de seguimiento, acreditación ...
- *Recomendaciones: derivadas del Informe DEVA*
- **Retroalimentación de USUARIOS**
 - *Resultados obtenidos y presentados en los informes de CENTROS y TÍTULOS, incluyendo la pate de OBSERVACIONES*
- *Quejas y Sugerencias*

5. Plan Anual de Calidad del CENTRO: OUTPUT's

En este apartado se detalla la propuesta de Plan Anual de Calidad segregado en Planes Operativos :

- **Plan de Mejora**
Conjunto de Objetivos que determinan la MEJORA del CENTRO para el año en curso. Los Objetivos se concretan en Acciones y se mide su ejecución.
Como detalle específico de las Acciones del Plan de Mejora hay que señalar la clasificación según su ORIGEN :
 - (1) Informes DEVA: **Verificación / Implanta**
 - (2) Informes DEVA: **Modificación**
 - (3) Informes DEVA: **Seguimiento**
 - (4) Informes DEVA: **Renovación** de la Acreditación
 - (5) Análisis del entorno (**DAFO**)
 - (6) Resultados de años anteriores
 - (7) Hallazgos en el Proceso de **AUDITORÍA**
 - (8) Propuestas de **USUARIOS** (Satisfacción y QS's)

- **Plan de Control**
Los procesos declarados en el Manual de Calidad se controlan a través de distintos Indicadores. Éstos son alimentados por el SPEC directamente.

- **Carta de Servicios (opcional)**
Opcionalmente, el CENTRO puede manifestar en este Plan sus COMPROMISOS con los USUARIOS, y son controlarlos con Indicadores.

- **Plan de Contingencias (opcional)**
Igualmente, y de manera opcional, el CENTRO puede planificar distintas Acciones de control de los Riesgos hallados en el Análisis del Entorno (DAFO)

5.1. Despliegue del Plan Anual de Calidad del CENTRO

Como despliegue de todo lo anterior se presentará las líneas que conforman el actual Plan Anual de Calidad , y que será objeto de seguimiento y control.

5.2. Despliegue del Plan Anual de Calidad del CENTRO Facultad de Ciencias Experimentales en el año 2022

PlaMej Cód	Plan de Mejora		Peso 40	Rangos		Responsable Cargo	Afecta CódMEC	Origen Denominación	Medir Valor	%Ejecutado
	Objetivo	Acción		Desde	Hasta					
O-01	Cumplir con requerimientos DEVA de Acreditación		30							20%
1	Ya se encuentran publicados los indicadores del Grado en la web del título (Garantía de la Calidad)		0,93	ene.-20	dic.-20	Coordinador	2503195	Seguimiento	100%	100%
2	Ya se encuentran publicado en la web del título el Plan de Mejora (Garantía de la Calidad)		0,93	ene.-20	dic.-20	Coordinador	2503195	Seguimiento	100%	100%
3	Los resultados de los diferentes indicadores se encuentran en el informe de resultados publicado		0,93	ene.-20	dic.-20	Coordinador	2503195	Seguimiento	100%	100%
4	La Comisión Académica del Grado ha realizado el análisis y valoración de los mismos		0,93	ene.-20	dic.-20	Coordinador	2503195	Seguimiento	100%	100%
5	Se cuenta con un Plan de Mejora del Grado en Biotecnología, publicado en la página eb del título		0,93	ene.-20	dic.-20	Coordinador	2503195	Seguimiento	100%	100%
6	En la web de título se publica una lista de las empresas que han colaborado y colaboran en la red		0,93	ene.-20	dic.-20	Coordinador	2503195	Verificación	100%	100%
7	Facilitar la localización en la web del grado de informes de seguimiento.		0,93	sep.-21	dic.-22	Coordinador	2503195	Renovación	50%	50%
8	Trasladar la necesidad de mejorar formato de los Planes de Mejora al Servicio de Planificación, E		0,93	sep.-21	dic.-21	Coordinador	2503195	Renovación	100%	100%
9	Facilitar el acceso a ICARO desde la página web del grado		0,93	sep.-21	dic.-22	Coordinador	2503195	Renovación	50%	50%
10	Incluir este apartado en las encuestas de satisfacción de los distintos sectores (PDI, PAS, estudiant		0,93	sep.-21	ene.-22	Coordinador	2503195	Renovación	100%	100%
11	Ampliar el número de laboratorios en los que se imparte docencia así como la asignación de un a		0,93	sep.-21	dic.-22	Coordinador	2503195	Renovación	50%	50%
12	Fomentar la participación en las encuestas de satisfacción durante las Jornadas de Bienvenida q		0,93	sep.-21	dic.-22	Coordinador	2503195	Renovación	50%	50%
13	Realizar el seguimiento de la valoración de los tutores de prácticas externos una vez finalizado el		0,93	sep.-21	ene.-22	Coordinador	2503195	Renovación	100%	100%
14	Indicar fechas de inicio y fin aproximadas así como horario estimado de prácticas en la informac		0,93	sep.-21	sep.-22	Coordinador	2503195	Renovación	50%	50%
15	Seguimiento global anual de las tasas de éxito, rendimiento, graduación y abandono		0,93	sep.-21	ene.-22	Coordinador	2503195	Renovación	100%	100%
16	Ajustar el protocolo a la Normativa de Reconocimiento y Transferencia de Créditos de la Universi		0,93	ene.-20	dic.-21	Coordinador	2503867	Verificación	100%	100%
17	Diseñar un plan de contingencia con el fin de garantizar el número de plazas para la realización d		0,93	ene.-20	dic.-21	Coordinador	2503867	Verificación	100%	100%
18	Publicar en la web del título un histórico de empresas donde se hayan realizado las prácticas		0,93	ene.-20	dic.-21	Coordinador	2503867	Verificación	100%	100%
19	Realizar el análisis de indicadores de la titulación nueva, en curso desde 19-20, en la Comisión de		0,93	ene.-20	dic.-21	Coordinador	2503867	Verificación	100%	100%
20	Publicar en la página de calidad del título dicha información		0,93	jun.-20	dic.-21	Coordinador	2503867	Seguimiento	100%	100%
21	Revisar la información disponible en la web		0,93	sep.-21	dic.-21	Coordinador	2503867	Seguimiento	100%	100%
22	Determinar una comisión en el título para el seguimiento y análisis de los planes e informes de ca		0,93	sep.-21	dic.-21	Coordinador	2503867	Seguimiento	100%	100%
23	Analizar los datos sobre la formación del PDI		0,93	sep.-21	dic.-21	Coordinador	2503867	Seguimiento	100%	100%
24	Solicitar una mejora en el equipamiento y acudir a las convocatorias para adquisición de mobili		0,93	sep.-21	dic.-22	Coordinador	2503867	Seguimiento	50%	50%
25	Solicitar una mejora en el equipamiento y acudir a las convocatorias para adquisición de mobili		0,93	sep.-21	sep.-22	Coordinador	2503867	Seguimiento	50%	50%
26	Promocionar las actividades específicas de orientación académica y profesional		0,93	sep.-21	sep.-22	Coordinador	2503867	Seguimiento	50%	50%
27	Se pedirá al SPEC para que también realice la encuesta de satisfacción a los estudiantes de los ú		0,93	sep.-21	dic.-22	Coordinador	2503867	Seguimiento		
28	Analizar los resultados de los indicadores sobre los que se tengan datos		0,93	sep.-21	dic.-22	Coordinador	2503867	Seguimiento	50%	50%
29	Tratar en una reunión de la Comisión Académica del Grado sobre cómo fijar dichos procedimient		0,93	ene.-22	dic.-22	Coordinador	2504078	Verificación		
30	Elaborar listado de prácticas de distinto tipo ofertadas/conseguidas por estudiantes del grado		0,93	ene.-22	dic.-22	Coordinador	2504078	Verificación		
31	Solicitar a Ordenación Académica que en las guías docentes se rellenen automáticamente las cor		0,93	ene.-22	dic.-22	Coordinador	2504078	Seguimiento		
32	Solicitar a Ordenación Académica que las guías docentes se rellenen automáticamente con esos		0,93	ene.-22	dic.-22	Coordinador	2504078	Seguimiento		
33	Solicitar a Ordenación Académica que en las guías docentes se autorellenen los sistemas de eval		0,93	ene.-22	dic.-22	Coordinador	2504078	Seguimiento		
34	Solicitar a Vicerrectorado que la web del título puedan incluirse todos estos conceptos		0,93	ene.-22	dic.-22	Coordinador	2504078	Seguimiento		
35	Establecimiento de forma unificada de las competencias en las guías docentes		0,93	ene.-22	dic.-22	Coordinador	2504078	Seguimiento		
36	Ajustar el protocolo a la Normativa de Reconocimiento y Transferencia de Créditos de la Universi		0,93	ene.-20	jun.-21	Coordinador	2503866	Verificación	100%	100%
37	Diseñar un plan de contingencia con el fin de garantizar el número de plazas para la realización d		0,93	ene.-20	dic.-22	Coordinador	2503866	Verificación	50%	50%
38	Publicar en la web del título un histórico de empresas donde se hayan realizado las prácticas del		0,93	ene.-20	dic.-22	Coordinador	2503866	Verificación	50%	50%
39	Realizar el análisis de indicadores de la titulación nueva, en curso desde 19-20, en la Comisión de		0,93	ene.-20	dic.-21	Coordinador	2503866	Verificación	100%	100%
40	Publicar en la página de calidad del título dicha información		0,93	jun.-20	dic.-20	Coordinador	2503866	Seguimiento	100%	100%
41	Actualizar la web del Título		0,93	sep.-21	dic.-22	Coordinador	2503866	Seguimiento	100%	100%
42	Explicar el funcionamiento del SGC de la Facultad		0,93	sep.-21	dic.-21	Coordinador	2503866	Seguimiento	100%	100%
43	Explicar en Autoinforme los aspectos señalados		0,93	sep.-21	dic.-21	Coordinador	2503866	Seguimiento	100%	100%
44	Proporcionar los datos solicitados		0,93	ene.-21	dic.-22	Coordinador	2503866	Seguimiento		
45	Explicar los indicadores de resultados más relevantes obtenidos		0,93	sep.-21	dic.-21	Coordinador	2503866	Seguimiento	100%	100%
46	Corregir las erratas		0,93	sep.-21	dic.-21	Coordinador	2503866	Verificación	100%	100%
47	El informe de resultados anuales de calidad incorpora esta información		0,93	jul.-20	dic.-21	Coordinador	4312319	Renovación	100%	100%
48	La Universidad ofrece esta información en su página web		0,93	jul.-20	dic.-21	Coordinador	4312319	Renovación	100%	100%
49	El informe de resultados anuales de calidad recoge esta información		0,93	ene.-20	dic.-21	Coordinador	4312319	Renovación	100%	100%

50	Se ha establecido un calendario de reuniones de coordinación	0,93	jul.-20	dic.-22	Coordinador	4312319	Renovación	50%	50%
51	Se solicita dotación de recursos a la Gerencia de la UAL	0,93	jul.-20	dic.-22	Coordinador	4312319	Renovación	50%	50%
52	La universidad funciona con servicios centralizados administrativos	0,93	jul.-20	dic.-22	Coordinador	4312319	Renovación	100%	100%
53	Analizar datos del informe general de resultados	0,93	jul.-20	dic.-21	Coordinador	4312319	Renovación	100%	100%
54	Trasladar a las unidades administrativas correspondientes la recomendación a fin de concretar l	0,93	jun.-18	feb.-23	Coordinador	4316532	Verificación	50%	50%
55	Revisión de la última versión de la memoria verificada (6 junio 2018)	0,93	jun.-18	dic.-19	Coordinador	4316532	Verificación	100%	100%
56	Revisión de la última versión de la memoria verificada (6 junio 2018)	0,93	jun.-18	dic.-19	Coordinador	4316532	Verificación	100%	100%
57	Contactar con el profesor responsable de la asignatura	0,93	jun.-18	dic.-19	Coordinador	4316532	Verificación	100%	100%
58	Revisión de la actual memoria verificada (6 junio 2018)	0,93	jun.-18	dic.-19	Coordinador	4316532	Verificación	100%	100%
59	Trasladar a la unidad administrativa correspondiente la recomendación a fin de concretar la sol	0,93	jun.-18	feb.-22	Coordinador	4316532	Verificación	100%	100%
60	Implantación completa del SGC del centro	0,93	jun.-18	dic.-19	Coordinador	4316532	Verificación	100%	100%
61	Comunicar a la DEVA la composición de la Comisión de Calidad del Centro y el Manual de Calidad	0,93	jun.-18	dic.-19	Coordinador	4316532	Verificación	100%	100%
62	Comunicar a la DEVA el Plan Anual de Calidad del Centro	0,93	jun.-18	dic.-19	Coordinador	4316532	Verificación	100%	100%
63	Comunicar a la DEVA la existencia de mecanismos en el SGC para recoger la satisfacción de los d	0,93	jun.-18	dic.-19	Coordinador	4316532	Verificación	100%	100%
64	Completar la información con los indicadores descritos	0,93	jun.-18	dic.-19	Coordinador	4316532	Verificación	100%	100%
65	Revisar la WEB y solicitar a cada servicio responsable de su actualización	0,93	ene.-20	dic.-20	Coordinador	4316532	Seguimiento	100%	100%
66	Informar a la DEVA acerca SGC	0,93	ene.-20	dic.-20	Coordinador	4316532	Verificación	100%	100%
67	Visualización de la nueva web del Máster	0,93	sep.-20	dic.-20	Coordinador	4316532	Seguimiento	100%	100%
68	Contacto con las unidades administrativas correspondientes para subsanar esta observación	0,93	sep.-20	dic.-20	Coordinador	4316532	Seguimiento	100%	100%
69	Análisis de los indicadores de los dos últimos cursos académicos y comparativa con los de otros T	0,93	sep.-20	feb.-21	Coordinador	4316532	Seguimiento	100%	100%
70	Durante el presente curso académico (2020/2021)	0,93	sep.-20	dic.-20	Coordinador	4316532	Seguimiento	100%	100%
71	Solicitud de información al Servicio de Información Estratégica de la Universidad de Almería y an	0,93	sep.-20	feb.-22	Coordinador	4316532	Seguimiento	100%	100%
72	Contactar con la Vicedecana de Química y Estudio del tema en la Comisión Académica	0,93	sep.-20	feb.-21	Coordinador	4316532	Seguimiento	100%	100%
73	Análisis de los indicadores de los dos últimos cursos académicos y comparativa con los de otros T	0,93	sep.-20	feb.-21	Coordinador	4316532	Seguimiento	100%	100%
74	Publicar el "Informe de Resultados" en la pestaña "Garantía de la Calidad" del Título.	0,93	ene.-20	dic.-20	Coordinador	4316091	Seguimiento	100%	100%
75	Publicar criterios de selección y oferta de plazas en los enlaces a "Matrícula" y "Acceso y Admisión	0,93	ene.-20	dic.-20	Coordinador	4316091	Seguimiento	100%	100%
76	Publicar el Plan de Mejora 2021 en el apartado de Calidad de la web del Máster.	0,93	ene.-20	dic.-20	Coordinador	4316091	Seguimiento	100%	100%
77	Aportar el enlace "Acceso al Sistema de Garantía de Calidad Facultad de Ciencias Experimentales	0,93	ene.-20	dic.-20	Coordinador	4316091	Seguimiento	100%	100%
78	Ver Informe de resultados del SGC del Centro en enlace indicado	0,93	ene.-20	dic.-20	Coordinador	4316091	Seguimiento	100%	100%
79	Analizar en el Informe de Resultados detalladamente los diferentes procedimientos del SGC.	0,93	ene.-20	dic.-21	Coordinador	4316091	Seguimiento	100%	100%
80	Informar que se utiliza "Alfresco" como plataforma y gestor documental y proporcionar acceso.	0,93	ene.-20	dic.-20	Coordinador	4316091	Seguimiento	100%	100%
81	Analizar la información de formación del profesorado en el Informe de Resultados.	0,93	ene.-20	dic.-21	Coordinador	4316091	Seguimiento	100%	100%
82	Analizar datos sobre cualificación del profesorado del "Informe de Resultados"	0,93	ene.-20	dic.-21	Coordinador	4316091	Seguimiento	100%	100%
83	Publicar la actas de las reuniones de la Comisión Académica en el gestor documental.	0,93	ene.-21	dic.-22	Coordinador	4316091	Seguimiento	50%	50%
84	Ver "Informe de Resultados" en la pestaña "Garantía de la Calidad"	0,93	ene.-20	dic.-21	Coordinador	4316091	Seguimiento	100%	100%
85	Informar sobre los programas de movilidad a los estudiantes	0,93	ene.-20	dic.-20	Coordinador	4316091	Seguimiento	100%	100%
86	Proporcionar información detallada sobre las actividades y servicios de orientación académica y	0,93	ene.-20	dic.-22	Coordinador	4316091	Seguimiento	50%	50%
87	Ver "Informe de Resultados" en la pestaña "Garantía de la Calidad".	0,93	ene.-20	dic.-20	Coordinador	4316091	Seguimiento	100%	100%
88	Realizar un Plan de Mejora	0,93	ene.-20	dic.-21	Coordinador	4316091	Seguimiento	100%	100%
89	Mantener reuniones periódicas con el alumnado durante el curso para abordar asuntos específicos	0,93	ene.-20	dic.-21	Coordinador	4316091	Verificación	100%	100%
90	Instar a los responsables a que se aclare la información del apartado "Matrícula" enlazado en la	0,93	ene.-20	dic.-20	Coordinador	4316091	Verificación	100%	100%
91	Revisar la numeración de módulos y materias	0,93	ene.-20	dic.-20	Coordinador	4316091	Verificación	100%	100%
92	Aclarar la oferta de asignaturas en otro idioma distinto al castellano	0,93	ene.-20	dic.-21	Coordinador	4316091	Verificación	100%	100%
93	Incluir información sobre una actividad formativa que recoja el trabajo autónomo (no presencial)	0,93	ene.-20	dic.-22	Coordinador	4316091	Verificación	50%	50%
94	Aclarar la información sobre presencialidad en las Prácticas externas, de investigación y TFM	0,93	ene.-20	dic.-20	Coordinador	4316091	Verificación	100%	100%
95	Especificar convenios de movilidad en la web del Título	0,93	ene.-20	dic.-20	Coordinador	4316091	Verificación	100%	100%
96	Informar al estudiantado sobre movilidad y becas en la Jornada de acogida del Máster	0,93	ene.-19	dic.-20	Coordinador	4316091	Verificación	100%	100%
97	Recoger los datos de másteres previos similares en las páginas de "histórico de másteres"	0,93	ene.-20	dic.-20	Coordinador	4316091	Verificación	100%	100%
98	Aportar información sobre las empresas que ofertan plazas de prácticas	0,93	ene.-20	dic.-20	Coordinador	4316091	Verificación	100%	100%
99	Mejorar la página web del Máster	0,93	sep.-21	sep.-22	Coordinador	4316091	Renovación	100%	100%
100	Solicitar al SPEC corregir el formato de exportación del fichero de Planes de Mejora	0,93	sep.-21	dic.-22	Coordinador	4316091	Renovación	50%	50%
101	Mejorar la página web del Máster	0,93	sep.-21	dic.-22	Coordinador	4316091	Renovación	50%	50%
102	Eliminar la página web complementaria del Máster	0,93	sep.-21	dic.-22	Coordinador	4316091	Renovación	100%	100%
103	Incorporar el grado de satisfacción con la web en el Plan de Mejora	0,93	sep.-21	dic.-22	Coordinador	4316091	Renovación	50%	50%

104	Ampliar información el web sobre la coordinación del Máster	0,93	sep.-21	sep.-22	Coordinador	4316091	Renovación	100%	100%	
105	Visualizar las calificaciones por asignaturas en la web	0,93	sep.-21	dic.-22	Coordinador	4316091	Renovación	50%	50%	
106	Aumentar la participación en las encuestas de satisfacción	0,93	sep.-21	dic.-22	Coordinador	4316091	Renovación			
107	Incrementar el número de matrículas de nuevo ingreso	0,93	sep.-21	sep.-22	Coordinador	4316091	Renovación			
O-02	Mejorar los resultados del proceso de enseñanza-aprendizaje	10							50%	
108	Seguir potenciando la coordinación horizontal mediante reuniones periódicas en los distintos cur	20,00	ene.-21	dic.-22	Equipo Decanal	CENTRO	DAFO	50%	50%	
109	El Decano informará periódicamente en Junta de Facultad de cuantas acciones se realicen em ma	20,00	jun.-18	dic.-22	Equipo Decanal	CENTRO	DAFO	50%	50%	
110	Realizar conferencias de divulgación científica como complemento a las actividades docentes fo	20,00	ene.-21	dic.-22	Equipo Decanal	CENTRO	DAFO	50%	50%	
111	Colaborar con la Delegación de estudiantes de la Facultad en las actividades de formación que es	20,00	ene.-21	dic.-22	Equipo Decanal	CENTRO	DAFO	50%	50%	
112	Dar publicidad a las empresas con las que se realicen prácticas curriculares	20,00	ene.-21	dic.-22	Equipo Decanal	CENTRO	DAFO	50%	50%	
O-03	Ser un centro de referencia para el entorno	10							50%	
113	Revisar periódicamente los contenidos de la Web Institucional	20,00	ene.-21	dic.-22	Equipo Decanal	CENTRO	DAFO	50%	50%	
114	Dar publicidad a todos los eventos de la Facultad a través de las redes sociales propias y las plata	20,00	ene.-21	dic.-22	Equipo Decanal	CENTRO	DAFO	50%	50%	
115	Desde la Facultad promocionar a través de correo electrónico y de las redes sociales la participac	20,00	ene.-21	dic.-22	Equipo Decanal	CENTRO	DAFO	50%	50%	
116	Impulsar la implantación de un doble título de Máster en Biotecnología con la Universidad de Pa	20,00	may.-21	dic.-22	Responsables del Gra	CENTRO	DAFO	50%	50%	
117	Implantar un doble título de Grado en Economía y Matemáticas.	20,00	ene.-21	dic.-22	Responsables del Gra	CENTRO	DAFO	50%	50%	
O-04	Mejorar el número de estudiantes en Ciencias Ambientales y mantener el número de las restantes ti	10							50%	
118	Apoyar las acciones que realicen los responsables más directos de los títulos (Coordinadores y Vic	100,00	ene.-21	dic.-22	Equipo Decanal	CENTRO	DAFO	50%	50%	
O-05	Mejorar nuestras instalaciones de laboratorios de prácticas con el apoyo de la Universidad	10							50%	
119	Impulsar reuniones con los responsables de infraestructuras de la UAL para transmitirles la infor	50,00	ene.-21	dic.-22	Equipo Decanal	CENTRO	DAFO	50%	50%	
120	Acudir a las convocatorias de la UAL para la renovación de equipamiento en laboratorios de prác	50,00	ene.-21	dic.-22	Equipo Decanal	CENTRO	DAFO	50%	50%	
O-06	Mejora del Sistema de Garantía de Calidad del Centro y de la implicación de todos los sectores	10							25%	
121	Realizar un seguimiento de los egresados de las distintas titulaciones para mejorar la recogida de	25,00	ene.-12	dic.-21	Equipo Decanal	CENTRO	DAFO	100%	100%	
122	Llamar a la participación de los distintos grupos de interés en las encuestas del SGC	25,00	ene.-22	dic.-22	Equipo Decanal	CENTRO	DAFO			
123	Conocer la satisfacción de los estudiantes en temas clave mediante grupo focal anual	25,00	ene.-22	dic.-22	Equipo Directivo	CENTRO	DAFO			
124	Conocer la satisfacción de los egresados en temas clave mediante grupo focal bienal	25,00	ene.-22	dic.-22	Equipo Directivo	CENTRO	DAFO			
O-07	Mejora interna de los Títulos	10							32%	
125	Promover la participación de empresas biotecnológicas y facilitar el contacto con los responsable	5,26	feb.-22	dic.-22	Coordinador	2503195	Resultados			
126	Revisar contratos de movilidad con coordinadores	5,26	feb.-22	dic.-22	Coordinador	2503195	Resultados			
127	Presentar el Máster en Matemáticas a los estudiantes del Grado	5,26	ene.-22	dic.-22	Coordinador	4312246	Resultados			
128	Solicitar una mejora en el equipamiento y acudir a las convocatorias para adquisición de mobili	5,26	ene.-21	dic.-22	Coordinador	2503867	Resultados	50%	50%	
129	Realizar un plan de promoción de la titulación y orientación de estudiantes.	5,26	ene.-21	dic.-22	Coordinador	2503867	Resultados	50%	50%	
130	Promocionar el título y la orientación en los estudiantes de secundaria	5,26	ene.-22	dic.-22	Coordinador	2503867	Resultados			
131	Promocionar que el PDI responda a la encuesta de satisfacción	5,26	ene.-22	dic.-22	Coordinador	2503867	Resultados			
132	4 acciones: creación de comisión, aprobación plan por Junta de Facultad y Consejo de Gobierno, i	5,26	ene.-21	dic.-22	Decano	2504078	Resultados	100%	100%	
133	Promover y solicitar nuevos destinos de movilidad internacional y nacional para estudiantes	5,26	ene.-21	dic.-22	Coordinador del Gra	2504078	Resultados	50%	50%	
134	Jornada de Acogida a nuevos estudiantes del Máster	5,26	ene.-22	dic.-22	Coordinador	4312246	Resultados			
135	Mejorar el número en estudiantes del Grado en Química	5,26	ene.-22	dic.-22	Coordinadora	2503866	Resultados			
136	Establecer un sistema adicional de evaluación de la satisfacción de los empleadores con los egresa	5,26	ene.-22	dic.-22	Coordinador	4312319	Resultados			
137	En la Comisión Académica del Máster se revisarán las guías docentes del presente curso académ	5,26	feb.-22	feb.-23	Coordinador	4316532	Resultados	50%	50%	
138	Solicitar el MODIFICA del título para atender esta recomendación en la matrícula del DUA del cur	5,26	feb.-21	dic.-22	Comisión Académica	4316091	Resultados	50%	50%	
139	Proponer la modificación del plan de estudios de la doble titulación al Vicerrectorado de Postgra	5,26	feb.-21	dic.-22	Comisión Académica	4316091	Resultados	50%	50%	
140	Solicitar el MODIFICA del título para atender esta recomendación en la matrícula del DUA del cur	5,26	feb.-21	dic.-22	Comisión Académica	4316091	Resultados	50%	50%	
141	Fomentar entre el profesorado la impartición de asignaturas en inglés	5,26	feb.-21	dic.-22	Comisión Académica	4316091	Resultados	50%	50%	
142	Modificar la Normativa específica del TFM del título	5,26	feb.-21	dic.-22	Comisión Académica	4316091	Resultados	50%	50%	
143	Modificar la elección de asignaturas en la doble titulación MUS-MPES	5,26	sep.-21	dic.-22	Coordinador	4316091	Resultados	50%	50%	
O-08	Dinamizar y sistematizar la Comunicación interna y externa	10							0%	
144	Dotarse de un Plan de Comunicación	100,00	ene.-22	dic.-22	Equipo Decanal	CENTRO	DAFO			
PlaCon	Plan de Control		Peso		Rangos		Indicadores		Medir	%Cumplido
Cód	Proceso	Indicador	60	Umbral	Meta	Tendencia	Periodicidad	Valor	0%	
PA02	Quejas y Sugerencias		3						0%	
1000		Satisfacción de los recién egresados con el procedimiento de quejas / suger	20			Ascendente	Anual			
1001		Número de Sugerencias de los Estudiantes del CENTRO	20			Ascendente	Anual			

1002		Número de Quejas de los Estudiantes del CENTRO	20		Descendente	Anual		
1071		Número de Quejas Académicas de los Estudiantes del CENTRO	40		Descendente	Anual		
PA05	Gestión del PAS y el PDI		8					0%
1003		Número de Profesores excelentes en DOCENTIA	20		Ascendente	Anual		
1004		Ratio de Quinquenios	20		Ascendente	Anual		
1005		Ratio de Sexenios	20		Ascendente	Anual		
1006		Ratio de Formación	20		Ascendente	Anual		
1007		Tasa Sexenios vivos	20		Ascendente	Anual		
PA06	Auditoría Interna		3					0%
1008		Tasa de Incidencias en Auditoría Interna	100		Descendente	Anual		
PA07	Gestión de expedientes académicos y administrativos		3					0%
1009		Número de traslados de expediente salientes del título	50		Descendente	Anual		
1010		Número de traslados de expediente entrantes del título	50		Ascendente	Anual		
PC02	Perfiles de ingreso y captación de nuevos estudiantes		9					0%
1011		GAP de género en matrícula de nuevo ingreso en GRADO y MÁSTER	100		Descendente	Anual		
PC03	Selección, Admisión y Matrícula		10					0%
1013		Número de plazas ofertadas de nuevo ingreso en GRADO	2		Ascendente	Anual		
1014		Tasa de demanda de plazas en GRADO	10		Ascendente	Anual		
1015		Nota de corte del cupo general en GRADO	10		Ascendente	Anual		
1016		Nota de corte mayores 25 años en GRADO	4		Ascendente	Anual		
1017		Nota de corte mayores 40 años en GRADO	4		Ascendente	Anual		
1018		Nota de corte mayores 45 años en GRADO	4		Ascendente	Anual		
1019		Nota de corte de Titulados en GRADO	4		Ascendente	Anual		
1020		Número total de matriculados en GRADO	10		Ascendente	Anual		
1021		Número de matriculados de nuevo ingreso en GRADO	10		Ascendente	Anual		
1023		Nota media de ingreso en GRADO	10		Ascendente	Anual		
1022		Número total de matriculados en MÁSTER	10		Ascendente	Anual		
1024		Número de matriculados de nuevo ingreso en MÁSTER	2		Ascendente	Anual		
1025		Tasa de demanda de plazas en MÁSTER	10		Ascendente	Anual		
1026		Nota media de ingreso en MÁSTER	10		Ascendente	Anual		
PC04	Acogida y Orientación Académica		5					0%
1028		Satisfacción con la acogida y la orientación académica	100		Ascendente	Anual		
PC05	Planificación y Desarrollo de la enseñanza		12					0%
1029		Satisfacción de los estudiantes con la labor docente de los profesores	100		Ascendente	Anual		
PC06	Gestión de la movilidad entrante y saliente		8					0%
1030		Satisfacción de los estudiantes de movilidad entrante	20		Ascendente	Anual		
1031		Satisfacción de los estudiantes de movilidad saliente	20		Ascendente	Anual		
1032		Satisfacción de los coordinadores de movilidad	10		Ascendente	Anual		
1033		Número de convenios de movilidad	10		Ascendente	Anual		
1034		Número de estudiantes de movilidad entrante	20		Ascendente	Anual		
1035		Número de estudiantes de movilidad saliente	20		Ascendente	Anual		
PC07	Gestión de las prácticas externas		8					0%
1036		Satisfacción de los estudiantes con las prácticas externas	20		Ascendente	Anual		
1037		Satisfacción de los tutores internos con las prácticas externas	10		Ascendente	Anual		
1038		Satisfacción de los tutores externos con las prácticas externas	10		Ascendente	Anual		
1039		Número de convenios para prácticas externas en vigor	20		Ascendente	Anual		
1040		Número de tutores internos de prácticas externas	10		Ascendente	Anual		
1041		Número de tutores externos de prácticas externas	10		Ascendente	Anual		
1042		Ratio de puestos ofertados de prácticas externas	20		Ascendente	Anual		
PC08	Evaluación del Aprendizaje		12					0%
1043		Tasa de Éxito	15		Ascendente	Anual		
1044		Tasa de Rendimiento	15		Ascendente	Anual		
1045		Tasa de Expectativas	5		Ascendente	Anual		
1046		Tasa de Excelencia académica	5		Ascendente	Anual		

1047		<i>Tasa de Graduación</i>	10		Ascendente	Anual		
1048		<i>Tasa de Abandono</i>	15		Descendente	Anual		
1049		<i>Duración media de los estudios Grados</i>	5		Descendente	Anual		
1050		<i>Duración media de los estudios Master 1 año</i>	2,5		Descendente	Anual		
1072		<i>Duración media de los estudios Master 2 años</i>	2,5		Descendente	Anual		
1051		<i>Tasa de Eficiencia</i>	10		Ascendente	Anual		
1069		<i>Nota media de egresados en GRADO</i>	5		Ascendente	Anual		
1070		<i>Nota media de egresados en MÁSTER</i>	5		Ascendente	Anual		
1073		<i>Número de egresados en GRADO y MÁSTER</i>	5		Ascendente	Anual		
PC11	Información pública y difusión		5					0%
1055		<i>Satisfacción del PDI con la información y difusión del título</i>	40		Ascendente	Anual		
1056		<i>Satisfacción del PAS con la información y difusión del título</i>	10		Ascendente	Anual		
1057		<i>Satisfacción de los estudiantes con la información y difusión del título</i>	50		Ascendente	Anual		
PC09	Gestión y revisión de la inserción laboral y orientación profesional		6					0%
1058		<i>Satisfacción de los egresados con la formación recibida</i>	25		Ascendente	Anual		
1059		<i>Tasa de inserción laboral TIL</i>	25		Ascendente	Anual		
1060		<i>Tasa de inserción profesional TIP</i>	0		Ascendente	Anual		
1061		<i>Tasa de paro registrado TPR</i>	50		Descendente	Anual		
1053		<i>Número de egresados el curso anterior que han abierto IPI</i>	0		Ascendente	Anual		
1052		<i>Número de estudiantes que han abierto IPI</i>	0		Ascendente	Anual		
PC14	Recogida de necesidades, expectativas y satisfacción		7					0%
1062		<i>Satisfacción global de estudiantes recién egresados</i>	20		Ascendente	Anual		
1063		<i>Satisfacción global del PDI</i>	15		Ascendente	Anual		
1064		<i>Satisfacción global del PAS</i>	10		Ascendente	Anual		
1065		<i>Satisfacción de los empleadores con los EGRESADOS</i>	15		Ascendente	Anual		
1066		<i>Satisfacción de los estudiantes recién egresados con los recursos materiales</i>	15		Ascendente	Anual		
1067		<i>Satisfacción del PDI con los recursos materiales</i>	15		Ascendente	Anual		
1068		<i>Satisfacción del PAS con los recursos materiales</i>	10		Ascendente	Anual		
PC10	Suspensión/extinción del título		1					0%
1054		<i>Número de Quejas relacionadas con la suspensión o extinción</i>	100		Descendente	Anual		