

UNIVERSIDAD DE ALMERÍA

Calidad Académica
Sistema de Garantía de Calidad

Centro

Facultad de Humanidades

PAC - Plan Anual de Calidad del CENTRO

Año
2021

Aprobado por Comisión de Calidad del CENTRO

1. Alcance

El alcance detalla el **ámbito** de aplicación del presente Plan Anual de Calidad de CENTRO. Es de afectación tanto a las personas como a procesos que son propios del CENTRO y sus **TÍTULOS** :

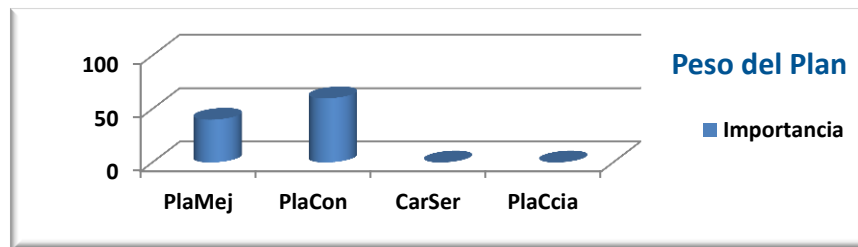
Código	Denominación
04008561	Facultad de Humanidades
7000796	Doble Grado en Estudios Ingleses y Filología Hispánica
2501711	Grado en Estudios Ingleses (Plan 2010)
2501712	Grado en Filología Hispánica (Plan 2010)
2501713	Grado en Historia (Plan 2010)
2504089	Grado en Historia (Plan 2019)
2501714	Grado en Humanidades (Plan 2010)
4316212	Máster en Análisis Histórico del Mundo Actual
4312320	Máster en Comunicación Social
4316533	Máster en Estudios Avanzados en Historia: el Mundo Mediterráneo
4312321	Máster en Estudios Ingleses: Aplicaciones Profes. y Comunic. Int

Total de Títulos asociados al CENTRO: 10

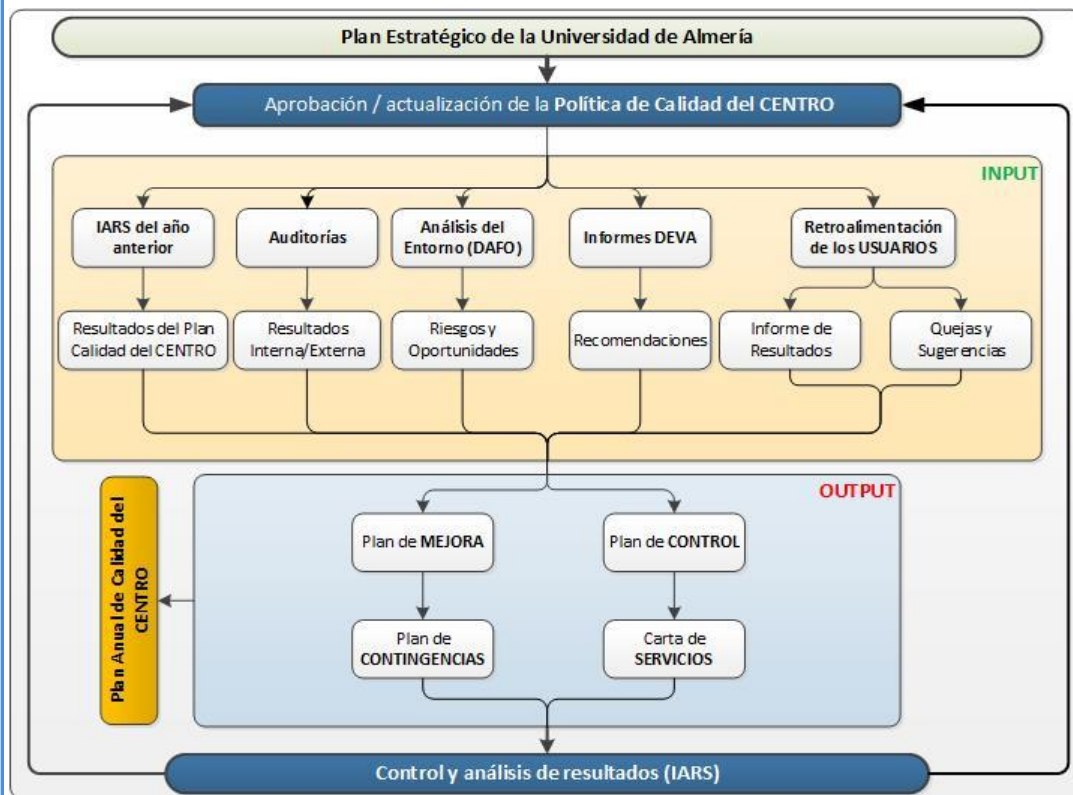
2. Importancia de Planes Operativos del Plan Anual de Calidad (Peso)

Uno de los factores necesarios para efectuar el cálculo del **cumplimiento** y **ejecución** de los distintos **Planes Operativos** es determinar su **IMPORTANCIA**. Entendemos que un Plan esta **activado** cuando su "Importancia" es **superior a cero**.

Peso de los Planes		Importancia
Plan de Mejora	PlaMej	40
Plan de Control	PlaCon	60
Carta de Servicios	CarSer	0
Plan de Contingencias	PlaCcia	0

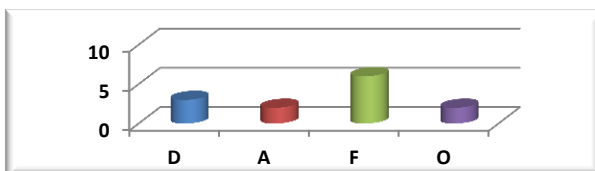
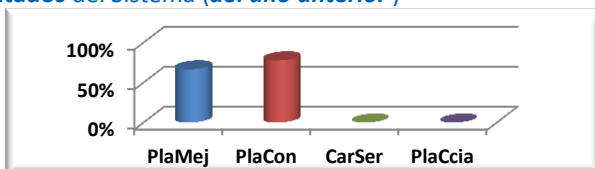


3. Estructura del Plan Anual de Calidad ((PAC)



4. Entradas para la elaboración del PAC: INPUT's

- **IARS:** Informe de Anual de Resultados del Sistema (*del año anterior*)
 - Plan de Mejora **67%**
 - Plan de Control **78%**
 - Carta de Servicios **0%**
 - Plan de Contingencias **0%**
- **Resultados de Auditorías:**
 - Interna (*año anterior*) **60%**
- **Análisis del Entorno (DAFO)**
 - Debilidades **3**
 - Amenazas **2**
 - Fortalezas **6**
 - Oportunidades **2**



- **Informes DEVA:** recomendaciones Informes de seguimiento, acreditación ...
 - Recomendaciones: derivadas del Informe DEVA
- **Retroalimentación de USUARIOS**
 - Resultados obtenidos y presentados en los informes de CENTROS y TÍTULOS, incluyendo la pate de OBSERVACIONES
 - Quejas y Sugerencias

5. Plan Anual de Calidad del CENTRO: OUTPUT's

En este apartado se detalla la propuesta de **Plan Anual de Calidad** segregado en **Planes Operativos** :

- **Plan de Mejora**
Conjunto de Objetivos que determinan la **MEJORA** del CENTRO para el año en curso. Los Objetivos se concretan en **Acciones** y se mide su ejecución.

Como detalle específico de las **Acciones** del **Plan de Mejora** hay que señalar la **clasificación según su ORIGEN** :

- (1) Informes DEVA: **Verificación / Implanta**
- (2) Informes DEVA: **Modificación**
- (3) Informes DEVA: **Seguimiento**
- (4) Informes DEVA: **Renovación** de la Acreditación
- (5) Análisis del entorno (**DAFO**)
- (6) Resultados de años anteriores
- (7) Hallazgos en el Proceso de **AUDITORÍA**
- (8) Propuestas de **USUARIOS** (Satisfacción y QS's)

- **Plan de Control**
Los procesos declarados en el Manual de Calidad se controlan a través de distintos Indicadores. Éstos son alimentados por el SPEC directamente.

- **Carta de Servicios (opcional)**
Opcionalmente, el CENTRO puede manifestar en este Plan sus **COMPROMISOS** con los **USUARIOS**, y son controlarlos con Indicadores.

- **Plan de Contingencias (opcional)**
Igualmente, y de manera opcional, el CENTRO puede planificar distintas Acciones de control de los **Riesgos** hallados en el Análisis del Entorno (**DAFO**)

5.1. Despliegue del Plan Anual de Calidad del CENTRO

Como **despliegue** de todo lo anterior se presentará las líneas que conforman el actual **Plan Anual de Calidad**, y que será objeto de seguimiento y control.

5.2. Despliegue del Plan Anual de Calidad del CENTRO Facultad de Humanidades en el año 2021

PlaMej	Plan de Mejora		Peso	Rangos		Responsable	Afecta	Origen	Medir	%Ejecutado
Cód	Objetivo	Acción	40	Desde	Hasta	Cargo	CódMEC	Denominación	Valor	24%
O-01	Cumplir con requerimientos DEVA de Acreditación		40							60%
1	*** Introduce nueva acción ***		0,85	abr-21	dic-21	Coordinador	2504089	Verificación		
2	Modificar web del título		0,85	ene-18	dic-21	Coordinador	2501711	Renovación	50%	50%
3	*** Introduce nueva acción ***		0,85	abr-21	dic-21	Coordinador	2504089	Verificación		
4	Mejora de control de cumplimiento de Planes de Mejora		0,85	ene-18	dic-21	Coordinador	2501711	Renovación	50%	50%
5	Publicación en web de los servicios de orientación académica y profesional		0,85	ene-18	dic-21	Coordinador	2501711	Renovación	50%	50%
6	Análisis desagregado por asignatura de resultados de rendimiento		0,85	ene-18	dic-21	Coordinador	2501711	Renovación	50%	50%
7	Obtención del grado de satisfacción de los empleadores		0,85	ene-18	dic-21	Coordinador	2501711	Renovación	50%	50%
8	Solicitar la desagregación de satisfacción por asignaturas y realizar el correspondiente análisis		0,85	jul-18	dic-21	Coordinador	2501711	Renovación	50%	50%
9	Comunicación de los datos a la Facultad.		0,85	jul-18	jul-18	Coordinador	2501711	Renovación	0%	0%
10	Análisis de los datos en la UGCT y coordinación de título.		0,85	jul-18	jul-18	Coordinador	2501711	Renovación	0%	0%
11	Análisis histórico de calificaciones de TFG.		0,85	ene-17	dic-21	Coordinador	2501711	Renovación	50%	50%
12	Aprobación de Comisión de Calidad de Facultad		0,85	sep-20	dic-21	Coordinador	2501711	Renovación	50%	50%
13	El equipo docente tendrá tres reuniones ordinarias para tratar la coordinación en el título		0,85	ene-20	dic-21	Coordinador	2501711	Renovación	50%	50%
14	Se recomienda por parte del equipo docente un plazo máximo de tiempo para la entrega de las p		0,85	nov-16	nov-21	Coordinador	2501712	Renovación	50%	50%
15	Ver anterior.		0,85	nov-16	nov-20	Coordinador	2501712	Renovación	0%	0%
16	Incorporada ya la encuesta en el Informe Resultados del SGCC desde el curso 18-19		0,85	sep-17	sep-17	Coordinador	2501712	Renovación	100%	100%
17	Analizar los datos de satisfacción del alumnado con la actuación docente desagregados por asign		0,85	ene-17	ene-21	Coordinador	2501712	Renovación	50%	50%
18	Recomendación de seguimiento de un sistema de rúbricas para la calificación del TFG		0,85	ene-17	dic-21	Coordinador	2501712	Renovación	50%	50%
19	Solicitar a la Facultad que todos los títulos cuenten en la web con información sobre los servicios		0,85	ene-19	dic-21	Coordinador	2501712	Renovación	50%	50%
20	Se considerará en el siguiente Modifica del título.		0,85	ene-19	dic-21	Coordinador	2501712	Renovación		
21	Análisis del rendimiento académico tanto en equipo docente como en la Comisión de Calidad del		0,85	ene-19	dic-21	Coordinador	2501712	Renovación	50%	50%
22	Promover un plan de contingencias para bajas del profesorado		0,85	ene-19	dic-21	Coordinador	2501712	Renovación	50%	50%
23	Realizar encuestas sistemáticas al estudiantado sobre su grado de satisfacción con la docencia d		0,85	ene-19	dic-20	Coordinador	2501712	Renovación	100%	100%
24	Actuaciones de difusión del título entre los institutos de Enseñanza Secundaria y Bachillerato		0,85	ene-18	dic-21	Coordinador	2501714	Renovación		
25	Ofrecer información del Programa de Formación al Profesorado animando a participar		0,85	ene-19	dic-21	Coordinador	2501714	Renovación	50%	50%
26	Puesta en marcha de los servicios de orientación académica y profesional con los que cuentan los		0,85	sep-16	dic-21	Coordinador	2501714	Renovación	50%	50%
27	Análisis comparado del rendimiento académico obtenido en las diferentes asignaturas del Grado		0,85	sep-18	ene-20	Coordinador	2501714	Renovación	100%	100%
28	Información sobre el grado de satisfacción de los/as empleadores/as con la formación ofrecida		0,85	sep-17	ene-18	Coordinador	2501714	Renovación	100%	100%
29	Solicitar la desagregación de satisfacción por asignaturas y realizar el correspondiente análisis		0,85	sep-18	ene-20	Coordinador	2501714	Renovación	100%	100%
30	Análisis histórico del proceso de defensa de TFG.		0,85	ene-17	dic-21	Coordinador	2501714	Renovación	50%	50%
31	Revisión integral de la titulación.		0,85	jul-17	dic-21	Coordinador	2501714	Renovación	50%	50%
32	Se ampliará la difusión del Título en las redes sociales.		0,85	jul-17	dic-20	Coordinador	2501714	Renovación	0%	0%
33	Se promoverá el Título con campañas específicas en medios de comunicación.		0,85	jul-17	dic-20	Coordinador	2501714	Renovación	0%	0%
34	Análisis de los datos de abandono de la titulación.		0,85	ene-17	dic-21	Coordinador	2501714	Renovación	50%	50%
35	Análisis de la opción de elección de acceso al título.		0,85	ene-17	ene-20	Coordinador	2501714	Renovación	0%	0%
36	Analizar en la Comisión Académica dichas tasas y buscar medidas.		0,85	ene-17	dic-21	Coordinador	2501714	Renovación		
37	Análisis del destino del abandono.		0,85	ene-17	dic-20	Coordinador	2501714	Renovación	0%	0%
38	Propuesta de intervención.		0,85	ene-17	dic-21	Coordinador	2501714	Renovación	50%	50%
39	Cumplir con la normativa de coordinación de la Universidad de Almería		0,85	ene-17	sep-18	Coordinador	4312320	Renovación	100%	100%
40	Análisis de las asignaturas afectadas por la acción de mejora.		0,85	ene-17	ene-20	Coordinador	4312320	Renovación	100%	100%
41	Cumplir con la normativa de coordinación de la Universidad de Almería		0,85	ene-17	sep-18	Coordinador	4312320	Renovación	100%	100%
42	Incluir los datos en el informe del título		0,85	ene-19	dic-20	Coordinador	4312320	Renovación	100%	100%
43	Visita a las clases de los últimos cursos de los grados impartidos en la Universidad de Almería y re		0,85	ene-19	dic-20	Coordinador	4312320	Renovación	50%	50%
44	Actualizar la información del sistema de calidad		0,85	ene-19	dic-20	Coordinador	4312320	Renovación	100%	100%
45	Medir anualmente el grado de ejecución del plan de mejora del título		0,85	ene-19	dic-20	Coordinador	4312320	Renovación	100%	100%
46	Hacer público el informe de resultados del SGC		0,85	ene-12	dic-20	Coordinador	4312320	Renovación	100%	100%
47	Hacer público el informe de resultados del SGC		0,85	ene-19	dic-20	Coordinador	4312320	Renovación	100%	100%
48	Hacer público el informe de resultados del SGC		0,85	ene-19	dic-20	Coordinador	4312320	Renovación	100%	100%
49	Hacer público el informe de resultados del SGC		0,85	ene-19	dic-20	Coordinador	4312320	Renovación	100%	100%

50	Estudiar la conveniencia de iniciar un Modifica para la modificación del plan de estudios del título	0,85	ene-19	mar-21	Coordinador	4312320	Renovación	50%	50%
51	Hacer un seguimiento anual de la participación del profesorado en el programa de formación	0,85	ene-19	dic-20	Coordinador	4312320	Renovación	100%	100%
52	Incluir en la nueva web académica la información sobre los servicios de orientación académica y	0,85	ene-19	dic-20	Coordinador	4312320	Renovación	50%	50%
53	Solicitar a las autoridades académicas de la UAL el acceso a los resultados de las encuestas de ev	0,85	ene-19	dic-20	Coordinador	4312320	Renovación	100%	100%
54	Análisis anual de las tasas de éxito y rendimiento	0,85	ene-19	dic-20	Coordinador	4312320	Renovación	100%	100%
55	Anualmente, la Comisión Académica del título revisa los indicadores relativos al nivel de adquisi	0,85	ene-19	dic-20	Coordinador	4312320	Renovación	100%	100%
56	Incluir en el informe de resultados del SGC del título el grado de satisfacción de los empleadores	0,85	ene-19	dic-20	Coordinador	4312320	Renovación	100%	100%
57	Incluir los resultados de estas encuestas en el informe de resultados del SGC	0,85	ene-19	dic-20	Coordinador	4312320	Renovación	100%	100%
58	*** Introduce nueva acción ***	0,85	jul-20	dic-20	Coordinador	4312320	Renovación		
59	*** Introduce nueva acción ***	0,85	jul-20	dic-20	Coordinador	4312320	Renovación		
60	*** Introduce nueva acción ***	0,85	jul-20	dic-20	Coordinador	4312320	Renovación		
61	*** Introduce nueva acción ***	0,85	jul-20	dic-20	Coordinador	4312320	Renovación		
62	*** Introduce nueva acción ***	0,85	jul-20	dic-20	Coordinador	4312320	Renovación		
63	*** Introduce nueva acción ***	0,85	jul-20	dic-20	Coordinador	4312320	Renovación		
64	*** Introduce nueva acción ***	0,85	jul-20	dic-20	Coordinador	4312320	Renovación		
65	*** Introduce nueva acción ***	0,85	jul-20	dic-20	Coordinador	4312320	Renovación		
66	*** Introduce nueva acción ***	0,85	jul-20	dic-20	Coordinador	4312320	Renovación		
67	*** Introduce nueva acción ***	0,85	jul-20	dic-20	Coordinador	4312320	Renovación		
68	*** Introduce nueva acción ***	0,85	jul-20	dic-20	Coordinador	4312320	Renovación		
69	*** Introduce nueva acción ***	0,85	jul-20	dic-20	Coordinador	4312320	Renovación		
70	Mantener la web del título actualizada	0,85	ene-20	dic-21	Coordinador	4316533	Seguimiento	100%	100%
71	Desplegar el SGC del título para que asegure su revisión y mejora	0,85	ene-19	dic-20	Coordinador	4316533	Verificación	100%	100%
72	Incluir en el plan de estudios una vez aprobadas por la Universidad de Almería	0,85	ene-19	dic-21	Coordinador	4316533	Verificación	50%	50%
73	Aplicar la nueva normativa de reconocimiento cuando esté aprobada	0,85	ene-19	dic-21	Coordinador	4316533	Verificación	50%	50%
74	Recoger en el MODIFICA del título el reconocimiento de un nivel B2 de conocimiento de Lengua E	0,85	ene-19	dic-20	Coordinador	4316533	Verificación	50%	50%
75	No se contempla llevar a cabo esta acción	0,85	ene-19	dic-20	Coordinador	4316533	Verificación	0%	0%
76	El Título no tiene asignado PAS específico	0,85	ene-19	dic-20	Coordinador	4316533	Verificación	100%	100%
77	Garantizar el número suficiente de puestos de prácticas curriculares	0,85	ene-19	dic-20	Coordinador	4316533	Verificación	100%	100%
78	Unificación de la información sobre responsables de las prácticas, tutores y criterios de adjudica	0,85	ene-19	dic-20	Coordinador	4316533	Verificación	100%	100%
79	Aclaración sobre información solicitada	0,85	ene-19	dic-20	Coordinador	4316533	Verificación	100%	100%
80	Actualizar normativa	0,85	ene-19	dic-20	Coordinador	4316533	Verificación	100%	100%
81	Describir las funciones de la Comisión de Calidad del Centro	0,85	ene-19	dic-20	Coordinador	4316533	Verificación	100%	100%
82	Describir la participación de todos los grupos de interés en el SGC	0,85	ene-19	dic-20	Coordinador	4316533	Verificación	100%	100%
83	Decribir la metodología de análisis y mejora dentro del SGC	0,85	ene-19	dic-20	Coordinador	4316533	Verificación	100%	100%
84	Describir los procedimientos del SGC asociados a la mejora del profesorado y de la enseñanza	0,85	ene-19	dic-20	Coordinador	4316533	Verificación	100%	100%
85	Describir las herramientas de recogida de la satisfacción de los G.I. externos	0,85	ene-19	dic-20	Coordinador	4316533	Verificación	100%	100%
86	Describir los resultados que contiene al respecto el Informe Anual de Resultados del SGC	0,85	ene-19	dic-20	Coordinador	4316533	Verificación	100%	100%
87	Visibilizar web del Máster en Web de la UAL	0,85	jun-16	dic-20	Coordinador	4312321	Renovación	50%	50%
88	Difusión del Programa de Máster.	0,85	ene-17	dic-20	Coordinador	4312321	Renovación	50%	50%
89	Publicación de miembros de UGIC en web	0,85	ene-17	dic-18	Coordinador	4312321	Renovación	100%	100%
90	Mejora del seguimiento de los Planes de Mejora	0,85	ene-17	dic-18	Coordinador	4312321	Renovación	100%	100%
91	Publicación de contenidos del SGC en la Facultad	0,85	ene-17	dic-18	Coordinador	4312321	Renovación	100%	100%
92	Publicación web satisfacción con la coordinación de enseñanzas	0,85	ene-17	dic-18	Coordinador	4312321	Renovación	100%	100%
93	Publicación web satisfacción con las actividades formativas	0,85	ene-17	ene-18	Coordinador	4312321	Renovación	100%	100%
94	Publicación web satisfacción con programa formativo	0,85	ene-17	ene-18	Coordinador	4312321	Renovación	100%	100%
95	Publicación web satisfacción con orientación profesional	0,85	ene-17	ene-18	Coordinador	4312321	Renovación	100%	100%
96	Publicación web responsabilidades de gestión y seguimiento del CGIC	0,85	ene-17	dic-18	Coordinador	4312321	Renovación	100%	100%
97	Incentivo para participación del PDI en programa formativo de coordinación y acción tutorial	0,85	ene-17	dic-20	Coordinador	4312321	Renovación	50%	50%
98	Aprobación de un protocolo de coordinación de las titulaciones de la Facultad, tanto vertical com	0,85	ene-17	dic-20	Coordinador	4312321	Renovación	50%	50%
99	Puesta en marcha del protocolo.	0,85	ene-17	dic-20	Coordinador	4312321	Renovación	50%	50%
100	Publicación web de satisfacción con infraestructuras y servicios	0,85	ene-17	dic-18	Coordinador	4312321	Renovación	100%	100%
101	Publicación web enlace con servicios de orientación	0,85	ene-17	dic-20	Coordinador	4312321	Renovación	50%	50%
102	Publicación web de satisfacción con formación recibida	0,85	ene-17	dic-20	Coordinador	4312321	Renovación	100%	100%
103	Revisión y análisis de las encuestas internas del título.	0,85	ene-17	dic-20	Coordinador	4312321	Renovación	50%	50%

104	Análisis histórico de calificaciones de TFM.	0,85	ene-17	dic-20	Coordinador	4312321	Renovación	50%	50%
105	Realización de encuestas relacionadas con prácticas	0,85	ene-17	dic-20	Coordinador	4312321	Renovación	100%	100%
106	Realización de encuestas relacionadas con orientación académica	0,85	ene-17	dic-20	Coordinador	4312321	Renovación	100%	100%
107	Creación de una comisión: Propuestas de mejora y modificación del Plan de Estudios.	0,85	ene-18	dic-20	Coordinador	4312321	Renovación	50%	50%
108	En la nueva web institucional la normativa se encuentra organizada por temática	0,85	jul-20	dic-20	Coordinador	4312321	Renovación	100%	100%
109	Renovar y actualizar la web propia del máster	0,85	jul-20	dic-20	Coordinador	4312321	Renovación	100%	100%
110	Renovación y actualización de la web institucional.	0,85	jul-20	dic-20	Coordinador	4312321	Renovación	100%	100%
111	Realización de encuestas a los empleadores externos.	0,85	jul-20	dic-20	Coordinador	4312321	Renovación	100%	100%
112	Revisión de las recomendaciones pendientes de los informes mencionados.	0,85	jul-20	dic-20	Coordinador	4312321	Renovación	50%	50%
113	Incentivar la participación del profesorado en Docentia e Innovación Docente	0,85	jul-20	dic-20	Coordinador	4312321	Renovación	50%	50%
114	Celebrar reuniones periódicas con el profesorado para abordar el tema. Propuestas de mejora.	0,85	jul-20	dic-20	Coordinador	4312321	Renovación	50%	50%
115	Celebrar reuniones con el profesorado para abordar el tema. Propuestas de mejora.	0,85	jul-20	dic-20	Coordinador	4312321	Renovación	50%	50%
116	Incentivar la participación del alumnado en las encuestas del servicio de calidad académica.	0,85	jul-20	dic-21	Coordinador	4312321	Renovación		
117	Establecer un contacto más fluido y directo con el Servicio Universitario de Empleo	0,85	jul-20	dic-20	Coordinador	4312321	Renovación	50%	50%
118	Analizar los resultados obtenidos de las encuestas de satisfacción de los empleadores.	0,85	jul-20	dic-20	Coordinador	4312321	Renovación	50%	50%
O-02	Reducir la debilidad del Centro en cuanto al abandono de estudiantes de algunas titulaciones	10							0%
119	Pedir a los coordinadores un análisis detallado de las causas de abandono y que lo trasladen a la	50,00	ene-21	mar-22	Equipo Decanal	CENTRO	DAFO		
120	Informar a los estudiantes de 1º y 2º de Grado sobre motivación ante el estudio y experiencias de	50,00	ene-21	dic-21	Equipo Decanal	CENTRO	DAFO		
O-03	Aumentar la demanda de titulaciones, es decir, hacer atractiva la demanda en el medio plazo	10							0%
121	Participar activamente en las Jornadas de Orientación Preuniversitaria, UAL Joven. Visita tu Univ	20,00	ene-21	dic-21	Equipo Decanal	CENTRO	DAFO		
122	Estudiar la creación y el lanzamiento de un 'Boletín de Humanidades'	20,00	ene-21	dic-21	Equipo Decanal	CENTRO	DAFO		
123	Informar, a través de la creación de folletos informativos, de las titulaciones que se imparten en l	20,00	ene-21	dic-21	Equipo Decanal	CENTRO	DAFO		
124	Visitar los Centros de Secundaria y FP de la capital y la provincia (Decanato, Delegación de Estud	20,00	ene-21	dic-21	Equipo Decanal	CENTRO	DAFO		
125	Proyectar la empleabilidad y emprendimiento adaptando iniciativas como ENCUENTRA de la UPQ	20,00	ene-21	dic-21	Equipo Decanal	CENTRO	DAFO		
O-04	Ser un centro de referencia para el entorno (para la administración pública, entidades culturales, em	10							0%
126	Hacer llegar el 'Boletín de Humanidades' a los Profesores de los IES a través de los Departament	25,00	ene-21	dic-21	Equipo Decanal	CENTRO	DAFO		
127	Establecer relaciones a nivel institucional con todas las entidades/instituciones relacionadas con	25,00	ene-21	dic-21	Equipo Decanal	CENTRO	DAFO		
128	Revisar los convenios de prácticas curriculares, extracurriculares y Talento-D-UAL	25,00	ene-21	dic-21	Equipo Decanal	CENTRO	DAFO		
129	Implantar el programa UALrural en colaboración con el órgano de representación estudiantil	25,00	ene-21	dic-21	Equipo Decanal	CENTRO	DAFO		
O-05	Mejorar y ampliar la comunicación con el entorno	10							0%
130	Realizar la distribución del 'Boletín de Humanidades'	33,33	ene-21	dic-21	Equipo Decanal	CENTRO	DAFO		
131	Crear y mantener actualizada una base de datos de entidades, organismos e instituciones con las	33,33	ene-21	dic-21	Equipo Decanal	CENTRO	DAFO		
132	Darle mayor presencia a la Facultad en los canales de comunicación a través del Gabinete de Cor	33,33	ene-21	dic-21	Equipo Decanal	CENTRO	DAFO		
O-06	Mejorar la empleabilidad de los egresados	10							0%
133	Realizar una jornada de empleabilidad que incluya a egresados recientes con buenas prácticas y	100,00	ene-21	dic-21	Equipo Decanal	CENTRO	DAFO		
O-07	Aumentar la participación de los grupos de interés con el SGC de la Facultad	10							0%
134	Dar a conocer al PDI el PAC 2021 y solicitar su participación	50,00	ene-21	dic-21	Equipo Decanal	CENTRO	DAFO		
135	Instar a los estudiantes de 4º de Grado y de Máster a que se inscriban en el Programa de Antigu	50,00	ene-21	dic-21	Equipo Decanal	CENTRO	DAFO		

PlaCon	Plan de Control		Peso	Rangos		Indicadores		Medir	%Cumplido
Cód	Proceso	Indicador	60	Umbral	Meta	Tendencia	Periodicidad	Valor	0%
PA02	Quejas y Sugerencias		3						0%
1000		Satisfacción de los recién egresados con el procedimiento de quejas / suger	20			Ascendente	Anual		
1001		Número de Sugerencias de los Estudiantes del CENTRO	20			Ascendente	Anual		
1002		Número de Quejas de los Estudiantes del CENTRO	20			Descendente	Anual		
1071		Número de Quejas Académicas de los Estudiantes del CENTRO	40			Descendente	Anual		
PA05	Gestión del PAS y el PDI		8						0%
1003		Número de Profesores excelentes en DOCENTIA	20			Ascendente	Anual		
1004		Ratio de Quinquenios	20			Ascendente	Anual		
1005		Ratio de Sexenios	20			Ascendente	Anual		
1006		Ratio de Formación	20			Ascendente	Anual		
1007		Tasa Sexenios vivos	20			Ascendente	Anual		
PA06	Auditoría Interna		3						0%
1008		Tasa de Incidencias en Auditoría Interna	100			Descendente	Anual		

PA07	Gestión de expedientes académicos y administrativos		3						0%
1009		Número de traslados de expediente salientes del título	50			Descendente	Anual		
1010		Número de traslados de expediente entrantes del título	50			Ascendente	Anual		
PC02	Perfiles de ingreso y captación de nuevos estudiantes		9						0%
1011		GAP de género en matrícula de nuevo ingreso en GRADO y MÁSTER	100			Descendente	Anual		
PC03	Selección, Admisión y Matrícula		10						0%
1013		Número de plazas ofertadas de nuevo ingreso en GRADO	2			Ascendente	Anual		
1014		Tasa de demanda de plazas en GRADO	10			Ascendente	Anual		
1015		Nota de corte del cupo general en GRADO	10			Ascendente	Anual		
1016		Nota de corte mayores 25 años en GRADO	4			Ascendente	Anual		
1017		Nota de corte mayores 40 años en GRADO	4			Ascendente	Anual		
1018		Nota de corte mayores 45 años en GRADO	4			Ascendente	Anual		
1019		Nota de corte de Titulados en GRADO	4			Ascendente	Anual		
1020		Número total de matriculados en GRADO	10			Ascendente	Anual		
1021		Número de matriculados de nuevo ingreso en GRADO	10			Ascendente	Anual		
1023		Nota media de ingreso en GRADO	10			Ascendente	Anual		
1022		Número total de matriculados en MÁSTER	10			Ascendente	Anual		
1024		Número de matriculados de nuevo ingreso en MÁSTER	2			Ascendente	Anual		
1025		Tasa de demanda de plazas en MÁSTER	10			Ascendente	Anual		
1026		Nota media de ingreso en MÁSTER	10			Ascendente	Anual		
PC04	Acogida y Orientación Académica		5						0%
1028		Satisfacción con la acogida y la orientación académica	100			Ascendente	Anual		
PC05	Planificación y Desarrollo de la enseñanza		12						0%
1029		Satisfacción de los estudiantes con la labor docente de los profesores	100			Ascendente	Anual		
PC06	Gestión de la movilidad entrante y saliente		8						0%
1030		Satisfacción de los estudiantes de movilidad entrante	20			Ascendente	Anual		
1031		Satisfacción de los estudiantes de movilidad saliente	20			Ascendente	Anual		
1032		Satisfacción de los coordinadores de movilidad	10			Ascendente	Anual		
1033		Número de convenios de movilidad	10			Ascendente	Anual		
1034		Número de estudiantes de movilidad entrante	20			Ascendente	Anual		
1035		Número de estudiantes de movilidad saliente	20			Ascendente	Anual		
PC07	Gestión de las prácticas externas		8						0%
1036		Satisfacción de los estudiantes con las prácticas externas	20			Ascendente	Anual		
1037		Satisfacción de los tutores internos con las prácticas externas	10			Ascendente	Anual		
1038		Satisfacción de los tutores externos con las prácticas externas	10			Ascendente	Anual		
1039		Número de convenios para prácticas externas en vigor	20			Ascendente	Anual		
1040		Número de tutores internos de prácticas externas	10			Ascendente	Anual		
1041		Número de tutores externos de prácticas externas	10			Ascendente	Anual		
1042		Ratio de puestos ofertados de prácticas externas	20			Ascendente	Anual		
PC08	Evaluación del Aprendizaje		12						0%
1043		Tasa de Éxito	15			Ascendente	Anual		
1044		Tasa de Rendimiento	15			Ascendente	Anual		
1045		Tasa de Expectativas	5			Ascendente	Anual		
1046		Tasa de Excelencia académica	5			Ascendente	Anual		
1047		Tasa de Graduación	10			Ascendente	Anual		
1048		Tasa de Abandono	15			Descendente	Anual		
1049		Duración media de los estudios Grados	5			Descendente	Anual		
1050		Duración media de los estudios Master 1 año	2,5			Descendente	Anual		
1072		Duración media de los estudios Master 2 años	2,5			Descendente	Anual		
1051		Tasa de Eficiencia	10			Ascendente	Anual		
1069		Nota media de egresados en GRADO	5			Ascendente	Anual		
1070		Nota media de egresados en MÁSTER	5			Ascendente	Anual		
1073		Número de egresados en GRADO y MÁSTER	5			Ascendente	Anual		
PC11	Información pública y difusión		5						0%

1055		<i>Satisfacción del PDI con la información y difusión del título</i>	40		Ascendente	Anual	
1056		<i>Satisfacción del PAS con la información y difusión del título</i>	10		Ascendente	Anual	
1057		<i>Satisfacción de los estudiantes con la información y difusión del título</i>	50		Ascendente	Anual	
PC09	Gestión y revisión de la inserción laboral y orientación profesional		6				0%
1058		<i>Satisfacción de los egresados con la formación recibida</i>	25		Ascendente	Anual	
1059		<i>Tasa de inserción laboral TIL</i>	25		Ascendente	Anual	
1060		<i>Tasa de inserción profesional TIP</i>	0		Ascendente	Anual	
1061		<i>Tasa de paro registrado TPR</i>	50		Descendente	Anual	
1053		<i>Número de egresados el curso anterior que han abierto IPI</i>	0		Ascendente	Anual	
1052		<i>Número de estudiantes que han abierto IPI</i>	0		Ascendente	Anual	
PC14	Recogida de necesidades, expectativas y satisfacción		7				0%
1062		<i>Satisfacción global de estudiantes recién egresados</i>	20		Ascendente	Anual	
1063		<i>Satisfacción global del PDI</i>	15		Ascendente	Anual	
1064		<i>Satisfacción global del PAS</i>	10		Ascendente	Anual	
1065		<i>Satisfacción de los empleadores con los EGRESADOS</i>	15		Ascendente	Anual	
1066		<i>Satisfacción de los estudiantes recién egresados con los recursos materiales</i>	15		Ascendente	Anual	
1067		<i>Satisfacción del PDI con los recursos materiales</i>	15		Ascendente	Anual	
1068		<i>Satisfacción del PAS con los recursos materiales</i>	10		Ascendente	Anual	
PC10	Suspensión/extinción del título		1				0%
1054		<i>Número de Quejas relacionadas con la suspensión o extinción</i>	100		Descendente	Anual	