

UNIVERSIDAD DE ALMERÍA

Calidad Académica
Sistema de Garantía de Calidad

Centro

Facultad de Humanidades

PAC - Plan Anual de Calidad del CENTRO

Año
2022

Aprobado por Comisión de Calidad del CENTRO

17 de junio de 2022



1. Alcance

El alcance detalla el **ámbito** de aplicación del presente Plan Anual de Calidad de CENTRO. Es de afectación tanto a las personas como a procesos que son propios del CENTRO y sus **TÍTULOS**:

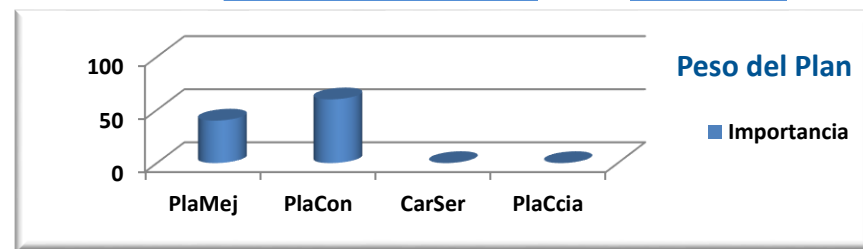
Código	Denominación
04008561	Facultad de Humanidades
7000796	Doble Grado en Estudios Ingleses y Filología Hispánica
2501711	Grado en Estudios Ingleses (Plan 2010)
2501712	Grado en Filología Hispánica (Plan 2010)
2501713	Grado en Historia (Plan 2010)
2504089	Grado en Historia (Plan 2019)
2501714	Grado en Humanidades (Plan 2010)
4316212	Máster en Análisis Histórico del Mundo Actual
4312320	Máster en Comunicación Social
4316533	Máster en Estudios Avanzados en Historia: el Mundo Mediterráneo
4312321	Máster en Estudios Ingleses: Aplicaciones Profes. y Comunic. Int.

Total de Títulos asociados al CENTRO: 10

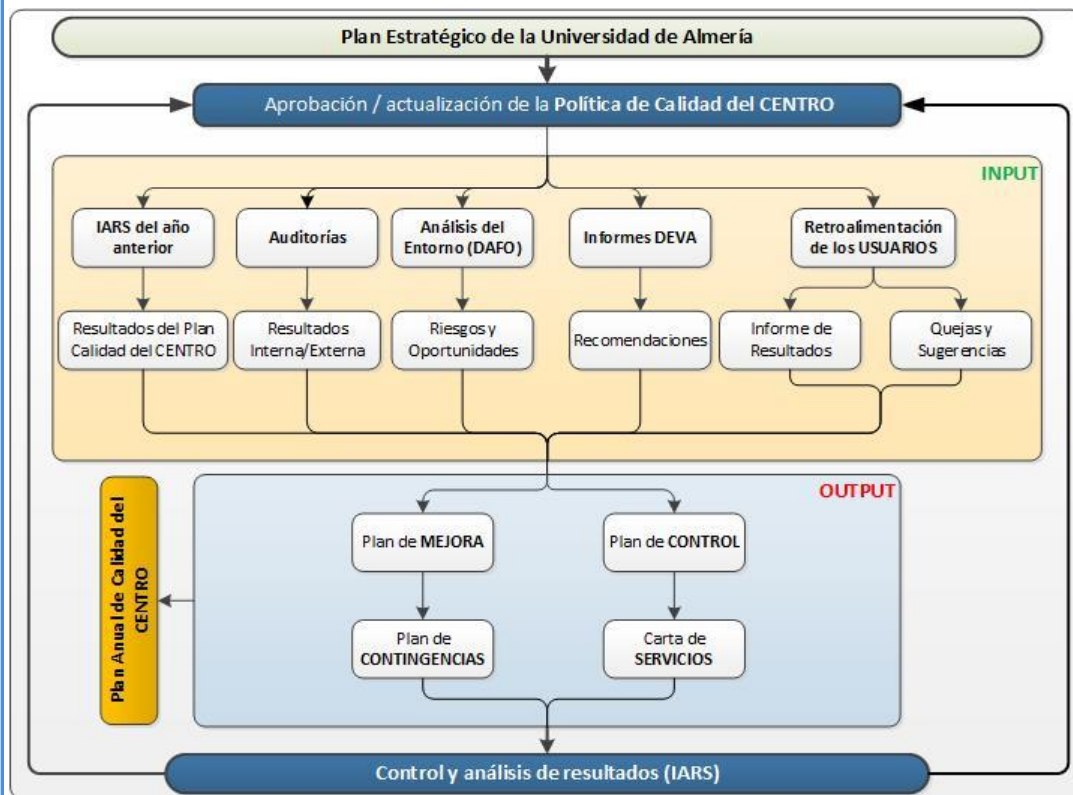
2. Importancia de Planes Operativos del Plan Anual de Calidad (Peso)

Uno de los factores necesarios para efectuar el cálculo del **cumplimiento** y **ejecución** de los distintos **Planes Operativos** es determinar su **IMPORTANCIA**. Entendemos que un Plan está **activado** cuando su "Importancia" es **superior a cero**.

Peso de los Planes		Importancia
Plan de Mejora	PlaMej	40
Plan de Control	PlaCon	60
Carta de Servicios	CarSer	0
Plan de Contingencias	PlaCcia	0

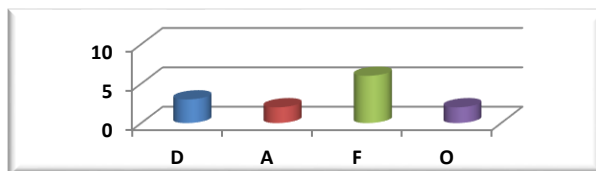
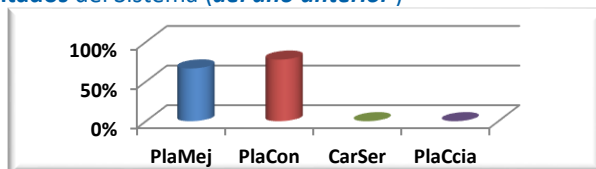


3. Estructura del Plan Anual de Calidad ((PAC)



4. Entradas para la elaboración del PAC: INPUT's

- **IARS:** Informe de Anual de Resultados del Sistema (*del año anterior*)
 - Plan de Mejora **67%**
 - Plan de Control **78%**
 - Carta de Servicios **0%**
 - Plan de Contingencias **0%**
- **Resultados de Auditorías:**
 - Interna (*año anterior*) **60%**
- **Análisis del Entorno (DAFO)**
 - Debilidades **3**
 - Amenazas **2**
 - Fortalezas **6**
 - Oportunidades **2**



- **Informes DEVA:** recomendaciones Informes de seguimiento, acreditación ...
- *Recomendaciones: derivadas del Informe DEVA*
- **Retroalimentación de USUARIOS**
 - *Resultados obtenidos y presentados en los informes de CENTROS y TÍTULOS, incluyendo la pate de OBSERVACIONES*
- **Quejas y Sugerencias**

5. Plan Anual de Calidad del CENTRO: OUTPUT's

En este apartado se detalla la propuesta de **Plan Anual de Calidad** segregado en **Planes Operativos** :

- **Plan de Mejora**
Conjunto de Objetivos que determinan la MEJORA del CENTRO para el año en curso. Los Objetivos se concretan en Acciones y se mide su ejecución.

Como detalle específico de las **Acciones** del **Plan de Mejora** hay que señalar la **clasificación según su ORIGEN** :

- (1) Informes DEVA: **Verificación / Implanta**
- (2) Informes DEVA: **Modificación**
- (3) Informes DEVA: **Seguimiento**
- (4) Informes DEVA: **Renovación** de la Acreditación
- (5) Análisis del entorno (**DAFO**)
- (6) Resultados de años anteriores
- (7) Hallazgos en el Proceso de **AUDITORÍA**
- (8) Propuestas de **USUARIOS** (Satisfacción y QS's)

- **Plan de Control**
Los procesos declarados en el Manual de Calidad se controlan a través de distintos Indicadores. Éstos son alimentados por el SPEC directamente.

- **Carta de Servicios (opcional)**
Opcionalmente, el CENTRO puede manifestar en este Plan sus COMPROMISOS con los USUARIOS, y son controlarlos con Indicadores.

- **Plan de Contingencias (opcional)**
Igualmente, y de manera opcional, el CENTRO puede planificar distintas Acciones de control de los Riesgos hallados en el Análisis del Entorno (DAFO)

5.1. Despliegue del Plan Anual de Calidad del CENTRO

Como **despliegue** de todo lo anterior se presentará las líneas que conforman el actual **Plan Anual de Calidad** , y que será objeto de seguimiento y control.

5.2. Despliegue del Plan Anual de Calidad del CENTRO Facultad de Humanidades en el año 2022

PlaMej Cód	Plan de Mejora		Peso 40	Rangos		Responsable Cargo	Afecta CódMEC	Origen Denominación	Medir Valor	%Ejecutado
	Objetivo	Acción		Desde	Hasta					
O-01	Cumplir con requerimientos DEVA de Acreditación		30							75%
1	Modificar web del título		0,70	ene.-18	dic.-21	Coordinador	2501711	Renovación	100%	100%
2	Mejora de control de cumplimiento de Planes de Mejora		0,70	ene.-18	dic.-21	Coordinador	2501711	Renovación	100%	100%
3	Publicación en web de los servicios de orientación académica y profesional		0,70	ene.-18	dic.-21	Coordinador	2501711	Renovación	100%	100%
4	Análisis desagregado por asignatura de resultados de rendimiento		0,70	ene.-18	dic.-21	Coordinador	2501711	Renovación	100%	100%
5	Obtención del grado de satisfacción de los empleadores		0,70	ene.-18	dic.-21	Coordinador	2501711	Renovación	100%	100%
6	Solicitar la desagregación de satisfacción por asignaturas y realizar el correspondiente análisis		0,70	jul.-18	dic.-21	Coordinador	2501711	Renovación	100%	100%
7	Comunicación de los datos a la Facultad.		0,70	jul.-18	jul.-18	Coordinador	2501711	Renovación	100%	100%
8	Análisis de los datos en la UGCT y coordinación de título.		0,70	jul.-18	jul.-18	Coordinador	2501711	Renovación	100%	100%
9	Análisis histórico de calificaciones de TFG.		0,70	ene.-17	dic.-21	Coordinador	2501711	Renovación	100%	100%
10	Aprobación de Comisión de Calidad de Facultad		0,70	sep.-20	dic.-21	Coordinador	2501711	Renovación	100%	100%
11	El equipo docente tendrá tres reuniones ordinarias para tratar la coordinación en el título		0,70	ene.-20	dic.-21	Coordinador	2501711	Renovación	100%	100%
12	Se recomienda por parte del equipo docente un plazo máximo de tiempo para la entrega de las p		0,70	nov.-16	dic.-21	Coordinador	2501712	Renovación	100%	100%
13	Ver anterior.		0,70	nov.-16	nov.-20	Coordinador	2501712	Renovación	0%	0%
14	Incorporada ya la encuesta en el Informe Resultados del SGCC desde el curso 18-19		0,70	sep.-17	sep.-17	Coordinador	2501712	Renovación	100%	100%
15	Analizar los datos de satisfacción del alumnado con la actuación docente desagregados por asignatura		0,70	ene.-17	dic.-21	Coordinador	2501712	Renovación	100%	100%
16	Recomendación de seguimiento de un sistema de rúbricas para la calificación del TFG		0,70	ene.-17	dic.-21	Coordinador	2501712	Renovación	100%	100%
17	Solicitar a la Facultad que todos los títulos cuenten en la web con información sobre los servicios		0,70	ene.-19	dic.-21	Coordinador	2501712	Renovación	100%	100%
18	Se considerará en el siguiente Modifica del título.		0,70	ene.-19	dic.-22	Coordinador	2501712	Renovación	50%	50%
19	Análisis del rendimiento académico tanto en equipo docente como en la Comisión de Calidad del		0,70	ene.-19	dic.-21	Coordinador	2501712	Renovación	100%	100%
20	Promover un plan de contingencias para bajas del profesorado		0,70	ene.-19	dic.-22	Coordinador	2501712	Renovación	100%	100%
21	Realizar encuestas sistemáticas al estudiantado sobre su grado de satisfacción con la docencia de		0,70	ene.-19	dic.-20	Coordinador	2501712	Renovación	100%	100%
22	Revisión del desequilibrio entre competencias transversales y específicas del Grado		0,70	ene.-20	abr.-20	Coordinador	2504089	Verificación	100%	100%
23	Revisión de las competencias de la asignatura "Gestión del Patrimonio Histórico"		0,70	ene.-20	abr.-20	Coordinador	2504089	Verificación	100%	100%
24	Revisión del procedimiento de adaptación del alumnado procedente del Grado en Historia (Plan.)		0,70	ene.-22	dic.-22	Coordinador	2504089	Seguimiento	100%	100%
25	Revisión de las competencias en las guías docentes		0,70	ene.-22	dic.-22	Coordinador	2504089	Seguimiento		
26	Revisión de las actividades formativas y metodologías docentes en las guías docentes		0,70	ene.-22	dic.-22	Coordinador	2504089	Seguimiento		
27	Revisión de las herramientas de evaluación en las guías docentes		0,70	ene.-22	dic.-22	Coordinador	2504089	Seguimiento		
28	Revisión de la información de la memoria publicada en la web del Título		0,70	ene.-22	dic.-22	Coordinador	2504089	Seguimiento		
29	Revisión de las guías docentes en la página web del título		0,70	ene.-22	dic.-22	Coordinador	2504089	Seguimiento		
30	Revisión de los horarios-aulas y exámenes		0,70	ene.-22	dic.-22	Coordinador	2504089	Seguimiento		
31	Revisión de los convenios con empresas en la página del título		0,70	ene.-22	dic.-24	Coordinador	2504089	Seguimiento		
32	Actuaciones de difusión del título entre los institutos de Enseñanza Secundaria y Bachillerato		0,70	ene.-22	dic.-22	Coordinador	2501714	Renovación		
33	Ofrecer información del Programa de Formación al Profesorado animando a participar		0,70	ene.-22	dic.-22	Coordinador	2501714	Renovación	50%	50%
34	Puesta en marcha de los servicios de orientación académica y profesional con los que cuentan los		0,70	ene.-22	dic.-22	Coordinador	2501714	Renovación	50%	50%
35	Análisis comparado del rendimiento académico obtenido en las diferentes asignaturas del Grado		0,70	ene.-21	ene.-21	Coordinador	2501714	Renovación	100%	100%
36	Información sobre el grado de satisfacción de los/as empleadores/as con la formación ofrecida		0,70	ene.-21	ene.-21	Coordinador	2501714	Renovación	100%	100%
37	Solicitar la desagregación de satisfacción por asignaturas y realizar el correspondiente análisis		0,70	sep.-21	dic.-22	Coordinador	2501714	Renovación	100%	100%
38	Análisis histórico del proceso de defensa de TFG.		0,70	ene.-22	dic.-22	Coordinador	2501714	Renovación	100%	100%
39	Revisión integral de la titulación.		0,70	ene.-21	dic.-21	Coordinador	2501714	Renovación	100%	100%
40	Se ampliará la difusión del Título en las redes sociales.		0,70	ene.-22	dic.-22	Coordinador	2501714	Renovación	50%	50%
41	Se promoverá el Título con campañas específicas en medios de comunicación.		0,70	ene.-22	dic.-22	Coordinador	2501714	Renovación	50%	50%
42	Análisis de los datos de abandono de la titulación.		0,70	ene.-21	dic.-21	Coordinador	2501714	Renovación	100%	100%
43	Análisis de la opción de elección de acceso al título.		0,70	ene.-21	ene.-21	Coordinador	2501714	Renovación	100%	100%
44	Analizar en la Comisión Académica dichas tasas y buscar medidas.		0,70	ene.-22	dic.-22	Coordinador	2501714	Renovación	100%	100%
45	Análisis del destino del abandono.		0,70	ene.-22	dic.-22	Coordinador	2501714	Renovación	100%	100%
46	Propuesta de intervención.		0,70	ene.-22	dic.-22	Coordinador	2501714	Renovación	100%	100%
47	Cumplir con la normativa de coordinación de la Universidad de Almería		0,70	ene.-17	sep.-18	Coordinador	4312320	Renovación	100%	100%
48	Análisis de las asignaturas afectadas por la acción de mejora.		0,70	ene.-17	ene.-20	Coordinador	4312320	Renovación	100%	100%
49	Cumplir con la normativa de coordinación de la Universidad de Almería		0,70	ene.-17	sep.-18	Coordinador	4312320	Renovación	100%	100%

50	Incluir los datos en el informe del título	0,70	ene.-19	dic.-20	Coordinador	4312320	Renovación	100%	100%
51	Visita a las clases de los últimos cursos de los grados impartidos en la Universidad de Almería y re	0,70	ene.-19	dic.-20	Coordinador	4312320	Renovación	100%	100%
52	Actualizar la información del sistema de calidad	0,70	ene.-19	dic.-20	Coordinador	4312320	Renovación	100%	100%
53	Medir anualmente el grado de ejecución del plan de mejora del título	0,70	ene.-19	dic.-20	Coordinador	4312320	Renovación	100%	100%
54	Hacer público el informe de resultados del SGC	0,70	ene.-12	dic.-20	Coordinador	4312320	Renovación	100%	100%
55	Hacer público el informe de resultados del SGC	0,70	ene.-19	dic.-20	Coordinador	4312320	Renovación	100%	100%
56	Hacer público el informe de resultados del SGC	0,70	ene.-19	dic.-20	Coordinador	4312320	Renovación	100%	100%
57	Hacer público el informe de resultados del SGC	0,70	ene.-19	dic.-20	Coordinador	4312320	Renovación	100%	100%
58	Estudiar la conveniencia de iniciar un Modifica para la modificación del plan de estudios del título	0,70	ene.-19	mar.-21	Coordinador	4312320	Renovación	100%	100%
59	Hacer un seguimiento anual de la participación del profesorado en el programa de formación	0,70	ene.-19	dic.-20	Coordinador	4312320	Renovación	100%	100%
60	Incluir en la nueva web académica la información sobre los servicios de orientación académica y	0,70	ene.-19	dic.-20	Coordinador	4312320	Renovación	100%	100%
61	Solicitar a las autoridades académicas de la UAL el acceso a los resultados de las encuestas de ev	0,70	ene.-19	dic.-20	Coordinador	4312320	Renovación	100%	100%
62	Análisis anual de las tasas de éxito y rendimiento	0,70	ene.-19	dic.-20	Coordinador	4312320	Renovación	100%	100%
63	Anualmente, la Comisión Académica del título revisa los indicadores relativos al nivel de adquisi	0,70	ene.-19	dic.-20	Coordinador	4312320	Renovación	100%	100%
64	Incluir en el informe de resultados del SGC del título el grado de satisfacción de los empleadores	0,70	ene.-19	dic.-20	Coordinador	4312320	Renovación	100%	100%
65	Incluir los resultados de estas encuestas en el informe de resultados del SGC	0,70	ene.-19	dic.-20	Coordinador	4312320	Renovación	100%	100%
66	La nueva página de la UAL ha reorganizado la normativa.	0,70	ene.-21	dic.-21	Coordinador	4312320	Renovación	100%	100%
67	La nueva página de la UAL incorpora toda esta información. Informe de Resultados	0,70	ene.-21	dic.-21	Coordinador	4312320	Renovación	100%	100%
68	Ya se ha implementado un proceso automático.	0,70	jul.-20	dic.-20	Coordinador	4312320	Renovación	100%	100%
69	Conocer las causas de insatisfacción a través de un grupo focal.	0,70	ene.-22	dic.-22	Coordinador	4312320	Renovación		
70	Trasladar al decanato de la facultad la necesidad de organizar unas jornadas de orientación para	0,70	ene.-22	dic.-22	Coordinador	4312320	Renovación		
71	Informar a la DEVA en el siguiente Informe de Seguimiento	0,70	ene.-22	dic.-22	Coordinador	4312320	Renovación		
72	Adelantar el cronograma de elaboración al inicio de curso, haciendo un acompañamiento person	0,70	ene.-21	dic.-22	Coordinador	4312320	Renovación	50%	50%
73	Dotarse de un sistema de rúbrica para la evaluación del TFM.	0,70	ene.-22	dic.-22	Coordinador	4312320	Renovación		
74	Dotarse de un grupo focal para evaluar las causas de la insatisfacción.	0,70	ene.-22	dic.-22	Coordinador	4312320	Renovación		
75	Analizar las causas de la baja tasa de graduación	0,70	ene.-22	dic.-22	Coordinador	4312320	Renovación	50%	50%
76	Reforzar el proceso de encuestación con los empleadores	0,70	ene.-22	dic.-22	Coordinador	4312320	Renovación	50%	50%
77	Actualizar la web	0,70	sep.-21	dic.-22	Coordinador	4316533	Seguimiento	50%	50%
78	Publicar la guía	0,70	sep.-21	dic.-21	Coordinador	4316533	Seguimiento	50%	50%
79	Revisar información de la web	0,70	sep.-21	dic.-21	Coordinador	4316533	Seguimiento	100%	100%
80	Ofrecer información complementaria en la web sobre cualificación del profesorado	0,70	sep.-21	dic.-22	Coordinador	4316533	Seguimiento		
81	Ofrecer información sobre le perfil de los docentes	0,70	sep.-21	dic.-22	Coordinador	4316533	Seguimiento		
82	Informar sobre actividades formativas en las que participa el personal docente	0,70	sep.-21	dic.-22	Coordinador	4316533	Seguimiento		
83	Analizar cualificación docente del profesorado	0,70	sep.-21	dic.-22	Coordinador	4316533	Seguimiento		
84	Valorar perfil profesional y cualificación del profesorado que participa en las prácticas externas	0,70	sep.-21	dic.-22	Coordinador	4316533	Seguimiento	50%	50%
85	Valorar perfil académico e investigador del profesorado tutor de TFM	0,70	sep.-21	dic.-22	Coordinador	4316533	Seguimiento		
86	Valorar infraestructuras y recursos	0,70	sep.-21	dic.-22	Coordinador	4316533	Seguimiento	100%	100%
87	Mantener la web del título actualizada	0,70	ene.-20	dic.-21	Coordinador	4316533	Seguimiento	100%	100%
88	Desplegar el SGC del título para que asegure su revisión y mejora	0,70	ene.-19	dic.-20	Coordinador	4316533	Verificación	100%	100%
89	Incluir en el plan de estudios una vez aprobadas por la Universidad de Almería	0,70	ene.-19	dic.-21	Coordinador	4316533	Verificación	100%	100%
90	Aplicar la nueva normativa de reconocimiento cuando esté aprobada	0,70	ene.-19	dic.-22	Coordinador	4316533	Verificación	100%	100%
91	Recoger en el MODIFICA del título el reconocimiento de un nivel B2 de conocimiento de Lengua E	0,70	ene.-19	sep.-21	Coordinador	4316533	Verificación	100%	100%
92	No se contempla llevar a cabo esta acción	0,70	ene.-19	dic.-21	Coordinador	4316533	Verificación	50%	50%
93	El Título no tiene asignado PAS específico	0,70	ene.-19	dic.-20	Coordinador	4316533	Verificación	100%	100%
94	Garantizar el número suficiente de puestos de prácticas curriculares	0,70	ene.-19	feb.-22	Coordinador	4316533	Verificación	100%	100%
95	Unificación de la información sobre responsables de las prácticas, tutores y criterios de adjudicac	0,70	ene.-19	feb.-21	Coordinador	4316533	Verificación	100%	100%
96	Aclaración sobre información solicitada	0,70	ene.-19	dic.-20	Coordinador	4316533	Verificación	100%	100%
97	Actualizar normativa	0,70	ene.-19	dic.-20	Coordinador	4316533	Verificación	100%	100%
98	Describir las funciones de la Comisión de Calidad del Centro	0,70	ene.-19	dic.-20	Coordinador	4316533	Verificación	100%	100%
99	Describir la participación de todos los grupos de interés en el SGC	0,70	ene.-19	dic.-20	Coordinador	4316533	Verificación	100%	100%
100	Decribir la metodología de análisis y mejora dentro del SGC	0,70	ene.-19	dic.-20	Coordinador	4316533	Verificación	100%	100%
101	Describir los procedimientos del SGC asociados a la mejora del profesorado y de la enseñanza	0,70	ene.-19	dic.-20	Coordinador	4316533	Verificación	100%	100%
102	Describir las herramientas de recogida de la satisfacción de los G.I. externos	0,70	ene.-19	dic.-20	Coordinador	4316533	Verificación	100%	100%
103	Describir los resultados que contiene al respecto el Informe Anual de Resultados del SGC	0,70	ene.-19	dic.-20	Coordinador	4316533	Verificación	100%	100%

104	Preparar plan o jornadas de orientación profesional del título	0,70	sep.-21	dic.-22	Coordinador	4316533	Seguimiento		
105	Informar al alumnado sobre el plan de movilidad	0,70	sep.-21	dic.-22	Coordinador	4316533	Seguimiento	100%	100%
106	Informar y valorar las prácticas externas del título	0,70	sep.-21	dic.-22	Coordinador	4316533	Seguimiento	50%	50%
107	Fomentar participación en las encuestas de satisfacción por parte de los grupos involucrados en	0,70	sep.-21	sep.-22	Coordinador	4316533	Seguimiento		
108	Analizar los indicadores de los resultados académicos del título	0,70	sep.-21	dic.-22	Coordinador	4316533	Seguimiento	50%	50%
109	Recabar información de los grupos involucrados sobre grado de satisfacción con el título	0,70	sep.-21	dic.-21	Coordinador	4316533	Seguimiento	100%	100%
110	Valorar utilidad del Plan de Mejora del título	0,70	sep.-21	dic.-22	Coordinador	4316533	Seguimiento		
111	Visibilizar web del Máster en Web de la UAL	0,70	jun.-16	dic.-20	Coordinador	4312321	Renovación	100%	100%
112	Difusión del Programa de Máster.	0,70	ene.-17	dic.-20	Coordinador	4312321	Renovación	100%	100%
113	Publicación de miembros de UGIC en web	0,70	ene.-17	dic.-18	Coordinador	4312321	Renovación	100%	100%
114	Mejora del seguimiento de los Planes de Mejora	0,70	ene.-17	dic.-18	Coordinador	4312321	Renovación	100%	100%
115	Publicación de contenidos del SGC en la Facultad	0,70	ene.-17	dic.-18	Coordinador	4312321	Renovación	100%	100%
116	Publicación web satisfacción con la coordinación de enseñanzas	0,70	ene.-17	dic.-18	Coordinador	4312321	Renovación	100%	100%
117	Publicación web satisfacción con las actividades formativas	0,70	ene.-17	ene.-18	Coordinador	4312321	Renovación	100%	100%
118	Publicación web satisfacción con programa formativo	0,70	ene.-17	ene.-18	Coordinador	4312321	Renovación	100%	100%
119	Publicación web satisfacción con orientación profesional	0,70	ene.-17	ene.-18	Coordinador	4312321	Renovación	100%	100%
120	Publicación web responsabilidades de gestión y seguimiento del CGIC	0,70	ene.-17	dic.-18	Coordinador	4312321	Renovación	100%	100%
121	Incentivo para participación del PDI en programa formativo de coordinación y acción tutorial	0,70	ene.-17	dic.-20	Coordinador	4312321	Renovación	50%	50%
122	Aprobación de un protocolo de coordinación de las titulaciones de la Facultad, tanto vertical com	0,70	ene.-17	dic.-20	Coordinador	4312321	Renovación	50%	50%
123	Puesta en marcha del protocolo.	0,70	ene.-17	dic.-20	Coordinador	4312321	Renovación	50%	50%
124	Publicación web de satisfacción con infraestructuras y servicios	0,70	ene.-17	dic.-18	Coordinador	4312321	Renovación	100%	100%
125	Publicación web enlace con servicios de orientación	0,70	ene.-17	dic.-20	Coordinador	4312321	Renovación	100%	100%
126	Publicación web de satisfacción con formación recibida	0,70	ene.-17	dic.-20	Coordinador	4312321	Renovación	100%	100%
127	Revisión y análisis de las encuestas internas del título.	0,70	ene.-17	dic.-20	Coordinador	4312321	Renovación	50%	50%
128	Análisis histórico de calificaciones de TFM.	0,70	ene.-17	dic.-20	Coordinador	4312321	Renovación	50%	50%
129	Realización de encuestas relacionadas con prácticas	0,70	ene.-17	dic.-20	Coordinador	4312321	Renovación	100%	100%
130	Realización de encuestas relacionadas con orientación académica	0,70	ene.-17	dic.-20	Coordinador	4312321	Renovación	100%	100%
131	Creación de una comisión: Propuestas de mejora y modificación del Plan de Estudios.	0,70	ene.-18	dic.-20	Coordinador	4312321	Renovación	50%	50%
132	En la nueva web institucional la normativa se encuentra organizada por temática	0,70	jul.-20	dic.-20	Coordinador	4312321	Renovación	100%	100%
133	Renovar y actualizar la web propia del máster	0,70	jul.-20	dic.-20	Coordinador	4312321	Renovación	100%	100%
134	Renovación y actualización de la web institucional.	0,70	jul.-20	dic.-20	Coordinador	4312321	Renovación	100%	100%
135	Realización de encuestas a los empleadores externos.	0,70	jul.-20	dic.-20	Coordinador	4312321	Renovación	100%	100%
136	Revisión de las recomendaciones pendientes de los informes mencionados.	0,70	jul.-20	dic.-20	Coordinador	4312321	Renovación	50%	50%
137	Incentivar la participación del profesorado en Docentia e Innovación Docente	0,70	jul.-20	dic.-20	Coordinador	4312321	Renovación	50%	50%
138	Celebrar reuniones periódicas con el profesorado para abordar el tema. Propuestas de mejora.	0,70	jul.-20	dic.-20	Coordinador	4312321	Renovación	50%	50%
139	Celebrar reuniones con el profesorado para abordar el tema. Propuestas de mejora.	0,70	jul.-20	dic.-20	Coordinador	4312321	Renovación	100%	100%
140	Incentivar la participación del alumnado en las encuestas del servicio de calidad académica.	0,70	jul.-20	dic.-21	Coordinador	4312321	Renovación	50%	50%
141	Establecer un contacto más fluido y directo con el Servicio Universitario de Empleo	0,70	jul.-20	dic.-20	Coordinador	4312321	Renovación	50%	50%
142	Analizar los resultados obtenidos de las encuestas de satisfacción de los empleadores.	0,70	jul.-20	dic.-20	Coordinador	4312321	Renovación	50%	50%
O-02	Reducir la debilidad del Centro en cuanto al abandono de estudiantes de algunas titulaciones	10							50%
143	Elaborar un procedimiento de identificación del grado de coincidencia entre las Guías Docentes y	50,00	jul.-18	jun.-22	Decano	CENTRO	DAFO	50%	50%
144	Informar a los estudiantes de 1º y 2º de Grado sobre motivación ante el estudio y experiencias de	50,00	ene.-21	dic.-22	Equipo Decanal	CENTRO	DAFO	50%	50%
O-03	Aumentar la demanda de titulaciones, es decir, hacer atractiva la demanda en el medio plazo	10							50%
145	Participar activamente en las Jornadas de Orientación Preuniversitaria, UAL Joven. Visita tu Univ	25,00	ene.-21	dic.-22	Equipo Decanal	CENTRO	DAFO	50%	50%
146	Informar, a través de la creación de folletos informativos, de las titulaciones que se imparten en l	25,00	ene.-21	dic.-22	Equipo Decanal	CENTRO	DAFO	50%	50%
147	Visitar los Centros de Secundaria y FP de la capital y la provincia (Decanato, Delegación de Estud	25,00	ene.-21	dic.-22	Equipo Decanal	CENTRO	DAFO	50%	50%
148	Proyectar la empleabilidad y emprendimiento adaptando iniciativas como ENCUENTRA de la UPO	25,00	ene.-21	dic.-22	Equipo Decanal	CENTRO	DAFO	50%	50%
O-04	Ser un centro de referencia para el entorno (para la administración pública, entidades culturales, em	10							50%
149	Promocionar los títulos a través de la participación activa en las Jornadas de puertas abiertas org	14,29	jun.-18	jul.-22	Decano	CENTRO	DAFO	50%	50%
150	¿Está publicado en la Web del Centro el Plan Anual de Calidad del año en curso?	14,29	dic.-20	jul.-22	Centro	CENTRO	Auditoría	100%	100%
151	Diseñar y revisar acciones de apoyo y orientación profesional de los estudiantes.	14,29	dic.-20	jul.-22	Centro	CENTRO	Auditoría	50%	50%
152	Hacer llegar el 'Boletín de Humanidades' a los Profesores de los IES a través de los Departament	14,29	ene.-21	dic.-21	Equipo Decanal	CENTRO	DAFO		
153	Establecer relaciones a nivel institucional con todas las entidades/instituciones relacionadas con	14,29	ene.-21	dic.-22	Equipo Decanal	CENTRO	DAFO	50%	50%
154	Revisar los convenios de prácticas curriculares, extracurriculares y Talento-D-UAL	14,29	ene.-21	dic.-22	Equipo Decanal	CENTRO	DAFO	50%	50%

155	Implantar el programa UALrural en colaboración con el órgano de representación estudiantil	14,29	ene.-21	dic.-22	Equipo Decanal	CENTRO	DAFO	50%	50%	
O-05	Mejorar y ampliar la comunicación con el entorno	10								40%
156	Elaborar actas de las sesiones de coordinación horizontal y vertical en cada título de Grado y Má	20,00	sep.-18	dic.-22	Decano	CENTRO	DAFO	50%	50%	
157	Diseñar y revisar acciones de apoyo y orientación académica a los estudiantes.	20,00	dic.-20	jul.-22	Centro	CENTRO	Auditoría	50%	50%	
158	Realizar acciones estratégicas de mejora de la visibilidad y comunicación con la comunidad.	20,00	sep.-20	jul.-22	Centro	CENTRO	DAFO	50%	50%	
159	Realizar la distribución del 'Boletín de Humanidades'	20,00	ene.-21	dic.-21	Equipo Decanal	CENTRO	DAFO			
160	Crear y mantener actualizada una base de datos de entidades, organismos e instituciones con la	20,00	ene.-21	dic.-22	Equipo Decanal	CENTRO	DAFO	50%	50%	
O-06	Mejorar la empleabilidad de los egresados	10								33%
161	Diseño y desarrollo de una jornada temática de empleo e inserción laboral	33,33	jun.-18	dic.-22	Decano	CENTRO	DAFO	50%	50%	
162	Diseño y Desarrollo de Jornadas de temática de empleo e inserción laboral	33,33	ene.-19	mar.-22	Decano	CENTRO	DAFO	50%	50%	
163	Realizar una jornada de empleabilidad que incluya a egresados recientes con buenas prácticas y	33,33	ene.-21	dic.-21	Equipo Decanal	CENTRO	DAFO			
O-07	Aumentar la participación de los grupos de interés con el SGC de la Facultad	10								30%
164	¿Se incluye en el análisis la satisfacción con la labor docente?	20,00	dic.-18	dic.-20	Centro	CENTRO	Auditoría	50%	50%	
165	Dar a conocer al PDI el PAC 2021 y solicitar su participación	20,00	ene.-21	dic.-22	Equipo Decanal	CENTRO	DAFO	50%	50%	
166	Instar a los estudiantes de 4º de Grado y de Máster a que se inscriban en el Programa de Antiquo	20,00	ene.-21	dic.-22	Equipo Decanal	CENTRO	DAFO	50%	50%	
167	Conocer la satisfacción de los estudiantes en temas clave mediante grupo focal anual	20,00	ene.-22	dic.-22	Equipo directivo	CENTRO	DAFO			
168	Conocer la satisfacción de los egresados en temas clave mediante grupo focal biena	20,00	ene.-22	dic.-22	Equipo directivo	CENTRO	DAFO			
O-08	Mejora interna de los títulos	10								15%
169	Difundir las encuestas para obtener una mayor muestra	10,00	ene.-22	dic.-22	Coordinador/a	2501711	Resultados			
170	Formación de un grupo focal de estudiantes	10,00	ene.-22	dic.-22	Coordinadora del Tít	2501712	Resultados			
171	Diseñar un calendario de actividades fuera del aula (asistencia a museos, archivos, yacimientos d	10,00	ene.-22	dic.-22	Coordinador	2504089	Resultados			
172	Acción que se propone realizar*	10,00	ene.-22	dic.-22	Coordinador/a	2501714	Resultados			
173	Acción que se propone realizar	10,00	ene.-22	dic.-22	Coordinador/a	2501714	Resultados			
174	Crear un grupo Focal para conocer las causas de insatisfacción	10,00	feb.-22	dic.-22	Coordinadora	4312320	Resultados			
175	Reforzar sistema de recogida de satisfacción de los empleadores	10,00	ene.-22	dic.-22	COORDINADORA	4312320	Resultados	50%	50%	
176	Intensificar el apoyo al proceso de elaboración del TFM	10,00	ene.-21	dic.-22	COORDINADORA	4312320	Resultados	50%	50%	

PlaCon	Plan de Control		Peso	Rangos		Indicadores		Medir	%Cumplido	
Cód	Proceso	Indicador	60	Umbral	Meta	Tendencia	Periodicidad	Valor	0%	
PA02	Quejas y Sugerencias		3							0%
1000		Satisfacción de los recién egresados con el procedimiento de quejas / suger	20			Ascendente	Anual			
1001		Número de Sugerencias de los Estudiantes del CENTRO	20			Ascendente	Anual			
1002		Número de Quejas de los Estudiantes del CENTRO	20			Descendente	Anual			
1071		Número de Quejas Académicas de los Estudiantes del CENTRO	40			Descendente	Anual			
PA05	Gestión del PAS y el PDI		8							0%
1003		Número de Profesores excelentes en DOCENTIA	20			Ascendente	Anual			
1004		Ratio de Quinquenios	20			Ascendente	Anual			
1005		Ratio de Sexenios	20			Ascendente	Anual			
1006		Ratio de Formación	20			Ascendente	Anual			
1007		Tasa Sexenios vivos	20			Ascendente	Anual			
PA06	Auditoría Interna		3							0%
1008		Tasa de Incidencias en Auditoría Interna	100			Descendente	Anual			
PA07	Gestión de expedientes académicos y administrativos		3							0%
1009		Número de traslados de expediente salientes del título	50			Descendente	Anual			
1010		Número de traslados de expediente entrantes del título	50			Ascendente	Anual			
PC02	Perfiles de ingreso y captación de nuevos estudiantes		9							0%
1011		GAP de género en matrícula de nuevo ingreso en GRADO y MÁSTER	100			Descendente	Anual			
PC03	Selección, Admisión y Matrícula		10							0%
1013		Número de plazas ofertadas de nuevo ingreso en GRADO	2			Ascendente	Anual			
1014		Tasa de demanda de plazas en GRADO	10			Ascendente	Anual			
1015		Nota de corte del cupo general en GRADO	10			Ascendente	Anual			
1016		Nota de corte mayores 25 años en GRADO	4			Ascendente	Anual			
1017		Nota de corte mayores 40 años en GRADO	4			Ascendente	Anual			
1018		Nota de corte mayores 45 años en GRADO	4			Ascendente	Anual			

1019		Nota de corte de Titulados en GRADO	4		Ascendente	Anual	
1020		Número total de matriculados en GRADO	10		Ascendente	Anual	
1021		Número de matriculados de nuevo ingreso en GRADO	10		Ascendente	Anual	
1023		Nota media de ingreso en GRADO	10		Ascendente	Anual	
1022		Número total de matriculados en MÁSTER	10		Ascendente	Anual	
1024		Número de matriculados de nuevo ingreso en MÁSTER	2		Ascendente	Anual	
1025		Tasa de demanda de plazas en MÁSTER	10		Ascendente	Anual	
1026		Nota media de ingreso en MÁSTER	10		Ascendente	Anual	
PC04	Acogida y Orientación Académica		5				0%
1028		Satisfacción con la acogida y la orientación académica	100		Ascendente	Anual	
PC05	Planificación y Desarrollo de la enseñanza		12				0%
1029		Satisfacción de los estudiantes con la labor docente de los profesores	100		Ascendente	Anual	
PC06	Gestión de la movilidad entrante y saliente		8				0%
1030		Satisfacción de los estudiantes de movilidad entrante	20		Ascendente	Anual	
1031		Satisfacción de los estudiantes de movilidad saliente	20		Ascendente	Anual	
1032		Satisfacción de los coordinadores de movilidad	10		Ascendente	Anual	
1033		Número de convenios de movilidad	10		Ascendente	Anual	
1034		Número de estudiantes de movilidad entrante	20		Ascendente	Anual	
1035		Número de estudiantes de movilidad saliente	20		Ascendente	Anual	
PC07	Gestión de las prácticas externas		8				0%
1036		Satisfacción de los estudiantes con las prácticas externas	20		Ascendente	Anual	
1037		Satisfacción de los tutores internos con las prácticas externas	10		Ascendente	Anual	
1038		Satisfacción de los tutores externos con las prácticas externas	10		Ascendente	Anual	
1039		Número de convenios para prácticas externas en vigor	20		Ascendente	Anual	
1040		Número de tutores internos de prácticas externas	10		Ascendente	Anual	
1041		Número de tutores externos de prácticas externas	10		Ascendente	Anual	
1042		Ratio de puestos ofertados de prácticas externas	20		Ascendente	Anual	
PC08	Evaluación del Aprendizaje		12				0%
1043		Tasa de Éxito	15		Ascendente	Anual	
1044		Tasa de Rendimiento	15		Ascendente	Anual	
1045		Tasa de Expectativas	5		Ascendente	Anual	
1046		Tasa de Excelencia académica	5		Ascendente	Anual	
1047		Tasa de Graduación	10		Ascendente	Anual	
1048		Tasa de Abandono	15		Descendente	Anual	
1049		Duración media de los estudios Grados	5		Descendente	Anual	
1050		Duración media de los estudios Master 1 año	2,5		Descendente	Anual	
1072		Duración media de los estudios Master 2 años	2,5		Descendente	Anual	
1051		Tasa de Eficiencia	10		Ascendente	Anual	
1069		Nota media de egresados en GRADO	5		Ascendente	Anual	
1070		Nota media de egresados en MÁSTER	5		Ascendente	Anual	
1073		Número de egresados en GRADO y MÁSTER	5		Ascendente	Anual	
PC11	Información pública y difusión		5				0%
1055		Satisfacción del PDI con la información y difusión del título	40		Ascendente	Anual	
1056		Satisfacción del PAS con la información y difusión del título	10		Ascendente	Anual	
1057		Satisfacción de los estudiantes con la información y difusión del título	50		Ascendente	Anual	
PC09	Gestión y revisión de la inserción laboral y orientación profesional		6				0%
1058		Satisfacción de los egresados con la formación recibida	25		Ascendente	Anual	
1059		Tasa de inserción laboral TIL	25		Ascendente	Anual	
1060		Tasa de inserción profesional TIP	0		Ascendente	Anual	
1061		Tasa de paro registrado TPR	50		Descendente	Anual	
1053		Número de egresados el curso anterior que han abierto IPI	0		Ascendente	Anual	
1052		Número de estudiantes que han abierto IPI	0		Ascendente	Anual	
PC14	Recogida de necesidades, expectativas y satisfacción		7				0%
1062		Satisfacción global de estudiantes recién egresados	20		Ascendente	Anual	

1063			<i>Satisfacción global del PDI</i>	15			Ascendente	Anual		
1064			<i>Satisfacción global del PAS</i>	10			Ascendente	Anual		
1065			<i>Satisfacción de los empleadores con los EGRESADOS</i>	15			Ascendente	Anual		
1066			<i>Satisfacción de los estudiantes recién egresados con los recursos materiales</i>	15			Ascendente	Anual		
1067			<i>Satisfacción del PDI con los recursos materiales</i>	15			Ascendente	Anual		
1068			<i>Satisfacción del PAS con los recursos materiales</i>	10			Ascendente	Anual		
PC10	Suspensión/extinción del título			1						0%
1054			<i>Número de Quejas relacionadas con la suspensión o extinción</i>	100			Descendente	Anual		