

# UNIVERSIDAD DE ALMERÍA

Calidad Académica  
Sistema de Garantía de Calidad

Centro

Escuela Superior de Ingeniería

## PAC - Plan Anual de Calidad del CENTRO

Año  
**2022**

Aprobado por Comisión de Calidad del CENTRO

1 de abril del 2022

### 1. Alcance

El alcance detalla el **ámbito** de aplicación del presente Plan Anual de Calidad de CENTRO. Es de afectación tanto a las personas como a procesos que son propios del CENTRO y sus TÍTULOS :

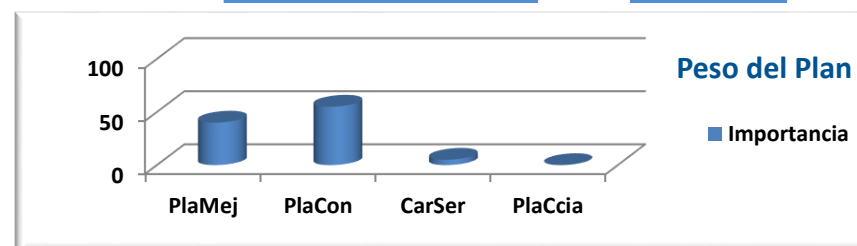
Código	Denominación
04008522	Escuela Superior de Ingeniería
2501726	Grado en Ingeniería Agrícola (Plan 2015)
2503039	Grado en Ingeniería Eléctrica (Plan 2014)
2501727	Grado en Ingeniería Electrónica Industrial (Plan 2010)
2501728	Grado en Ingeniería Informática (Plan 2015)
2501729	Grado en Ingeniería Mecánica (Plan 2010)
2501730	Grado en Ingeniería Química Industrial (Plan 2010)
4314902	Máster en Ingeniería Agronómica (+2)
4315269	Máster en Ingeniería Industrial (+2)
4315083	Máster en Ingeniería Química
4312442	Máster en Representación y Diseño en Ingeniería y Arquitectura
4316092	Máster en Tecnologías y Aplicaciones en Ingeniería Informática

Total de Títulos asociados al CENTRO: 11

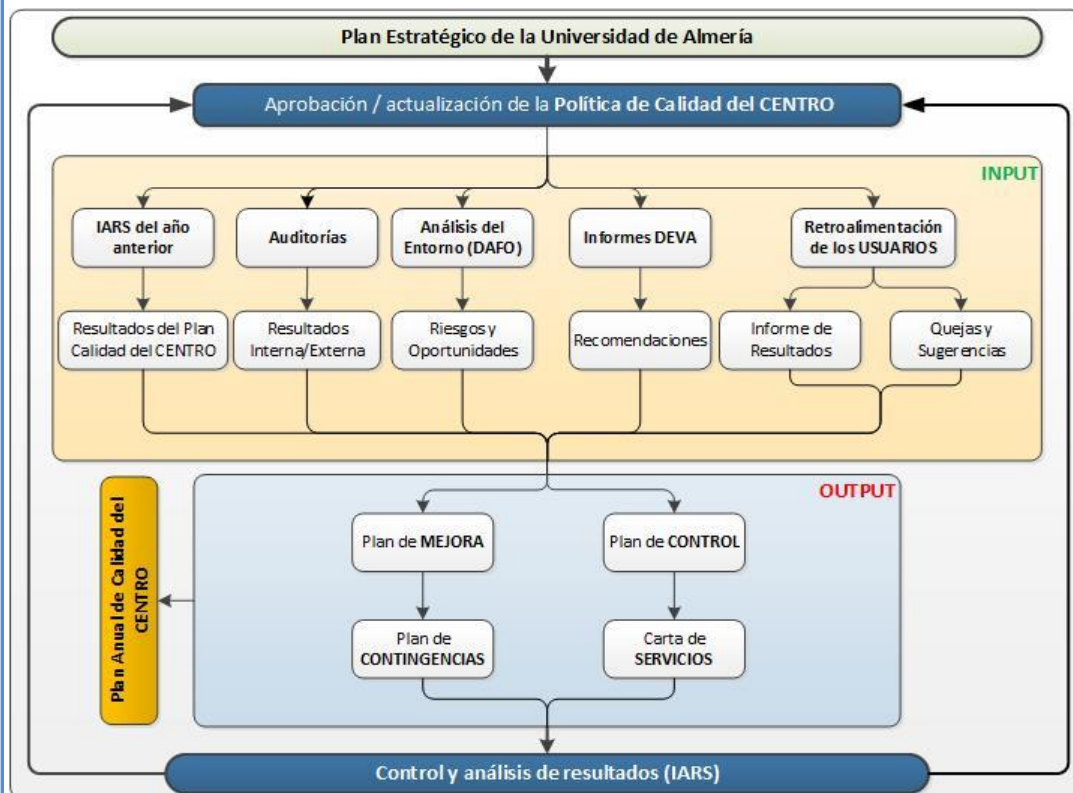
### 2. Importancia de Planes Operativos del Plan Anual de Calidad (Peso)

Uno de los factores necesarios para efectuar el cálculo del **cumplimiento** y **ejecución** de los distintos Planes Operativos es determinar su **IMPORTANCIA**. Entendemos que un Plan está **activado** cuando su "Importancia" es **superior a cero**.

Peso de los Planes	Importancia
Plan de Mejora	40
Plan de Control	55
Carta de Servicios	5
Plan de Contingencias	0

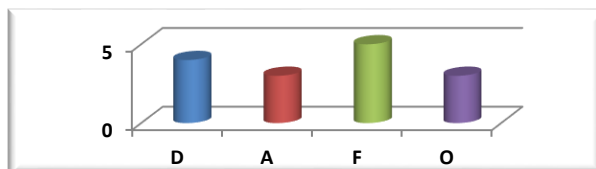
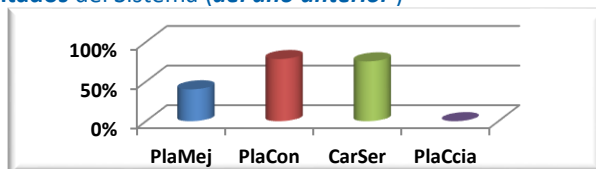


### 3. Estructura del Plan Anual de Calidad ((PAC)



### 4. Entradas para la elaboración del PAC: INPUT's

- **IARS:** Informe de Anual de Resultados del Sistema (*del año anterior*)
  - Plan de Mejora **40%**
  - Plan de Control **78%**
  - Carta de Servicios **75%**
  - Plan de Contingencias **0%**
- **Resultados de Auditorías:**
  - Interna (*año anterior*) **60%**
- **Análisis del Entorno (DAFO)**
  - Debilidades **4**
  - Amenazas **3**
  - Fortalezas **5**
  - Oportunidades **3**



- **Informes DEVA:** recomendaciones Informes de seguimiento, acreditación ...
  - Recomendaciones: derivadas del Informe DEVA
- **Retroalimentación de USUARIOS**
  - Resultados obtenidos y presentados en los informes de CENTROS y TÍTULOS, incluyendo la parte de OBSERVACIONES
  - Quejas y Sugerencias

### 5. Plan Anual de Calidad del CENTRO: OUTPUT's

En este apartado se detalla la propuesta de **Plan Anual de Calidad** segregado en **Planes Operativos** :

- **Plan de Mejora**  
Conjunto de Objetivos que determinan la **MEJORA** del CENTRO para el año en curso. Los Objetivos se concretan en **Acciones** y se mide su ejecución.

Como detalle específico de las **Acciones** del **Plan de Mejora** hay que señalar la **clasificación según su ORIGEN** :

- (1) Informes DEVA: **Verificación / Implanta**
- (2) Informes DEVA: **Modificación**
- (3) Informes DEVA: **Seguimiento**
- (4) Informes DEVA: **Renovación** de la Acreditación
- (5) Análisis del entorno (**DAFO**)
- (6) Resultados de años anteriores
- (7) Hallazgos en el Proceso de **AUDITORÍA**
- (8) Propuestas de **USUARIOS** (Satisfacción y QS's)

- **Plan de Control**  
Los procesos declarados en el Manual de Calidad se controlan a través de distintos Indicadores. Éstos son alimentados por el SPEC directamente.

- **Carta de Servicios (opcional)**  
Opcionalmente, el CENTRO puede manifestar en este Plan sus **COMPROMISOS** con los **USUARIOS**, y son controlarlos con Indicadores.

- **Plan de Contingencias (opcional)**  
Igualmente, y de manera opcional, el CENTRO puede planificar distintas Acciones de control de los **Riesgos** hallados en el Análisis del Entorno (**DAFO**)

### 5.1. Despliegue del Plan Anual de Calidad del CENTRO

Como **despliegue** de todo lo anterior se presentará las líneas que conforman el actual **Plan Anual de Calidad**, y que será objeto de seguimiento y control.

**5.2. Despliegue del Plan Anual de Calidad del CENTRO Escuela Superior de Ingeniería en el año 2022**

PlaMej Cód	Plan de Mejora		Peso 40	Rangos		Responsable Cargo	Afecta CódMEC	Origen Denominación	Medir Valor	%Ejecutado
	Objetivo	Acción		Desde	Hasta					
<b>O-01</b>	<b>Cumplir con requerimientos DEVA de Acreditación</b>		<b>20</b>							<b>82%</b>
<b>1</b>	<i>Se solicitará al SGC la resolución de la recomendación</i>		1,25	jul.-18	jul.-18	Coordinador	2501726	Renovación	100%	100%
<b>2</b>	<i>Se informará al Servicio que mantiene esta información actualizada.</i>		1,25	jul.-18	jul.-21	Coordinador	2501726	Renovación	100%	100%
<b>3</b>	<i>Revisar la información en otros idiomas de la página oficial del título para detectar posibles deficiencias</i>		1,25	jul.-18	jul.-22	Coordinador	2501726	Renovación	50%	50%
<b>4</b>	<i>Indicar de forma explícita en el SGC del título la consulta de procedimientos de seguimiento de los estudiantes</i>		1,25	jul.-18	jul.-18	Coordinador	2501726	Renovación	100%	100%
<b>5</b>	<i>Solicitar al Servicio Universitario de Empleo la información de las empresas.</i>		1,25	jul.-17	jul.-17	Coordinador	2501726	Renovación	100%	100%
<b>6</b>	<i>Solicitar a la Unidad que mantiene este servicio que publique esos datos requeridos.</i>		1,25	jul.-17	jul.-17	Coordinador	2501726	Renovación	100%	100%
<b>7</b>	<i>Análisis de la tasa de éxito de las asignaturas del título.</i>		1,25	jul.-17	jul.-20	Coordinador	2501726	Renovación	100%	100%
<b>8</b>	<i>Análisis de la tasa de rendimiento de las asignaturas del título.</i>		1,25	jul.-17	jul.-20	Coordinador	2501726	Renovación	100%	100%
<b>9</b>	<i>Identificación de las asignaturas que afectan negativamente a la progresión de los estudiantes.</i>		1,25	jul.-17	jul.-20	Coordinador	2501726	Renovación	100%	100%
<b>10</b>	<i>Sistemas de evaluación por competencias que mejoren las tasas comprometidas en los resultados</i>		1,25	jul.-17	jul.-17	Coordinador	2501726	Renovación	100%	100%
<b>11</b>	<i>Cuantificación y corrección en Memoria.</i>		1,25	mar.-19	dic.-22	Coordinador	2503039	Modificación	50%	50%
<b>12</b>	<i>Cuantificación e informes encuestas de los empleadores</i>		1,25	jul.-20	dic.-20	Coordinador	2503039	Renovación	100%	100%
<b>13</b>	<i>Cuantificación y convocatoria de plazas en áreas con alta carga docente</i>		1,25	jul.-20	dic.-20	Coordinador	2503039	Renovación	50%	50%
<b>14</b>	<i>Publicación tutores prácticas de empresa</i>		1,25	jul.-20	dic.-20	Coordinador	2503039	Renovación	100%	100%
<b>15</b>	<i>Horario Flexible PAS</i>		1,25	jul.-20	dic.-22	Coordinador	2503039	Renovación	50%	50%
<b>16</b>	<i>Orientación profesional</i>		1,25	jul.-20	dic.-22	Coordinador	2503039	Renovación	50%	50%
<b>17</b>	<i>Análisis de satisfacción según el SGC</i>		1,25	jul.-20	dic.-22	Coordinador	2503039	Renovación	50%	50%
<b>18</b>	<i>Recavar información laboral egresados</i>		1,25	jul.-20	dic.-20	Coordinador	2503039	Renovación	100%	100%
<b>19</b>	<i>Mejorar participación encuestas de satisfacción</i>		1,25	jul.-20	dic.-20	Coordinador	2503039	Renovación	50%	50%
<b>20</b>	<i>Actualizar en la página del título la información relativa al SGC de modo que la información sea clara y accesible</i>		1,25	ene.-18	dic.-20	Coordinador	2501727	Renovación	100%	100%
<b>21</b>	<i>Información en otros idiomas de la página oficial del título, se informará a la Unidad que mantiene la información</i>		1,25	jul.-17	dic.-22	Coordinador	2501727	Renovación	50%	50%
<b>22</b>	<i>Actualizar en la página del título la información relativa al SGC de modo que la información los P</i>		1,25	ene.-18	ene.-21	Coordinador	2501727	Renovación	100%	100%
<b>23</b>	<i>Encuesta de satisfacción a egresados y empleadores.</i>		1,25	jun.-17	dic.-17	Coordinador	2501727	Renovación	100%	100%
<b>24</b>	<i>Informar a los empleadores de su necesaria participación en las encuestas para mejorar el perfil de los egresados</i>		1,25	oct.-18	ene.-21	Coordinador	2501727	Renovación	100%	100%
<b>25</b>	<i>Aplicación de la nueva encuesta.</i>		1,25	jun.-17	dic.-30	Coordinador	2501727	Renovación	50%	50%
<b>26</b>	<i>Ampliar durante el Curso 2017-18 la nueva metodología a todos los procedimientos del SGC del título</i>		1,25	jun.-17	jun.-17	Coordinador	2501727	Renovación	100%	100%
<b>27</b>	<i>Enviar correos periódicamente desde la ESI y el SPEC dirigidos a los grupos de interés informando de los avances</i>		1,25	mar.-19	dic.-30	Coordinador	2501727	Renovación	100%	100%
<b>28</b>	<i>Incremento de la presencialidad, que cada crédito ECTS equivalga a 10 h de clase presencial (y no a 20 h de clase virtual)</i>		1,25	sep.-17	dic.-23	Coordinador	2501727	Renovación	100%	100%
<b>29</b>	<i>Realizar, aprobar y publicar un nuevo procedimiento de asignación de los tutores de orientación.</i>		1,25	jul.-19	dic.-22	Coordinador	2501727	Renovación	50%	50%
<b>30</b>	<i>Tener en cuenta como dedicación docente la participación del profesorado en las tutorías de orientación</i>		1,25	oct.-18	jun.-23	Coordinador	2501727	Renovación	50%	50%
<b>31</b>	<i>Actualización del Plan de Mejora Anual</i>		1,25	sep.-16	mar.-19	Coordinador	2501728	Renovación	100%	100%
<b>32</b>	<i>Inclusión de enlaces de acceso a procedimientos de SGC en el Título</i>		1,25	ene.-17	dic.-20	Coordinador	2501728	Renovación	100%	100%
<b>33</b>	<i>Encuesta de satisfacción a egresados y empleadores.</i>		1,25	jun.-17	jun.-17	Coordinador	2501728	Renovación	100%	100%
<b>34</b>	<i>Aplicación de la nueva encuesta.</i>		1,25	jun.-17	jun.-21	Coordinador	2501728	Renovación	100%	100%
<b>35</b>	<i>Solicitud a la Dirección General de Calidad.</i>		1,25	jun.-17	jun.-21	Coordinador	2501728	Renovación	100%	100%
<b>36</b>	<i>Ampliar durante el Curso 2016-17 la nueva metodología a todos los procedimientos del SGC del título</i>		1,25	jun.-17	jun.-17	Coordinador	2501728	Renovación	100%	100%
<b>37</b>	<i>Incremento de la presencialidad, que cada crédito ECTS equivalga a 10 h de clase presencial (y no a 20 h de clase virtual)</i>		1,25	sep.-17	sep.-21	Coordinador	2501728	Renovación	100%	100%
<b>38</b>	<i>Realizar, aprobar y publicar un nuevo procedimiento de asignación de tutores de orientación.</i>		1,25	jul.-19	jul.-19	Coordinador	2501728	Renovación	100%	100%
<b>39</b>	<i>Análisis en el plan de mejora</i>		1,25	sep.-16	sep.-21	Coordinador	2501728	Renovación	100%	100%
<b>40</b>	<i>Actualización del Plan de Mejora Anual</i>		1,25	sep.-16	mar.-19	Coordinador	2501728	Renovación	100%	100%
<b>41</b>	<i>Inclusión de enlaces de acceso a procedimientos de SGC en el Título</i>		1,25	ene.-17	dic.-20	Coordinador	2501728	Renovación	100%	100%
<b>42</b>	<i>Encuesta de satisfacción a egresados y empleadores.</i>		1,25	jun.-17	jun.-17	Coordinador	2501728	Renovación	100%	100%
<b>43</b>	<i>Aplicación de la nueva encuesta.</i>		1,25	jun.-17	jun.-21	Coordinador	2501728	Renovación	100%	100%
<b>44</b>	<i>Solicitud a la Dirección General de Calidad.</i>		1,25	jun.-17	jun.-21	Coordinador	2501728	Renovación	100%	100%
<b>45</b>	<i>Ampliar durante el Curso 2016-17 la nueva metodología a todos los procedimientos del SGC del título</i>		1,25	jun.-17	jun.-17	Coordinador	2501728	Renovación	100%	100%
<b>46</b>	<i>Incremento de la presencialidad, que cada crédito ECTS equivalga a 10 h de clase presencial (y no a 20 h de clase virtual)</i>		1,25	sep.-17	sep.-21	Coordinador	2501728	Renovación	100%	100%
<b>47</b>	<i>Realizar, aprobar y publicar un nuevo procedimiento de asignación de tutores de orientación.</i>		1,25	jul.-19	jul.-19	Coordinador	2501728	Renovación	100%	100%
<b>48</b>	<i>Mejora en los canales de comunicación de la coordinación de primer curso, incluyendo estudiantes</i>		1,25	sep.-16	sep.-21	Coordinador	2501728	Renovación	100%	100%
<b>49</b>	<i>Actualizar en la página del título la información relativa al SGC de modo que la información los P</i>		1,25	ene.-17	dic.-17	Coordinador	2501729	Renovación	100%	100%

50	Encuesta de satisfacción a egresados y empleadores.	1,25	jun.-17	jun.-22	Coordinador	2501729	Renovación	50%	50%
51	Aplicación de la nueva encuesta.	1,25	jun.-17	jun.-21	Coordinador	2501729	Renovación	100%	100%
52	Ampliar durante el Curso 2016-17 la nueva metodología a todos los procedimientos del SGC del t	1,25	jun.-17	jun.-17	Coordinador	2501729	Renovación	100%	100%
53	Elaborar un procedimiento para determinar el número de alumnos que hacen uso de este tipo de	1,25	jul.-19	jul.-22	Coordinador	2501729	Renovación	50%	50%
54	Informar al profesorado sobre la necesidad de que se involucren más en este proceso y de su imp	1,25	jul.-19	jul.-22	Coordinador	2501729	Renovación	50%	50%
55	Realizar, aprobar y publicar un nuevo procedimiento de asignación de los tutores de orientación.	1,25	jul.-19	jul.-22	Coordinador	2501729	Renovación	50%	50%
56	Diseñar una encuesta entre todos los responsables para poder analizar los aspectos que señala la	1,25	jul.-18	jul.-21	Coordinador	2501729	Renovación	100%	100%
57	Análisis de los datos de las encuestas para su análisis por parte del coordinador del título.	1,25	jul.-18	jul.-21	Coordinador	2501729	Renovación	100%	100%
58	Tomar medidas correctoras en caso de que sea necesario.	1,25	jul.-18	jul.-22	Coordinador	2501729	Renovación	50%	50%
59	Actualizar en la página del título la información relativa al SGC de modo que la información sea f	1,25	ene.-18	dic.-21	Coordinador	2501730	Renovación	100%	100%
60	Actualizar en la página del título la información relativa al SGC de modo que la información los P	1,25	ene.-18	dic.-21	Coordinador	2501730	Renovación	100%	100%
61	Solicitud a la Dirección General de Calidad.	1,25	dic.-16	dic.-18	Coordinador	2501730	Renovación	100%	100%
62	Ampliar durante el Curso 2016-17 la nueva metodología a todos los procedimientos del SGC del t	1,25	jun.-17	dic.-21	Coordinador	2501730	Renovación	100%	100%
63	Incremento de la presencialidad, que cada crédito ECTS equivalga a 10 h de clase presencial (y no	1,25	oct.-18	dic.-22	Coordinador	2501730	Renovación	50%	50%
64	Solicitar la ampliación de datos de las empresas.	1,25	jul.-17	dic.-21	Coordinador	2501730	Renovación	100%	100%
65	Realizar, aprobar y publicar un nuevo procedimiento de asignación de los tutores de orientación.	1,25	sep.-17	jul.-21	Coordinador	2501730	Renovación	100%	100%
66	Solicitar a profesores de 3º y 4º del Grado Agrícola tiempo para ofrecer a los alumnos informació	1,25	jul.-18	dic.-22	Coordinador	4314902	Renovación	50%	50%
67	Solicitar a los responsables de la administración universitaria reuniones para simplificar los trámi	1,25	jul.-18	dic.-21	Coordinador	4314902	Renovación	100%	100%
68	Solicitar a los profesores de master que apremien a sus alumnos tutorados para que terminen el	1,25	jul.-18	dic.-21	Coordinador	4314902	Renovación	100%	100%
69	Realizar encuesta de inserción a los egresados	1,25	jul.-21	dic.-22	Coordinador	4315269	Renovación	50%	50%
70	Cumplir con la normativa de coordinación de la UAL	1,25	jul.-19	dic.-20	Coordinador	4315269	Renovación	100%	100%
71	Diseño de grupos focales para completar encuestas	1,25	ene.-21	dic.-22	Coordinador	4315269	Renovación	50%	50%
72	Publicar en la web del título los datos de contacto del coordinador así como la normativa genera	1,25	jul.-19	dic.-20	Coordinador	4315269	Verificación	100%	100%
73	Publicar en la web del título los datos de contacto del coordinador así como la normativa genera	1,25	jul.-19	dic.-20	Coordinador	4315269	Seguimiento	100%	100%
74	Modificar la información de la web.	1,25	ene.-20	dic.-20	Coordinador	4316092	Seguimiento	100%	100%
75	Solicitud al vicerrectorado	1,25	ene.-20	dic.-22	Coordinador	4316092	Verificación	50%	50%
76	Solicitud al servicio encargado de la Web	1,25	ene.-22	dic.-22	Coordinador	4316092	Renovación		
77	Solicitud al servicio SPEC encargado de la plantilla para los documentos del Plan de Mejora	1,25	ene.-22	dic.-22	Coordinador	4316092	Renovación	100%	100%
78	Solicitud al servicio encargado de la Web	1,25	ene.-22	dic.-22	Coordinador	4316092	Renovación		
79	Solicitud al servicio encargado de la Web	1,25	ene.-22	dic.-22	Coordinador	4316092	Renovación		
80	Solicitud al servicio encargado de la Web	1,25	ene.-22	dic.-22	Coordinador	4316092	Renovación		
O-02	Dar a conocer la oferta de títulos entre potenciales futuros estudiantes	20							50%
81	Divulgación a las estudiantes de bachillerato de la provincia el papel de la mujer en las carreras	20,00	ene.-18	dic.-22	Coordinador	CENTRO	DAFO	50%	50%
82	Informar a los alumnos de la ESI de las ventajas de cursar títulos de Master o Especialidades con	20,00	mar.-18	dic.-22	Coordinador	CENTRO	DAFO	50%	50%
83	Charla anual para todos los estudiantes de 4º dando a conocer el Máster profesionalizante, Inclu	20,00	ene.-21	dic.-22	Equipo Dirección	CENTRO	DAFO	50%	50%
84	Inclusión del Centro en aquellas actividades donde la UAL esté promoviendo los títulos	20,00	ene.-21	dic.-22	Equipo Dirección	CENTRO	DAFO	50%	50%
85	Realización de actividades con los estudiantes de ciclos formativos y ESO	20,00	ene.-21	dic.-22	Equipo Dirección	CENTRO	DAFO	50%	50%
O-03	Definir y desarrollar un Plan de Comunicación Integral	15							0%
86	Dotarse de un Plan de Comunicación	33,33	ene.-22	dic.-22	Equipo Dirección	CENTRO	DAFO		
87	Elaboración de un Plan de Medios global trazando líneas de actuación que vertebran todos los ca	33,33	ene.-21	dic.-22	Equipo Dirección	CENTRO	DAFO		
88	Ejecución y seguimiento del Plan de Comunicación	33,33	ene.-21	dic.-22	Equipo Dirección	CENTRO	DAFO		
O-04	Mejorar algunos indicadores de rendimientos de los títulos de Grado	10							38%
89	Solicitar para 4º aumentar de 7,5 a 10 horas lectivas	25,00	ene.-22	dic.-22	Equipo	CENTRO	DAFO		
90	Celebrar unas jornadas de empleabilidad con ejemplos prácticos de éxito profesional por parte d	25,00	ene.-21	dic.-22	Equipo Dirección	CENTRO	DAFO	50%	50%
91	Informar a los Departamentos de aquellas asignaturas que tienen bajo rendimiento y encuesta d	25,00	ene.-21	dic.-22	Equipo Dirección	CENTRO	DAFO	50%	50%
92	Revisar el proceso de evaluación de TFG	25,00	ene.-21	dic.-22	Equipo Dirección	CENTRO	DAFO	50%	50%
O-05	Captar recursos en el entorno	10							50%
93	Realizar actividades de divulgación para hacer llegar la información de los títulos de máster al se	50,00	mar.-18	jun.-22	Coordinador	CENTRO	DAFO	50%	50%
94	Estudiar la viabilidad de constituir un comité asesor ESI-Empresa para cada una de las ramas (Co	50,00	ene.-21	dic.-22	Equipo Dirección	CENTRO	DAFO	50%	50%
O-06	Mejorar los niveles de respuesta en encuestas del SGC	10							10%
95	Animar a los estudiantes de máster, a través de los coordinadores, a darse de alta en el Program	20,00	ene.-22	dic.-22	Subdirecciones/coord	CENTRO	DAFO		
96	Enviar la encuesta de empleabilidad a estudiantes que no sean recién titulados, sino que lleven e	20,00	ene.-21	dic.-22	Equipo Dirección	CENTRO	DAFO	50%	50%
97	Enviar un mailing a las empresas (a través de ICARO) sobre la importancia de que rellenen la enc	20,00	ene.-21	dic.-22	Equipo Dirección	CENTRO	DAFO		
98	Conocer la satisfacción de los estudiantes en temas clave mediante grupo focal anual	20,00	ene.-22	dic.-22	Equipo Directivo	CENTRO	DAFO		

		20,00	ene.-22	dic.-22	Equipo Directivo	CENTRO	DAFO	
99	Conocer la satisfacción de los egresados en temas clave mediante grupo focal biena	5						
O-07	Mejorar el SGC	5						50%
100	Solicitar al SPEC el diseño y aplicación de una encuesta dirigida a los estudiantes de nuevo ingreso	50,00	ene.-21	dic.-22	Equipo Dirección	CENTRO	DAFO	50%
101	Solicitar al SPEC la inclusión de campos abiertos en las principales encuestas del SGC que ayuden	50,00	ene.-21	dic.-22	Equipo Dirección	CENTRO	DAFO	50%
O-08	Mejora interna de los Títulos	10						21%
102	Revisión de asignaturas para detectar aquellas que sistemáticamente afectan a la tasa de rendir	2,78	ene.-22	dic.-22	Coordinador	2501726	Resultados	50%
103	Tutorías de titulación	2,78	ene.-22	dic.-22	Coordinador	2501726	Resultados	
104	Revisión del estado de matrícula de estudiantes con más de cuatro años de permanencia en el gr	2,78	ene.-22	dic.-22	Coordinador	2501726	Resultados	
105	Tutorías grupales en tercer curso sobre matrícula y realización de TFG	2,78	ene.-22	dic.-22	Coordinador	2501726	Resultados	
106	Realización y evaluación de encuesta de satisfacción con el título dirigida a egresados y emplead	2,78	ene.-21	dic.-24	Coordinador	2503039	Resultados	50%
107	Elaboración y aplicación de una encuesta de satisfacción dirigida al profesorado de orientación t	2,78	ene.-21	dic.-22	Coordinador	2503039	Resultados	50%
108	Creación de un grupo de trabajo para análisis de la situación, elaboración de plan de acción y act	2,78	ene.-21	dic.-22	Coordinador	2503039	Resultados	50%
109	SEPARAR LOS VALORES	2,78	ene.-21	dic.-22	SPEC	2503039	Resultados	50%
110	DEFINICIÓN DEL PERFIL DEL EGRESADO	2,78	ene.-22	dic.-24	Coordinador	2503039	Resultados	
111	SELECCIÓN DE LOS EMPLEADORES	2,78	ene.-22	ene.-24	Coordinador	2503039	Resultados	
112	Realización y evaluación de encuesta de satisfacción con el título dirigida a egresados y emplead	2,78	ene.-21	dic.-30	Coordinador	2501727	Resultados	50%
113	Elaboración y aplicación de una encuesta de satisfacción dirigida al profesorado de orientación t	2,78	ene.-21	dic.-22	Coordinador	2501727	Resultados	50%
114	Desglosar la información de Grado y de Máster para el Centro	2,78	mar.-22	dic.-22	COORDINADOR	2501727	Resultados	
115	Revisar concepto de egresado y la forma de plantear su encuesta	2,78	mar.-22	dic.-22	COORDINADOR	2501727	Resultados	
116	Replantear el mecanismo de encuestas dirigidas a empleadores	2,78	mar.-22	dic.-22	COORDINADOR	2501727	Resultados	
117	Modificar el tratamiento admistrativo del Trabajo Fin de Grado	2,78	mar.-22	dic.-22	COORDINADOR	2501727	Resultados	
118	Modificar el nombre del título	2,78	mar.-22	dic.-22	COORDINADOR	2501727	Resultados	50%
119	Crear y mantener una lista de empleadores de los egresados	2,78	ene.-22	dic.-22	Coordinador	2501728	Resultados	
120	Elaborar y aprobar una normativa de asignación de tutores de TFG	2,78	ene.-22	dic.-22	Coordinador	2501728	Resultados	
121	Separar indicadores de Grado y Máster del centro	2,78	jul.-22	jul.-25	Coordinador	2501729	Resultados	50%
122	Modificar el concepto de egresado	2,78	jul.-22	jul.-25	Coordinador	2501729	Resultados	
123	Revisar el listado de empleadores y sus datos de contacto	2,78	jul.-22	jul.-25	Coordinador	2501729	Resultados	
124	Modificar los plazos de defensa de TFGs	2,78	jul.-22	jul.-25	Coordinador	2501729	Resultados	
125	Modificar el concepto de egresado	2,78	feb.-22	dic.-22	Coordinadora	2501730	Resultados	50%
126	Modificar el concepto de egresado.	2,78	feb.-22	dic.-22	Coordinadora	2501730	Resultados	50%
127	Revisar el listado de empleadores y sus datos de contacto.	2,78	feb.-22	dic.-22	Coordinadora	2501730	Resultados	50%
128	Solicitar modificación de plazos para defensa de TFG.	2,78	feb.-22	dic.-22	Coordinadora	2501730	Resultados	50%
129	Contactar con el programa de antiguos alumnos de la Universidad de Almería, para mantener el	2,78	ene.-22	dic.-22	Coordinador	4314902	Resultados	
130	Aumentar el contacto y la comunicación con los empleadores	2,78	ene.-22	dic.-22	Coordinador	4314902	Resultados	
131	Contactar con los alumnos de que están finalizado el Grado para dar conocimiento y animar a cu	2,78	ene.-22	dic.-22	Coordinador	4314902	Resultados	
132	Contactar con los alumnos que tengan previsto realizar el TFM para dar conocimiento y orientar	2,78	ene.-22	dic.-22	Coordinador	4314902	Resultados	
133	Revisar la distribución de la carga de trabajo de los estudiantes durante los dos cursos que dura	2,78	jul.-21	dic.-22	Coordinador	4315269	Resultados	
134	Solicitud al servicio encargado de la Web creación apartado Preguntas Frecuentes	2,78	ene.-22	dic.-22	Coordinador/a	4315269	Resultados	
135	Modificar el concepto de egresado	2,78	ene.-22	dic.-22	Coordinador/a	4315269	Resultados	50%
136	Revisar el listado de empleadores y sus datos de contacto	2,78	ene.-22	dic.-22	Coordinador/a	4315269	Resultados	50%
137	Analizar la viabilidad de incorporar prácticas externas	2,78	ene.-22	dic.-22	Coordinador/a	4316092	Resultados	

PlaCon	Plan de Control		Peso	Rangos		Indicadores		Medir	%Cumplido
Cód	Proceso	Indicador	55	Umbral	Meta	Tendencia	Periodicidad	Valor	0%
PA02	Quejas y Sugerencias		3						0%
1000		Satisfacción de los recién egresados con el procedimiento de quejas / suger	20			Ascendente	Anual		
1001		Número de Sugerencias de los Estudiantes del CENTRO	20			Ascendente	Anual		
1002		Número de Quejas de los Estudiantes del CENTRO	20			Descendente	Anual		
1071		Número de Quejas Académicas de los Estudiantes del CENTRO	40			Descendente	Anual		
PA05	Gestión del PAS y el PDI		8						0%
1003		Número de Profesores excelentes en DOCENTIA	20			Ascendente	Anual		
1004		Ratio de Quinquenios	20			Ascendente	Anual		
1005		Ratio de Sexenios	20			Ascendente	Anual		
1006		Ratio de Formación	20			Ascendente	Anual		

1007		<i>Tasa Sexenios vivos</i>	20		Ascendente	Anual	
PA06	Auditoría Interna		3				0%
1008		<i>Tasa de Incidencias en Auditoría Interna</i>	100		Descendente	Anual	
PA07	Gestión de expedientes académicos y administrativos		3				0%
1009		<i>Número de traslados de expediente salientes del título</i>	50		Descendente	Anual	
1010		<i>Número de traslados de expediente entrantes del título</i>	50		Ascendente	Anual	
PC02	Perfiles de ingreso y captación de nuevos estudiantes		9				0%
1011		<i>GAP de género en matrícula de nuevo ingreso en GRADO y MÁSTER</i>	100		Descendente	Anual	
PC03	Selección, Admisión y Matrícula		10				0%
1013		<i>Número de plazas ofertadas de nuevo ingreso en GRADO</i>	2		Ascendente	Anual	
1014		<i>Tasa de demanda de plazas en GRADO</i>	10		Ascendente	Anual	
1015		<i>Nota de corte del cupo general en GRADO</i>	10		Ascendente	Anual	
1016		<i>Nota de corte mayores 25 años en GRADO</i>	4		Ascendente	Anual	
1017		<i>Nota de corte mayores 40 años en GRADO</i>	4		Ascendente	Anual	
1018		<i>Nota de corte mayores 45 años en GRADO</i>	4		Ascendente	Anual	
1019		<i>Nota de corte de Titulados en GRADO</i>	4		Ascendente	Anual	
1020		<i>Número total de matriculados en GRADO</i>	10		Ascendente	Anual	
1021		<i>Número de matriculados de nuevo ingreso en GRADO</i>	10		Ascendente	Anual	
1023		<i>Nota media de ingreso en GRADO</i>	10		Ascendente	Anual	
1022		<i>Número total de matriculados en MÁSTER</i>	10		Ascendente	Anual	
1024		<i>Número de matriculados de nuevo ingreso en MÁSTER</i>	2		Ascendente	Anual	
1025		<i>Tasa de demanda de plazas en MÁSTER</i>	10		Ascendente	Anual	
1026		<i>Nota media de ingreso en MÁSTER</i>	10		Ascendente	Anual	
PC04	Acogida y Orientación Académica		5				0%
1028		<i>Satisfacción con la acogida y la orientación académica</i>	100		Ascendente	Anual	
PC05	Planificación y Desarrollo de la enseñanza		12				0%
1029		<i>Satisfacción de los estudiantes con la labor docente de los profesores</i>	100		Ascendente	Anual	
PC06	Gestión de la movilidad entrante y saliente		8				0%
1030		<i>Satisfacción de los estudiantes de movilidad entrante</i>	20		Ascendente	Anual	
1031		<i>Satisfacción de los estudiantes de movilidad saliente</i>	20		Ascendente	Anual	
1032		<i>Satisfacción de los coordinadores de movilidad</i>	10		Ascendente	Anual	
1033		<i>Número de convenios de movilidad</i>	10		Ascendente	Anual	
1034		<i>Número de estudiantes de movilidad entrante</i>	20		Ascendente	Anual	
1035		<i>Número de estudiantes de movilidad saliente</i>	20		Ascendente	Anual	
PC07	Gestión de las prácticas externas		8				0%
1036		<i>Satisfacción de los estudiantes con las prácticas externas</i>	20		Ascendente	Anual	
1037		<i>Satisfacción de los tutores internos con las prácticas externas</i>	10		Ascendente	Anual	
1038		<i>Satisfacción de los tutores externos con las prácticas externas</i>	10		Ascendente	Anual	
1039		<i>Número de convenios para prácticas externas en vigor</i>	20		Ascendente	Anual	
1040		<i>Número de tutores internos de prácticas externas</i>	10		Ascendente	Anual	
1041		<i>Número de tutores externos de prácticas externas</i>	10		Ascendente	Anual	
1042		<i>Ratio de puestos ofertados de prácticas externas</i>	20		Ascendente	Anual	
PC08	Evaluación del Aprendizaje		12				0%
1043		<i>Tasa de Éxito</i>	15		Ascendente	Anual	
1044		<i>Tasa de Rendimiento</i>	15		Ascendente	Anual	
1045		<i>Tasa de Expectativas</i>	5		Ascendente	Anual	
1046		<i>Tasa de Excelencia académica</i>	5		Ascendente	Anual	
1047		<i>Tasa de Graduación</i>	10		Ascendente	Anual	
1048		<i>Tasa de Abandono</i>	15		Descendente	Anual	
1049		<i>Duración media de los estudios Grados</i>	5		Descendente	Anual	
1050		<i>Duración media de los estudios Master 1 año</i>	2,5		Descendente	Anual	
1072		<i>Duración media de los estudios Master 2 años</i>	2,5		Descendente	Anual	
1051		<i>Tasa de Eficiencia</i>	10		Ascendente	Anual	
1069		<i>Nota media de egresados en GRADO</i>	5		Ascendente	Anual	

1070		Nota media de egresados en MÁSTER	5		Ascendente	Anual		
1073		Número de egresados en GRADO y MÁSTER	5		Ascendente	Anual		
PC11	Información pública y difusión		5					0%
1055		Satisfacción del PDI con la información y difusión del título	40		Ascendente	Anual		
1056		Satisfacción del PAS con la información y difusión del título	10		Ascendente	Anual		
1057		Satisfacción de los estudiantes con la información y difusión del título	50		Ascendente	Anual		
PC09	Gestión y revisión de la inserción laboral y orientación profesional		6					0%
1058		Satisfacción de los egresados con la formación recibida	25		Ascendente	Anual		
1059		Tasa de inserción laboral TIL	25		Ascendente	Anual		
1060		Tasa de inserción profesional TIP	0		Ascendente	Anual		
1061		Tasa de paro registrado TPR	50		Descendente	Anual		
1053		Número de egresados el curso anterior que han abierto IPI	0		Ascendente	Anual		
1052		Número de estudiantes que han abierto IPI	0		Ascendente	Anual		
PC14	Recogida de necesidades, expectativas y satisfacción		6					0%
1062		Satisfacción global de estudiantes recién egresados	20		Ascendente	Anual		
1063		Satisfacción global del PDI	15		Ascendente	Anual		
1064		Satisfacción global del PAS	10		Ascendente	Anual		
1065		Satisfacción de los empleadores con los EGRESADOS	15		Ascendente	Anual		
1066		Satisfacción de los estudiantes recién egresados con los recursos materiales	15		Ascendente	Anual		
1067		Satisfacción del PDI con los recursos materiales	15		Ascendente	Anual		
1068		Satisfacción del PAS con los recursos materiales	5		Ascendente	Anual		
1074		Satisfacción de estudiantes nuevo ingreso con TUTORÍA de TFG/TFM	5		Ascendente	Anual		
PC10	Suspensión/extinción del título		1					0%
1054		Número de Quejas relacionadas con la suspensión o extinción	100		Descendente	Anual		

CarSer	Carta de Servicios		Peso	Rangos		Indicadores		Medir	%Cumplido
Cód	Compromiso	Indicador	5	Umbral	Meta	Tendencia	Periodicidad	Valor	
C-01	Asegurar el nivel de satisfacción de nuestros estudiantes con la labor docente.		20						100%
1029		Satisfacción de los estudiantes con la labor docente de los profesores	100	3,29	4,11	Ascendente	Anual	4,31	100%
C-02	Mantener el nivel de EXCELENCIA de los profesores del Centro a través del programa DOCENTIA.		16						100%
1086		Porcentaje de Profesores EXCELENTES	100	0,1	0,4	Ascendente	Anual	1	100%
C-03	Incrementar el nivel de EXCELENCIA académica de los estudiantes de los Títulos de la ESI.		16						100%
1046		Tasa de Excelencia académica	100	0,09	0,12	Ascendente	Anual	0,12	100%
C-04	Mejorar la percepción de nuestros estudiantes con la acogida y orientación académica.		16						100%
1028		Satisfacción con la acogida y la orientación académica	100	2,6	3,25	Ascendente	Anual	3,68	100%
C-05	Incrementar la valoración de la satisfacción con las prácticas externas de nuestros estudiantes.		16						100%
1036		Satisfacción de los estudiantes con las prácticas externas	100	3,27	4,09	Ascendente	Anual	4,13	100%
C-06	Mantener e incrementar el número de reconocimientos internacionales a los Títulos de la ESI.		16						20%
1085		Número de Títulos Oficiales con reconocimiento Internacional	100	1	6	Ascendente	Anual	2	20%