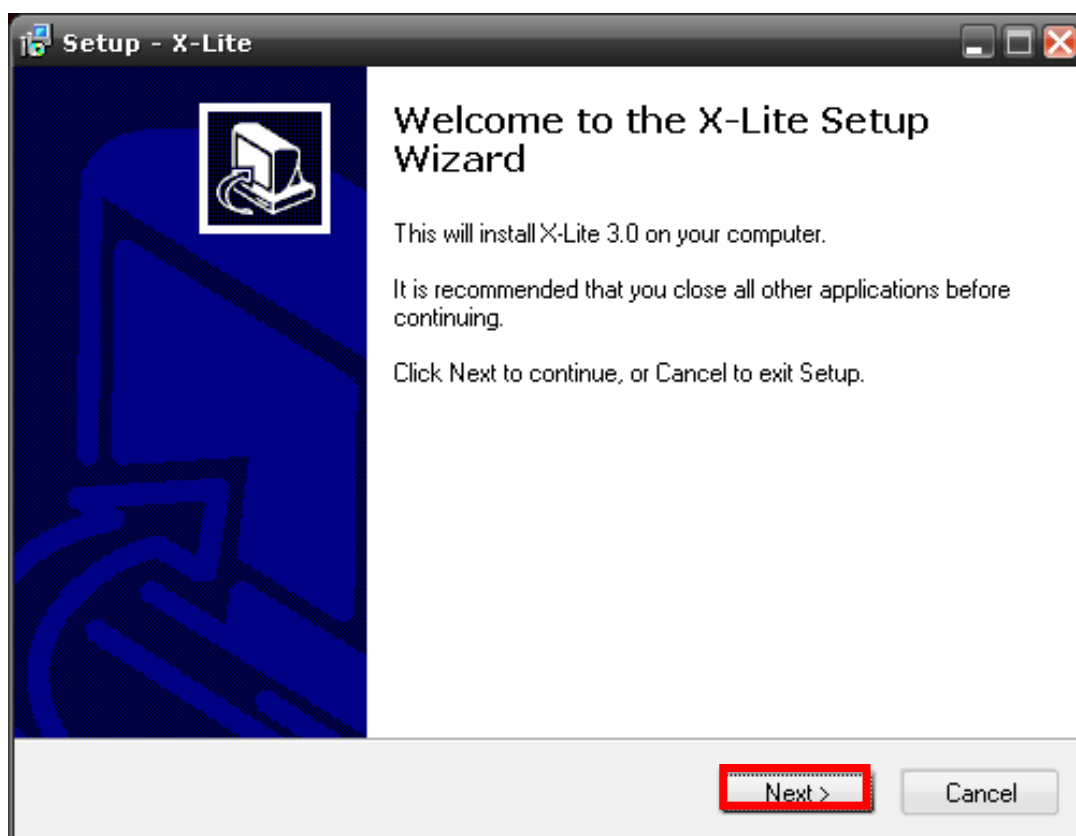


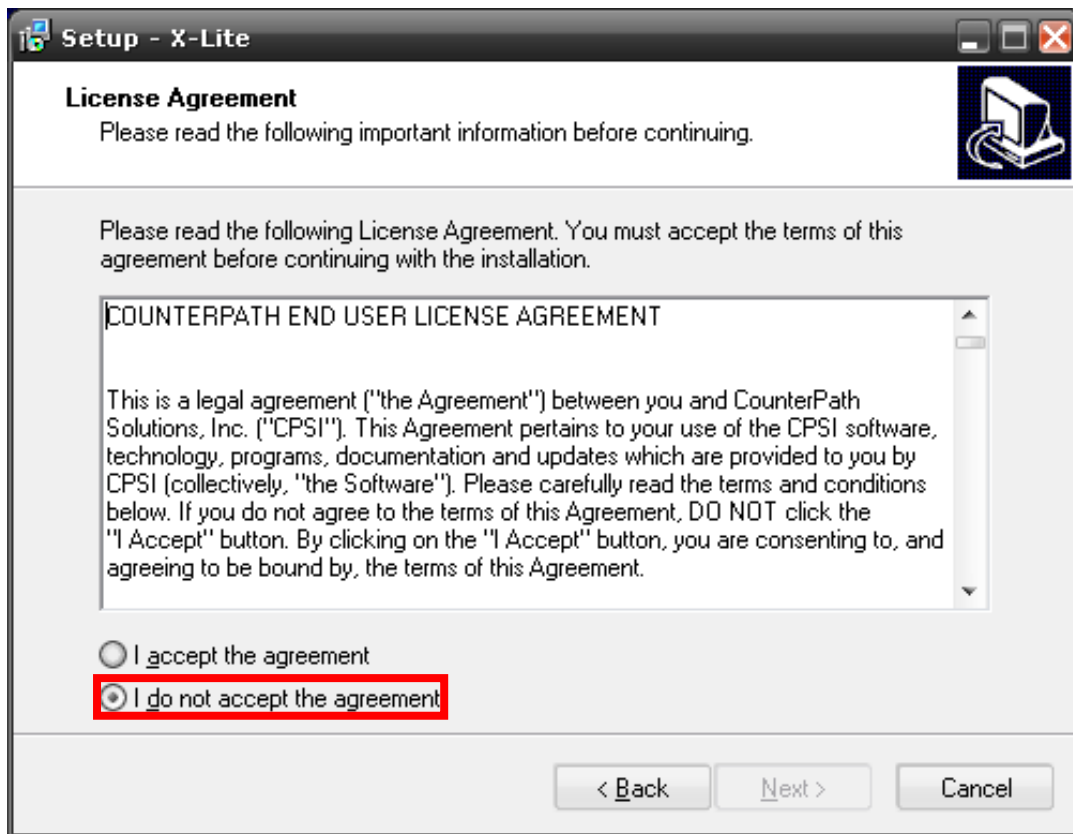
INSTALACIÓN Y CONFIGURACIÓN DE SOFTPHONE X-LITE

Nota: Estas instrucciones están pensadas para la configuración del Software de Softphone para PC **X-Lite**, pero son igualmente aplicables a la configuración de cualquier otro programa cliente Softphone de Telefonía IP.

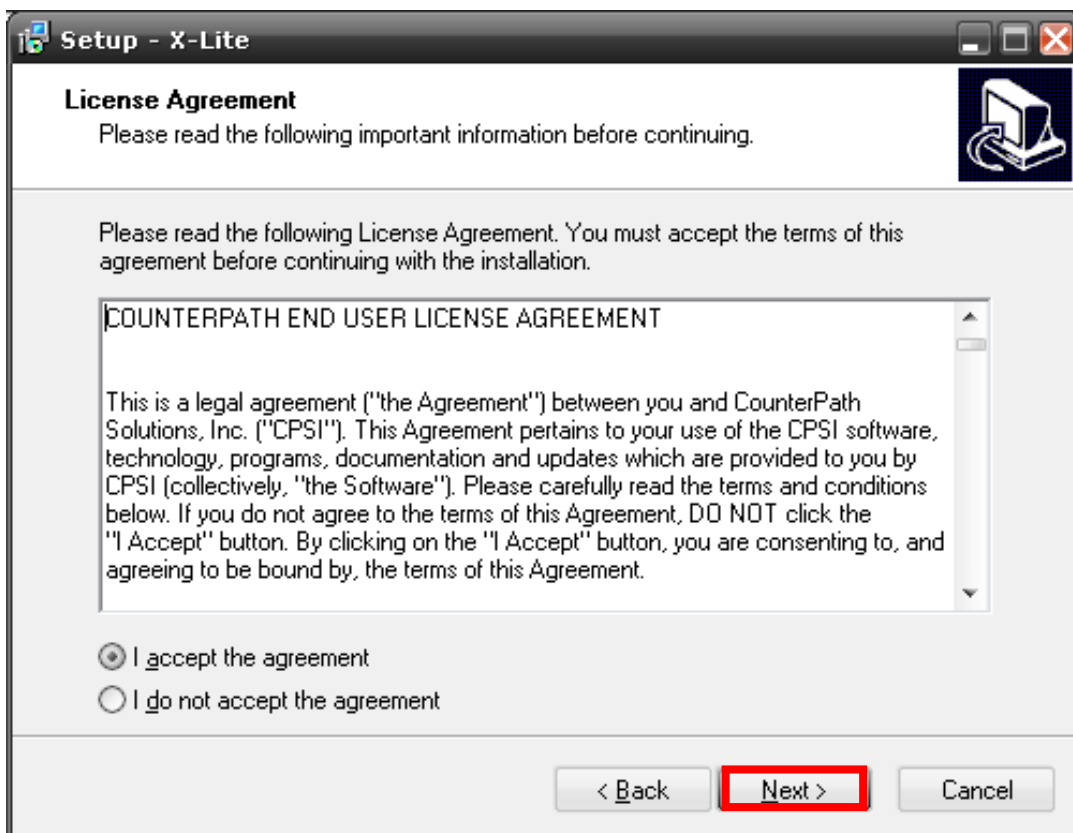
Descargamos el archivo ejecutable desde la página <https://www.ual.es/telefonía> y lo ejecutamos.



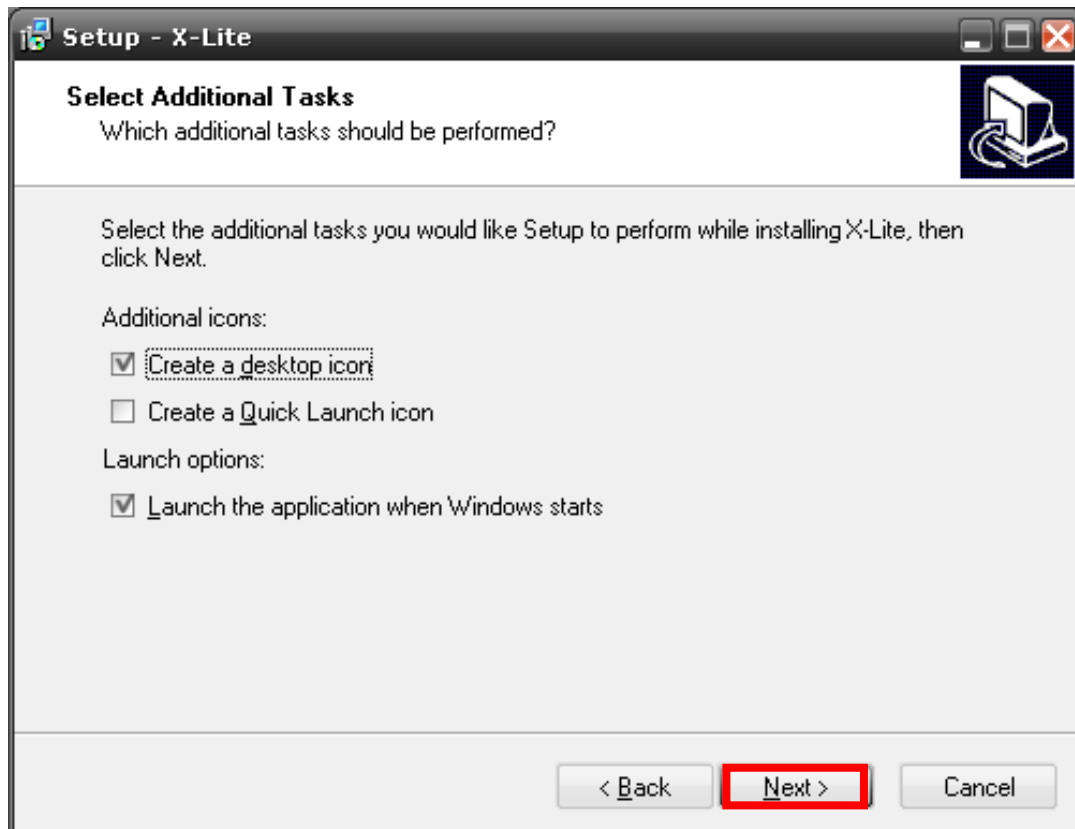
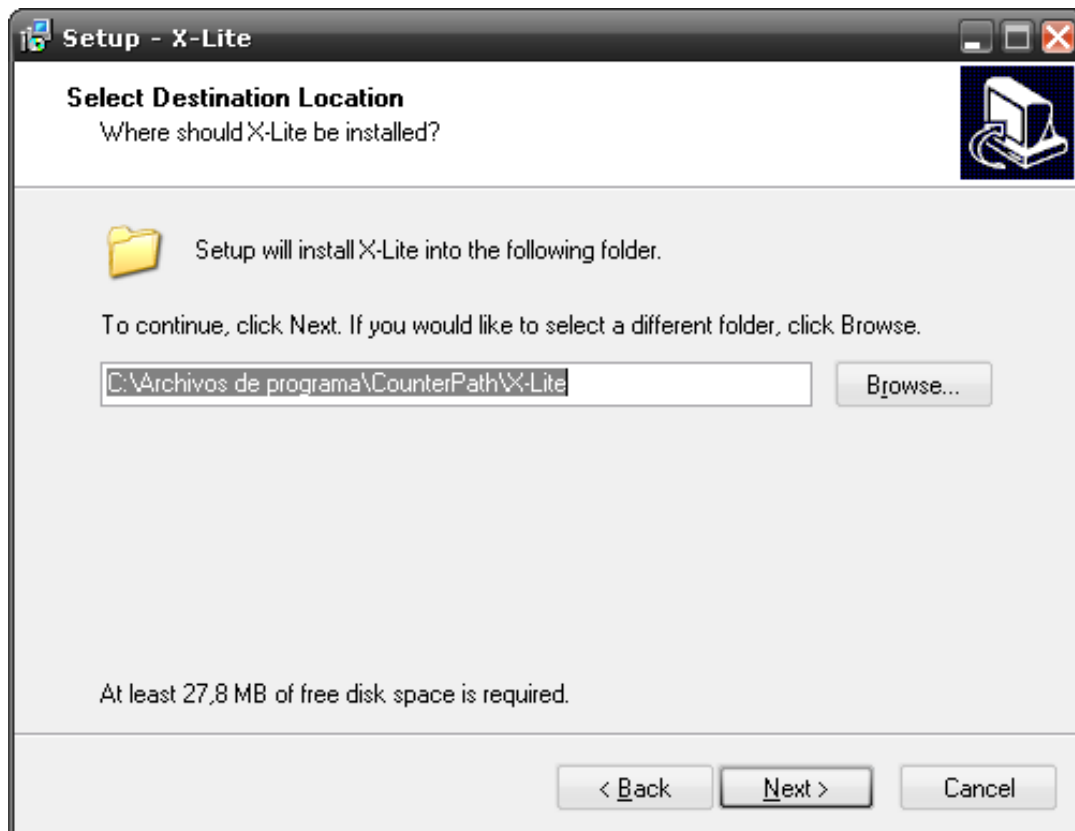
Le damos a **Next**.

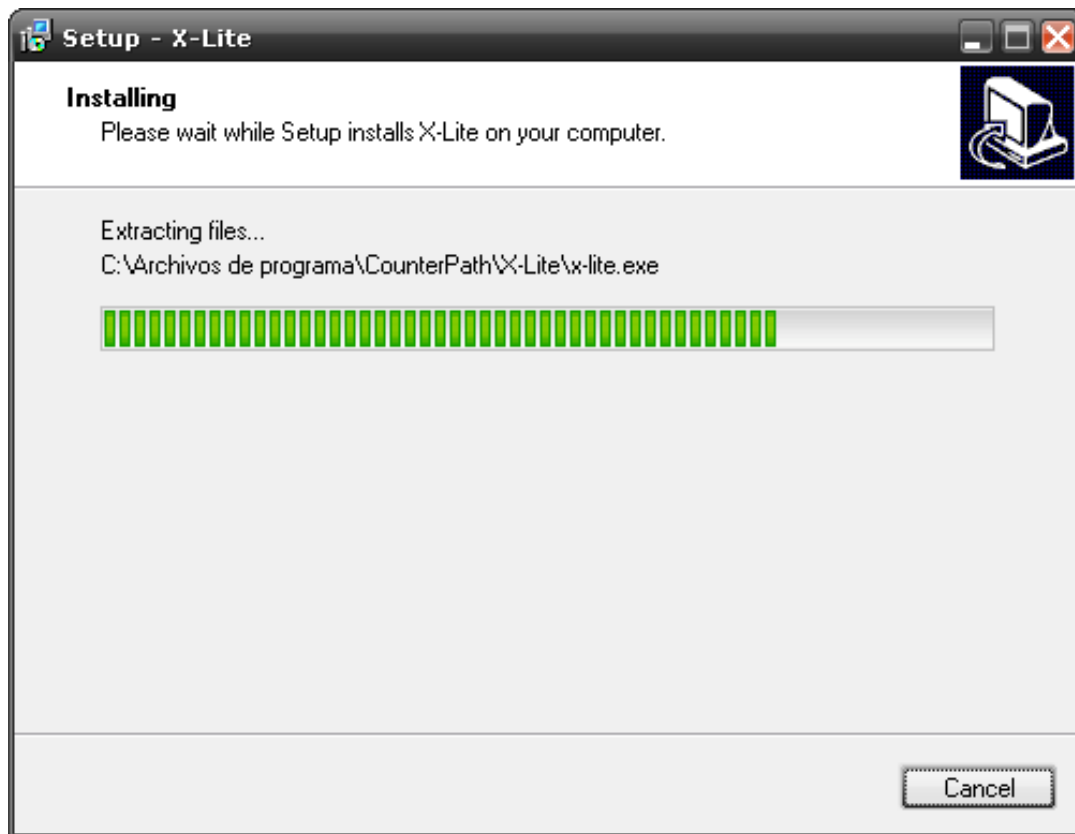


Aceptamos las condiciones, volviendo a pulsar **Next**.

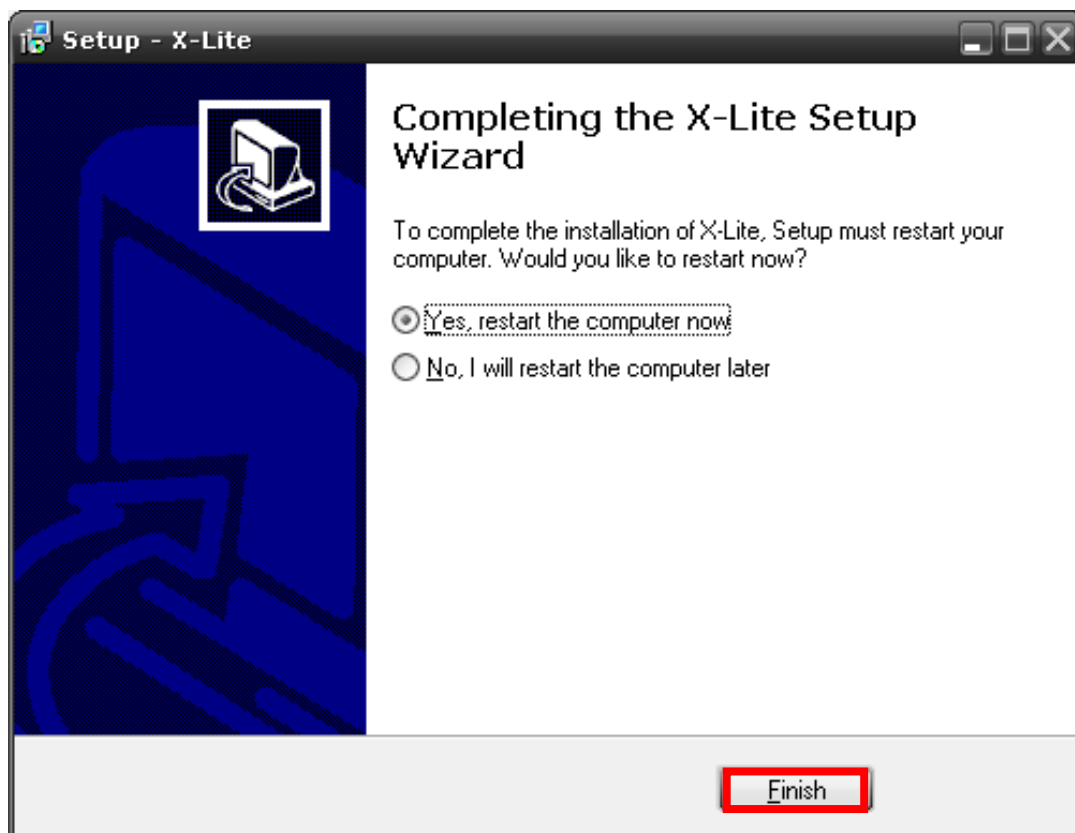


El paquete nos indicará sus preferencias de instalación, que iremos aceptando por defecto.





Una vez finalizado el proceso le damos a **Finish**.



Si por casualidad tenemos algún tipo de Firewall (Panda, Windows, etc.), deberemos permitir las comunicaciones del software.

Seguidamente, se nos abrirá automáticamente el programa para realizar la **configuración de la cuenta de acceso**.

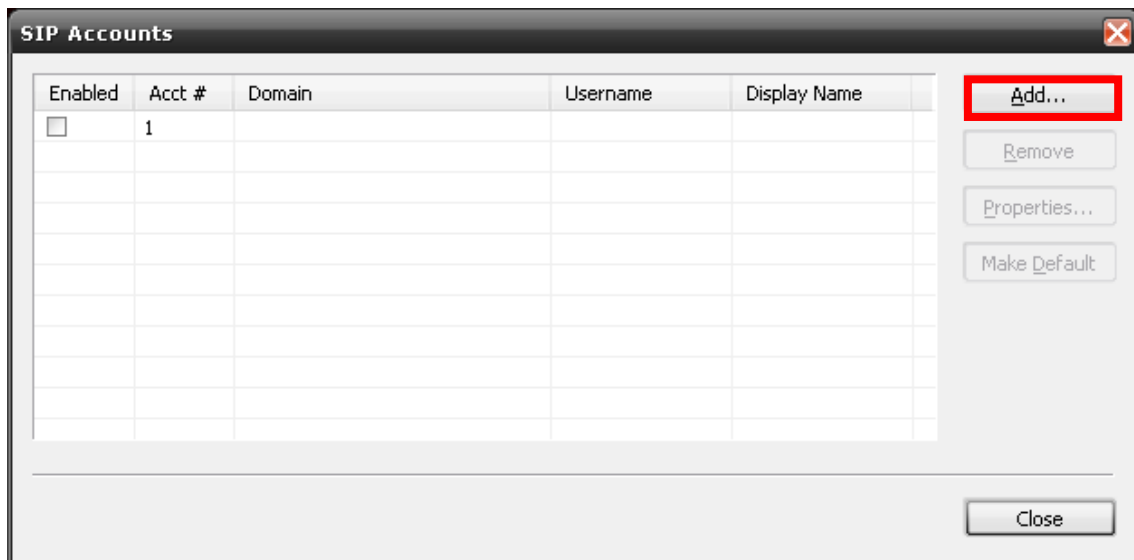


Pulsamos sobre el icono de un triángulo para acceder al menú.



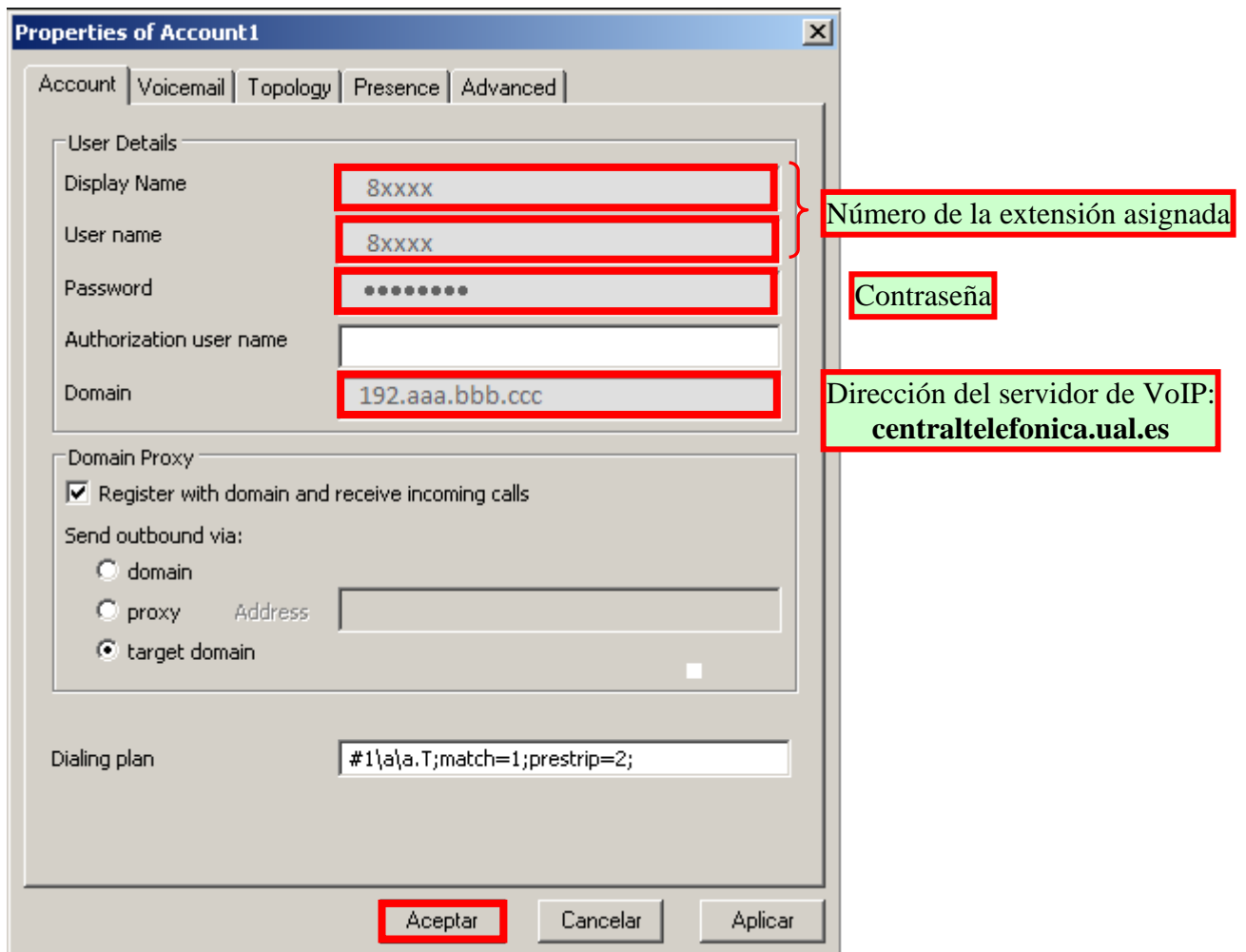
Pulsamos sobre la opción "SIP Accounts settings".

A continuación nos aparecerá el siguiente menú:

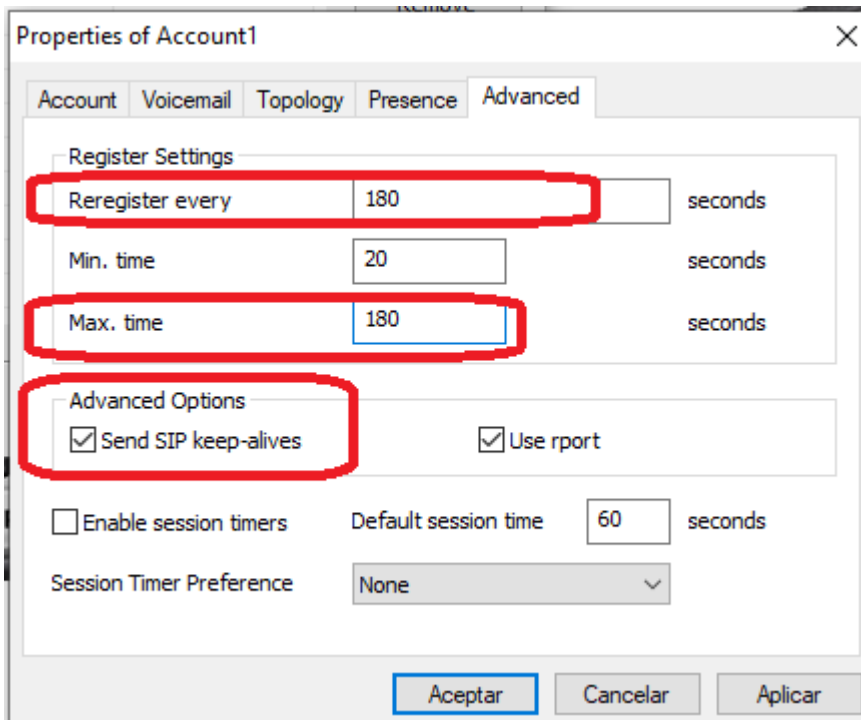


Pulsamos el botón **Add**.

Y debemos introducir los datos en la siguiente ventana:

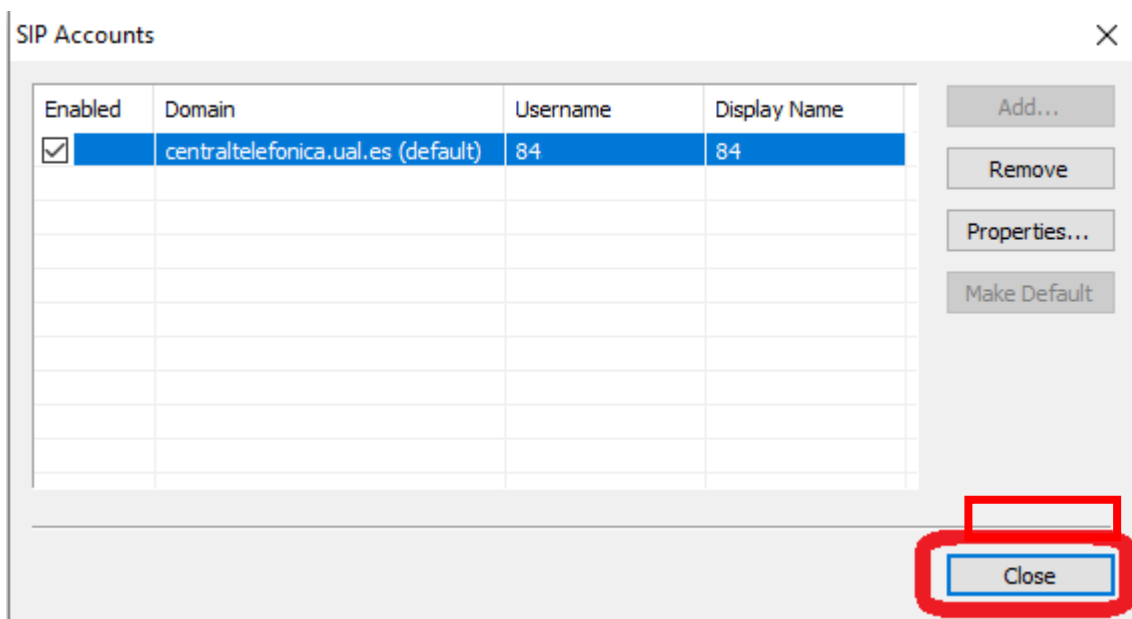


Pulsamos en la pestaña **ADVANCED** y rellenamos los siguientes campos con el valor 180:



Una vez introducidos los datos, pulsamos **Aceptar**.

En la siguiente ventana, comprobamos que esté marcada la casilla **Enabled** y pulsamos en **Close**.



Y ya estaremos listos para realizar llamadas.

