

# UNIVERSIDAD DE ALMERÍA

Calidad Académica  
Sistema de Garantía de Calidad

Centro

Facultad de Psicología

## PAC - Plan Anual de Calidad del CENTRO

Año  
**2022**

Aprobado por Comisión de Calidad del CENTRO

### 1. Alcance

El alcance detalla el **ámbito** de aplicación del presente Plan Anual de Calidad de CENTRO. Es de afectación tanto a las personas como a procesos que son propios del CENTRO y sus **TÍTULOS**:

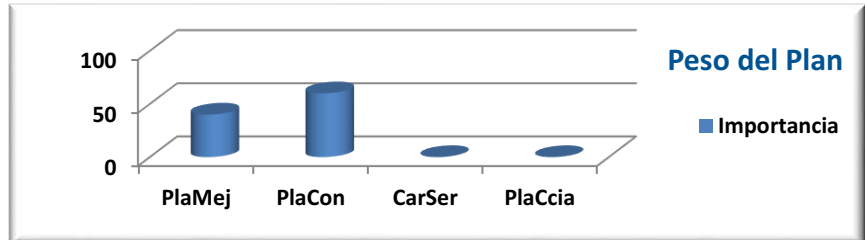
Código	Denominación
04008571	Facultad de Psicología
2501716	Grado en Psicología (Plan 2010)
2503870	Grado en Trabajo Social (Plan 2018)
4315356	Máster en Investigación en Ciencias del Comportamiento
4315203	Máster en Psicología General Sanitaria

Total de **Títulos** asociados al CENTRO: **4**

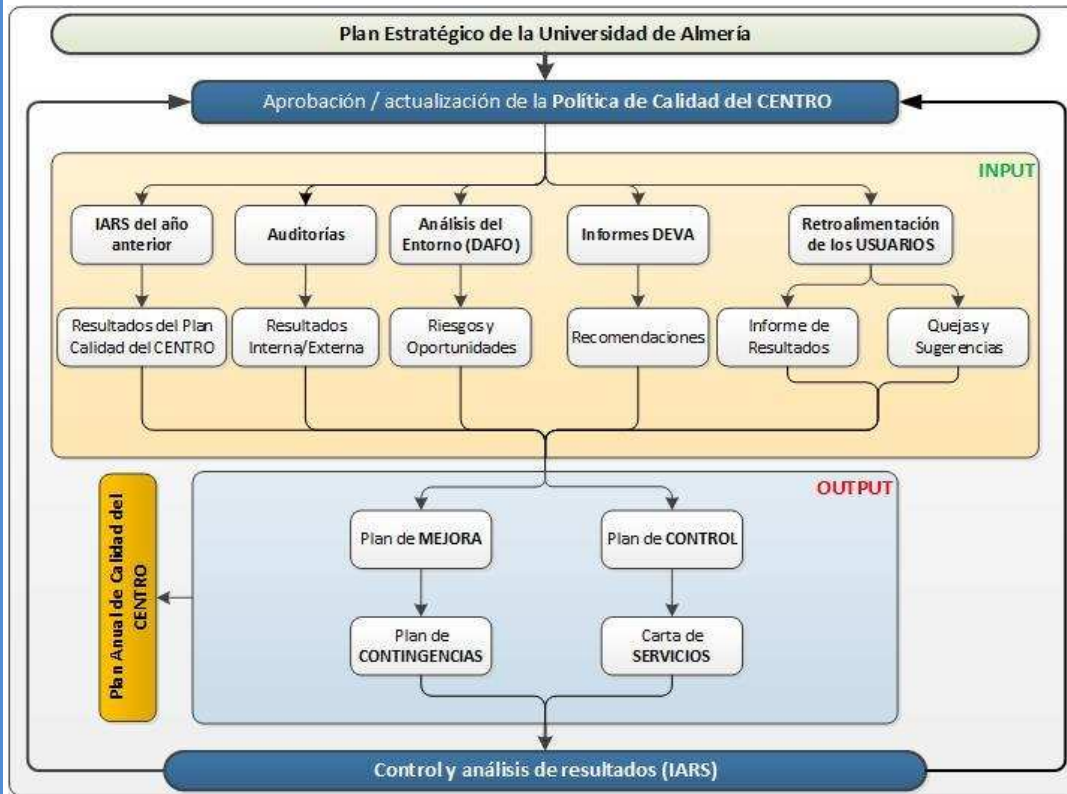
### 2. Importancia de Planes Operativos del Plan Anual de Calidad (Peso)

Uno de los factores necesarios para efectura el cálculo del **cumplimiento** y ejecución de los distintos **Planes Operativos** es determinar su **IMPORTANCIA**. Entendemos que un Plan esta **activado** cuando su "Importancia" es **superior a cero**.

Peso de los Planes		Importancia
Plan de Mejora	PlaMej	40
Plan de Control	PlaCon	60
Carta de Servicios	CarSer	0
Plan de Contingencias	PlaCcia	0

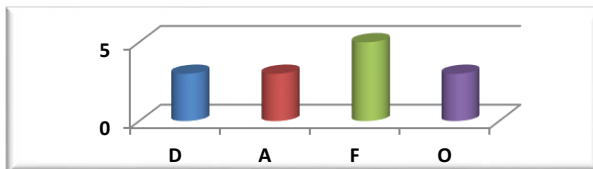
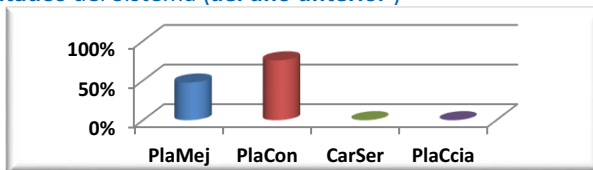


### 3. Estructura del Plan Anual de Calidad ((PAC)



### 4. Entradas para la elaboración del PAC: INPUT's

- **IARS:** Informe de Anual de Resultados del Sistema (*del año anterior*)
  - Plan de Mejora **48%**
  - Plan de Control **76%**
  - Carta de Servicios **0%**
  - Plan de Contingencias **0%**
- **Resultados de Auditorías:**
  - Interna (*año anterior*) **60%**
- **Análisis del Entorno (DAFO)**
  - Debilidades **3**
  - Amenazas **3**
  - Fortalezas **5**
  - Oportunidades **3**



- **Informes DEVA:** recomendaciones Informes de seguimiento, acreditación ...  
• *Recomendaciones: derivadas del Informe DEVA*
- **Retroalimentación de USUARIOS**  
• *Resultados obtenidos y presentados en los informes de CENTROS y TÍTULOS, incluyendo la pate de OBSERVACIONES*
- **Quejas y Sugerencias**

### 5. Plan Anual de Calidad del CENTRO: OUTPUT's

En este apartado se detalla la propuesta de **Plan Anual de Calidad** segregado en **Planes Operativos** :

#### • Plan de Mejora

Conjunto de **Objetivos** que determinan la **MEJORA** del CENTRO para el año en curso. Los **Objetivos** se concretan en **Acciones** y se mide su ejecución.

Como detalle específico de las **Acciones** del **Plan de Mejora** hay que señalar la **clasificación según su ORIGEN** :

- (1) Informes DEVA: **Verificación / Implanta**
- (2) Informes DEVA: **Modificación**
- (3) Informes DEVA: **Seguimiento**
- (4) Informes DEVA: **Renovación** de la Acreditación
- (5) Análisis del entorno (**DAFO**)
- (6) Resultados de años anteriores
- (7) Hallazgos en el Proceso de **AUDITORÍA**
- (8) Propuestas de **USUARIOS** (Satisfacción y QS's)

#### • Plan de Control

Los procesos declarados en el Manual de Calidad se controlan a través de distintos **Indicadores**. Éstos son alimentados por el **SPEC** directamente.

#### • Carta de Servicios (opcional)

Opcionalmente, el CENTRO puede manifestar en este Plan sus **COMPROMISOS** con los **USUARIOS**, y son controlarlos con **Indicadores**.

#### • Plan de Contingencias (opcional)

Igualmente, y de manera opcional, el CENTRO puede planificar distintas **Acciones** de control de los **Riesgos** hallados en el Análisis del Entorno (**DAFO**)

### 5.1. Despliegue del Plan Anual de Calidad del CENTRO

Como **despliegue** de todo lo anterior se presentará las líneas que conforman el actual **Plan Anual de Calidad** , y que será objeto de seguimiento y control.

5.2. Despliegue del Plan Anual de Calidad del CENTRO Facultad de Psicología en el año 2022

PlaMej		Plan de Mejora		Peso	Rangos		Responsable	Afecta	Origen	Medir	%Ejecutado
Cód	Objetivo	Acción		40	Desde	Hasta	Cargo	CódMEC	Denominación	Valor	43%
O-01	Cumplir con requerimientos DEVA de Acreditación			25							92%
1	Cumplir con las instrucciones de la Dirección de Infraestructura del Campus			3,23	ene.-21	dic.-21	Coordinador	2501716	Renovación	100%	100%
2	Cumplir con las instrucciones de la Dirección de Infraestructura del Campus			3,23	ene.-21	dic.-21	Coordinador	2501716	Renovación	100%	100%
3	Aportar la información adicional			3,23	sep.-21	sep.-22	Coordinador	2503870	Seguimiento	100%	100%
4	Aportar la información adicional			3,23	ene.-20	dic.-21	Coordinador	2503870	Verificación	100%	100%
5	Ampliación de la información de prácticas			3,23	ene.-20	dic.-21	Coordinador	2503870	Verificación	100%	100%
6	Publicación de la información en la web del Grado en Trabajo Social			3,23	ene.-20	dic.-21	Coordinador	2503870	Verificación	100%	100%
7	Publicar en la página de acceso la ubicación de dicha información			3,23	jun.-20	dic.-21	Coordinador	2503870	Seguimiento	100%	100%
8	Sistematizar la información en el autoinforme de seguimiento			3,23	sep.-21	sep.-22	Coordinador	2503870	Seguimiento	100%	100%
9	Sistematizar la información en el autoinforme de seguimiento			3,23	sep.-21	sep.-22	Coordinador	2503870	Seguimiento	100%	100%
10	Sistematizar la información en el autoinforme de seguimiento			3,23	sep.-21	sep.-22	Coordinador	2503870	Seguimiento	100%	100%
11	sistematizar dicha información en el autoinforme de seguimiento			3,23	sep.-21	sep.-22	Coordinador	2503870	Seguimiento	100%	100%
12	Sistematizar la información			3,23	sep.-21	sep.-22	Coordinador	2503870	Seguimiento	100%	100%
13	Sistematizar la información en la web del título y en el autoinforme			3,23	sep.-21	sep.-22	Coordinador	2503870	Seguimiento	100%	100%
14	Publicar en web del título la información y recoger la planificación en el informe de seguimiento			3,23	sep.-21	sep.-22	Coordinador	2503870	Seguimiento	100%	100%
15	Sistematizar la información en el autoinforme			3,23	sep.-21	sep.-22	Coordinador	2503870	Seguimiento	100%	100%
16	enviar emails de información y recordatorio a los grupos de interés			3,23	sep.-21	sep.-22	Coordinador	2503870	Seguimiento	50%	50%
17	Aportar la nueva información en el autoinforme			3,23	sep.-21	sep.-22	Coordinador	2503870	Seguimiento	100%	100%
18	Recoger la información e incluir en el autoinforme de seguimiento			3,23	sep.-21	sep.-22	Coordinador	2503870	Seguimiento	100%	100%
19	Trasladar los análisis en la Comisión Académica del título para valorar específicamente la utilidad			3,23	sep.-21	sep.-22	Coordinador	2503870	Seguimiento	50%	50%
20	Enviar email profesorado pidiéndoles que soliciten a sus alumnos que contesten las encuestas de			3,23	jul.-19	dic.-20	Coordinador	4315356	Renovación	100%	100%
21	Se solicitará la información a la unidad responsable de recabar estos datos para todos los títulos			3,23	jul.-20	dic.-22	Coordinador	4315356	Renovación	50%	50%
22	Se analizará dicha información cuando esté disponible.			3,23	jul.-20	dic.-22	Coordinador	4315356	Renovación	50%	50%
23	Se analizará dicha información cuando esté disponible.			3,23	jul.-20	dic.-22	Coordinador	4315356	Renovación	50%	50%
24	Traslado de la modificación al STIC y a la coordinación del decanato de la Facultad de Psicología			3,23	oct.-18	dic.-20	Coordinador	4315203	Renovación	100%	100%
25	Indicar al alumnado en las diferentes reuniones informativas; enviar email a alumnos, al delegac			3,23	oct.-19	dic.-21	coordinador	4315203	Renovación	100%	100%
26	El plan de calidad del centro responsable del título, Facultad de Psicología de la UAL, ya contemp			3,23	oct.-18	dic.-21	Coordinador	4315203	Renovación	100%	100%
27	Se sigue recogiendo en las encuestas de satisfacción y se realizará un grupo focal. Facultad y Vici			3,23	dic.-19	dic.-21	Coordinador	4315203	Renovación	100%	100%
28	Se seguirá negociando con la Delegación de Salud a fin de habilitar más plazas en las Unidades d			3,23	oct.-19	dic.-21	Coordinador	4315203	Renovación	100%	100%
29	Creada carpeta Drive para compartir documentos y dar accesibilidad al Centro Responsable y se			3,23	nov.-19	dic.-21	Coordinador	4315203	Renovación	100%	100%
30	En la presentación del Máster se informará al alumnado de la existencia en la UAL de un gabinete			3,23	oct.-19	dic.-21	Coordinador	4315203	Renovación	100%	100%
31	DOS ACCIONES: (1) análisis exhaustivo del informe Argos (SAE), que se subirán a la aplicación de			3,23	oct.-19	dic.-21	Coordinador	4315203	Renovación	100%	100%
O-02	Mejorar los resultados del proceso de enseñanza-aprendizaje			15							0%
32	Orientación al empleo a los estudiantes de último curso, incorporando la participación de egresa			50,00	ene.-22	dic.-22	Equipo Decanal	CENTRO	DAFO		
33	Seguimiento de la inserción laboral de los egresados de la Facultad			50,00	ene.-22	dic.-22	Equipo Decanal	CENTRO	DAFO		
O-03	Ser centro de referencia para el entorno			10							25%
34	Promoción de empresas/organismos con los que se realicen prácticas curriculares (logotipo).			50,00	ene.-21	dic.-22	Equipo Decanal	CENTRO	DAFO	50%	50%
35	Participación de empresas y organismos en acciones formativas o de extensión de la Facultad			50,00	ene.-22	dic.-22	Equipo Decanal	CENTRO	DAFO		
O-04	Conseguir máxima implicación con el SGC de estudiantes y PDI			10							25%
36	Creación de grupos focales con estudiantes de último curso con el objetivo de recoger propuesta			25,00	ene.-21	dic.-22	Equipo Decanal	CENTRO	DAFO	50%	50%
37	Trasladar el plan anual de calidad a los docentes, a través de los coordinadores, y recoger sus pr			25,00	ene.-21	dic.-22	Equipo Decanal	CENTRO	DAFO	50%	50%
38	Conocer la satisfacción de los estudiantes en temas clave mediante grupo focal anual			25,00	ene.-22	dic.-22	Equipo directivo	CENTRO	DAFO		
39	Conocer la satisfacción de los egresados en temas clave mediante grupo focal bienal			25,00	ene.-22	dic.-22	Equipo directivo	CENTRO	DAFO		
O-05	Revisión y mejora de la oferta formativa			10							75%
40	Diseño y elaboración del plan de estudios del Máster en Psicología Educativa			50,00	ene.-19	dic.-21	Equipo Decanal	CENTRO	DAFO	100%	100%
41	Presentación de la nueva memoria del Grado en Psicología			50,00	ene.-19	dic.-22	Equipo Decanal	CENTRO	DAFO	50%	50%
O-06	Mejorar la orientación al empleo			10							50%
42	Intensificar la formación al empleo en los títulos de la Facultad			50,00	ene.-21	dic.-22	Equipo Decanal	CENTRO	DAFO	50%	50%
43	Contactar, al menos una vez al año, con los antiguos alumnos.			50,00	ene.-21	dic.-22	Equipo Decanal	CENTRO	DAFO	50%	50%
O-07	Mejora interna de los Títulos			10							25%

PlaCon	Plan de Control		Peso	Rangos		Indicadores		Medir	%Cumplido
Cód	Proceso	Indicador	60	Umbral	Meta	Tendencia	Periodicidad	Valor	0%
44	Jornadas orientación al empleo		16,67	ene.-22	dic.-22	Coordinador/a	2501716	Resultados	50%
45	Establecer un plan de coordinación especial y seguimiento continuado con respecto a la asignatura		16,67	ene.-22	dic.-22	coordinador/a	2503870	Resultados	50%
46	Reajustar la distribución temporal de las asignaturas		16,67	sep.-21	dic.-22	COORDINADOR/A	4315356	Resultados	50%
47	HACER PÚBLICO Y CON MAYOR ACCESIBILIDAD EL LISTADO DE TUTORES PROFESIONALES		16,67	ene.-22	dic.-22	Coordinador del título	4315203	Resultados	50%
48	Modificar los criterios de acceso al máster eliminando el 10% de nivel de idiomas.		16,67	ene.-22	ene.-23	Coordinador del título	4315203	Resultados	50%
49	Elaborar y aprobar una nueva rúbrica de evaluación de TFM		16,67	ene.-22	dic.-22	Coordinador del Título	4315203	Resultados	50%
O-08	Mejorar la Comunicación de la Facultad		10						0%
50	Conseguir el máximo grado de ejecución del Plan de Comunicación de la Facultad		100,00	ene.-22	dic.-22	Equipo Decanal	CENTRO	DAFO	
PA02	Quejas y Sugerencias		3						0%
1000		Satisfacción de los recién egresados con el procedimiento de quejas / sugerencias	20			Ascendente	Anual		
1001		Número de Sugerencias de los Estudiantes del CENTRO	20			Ascendente	Anual		
1002		Número de Quejas de los Estudiantes del CENTRO	20			Descendente	Anual		
1071		Número de Quejas Académicas de los Estudiantes del CENTRO	40			Descendente	Anual		
PA05	Gestión del PAS y el PDI		8						0%
1003		Número de Profesores excelentes en DOCENTIA	20			Ascendente	Anual		
1004		Ratio de Quinquenios	20			Ascendente	Anual		
1005		Ratio de Sexenios	20			Ascendente	Anual		
1006		Ratio de Formación	20			Ascendente	Anual		
1007		Tasa Sexenios vivos	20			Ascendente	Anual		
PA06	Auditoría Interna		3						0%
1008		Tasa de Incidencias en Auditoría Interna	100			Descendente	Anual		
PA07	Gestión de expedientes académicos y administrativos		3						0%
1009		Número de traslados de expediente salientes del título	50			Descendente	Anual		
1010		Número de traslados de expediente entrantes del título	50			Ascendente	Anual		
PC02	Perfiles de ingreso y captación de nuevos estudiantes		9						0%
1011		GAP de género en matrícula de nuevo ingreso en GRADO y MÁSTER	100			Descendente	Anual		
PC03	Selección, Admisión y Matrícula		10						0%
1013		Número de plazas ofertadas de nuevo ingreso en GRADO	2			Ascendente	Anual		
1014		Tasa de demanda de plazas en GRADO	10			Ascendente	Anual		
1015		Nota de corte del cupo general en GRADO	10			Ascendente	Anual		
1016		Nota de corte mayores 25 años en GRADO	4			Ascendente	Anual		
1017		Nota de corte mayores 40 años en GRADO	4			Ascendente	Anual		
1018		Nota de corte mayores 45 años en GRADO	4			Ascendente	Anual		
1019		Nota de corte de Titulados en GRADO	4			Ascendente	Anual		
1020		Número total de matriculados en GRADO	10			Ascendente	Anual		
1021		Número de matriculados de nuevo ingreso en GRADO	10			Ascendente	Anual		
1023		Nota media de ingreso en GRADO	10			Ascendente	Anual		
1022		Número total de matriculados en MÁSTER	10			Ascendente	Anual		
1024		Número de matriculados de nuevo ingreso en MÁSTER	2			Ascendente	Anual		
1025		Tasa de demanda de plazas en MÁSTER	10			Ascendente	Anual		
1026		Nota media de ingreso en MÁSTER	10			Ascendente	Anual		
PC04	Acogida y Orientación Académica		5						0%
1028		Satisfacción con la acogida y la orientación académica	100			Ascendente	Anual		
PC05	Planificación y Desarrollo de la enseñanza		12						0%
1029		Satisfacción de los estudiantes con la labor docente de los profesores	100			Ascendente	Anual		
PC06	Gestión de la movilidad entrante y saliente		8						0%
1030		Satisfacción de los estudiantes de movilidad entrante	20			Ascendente	Anual		
1031		Satisfacción de los estudiantes de movilidad saliente	20			Ascendente	Anual		
1032		Satisfacción de los coordinadores de movilidad	10			Ascendente	Anual		
1033		Número de convenios de movilidad	10			Ascendente	Anual		
1034		Número de estudiantes de movilidad entrante	20			Ascendente	Anual		



1035		Número de estudiantes de movilidad saliente	20			Ascendente	Anual		
PC07	Gestión de las prácticas externas		8						0%
1036		Satisfacción de los estudiantes con las prácticas externas	20			Ascendente	Anual		
1037		Satisfacción de los tutores internos con las prácticas externas	10			Ascendente	Anual		
1038		Satisfacción de los tutores externos con las prácticas externas	10			Ascendente	Anual		
1039		Número de convenios para prácticas externas en vigor	20			Ascendente	Anual		
1040		Número de tutores internos de prácticas externas	10			Ascendente	Anual		
1041		Número de tutores externos de prácticas externas	10			Ascendente	Anual		
1042		Ratio de puestos ofertados de prácticas externas	20			Ascendente	Anual		
PC08	Evaluación del Aprendizaje		12						0%
1043		Tasa de Éxito	15			Ascendente	Anual		
1044		Tasa de Rendimiento	15			Ascendente	Anual		
1045		Tasa de Expectativas	5			Ascendente	Anual		
1046		Tasa de Excelencia académica	5			Ascendente	Anual		
1047		Tasa de Graduación	10			Ascendente	Anual		
1048		Tasa de Abandono	15			Descendente	Anual		
1049		Duración media de los estudios Grados	5			Descendente	Anual		
1050		Duración media de los estudios Master 1 año	2,5			Descendente	Anual		
1072		Duración media de los estudios Master 2 años	2,5			Descendente	Anual		
1051		Tasa de Eficiencia	10			Ascendente	Anual		
1069		Nota media de egresados en GRADO	5			Ascendente	Anual		
1070		Nota media de egresados en MÁSTER	5			Ascendente	Anual		
1073		Número de egresados en GRADO y MÁSTER	5			Ascendente	Anual		
PC11	Información pública y difusión		5						0%
1055		Satisfacción del PDI con la información y difusión del título	40			Ascendente	Anual		
1056		Satisfacción del PAS con la información y difusión del título	10			Ascendente	Anual		
1057		Satisfacción de los estudiantes con la información y difusión del título	50			Ascendente	Anual		
PC09	Gestión y revisión de la inserción laboral y orientación profesional		6						0%
1058		Satisfacción de los egresados con la formación recibida	25			Ascendente	Anual		
1059		Tasa de inserción laboral TIL	25			Ascendente	Anual		
1060		Tasa de inserción profesional TIP	0			Ascendente	Anual		
1061		Tasa de paro registrado TPR	50			Descendente	Anual		
1053		Número de egresados el curso anterior que han abierto IPI	0			Ascendente	Anual		
1052		Número de estudiantes que han abierto IPI	0			Ascendente	Anual		
PC14	Recogida de necesidades, expectativas y satisfacción		7						0%
1062		Satisfacción global de estudiantes recién egresados	20			Ascendente	Anual		
1063		Satisfacción global del PDI	15			Ascendente	Anual		
1064		Satisfacción global del PAS	10			Ascendente	Anual		
1065		Satisfacción de los empleadores con los EGRESADOS	15			Ascendente	Anual		
1066		Satisfacción de los estudiantes recién egresados con los recursos materiales	15			Ascendente	Anual		
1067		Satisfacción del PDI con los recursos materiales	15			Ascendente	Anual		
1068		Satisfacción del PAS con los recursos materiales	10			Ascendente	Anual		
PC10	Suspensión/extinción del título		1						0%
1054		Número de Quejas relacionadas con la suspensión o extinción	100			Descendente	Anual		