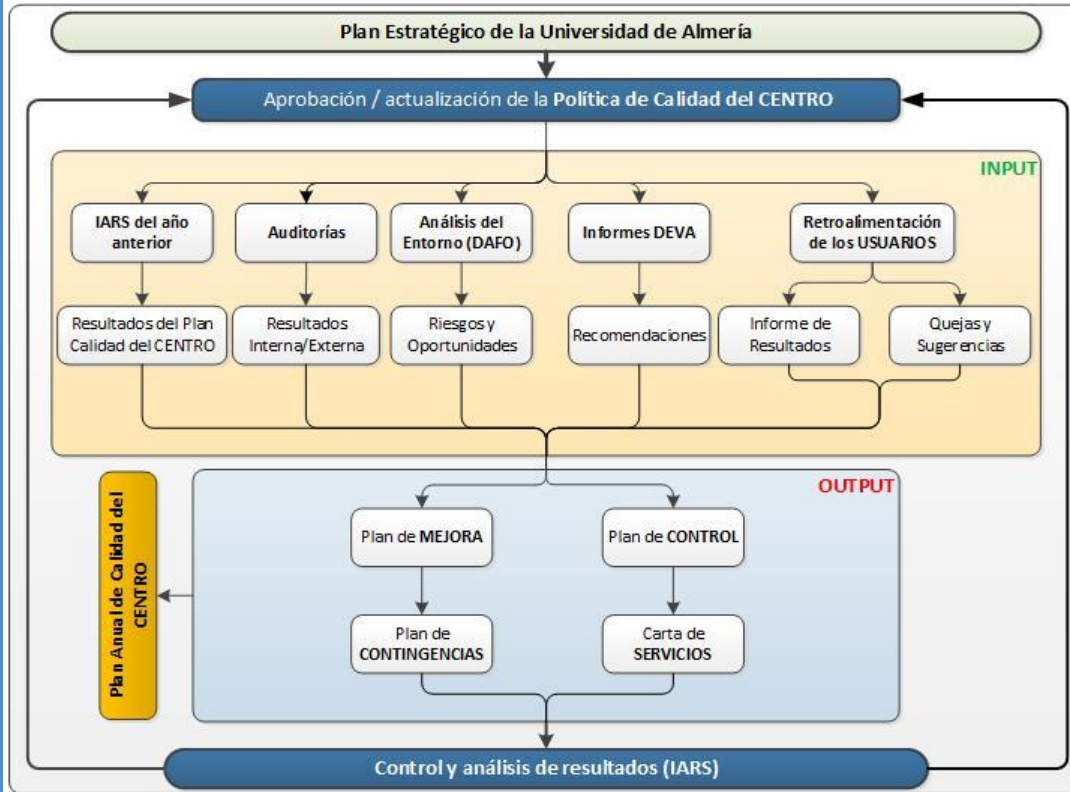
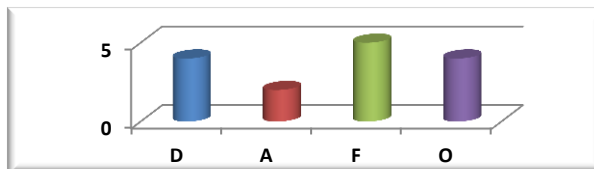
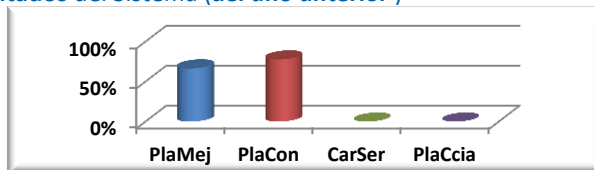


3. Estructura del Plan Anual de Calidad ((PAC)



4. Entradas para la elaboración del PAC: INPUT's

- **IARS:** Informe de Anual de Resultados del Sistema (*del año anterior*)
 - Plan de Mejora **67%**
 - Plan de Control **78%**
 - Carta de Servicios **0%**
 - Plan de Contingencias **0%**
- **Resultados de Auditorías:**
 - Interna (*año anterior*) **60%**
- **Análisis del Entorno (DAFO)**
 - Debilidades **4**
 - Amenazas **2**
 - Fortalezas **5**
 - Oportunidades **4**



- **Informes DEVA:** recomendaciones Informes de seguimiento, acreditación ...
 - Recomendaciones: derivadas del Informe DEVA
- **Retroalimentación de USUARIOS**
 - Resultados obtenidos y presentados en los informes de CENTROS y TÍTULOS, incluyendo la pate de OBSERVACIONES
 - Quejas y Sugerencias

5. Plan Anual de Calidad del CENTRO: OUTPUT's

En este apartado se detalla la propuesta de **Plan Anual de Calidad** segregado en **Planes Operativos** :

- **Plan de Mejora**

Conjunto de Objetivos que determinan la **MEJORA** del CENTRO para el año en curso. Los Objetivos se concretan en **Acciones** y se mide su ejecución.

Como detalle específico de las **Acciones** del **Plan de Mejora** hay que señalar la **clasificación según su ORIGEN** :

 - (1) Informes DEVA: **Verificación / Implanta**
 - (2) Informes DEVA: **Modificación**
 - (3) Informes DEVA: **Seguimiento**
 - (4) Informes DEVA: **Renovación** de la Acreditación
 - (5) Análisis del entorno (**DAFO**)
 - (6) Resultados de años anteriores
 - (7) Hallazgos en el Proceso de **AUDITORÍA**
 - (8) Propuestas de **USUARIOS** (Satisfacción y QS's)

- **Plan de Control**

Los procesos declarados en el Manual de Calidad se controlan a través de distintos Indicadores. Éstos son alimentados por el SPEC directamente.

- **Carta de Servicios (opcional)**

Opcionalmente, el CENTRO puede manifestar en este Plan sus **COMPROMISOS** con los **USUARIOS**, y son controlarlos con Indicadores.

- **Plan de Contingencias (opcional)**

Igualmente, y de manera opcional, el CENTRO puede planificar distintas Acciones de control de los **Riesgos** hallados en el Análisis del Entorno (**DAFO**)

5.1. Despliegue del Plan Anual de Calidad del CENTRO

Como **despliegue** de todo lo anterior se presentará las líneas que conforman el actual **Plan Anual de Calidad** , y que será objeto de seguimiento y control.

5.2. Despliegue del Plan Anual de Calidad del CENTRO Facultad de Humanidades en el año 2020

PlaMej		Plan de Mejora		Peso	Rangos		Responsable	Afecta	Origen	Medir	%Ejecutado
Cód	Objetivo	Acción		40	Desde	Hasta	Cargo	CódMEC	Denominación	Valor	63%
O-01	Cumplir con requerimientos DEVA de Acreditación			45							72%
1	Modificar web del título			0,74	ene-18	dic-18	Coordinador	2501711	Renovación	100%	100%
2	Dotación de contenidos web			0,74	ene-18	dic-18	Coordinador	2501711	Renovación	100%	100%
3	Publicación de miembros de UGIC			0,74	ene-18	dic-18	Coordinador	2501711	Renovación	100%	100%
4	Mejora de control de cumplimiento de Planes de Mejora			0,74	ene-18	dic-18	Coordinador	2501711	Renovación	100%	100%
5	Difusión de los resultados de satisfacción con la gestión en web			0,74	ene-18	dic-18	Coordinador	2501711	Renovación	100%	100%
6	Difusión de los resultados de satisfacción con la coordinación en web			0,74	ene-18	dic-18	Coordinador	2501711	Renovación	100%	100%
7	Difusión de los resultados de satisfacción con las actividades formativas en web			0,74	ene-18	dic-18	Coordinador	2501711	Renovación	100%	100%
8	Difusión de los resultados de satisfacción general en web			0,74	ene-18	dic-18	Coordinador	2501711	Renovación	100%	100%
9	Difusión de los resultados de satisfacción con la orientación académica en web			0,74	ene-18	dic-18	Coordinador	2501711	Renovación	100%	100%
10	Implementación de mecanismo de verificación de guías docentes			0,74	ene-18	dic-18	Coordinador	2501711	Renovación	100%	100%
11	Publicación en web de los servicios de orientación académica y profesional			0,74	ene-18	dic-18	Coordinador	2501711	Renovación	100%	100%
12	Priorización de la defensa en inglés del TFG			0,74	ene-18	dic-18	Coordinador	2501711	Renovación	100%	100%
13	Impartir asignaturas de materia inglesa en inglés			0,74	ene-18	dic-18	Coordinador	2501711	Renovación	100%	100%
14	Análisis desagregado por asignatura de resultados de rendimiento			0,74	ene-18	dic-18	Coordinador	2501711	Renovación	100%	100%
15	Obtención del grado de satisfacción de los empleadores			0,74	ene-18	dic-19	Coordinador	2501711	Renovación	100%	100%
16	Análisis de la cuestión en las reuniones de coordinación del título.			0,74	ene-17	ene-17	Coordinador	2501711	Renovación	100%	100%
17	Propuesta de actuaciones generales en el título.			0,74	ene-17	ene-17	Coordinador	2501711	Renovación	100%	100%
18	Análisis de las metodologías de evaluación establecidas en las guías docentes.			0,74	jul-17	jul-17	Coordinador	2501711	Renovación	100%	100%
19	Comunicación al profesorado para su incorporación a las guías docentes del Curso Académico 20			0,74	jul-17	jul-17	Coordinador	2501711	Renovación	100%	100%
20	Verificación del cumplimiento en el mes de julio de 2017.			0,74	jul-17	jul-17	Coordinador	2501711	Renovación	100%	100%
21	Solicitar la desagregación de satisfacción por asignaturas y realizar el correspondiente análisis			0,74	jul-17	jul-18	Coordinador	2501711	Renovación	100%	100%
22	Comunicación de los datos a la Facultad.			0,74	jul-18	jul-18	Coordinador	2501711	Renovación	0%	0%
23	Análisis de los datos en la UGCT y coordinación de título.			0,74	jul-18	jul-18	Coordinador	2501711	Renovación	0%	0%
24	Análisis histórico de calificaciones de TFG.			0,74	ene-17	ene-17	Coordinador	2501711	Renovación	100%	100%
25	Obtención de resultados de satisfacción con el plan formativo			0,74	ene-18	dic-18	Coordinador	2501711	Renovación	100%	100%
26	Aprobación de Comisión de Calidad de Facultad			0,74	ene-18	dic-18	Coordinador	2501711	Renovación	100%	100%
27	Aplicación de la Normativa Organizadora y Reguladora de la Función Coordinadora de la UAL.			0,74	ene-18	dic-18	Coordinador	2501711	Renovación	100%	100%
28	Revisión continua de la web Noticias			0,74	ene-17	oct-20	Coordinador	2501712	Renovación	100%	100%
29	Análisis de las asignaturas afectadas por la acción de mejora.			0,74	nov-16	nov-20	Coordinador	2501712	Renovación	50%	50%
30	Propuesta y aprobación del protocolo de entrega y revisión de trabajos y prácticas.			0,74	nov-16	nov-20	Coordinador	2501712	Renovación	50%	50%
31	Análisis de las metodologías de evaluación establecidas en las guías docentes.			0,74	jul-17	jul-17	Coordinador	2501712	Renovación	100%	100%
32	Comunicación al profesorado para su incorporación a las guías docentes del Curso Académico 20			0,74	jul-17	jul-17	Coordinador	2501712	Renovación	100%	100%
33	Incorporada ya la encuesta en el Informe Resultados del SGCC desde el curso 18-19			0,74	sep-17	sep-17	Coordinador	2501712	Renovación	100%	100%
34	Toda la satisfacción de todos los grupos de interés incorporada en el Informe de Resultados SGCC			0,74	sep-17	sep-18	Coordinador	2501712	Renovación	100%	100%
35	No es posible cumplir			0,74	ene-17	ene-17	Coordinador	2501712	Renovación	0%	0%
36	Análisis histórico de calificaciones de TFG.			0,74	ene-17	dic-20	Coordinador	2501712	Renovación	50%	50%
37	Realizar actividades de promoción de los títulos a través de la participación activa en las Jornadas			0,74	ene-19	dic-20	Coordinador	2501712	Renovación	100%	100%
38	Actualización continua de datos			0,74	ene-19	dic-19	Coordinador	2501712	Renovación	100%	100%
39	Inclusión de las mejoras en el Plan anual de Calidad			0,74	ene-19	dic-20	Coordinador	2501712	Renovación	100%	100%
40	Incluidos todos los indicadores de satisfacción y resultados en el Informe Resultados del SGCC			0,74	ene-19	dic-19	Coordinador	2501712	Renovación	100%	100%
41	Incluidos todos los indicadores de satisfacción y resultados en el Informe Resultados del SGCC			0,74	ene-19	dic-20	Coordinador	2501712	Renovación	100%	100%
42	Incluidos todos los indicadores de satisfacción y resultados en el Informe Resultados del SGCC			0,74	ene-19	dic-20	Coordinador	2501712	Renovación	100%	100%
43	Incluidos todos los indicadores de satisfacción y resultados en el Informe Resultados del SGCC			0,74	ene-19	dic-20	Coordinador	2501712	Renovación	100%	100%
44	Incluidos todos los indicadores de satisfacción y resultados en el Informe Resultados del SGCC			0,74	ene-19	dic-20	Coordinador	2501712	Renovación	100%	100%
45	Existen ya en la página web del Grado los servicios de orientación académica y profesional con la			0,74	ene-19	dic-19	Coordinador	2501712	Renovación	100%	100%
46	No es posible modificar el plan de estudios aún			0,74	ene-19	dic-20	Coordinador	2501712	Renovación		
47	Análisis del rendimiento académico en la Comisión de Calidad del Centro			0,74	ene-19	dic-20	Coordinador	2501712	Renovación	50%	50%
48	Actuaciones del departamento y áreas implicadas			0,74	ene-19	dic-20	Coordinador	2501712	Renovación	50%	50%
49	Recogida de la satisfacción docente, en el Informe Resultados SGCC			0,74	ene-19	dic-20	Coordinador	2501712	Renovación	100%	100%

50	Actualización de contenidos	0,74	sep-18	sep-20	Coordinador	2501714	Renovación	100%	100%
51	Actuaciones de difusión del título entre los institutos de Enseñanza Secundaria y Bachillerato	0,74	ene-18	dic-20	Coordinador	2501714	Renovación	100%	100%
52	Publicación de miembros UGIC en web	0,74	sep-17	ene-20	Coordinador	2501714	Renovación	100%	100%
53	Difusión en el enlace dedicado en la web de la titulación al SGC, información de los diferentes gru	0,74	ene-18	dic-18	Coordinador	2501714	Renovación	100%	100%
54	Publicación de informes de resultados del SGC en Web de la Facultad de Humanidades	0,74	ene-18	dic-18	Coordinador	2501714	Renovación	100%	100%
55	Publicación de informes de resultados del SGC en Web de la Facultad de Humanidades	0,74	ene-18	dic-18	Coordinador	2501714	Renovación	100%	100%
56	Publicación de informes de resultados del SGC en Web de la Facultad de Humanidades	0,74	ene-18	dic-18	Coordinador	2501714	Renovación	100%	100%
57	Publicación de resultados del SGC en Web de la Facultad de Humanidades	0,74	ene-18	dic-18	Coordinador	2501714	Renovación	100%	100%
58	Implementación de mecanismo de verificación de guías docentes	0,74	sep-18	jul-20	Coordinador	2501714	Renovación	100%	100%
59	Ofrecer información del Programa de Formación al Profesorado animando a participar	0,74	ene-19	dic-19	Coordinador	2501714	Renovación	100%	100%
60	Puesta en marcha de los servicios de orientación académica y profesional con los que cuentan los	0,74	sep-16	ene-20	Coordinador	2501714	Renovación	100%	100%
61	Análisis comparado del rendimiento académico obtenido en las diferentes asignaturas del Grado	0,74	sep-18	ene-20	Coordinador	2501714	Renovación	100%	100%
62	Información sobre el grado de satisfacción de los/as empleadores/as con la formación ofrecida	0,74	sep-17	ene-18	Coordinador	2501714	Renovación	100%	100%
63	Solicitar la desagregación de satisfacción por asignaturas y realizar el correspondiente análisis	0,74	sep-18	ene-20	Coordinador	2501714	Renovación	100%	100%
64	Análisis histórico de calificaciones de TFG.	0,74	ene-17	dic-20	Coordinador	2501714	Renovación	50%	50%
65	Información a los alumnos en el programa de recepción	0,74	jul-17	ene-20	Coordinador	2501714	Renovación	100%	100%
66	Se ampliará la difusión del Título en las redes sociales.	0,74	jul-17	dic-20	Coordinador	2501714	Renovación	0%	0%
67	Se promoverá el Título con campañas específicas en medios de comunicación.	0,74	jul-17	dic-20	Coordinador	2501714	Renovación	0%	0%
68	Análisis de los datos de abandono de la titulación.	0,74	ene-17	dic-20	Coordinador	2501714	Renovación	50%	50%
69	Análisis de la opción de elección de acceso al título.	0,74	ene-17	ene-20	Coordinador	2501714	Renovación	0%	0%
70	Analizar en la Comisión Académica dichas tasas y buscar medidas.	0,74	ene-17	dic-20	Coordinador	2501714	Renovación	0%	0%
71	Análisis del destino del abandono.	0,74	ene-17	dic-20	Coordinador	2501714	Renovación	0%	0%
72	Propuesta de intervención.	0,74	ene-17	dic-20	Coordinador	2501714	Renovación	50%	50%
73	Cumplir con la normativa de coordinación de la Universidad de Almería	0,74	ene-17	sep-18	Coordinador	4312320	Renovación	100%	100%
74	Análisis de las asignaturas afectadas por la acción de mejora.	0,74	ene-17	ene-20	Coordinador	4312320	Renovación	100%	100%
75	Cumplir con la normativa de coordinación de la Universidad de Almería	0,74	ene-17	sep-18	Coordinador	4312320	Renovación	100%	100%
76	Incluir los datos en el informe del título	0,74	ene-19	dic-20	Coordinador	4312320	Renovación	100%	100%
77	Visita a las clases de los últimos cursos de los grados impartidos en la Universidad de Almería y re	0,74	ene-19	dic-20	Coordinador	4312320	Renovación	50%	50%
78	Actualizar la información del sistema de calidad	0,74	ene-19	dic-20	Coordinador	4312320	Renovación	100%	100%
79	Medir anualmente el grado de ejecución del plan de mejora del título	0,74	ene-19	dic-20	Coordinador	4312320	Renovación	100%	100%
80	Hacer público el informe de resultados del SGC	0,74	ene-12	dic-20	Coordinador	4312320	Renovación	100%	100%
81	Hacer público el informe de resultados del SGC	0,74	ene-19	dic-20	Coordinador	4312320	Renovación	100%	100%
82	Hacer público el informe de resultados del SGC	0,74	ene-19	dic-20	Coordinador	4312320	Renovación	100%	100%
83	Hacer público el informe de resultados del SGC	0,74	ene-19	dic-20	Coordinador	4312320	Renovación	100%	100%
84	Estudiar la conveniencia de iniciar un Modifica para la modificación del plan de estudios del título	0,74	ene-19	mar-21	Coordinador	4312320	Renovación	50%	50%
85	Hacer un seguimiento anual de la participación del profesorado en el programa de formación	0,74	ene-19	dic-20	Coordinador	4312320	Renovación	100%	100%
86	Incluir en la nueva web académica la información sobre los servicios de orientación académica y	0,74	ene-19	dic-20	Coordinador	4312320	Renovación	50%	50%
87	Solicitar a las autoridades académicas de la UAL el acceso a los resultados de las encuestas de ev	0,74	ene-19	dic-20	Coordinador	4312320	Renovación	100%	100%
88	Análisis anual de las tasas de éxito y rendimiento	0,74	ene-19	dic-20	Coordinador	4312320	Renovación	100%	100%
89	Anualmente, la Comisión Académica del título revisa los indicadores relativos al nivel de adquisi	0,74	ene-19	dic-20	Coordinador	4312320	Renovación	100%	100%
90	Incluir en el informe de resultados del SGC del título el grado de satisfacción de los empleadores	0,74	ene-19	dic-20	Coordinador	4312320	Renovación	100%	100%
91	Incluir los resultados de estas encuestas en el informe de resultados del SGC	0,74	ene-19	dic-20	Coordinador	4312320	Renovación	100%	100%
92	*** Introduce nueva acción ***	0,74	jul-20	dic-20	Coordinador	4312320	Renovación		
93	*** Introduce nueva acción ***	0,74	jul-20	dic-20	Coordinador	4312320	Renovación		
94	*** Introduce nueva acción ***	0,74	jul-20	dic-20	Coordinador	4312320	Renovación		
95	*** Introduce nueva acción ***	0,74	jul-20	dic-20	Coordinador	4312320	Renovación		
96	*** Introduce nueva acción ***	0,74	jul-20	dic-20	Coordinador	4312320	Renovación		
97	*** Introduce nueva acción ***	0,74	jul-20	dic-20	Coordinador	4312320	Renovación		
98	*** Introduce nueva acción ***	0,74	jul-20	dic-20	Coordinador	4312320	Renovación		
99	*** Introduce nueva acción ***	0,74	jul-20	dic-20	Coordinador	4312320	Renovación		
100	*** Introduce nueva acción ***	0,74	jul-20	dic-20	Coordinador	4312320	Renovación		
101	*** Introduce nueva acción ***	0,74	jul-20	dic-20	Coordinador	4312320	Renovación		
102	*** Introduce nueva acción ***	0,74	jul-20	dic-20	Coordinador	4312320	Renovación		
103	*** Introduce nueva acción ***	0,74	jul-20	dic-20	Coordinador	4312320	Renovación		

104	Mantener la web del título actualizada	0,74	ene-20	dic-20	Coordinador	4316533	Seguimiento	100%	100%
105	Visibilizar web del Máster en Web de la UAL	0,74	jun-16	dic-20	Coordinador	4312321	Renovación	50%	50%
106	Difusión del Programa de Máster.	0,74	ene-17	dic-20	Coordinador	4312321	Renovación	50%	50%
107	Publicación de miembros de UGIC en web	0,74	ene-17	dic-18	Coordinador	4312321	Renovación	100%	100%
108	Mejora del seguimiento de los Planes de Mejora	0,74	ene-17	dic-18	Coordinador	4312321	Renovación	100%	100%
109	Publicación de contenidos del SGC en la Facultad	0,74	ene-17	dic-18	Coordinador	4312321	Renovación	100%	100%
110	Publicación web satisfacción con la coordinación de enseñanzas	0,74	ene-17	dic-18	Coordinador	4312321	Renovación	100%	100%
111	Publicación web satisfacción con las actividades formativas	0,74	ene-17	ene-18	Coordinador	4312321	Renovación	100%	100%
112	Publicación web satisfacción con programa formativo	0,74	ene-17	ene-18	Coordinador	4312321	Renovación	100%	100%
113	Publicación web satisfacción con orientación profesional	0,74	ene-17	ene-18	Coordinador	4312321	Renovación	100%	100%
114	Publicación web responsabilidades de gestión y seguimiento del CGIC	0,74	ene-17	dic-18	Coordinador	4312321	Renovación	100%	100%
115	Incentivo para participación del PDI en programa formativo de coordinación y acción tutorial	0,74	ene-17	dic-20	Coordinador	4312321	Renovación	50%	50%
116	Aprobación de un protocolo de coordinación de las titulaciones de la Facultad, tanto vertical como	0,74	ene-17	dic-20	Coordinador	4312321	Renovación	50%	50%
117	Puesta en marcha del protocolo.	0,74	ene-17	dic-20	Coordinador	4312321	Renovación	50%	50%
118	Publicación web de satisfacción con infraestructuras y servicios	0,74	ene-17	dic-18	Coordinador	4312321	Renovación	100%	100%
119	Publicación web enlace con servicios de orientación	0,74	ene-17	dic-20	Coordinador	4312321	Renovación	50%	50%
120	Publicación web de satisfacción con formación recibida	0,74	ene-17	dic-20	Coordinador	4312321	Renovación	50%	50%
121	Revisión y análisis de las encuestas internas del título.	0,74	ene-17	dic-20	Coordinador	4312321	Renovación	50%	50%
122	Análisis histórico de calificaciones de TFM.	0,74	ene-17	dic-20	Coordinador	4312321	Renovación	50%	50%
123	Realización de encuestas relacionadas con prácticas	0,74	ene-17	dic-20	Coordinador	4312321	Renovación	50%	50%
124	Realización de encuestas relacionadas con orientación académica	0,74	ene-17	dic-20	Coordinador	4312321	Renovación	50%	50%
125	Creación de una comisión: Propuestas de mejora y modificación del Plan de Estudios.	0,74	ene-18	dic-20	Coordinador	4312321	Renovación	50%	50%
126	En la nueva web institucional la normativa se encuentra organizada por temática	0,74	jul-20	dic-20	Coordinador	4312321	Renovación	100%	100%
127	Renovar y actualizar la web propia del máster	0,74	jul-20	dic-20	Coordinador	4312321	Renovación	100%	100%
128	Renovación y actualización de la web institucional.	0,74	jul-20	dic-20	Coordinador	4312321	Renovación	100%	100%
129	Realización de encuestas a los empleadores externos.	0,74	jul-20	dic-20	Coordinador	4312321	Renovación		
130	Revisión de las recomendaciones pendientes de los informes mencionados.	0,74	jul-20	dic-20	Coordinador	4312321	Renovación	50%	50%
131	Incentivar la participación del profesorado en Docencia e Innovación Docente	0,74	jul-20	dic-20	Coordinador	4312321	Renovación	50%	50%
132	Celebrar reuniones periódicas con el profesorado para abordar el tema. Propuestas de mejora.	0,74	jul-20	dic-20	Coordinador	4312321	Renovación	50%	50%
133	Celebrar reuniones con el profesorado para abordar el tema. Propuestas de mejora.	0,74	jul-20	dic-20	Coordinador	4312321	Renovación	50%	50%
134	Incentivar la participación del alumnado en las encuestas del servicio de calidad académica.	0,74	jul-20	dic-20	Coordinador	4312321	Renovación		
135	Establecer un contacto más fluido y directo con el Servicio Universitario de Empleo	0,74	jul-20	dic-20	Coordinador	4312321	Renovación	50%	50%
136	Analizar los resultados obtenidos de las encuestas de satisfacción de los empleadores.	0,74	jul-20	dic-20	Coordinador	4312321	Renovación		
O-02	Mejorar los resultados del proceso de enseñanza-aprendizaje	30							60%
137	Publicar el informe de resultados del SGC con el grado de desagregación que se acuerde en la Co	20,00	jun-18	sep-20	Decano	CENTRO	DAFO	100%	100%
138	Diseño y desarrollo de una jornada temática de empleo e inserción laboral	20,00	jun-18	dic-20	Decano	CENTRO	DAFO	50%	50%
139	Elaborar actas de las sesiones de coordinación horizontal y vertical en cada título de Grado y Má	20,00	sep-18	dic-20	Decano	CENTRO	DAFO	50%	50%
140	Elaborar un procedimiento de identificación del grado de coincidencia entre las Guías Docentes y	20,00	jul-18	jun-20	Decano	CENTRO	DAFO	50%	50%
141	Diseño y Desarrollo de Jornadas de temática de empleo e inserción laboral	20,00	ene-19	mar-21	Decano	CENTRO	DAFO	50%	50%
O-03	Ser un centro de referencia para el entorno	25							50%
142	Promocionar los títulos a través de la participación activa en las Jornadas de puertas abiertas or	100,00	jun-18	jul-20	Decano	CENTRO	DAFO	50%	50%

PlaCon	Plan de Control		Peso	Rangos		Indicadores		Medir	%Cumplido
Cód	Proceso	Indicador	60	Umbral	Meta	Tendencia	Periodicidad	Valor	12%
PA02	Quejas y Sugerencias		3						0%
1000		Satisfacción de los recién egresados con el procedimiento de quejas / suger	20			Ascendente	Anual		
1001		Número de Sugerencias de los Estudiantes del CENTRO	20			Ascendente	Anual		
1002		Número de Quejas de los Estudiantes del CENTRO	20			Descendente	Anual		
1071		Número de Quejas Académicas de los Estudiantes del CENTRO	40			Descendente	Anual		
PA05	Gestión del PAS y el PDI		8						0%
1003		Número de Profesores excelentes en DOCENTIA	20			Ascendente	Anual		
1004		Ratio de Quinquenios	20			Ascendente	Anual		
1005		Ratio de Sexenios	20			Ascendente	Anual		
1006		Ratio de Formación	20			Ascendente	Anual		

1007		<i>Tasa Sexenios vivos</i>	20			Ascendente	Anual		
PA06	Auditoría Interna		3						0%
1008		<i>Tasa de Incidencias en Auditoría Interna</i>	100			Descendente	Anual		
PA07	Gestión de expedientes académicos y administrativos		3						0%
1009		<i>Número de traslados de expediente salientes del título</i>	50			Descendente	Anual		
1010		<i>Número de traslados de expediente entrantes del título</i>	50			Ascendente	Anual		
PC02	Perfiles de ingreso y captación de nuevos estudiantes		9						0%
1011		<i>GAP de género en matrícula de nuevo ingreso en GRADO y MÁSTER</i>	100			Descendente	Anual		
PC03	Selección, Admisión y Matrícula		10						0%
1013		<i>Número de plazas ofertadas de nuevo ingreso en GRADO</i>	2			Ascendente	Anual		
1014		<i>Tasa de demanda de plazas en GRADO</i>	10			Ascendente	Anual		
1015		<i>Nota de corte del cupo general en GRADO</i>	10			Ascendente	Anual		
1016		<i>Nota de corte mayores 25 años en GRADO</i>	4			Ascendente	Anual		
1017		<i>Nota de corte mayores 40 años en GRADO</i>	4			Ascendente	Anual		
1018		<i>Nota de corte mayores 45 años en GRADO</i>	4			Ascendente	Anual		
1019		<i>Nota de corte de Titulados en GRADO</i>	4			Ascendente	Anual		
1020		<i>Número total de matriculados en GRADO</i>	10			Ascendente	Anual		
1021		<i>Número de matriculados de nuevo ingreso en GRADO</i>	10			Ascendente	Anual		
1023		<i>Nota media de ingreso en GRADO</i>	10			Ascendente	Anual		
1022		<i>Número total de matriculados en MÁSTER</i>	10			Ascendente	Anual		
1024		<i>Número de matriculados de nuevo ingreso en MÁSTER</i>	2			Ascendente	Anual		
1025		<i>Tasa de demanda de plazas en MÁSTER</i>	10			Ascendente	Anual		
1026		<i>Nota media de ingreso en MÁSTER</i>	10			Ascendente	Anual		
PC04	Acogida y Orientación Académica		5						0%
1028		<i>Satisfacción con la acogida y la orientación académica</i>	100			Ascendente	Anual		
PC05	Planificación y Desarrollo de la enseñanza		12						99%
1029		<i>Satisfacción de los estudiantes con la labor docente de los profesores</i>	100	3,38	4,23	Ascendente	Anual	4,22	99%
PC06	Gestión de la movilidad entrante y saliente		8						0%
1030		<i>Satisfacción de los estudiantes de movilidad entrante</i>	20			Ascendente	Anual		
1031		<i>Satisfacción de los estudiantes de movilidad saliente</i>	20			Ascendente	Anual		
1032		<i>Satisfacción de los coordinadores de movilidad</i>	10			Ascendente	Anual		
1033		<i>Número de convenios de movilidad</i>	10			Ascendente	Anual		
1034		<i>Número de estudiantes de movilidad entrante</i>	20			Ascendente	Anual		
1035		<i>Número de estudiantes de movilidad saliente</i>	20			Ascendente	Anual		
PC07	Gestión de las prácticas externas		8						0%
1036		<i>Satisfacción de los estudiantes con las prácticas externas</i>	20			Ascendente	Anual		
1037		<i>Satisfacción de los tutores internos con las prácticas externas</i>	10			Ascendente	Anual		
1038		<i>Satisfacción de los tutores externos con las prácticas externas</i>	10			Ascendente	Anual		
1039		<i>Número de convenios para prácticas externas en vigor</i>	20			Ascendente	Anual		
1040		<i>Número de tutores internos de prácticas externas</i>	10			Ascendente	Anual		
1041		<i>Número de tutores externos de prácticas externas</i>	10			Ascendente	Anual		
1042		<i>Ratio de puestos ofertados de prácticas externas</i>	20			Ascendente	Anual		
PC08	Evaluación del Aprendizaje		12						0%
1043		<i>Tasa de Éxito</i>	15			Ascendente	Anual		
1044		<i>Tasa de Rendimiento</i>	15			Ascendente	Anual		
1045		<i>Tasa de Expectativas</i>	5			Ascendente	Anual		
1046		<i>Tasa de Excelencia académica</i>	5			Ascendente	Anual		
1047		<i>Tasa de Graduación</i>	10			Ascendente	Anual		
1048		<i>Tasa de Abandono</i>	15			Descendente	Anual		
1049		<i>Duración media de los estudios Grados</i>	5			Descendente	Anual		
1050		<i>Duración media de los estudios Master 1 año</i>	2,5			Descendente	Anual		
1072		<i>Duración media de los estudios Master 2 años</i>	2,5			Descendente	Anual		
1051		<i>Tasa de Eficiencia</i>	10			Ascendente	Anual		
1069		<i>Nota media de egresados en GRADO</i>	5			Ascendente	Anual		

1070			<i>Nota media de egresados en MÁSTER</i>	5			Ascendente	Anual		
1073			<i>Número de egresados en GRADO y MÁSTER</i>	5			Ascendente	Anual		
PC11	Información pública y difusión			5						0%
1055			<i>Satisfacción del PDI con la información y difusión del título</i>	40			Ascendente	Anual		
1056			<i>Satisfacción del PAS con la información y difusión del título</i>	10			Ascendente	Anual		
1057			<i>Satisfacción de los estudiantes con la información y difusión del título</i>	50			Ascendente	Anual		
PC09	Gestión y revisión de la inserción laboral y orientación profesional			6						0%
1058			<i>Satisfacción de los egresados con la formación recibida</i>	25			Ascendente	Anual		
1059			<i>Tasa de inserción laboral TIL</i>	25			Ascendente	Anual		
1060			<i>Tasa de inserción profesional TIP</i>	0			Ascendente	Anual		
1061			<i>Tasa de paro registrado TPR</i>	50			Descendente	Anual		
1053			<i>Número de egresados el curso anterior que han abierto IPI</i>	0			Ascendente	Anual		
1052			<i>Número de estudiantes que han abierto IPI</i>	0			Ascendente	Anual		
PC14	Recogida de necesidades, expectativas y satisfacción			7						0%
1062			<i>Satisfacción global de estudiantes recién egresados</i>	20			Ascendente	Anual		
1063			<i>Satisfacción global del PDI</i>	15			Ascendente	Anual		
1064			<i>Satisfacción global del PAS</i>	10			Ascendente	Anual		
1065			<i>Satisfacción de los empleadores con los EGRESADOS</i>	15			Ascendente	Anual		
1066			<i>Satisfacción de los estudiantes recién egresados con los recursos materiales</i>	15			Ascendente	Anual		
1067			<i>Satisfacción del PDI con los recursos materiales</i>	15			Ascendente	Anual		
1068			<i>Satisfacción del PAS con los recursos materiales</i>	10			Ascendente	Anual		
PC10	Suspensión/extinción del título			1						0%
1054			<i>Número de Quejas relacionadas con la suspensión o extinción</i>	100			Descendente	Anual		