

UNIVERSIDAD DE ALMERÍA

Calidad Académica
Sistema de Garantía de Calidad

Centro

Facultad de Ciencias de la Educación

PAC - Plan Anual de Calidad del CENTRO

Año
2021

Aprobado por Comisión de Calidad del CENTRO

Lunes, 01 de junio de 2020

1. Alcance

El alcance detalla el **ámbito** de aplicación del presente Plan Anual de Calidad de CENTRO. Es de afectación tanto a las personas como a procesos que son propios del CENTRO y sus **TÍTULOS**:

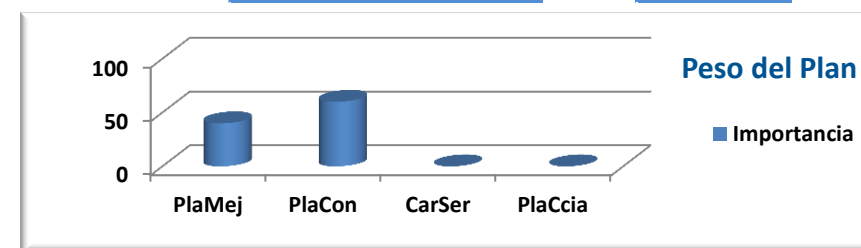
Código	Denominación
04008546	Facultad de Ciencias de la Educación
7000979	Doble Grado en Educación Infantil y Educación Primaria
2502724	Grado en Ciencias de la Actividad Física y del Deporte (Plan 2012)
2501717	Grado en Educación Infantil (Plan 2015)
2501718	Grado en Educación Primaria (Plan 2015)
2502530	Grado en Educación Social (Plan 2011)
4315983	Máster en Educación Ambiental
4312457	Máster en Educación Especial
4312458	Máster en Intervención en Convivencia Escolar
4312459	Máster en Investigac. y Evaluac. Didáct. en el Aula para el Desarr
4317263	Máster en Investigación e Innov. en CC de la Actividad Física y de
4312297	Máster en Políticas y Prácticas de Innovación Educativa

Total de Títulos asociados al CENTRO: 11

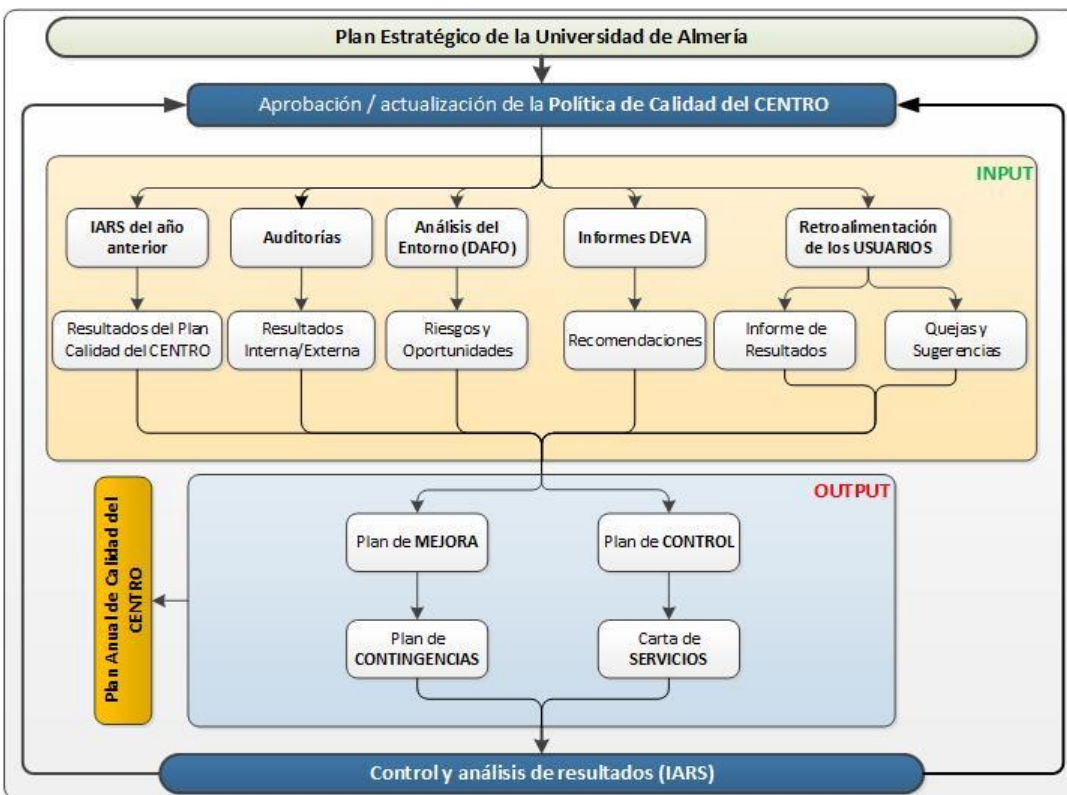
2. Importancia de Planes Operativos del Plan Anual de Calidad (Peso)

Uno de los factores necesarios para efectura el cálculo del **cumplimiento** y **ejecución** de los distintos **Planes Operativos** es determinar su **IMPORTANCIA**. Entendemos que un Plan esta **activado** cuando su "Importancia" es **superior a cero**.

Peso de los Planes	Importancia
Plan de Mejora	40
Plan de Control	60
Carta de Servicios	0
Plan de Contingencias	0

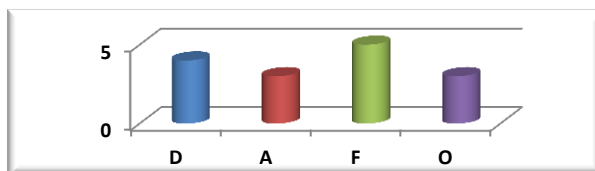
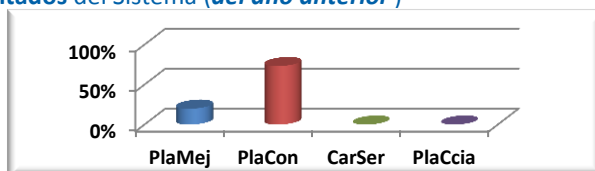


3. Estructura del Plan Anual de Calidad ((PAC)



4. Entradas para la elaboración del PAC: INPUT's

- **IARS:** Informe de Anual de Resultados del Sistema (*del año anterior*)
 - Plan de Mejora **20%**
 - Plan de Control **73%**
 - Carta de Servicios **0%**
 - Plan de Contingencias **0%**
- **Resultados de Auditorías:**
 - Interna (*año anterior*) **60%**
- **Análisis del Entorno (DAFO)**
 - Debilidades **4**
 - Amenazas **3**
 - Fortalezas **5**
 - Oportunidades **3**



- **Informes DEVA:** recomendaciones Informes de seguimiento, acreditación ...
 - Recomendaciones: derivadas del Informe DEVA
- **Retroalimentación de USUARIOS**
 - Resultados obtenidos y presentados en los informes de CENTROS y TÍTULOS, incluyendo la pate de OBSERVACIONES
 - Quejas y Sugerencias

5. Plan Anual de Calidad del CENTRO: OUTPUT's

En este apartado se detalla la propuesta de **Plan Anual de Calidad** segregado en **Planes Operativos** :

- **Plan de Mejora**
Conjunto de Objetivos que determinan la **MEJORA** del CENTRO para el año en curso. Los Objetivos se concretan en **Acciones** y se mide su ejecución.

Como detalle específico de las **Acciones** del **Plan de Mejora** hay que señalar la **clasificación según su ORIGEN** :

- (1) Informes DEVA: **Verificación / Implanta**
 - (2) Informes DEVA: **Modificación**
 - (3) Informes DEVA: **Seguimiento**
 - (4) Informes DEVA: **Renovación** de la Acreditación
 - (5) Análisis del entorno (**DAFO**)
 - (6) Resultados de años anteriores
 - (7) Hallazgos en el Proceso de **AUDITORÍA**
 - (8) Propuestas de **USUARIOS** (Satisfacción y QS's)
- **Plan de Control**
Los procesos declarados en el Manual de Calidad se controlan a través de distintos Indicadores. Éstos son alimentados por el SPEC directamente.

- **Carta de Servicios (opcional)**
Opcionalmente, el CENTRO puede manifestar en este Plan sus **COMPROMISOS** con los **USUARIOS**, y son controlarlos con Indicadores.

- **Plan de Contingencias (opcional)**
Igualmente, y de manera opcional, el CENTRO puede planificar distintas Acciones de control de los **Riesgos** hallados en el Análisis del Entorno (**DAFO**)

5.1. Despliegue del Plan Anual de Calidad del CENTRO

Como **despliegue** de todo lo anterior se presentará las líneas que conforman el actual **Plan Anual de Calidad** , y que será objeto de seguimiento y control.

5.2. Despliegue del Plan Anual de Calidad del CENTRO Facultad de Ciencias de la Educación en el año 2021

PlaMej		Plan de Mejora	Peso	Rangos		Responsable	Afecta	Origen	Medir	%Ejecutado
Cód	Objetivo	Acción	40	Desde	Hasta	Cargo	CódMEC	Denominación	Valor	39%
O-01	Cumplir con requerimientos DEVA de Acreditación		40							83%
1	*** Introduce nueva acción ***		0,76	abr-18	dic-21	Coordinador	4317263	Verificación		
2	Llevar a cabo reuniones periódicas con los delegados o delegadas de cada curso del Grado así como con los tutores de los cursos de Grado.		0,76	ene-18	dic-20	Coordinador	2502724	Renovación	100%	100%
3	Revisión y modificación de las guías docentes de las asignaturas del Grado.		0,76	jun-19	jul-21	Coordinador	2502724	Renovación	100%	100%
4	El coordinador requerirá a los responsables para que subsanen que se consideren inadecuados o insuficientes los recursos humanos, materiales, económicos, etc.		0,76	jun-19	jul-21	Coordinador	2502724	Renovación	100%	100%
5	Creación de una comisión específica para el estudio de la posible modificación del Plan de Estudios del Grado de Educación Primaria.		0,76	sep-18	jun-21	Coordinador	2502724	Renovación	100%	100%
6	Comunicación directa y frecuente con los profesores de nueva contratación.		0,76	sep-18	jul-21	Coordinador	2502724	Renovación	100%	100%
7	Aumentar el profesorado con contratación permanente como tutores académicos		0,76	ene-18	dic-20	Coordinador	2502724	Renovación	100%	100%
8	Informar en las reuniones periódicas de la necesidad de referencias correctamente el material no docente.		0,76	ene-18	dic-20	Coordinador	2502724	Renovación	100%	100%
9	Búsqueda de estrategias para mejorar la implicación del profesorado		0,76	sep-18	sep-22	Coordinador	2501717	Renovación	50%	50%
10	Mejora de ratio de estudiante/grupo		0,76	ene-17	dic-22	Coordinador	2501717	Renovación	50%	50%
11	Análisis de los datos relativos del número de estudiantes y su distribución en grupos		0,76	sep-17	jul-22	Coordinador	2501717	Renovación	50%	50%
12	Regulación de las funciones de los Coordinadores		0,76	sep-17	jul-21	Coordinador	2501717	Renovación	50%	50%
13	Orientación académica y profesional al alumnado		0,76	sep-17	jul-21	Coordinador	2501717	Renovación	50%	50%
14	Mejora de las instalaciones y recursos		0,76	sep-18	jul-19	Coordinador	2501717	Renovación	100%	100%
15	Relación entre las competencias pretendidas y los sistemas e instrumentos de evaluación		0,76	sep-17	jun-22	Coordinador	2501717	Renovación	50%	50%
16	Mejora de procedimientos de orientación		0,76	ene-17	dic-21	Coordinador	2501717	Renovación	50%	50%
17	Mejora de las plazas y oferta de movilidad		0,76	sep-18	jul-22	Coordinador	2501717	Renovación	50%	50%
18	Información sobre tutores y asesores de prácticas externas.		0,76	ene-21	dic-21	Coordinador	2501718	Renovación	50%	50%
19	Trasladar a los responsables del Centro y de las Infraestructuras de la UAL las mejoras necesarias		0,76	jul-18	oct-19	Coordinador	2501718	Renovación	100%	100%
20	Nuevo procedimiento para la defensa de los TFG		0,76	ene-19	dic-20	Coordinador	2501718	Renovación	100%	100%
21	Reclamar una disminución de la ratio estudiante/docente en este título		0,76	ene-21	dic-21	Coordinador	2501718	Renovación	50%	50%
22	Fomentar la participación de colectivos relacionados con la facultad en sus actividades		0,76	ene-21	dic-21	Decanato	2501718	Renovación	50%	50%
23	Análisis de resultados en las encuestas realizadas por el SPEC		0,76	ene-21	dic-21	Coordinador	2501718	Renovación	50%	50%
24	Elaborar un cronograma de medidas para incluir en el PAC de la facultad		0,76	ene-21	dic-21	Coordinador	2501718	Renovación	50%	50%
25	Fomentar el cumplimiento de la función coordinadora a todos los niveles		0,76	ene-21	dic-21	Coordinador	2501718	Renovación	50%	50%
26	Análisis anual de resultados de estudiantes y revisión de guías docentes		0,76	ene-19	dic-20	Coordinador	2501718	Renovación	100%	100%
27	Se ha puesto en marcha una sistemática de volcado de recomendaciones a los distintos títulos al finalizar el curso.		0,76	ene-18	mar-19	Coordinador	2502530	Renovación	100%	100%
28	Comisión de modificación		0,76	feb-18	dic-20	Coordinador	2502530	Renovación	50%	50%
29	Información en Secundaria		0,76	feb-17	jul-20	Coordinador	2502530	Renovación	100%	100%
30	El número de alumnos entrantes y saliente no es bajo		0,76	ene-17	dic-20	Coordinador	2502530	Renovación	100%	100%
31	Charlas con profesionales		0,76	feb-18	jun-20	Coordinador	2502530	Renovación	100%	100%
32	Implementar los procedimientos del SGC		0,76	ene-18	jul-20	Coordinador	2502530	Renovación	100%	100%
33	El SGC cuenta con todos los indicadores significativos		0,76	ene-19	dic-20	Coordinador	2502530	Renovación	100%	100%
34	Trasladar la recomendación a los órganos correspondientes		0,76	jun-18	dic-20	Coordinador	2502530	Renovación	50%	50%
35	Trasladar la información a los Departamentos y Áreas de Conocimiento		0,76	ene-19	dic-20	Coordinador	2502530	Renovación	50%	50%
36	Encuentro con la profesión, los tutores y asesores		0,76	may-18	dic-20	Coordinador/ Vicede	2502530	Renovación	100%	100%
37	Dar traslado al Decanato y al servicio de Infraestructura		0,76	ene-19	dic-20	Coordinador	2502530	Renovación	50%	50%
38	Mejorar el análisis de los resultados		0,76	ene-19	dic-20	Coordinador	2502530	Renovación	50%	50%
39	Estudio Anual de la Sostenibilidad		0,76	ene-19	dic-20	Coordinador	2502530	Renovación	50%	50%
40	Se actualizará la información Web de forma periódica y se solicitará al SPEC información al respecto		0,76	oct-17	sep-20	Coordinador	4312457	Renovación	100%	100%
41	Implementar un nuevo Sistema de Gestión de Calidad que complete y supere en detalle al actual		0,76	ene-19	ene-20	Coordinador	4312457	Renovación	100%	100%
42	Se trasladará dicha petición al SPEC. Se solicitará información al alumnado y profesorado sobre p		0,76	sep-18	sep-20	Coordinador	4312457	Renovación	100%	100%
43	Se trasladará dicha petición al SPEC para que se analice dicha circunstancia.		0,76	oct-18	sep-20	Coordinador	4312457	Renovación	100%	100%
44	Promover reuniones periódicas del E. docente y comisión académica, revisando y evaluando cons		0,76	oct-17	sep-20	Coordinador	4312457	Renovación	100%	100%
45	Se procederá a subir a la plataforma (Alfresco) las actas de coordinación, así como en la web de la		0,76	sep-17	sep-19	Coordinador	4312457	Renovación	100%	100%
46	Se plantearán en el seno de la Comisión Académica las circunstancias del alumnado de nuevo ing		0,76	sep-17	sep-20	Coordinador	4312457	Renovación	100%	100%
47	Realización de un cuestionario inicial (expectativas/demandas) y final (satisfacción/propuestas) d		0,76	sep-17	sep-20	Coordinador	4312457	Renovación	100%	100%
48	Realización de un cuestionario inicial (expectativas/demandas) y final (satisfacción/propuestas) d		0,76	sep-17	sep-20	Coordinador	4312457	Renovación	100%	100%
49	Analizar las causas de insatisfacción en la CCC		0,76	ene-17	sep-20	Coordinador	4312457	Renovación	100%	100%

50	Implementar un nuevo Sistema de Gestión de Calidad que complete y supere en detalle al actual.	0,76	ene-17	sep-20	Coordinador	4312457	Renovación	100%	100%
51	Se llevará a cabo un análisis de la implementación de la nueva memoria de verificación en contra	0,76	ene-19	dic-20	Coordinador	4312457	Renovación	100%	100%
52	Se llevará a cabo la publicación en la plataforma de los acuerdos adoptados en el seno de la Com	0,76	ene-19	dic-20	Coordinador	4312457	Renovación	100%	100%
53	Se llevará a cabo un seguimiento del perfil formativo de los docentes, así como participación en c	0,76	ene-19	dic-20	Coordinador	4312457	Renovación	100%	100%
54	Se habilitará información a través de la página web de orientación académica y profesional.	0,76	ene-19	dic-20	Coordinador	4312457	Renovación	100%	100%
55	Se pedirá información al SPEC al respecto así como al Servicio Universitario de Empleo.	0,76	ene-19	dic-20	Coordinador	4312457	Renovación	100%	100%
56	Se especificará en las guías el conjunto de aspectos que se señalan respondiendo a las indicacion	0,76	ene-19	dic-20	Coordinador	4312457	Renovación	100%	100%
57	A través del proceso de edición-revisión de UAL, se llevará a cabo la elaboración, coordinación y r	0,76	ene-19	dic-20	Coordinador	4312457	Renovación	100%	100%
58	Se recoge esta información cada año en la encuesta/asamblea de satisfacción que se lleve a cabo	0,76	ene-19	dic-20	Coordinador	4312457	Renovación	100%	100%
59	Se están recogiendo sugerencias que se formulen en el buzón web y las del equipo docente en re	0,76	ene-19	dic-20	Coordinador	4312457	Renovación	100%	100%
60	Se traslada dicha recomendación al SPEC.	0,76	ene-19	dic-20	Coordinador	4312457	Renovación	100%	100%
61	Se traslada dicha recomendación al SPEC.	0,76	ene-19	dic-20	Coordinador	4312457	Renovación	100%	100%
62	En la nueva web de la titulación, se recoge en cada pestaña la normativa que le corresponde.	0,76	jul-20	dic-20	Coordinador	4312457	Renovación	100%	100%
63	El apartado de información se ha eliminado en la nueva web del título, se ha sustituido por inform	0,76	jul-20	dic-20	Coordinador	4312457	Renovación	100%	100%
64	Se está recopilando la información al respecto del SPEC y del Decanato de Prácticas de la Faculta	0,76	jul-20	dic-21	Coordinador	4312457	Renovación	50%	50%
65	Se solicitará al SPEC información al respecto y crearemos un grupo de discusión con varios emple	0,76	jul-20	dic-21	Coordinador	4312457	Renovación	50%	50%
66	Ya se han finalizado las acciones de mejora de año 2019.	0,76	jul-20	dic-20	Coordinador	4312457	Renovación	100%	100%
67	Se recoge ya en las evaluaciones del título, pero además vamos a consultar mediante entrevista	0,76	jul-20	dic-21	Coordinador	4312457	Renovación	50%	50%
68	Se va a subir a la web y a al fresco el manual de prácticas incluyendo la información solicitada.	0,76	jul-20	dic-21	Coordinador	4312457	Renovación	50%	50%
69	Se van a implementar unas jornadas/charlas sobre orientación académica y profesional del prop	0,76	jul-20	dic-21	Coordinador	4312457	Renovación	50%	50%
70	Se van a realizar entrevista y encuestas al alumnado egresado al respecto y en función de ello, se	0,76	jul-20	dic-21	Coordinador	4312457	Renovación	50%	50%
71	Crearemos un grupo de discusión de empleadores del título, que ayude a ampliar la información	0,76	jul-20	dic-21	Coordinador	4312457	Renovación	50%	50%
72	Se solicitará un proyecto de innovación docente para implicar a todos los docentes del máster en	0,76	jul-19	dic-21	Coordinador	4312458	Renovación	100%	100%
73	Se realiza una jornada de bienvenida en la que se explican todas las características del Máster se	0,76	sep-17	jul-19	Coordinador	4312458	Renovación	100%	100%
74	La participación en un Proyecto de Innovación Docente ha permitido elaborar Guía práctica de es	0,76	oct-17	jul-18	Coordinador	4312458	Renovación	100%	100%
75	La participación en diferentes Proyectos de Innovación Docente ha permitido mejorar la metodol	0,76	oct-17	jul-18	Coordinador	4312458	Renovación	100%	100%
76	Se propone la participación de la Coordinadora en la Comisión de Calidad del Centro	0,76	sep-17	jul-19	Coordinador	4312458	Renovación	100%	100%
77	A través de la participación de los docentes del Máster en los proyectos de Innovación docente y	0,76	sep-17	jul-19	Coordinador	4312458	Renovación	100%	100%
78	Profundizar en detalle en los informes de resultados del SGC.	0,76	oct-17	jul-20	Coordinador	4312458	Renovación	100%	100%
79	Se recomienda a los estudiantes que finalizan a darse de alta en el Programa de Antiguos Alumn	0,76	sep-18	jul-20	Coordinador	4312458	Renovación	100%	100%
80	Se redactarán nuevos criterios de asignación en la normativa del TFM del máster por la comisión	0,76	ene-17	ene-19	Coordinador	4312458	Renovación	100%	100%
81	Se solicitará al SGC su incorporación en la web	0,76	ene-19	dic-20	Coordinador	4312458	Renovación	100%	100%
82	Se solicitará a la unidad competente su incorporación	0,76	ene-19	dic-20	Coordinador	4312458	Renovación	100%	100%
83	Se solicitará al vicerrectorado correspondiente la reincorporación del itinerario extinguido por pr	0,76	ene-19	dic-20	Coordinador	4312458	Renovación	100%	100%
84	Se solicitará esta información por parte de la Coordinación del Máster a través de una encuesta	0,76	ene-19	dic-20	Coordinador	4312458	Renovación	50%	50%
85	Enlazar al SGC del Centro	0,76	ene-19	dic-20	Coordinador	4312458	Renovación	100%	100%
86	Incorporar la información de los Grupos de Investigación vinculados al Máster, así como la inform	0,76	ene-19	dic-20	Coordinador	4312458	Renovación	100%	100%
87	Se solicitará a la Unidad correspondiente que mejore este aspecto en la recopilación de indicador	0,76	ene-19	dic-20	Coordinador	4312458	Renovación	50%	50%
88	Se solicitará a la Unidad con competencias en este aspecto que sea modificado.	0,76	ene-19	dic-20	Coordinador	4312458	Renovación	100%	100%
89	La Comisión de Calidad del Centro impulsará la participación de los Grupos de Interés en al SGC.	0,76	ene-19	dic-20	Coordinador	4312458	Renovación	100%	100%
90	Analizar la evaluación de forma individual.	0,76	ene-19	dic-20	Coordinador	4312458	Renovación	100%	100%
91	Realizar una Jornada de Investigación en Intervención en Convivencia Escolar	0,76	ene-19	dic-20	Coordinador	4312458	Renovación	100%	100%
92	Incluir análisis de los aspectos referidos en la Comisión Académica	0,76	ene-19	dic-20	Coordinador	4312458	Renovación	50%	50%
93	Se solicitó a la Unidad competente en orientación académica y profesional de la UAL la incorpora	0,76	ene-19	dic-20	Coordinador	4312458	Renovación	100%	100%
94	Modificar la normativa TFM	0,76	jul-20	dic-20	Coordinador	4312458	Renovación	50%	50%
95	Cambios en la web del Máster	0,76	jul-20	dic-21	Coordinador	4312458	Renovación	50%	50%
96	Diseñar un procedimiento formal en el SGC	0,76	jul-20	dic-21	Coordinador	4312458	Renovación	100%	100%
97	Solicitud de inclusión de los datos a la entidad correspondiente	0,76	jul-20	dic-21	Coordinador	4312458	Renovación	50%	50%
98	Cambios en la Web del Máster	0,76	jul-20	dic-21	Coordinador	4312458	Renovación	50%	50%
99	Solicitud de inclusión de los datos a la entidad correspondiente	0,76	jul-20	dic-21	Coordinador	4312458	Renovación	50%	50%
100	Revisar las acciones pendientes	0,76	jul-20	dic-20	Coordinador	4312458	Renovación	50%	50%
101	Elaboración de un plan anual de motivación del profesorado a través de la participación en proy	0,76	jul-20	dic-21	Coordinador	4312458	Renovación	50%	50%
102	Reunión a los docentes para reflexionar y proponer medidas	0,76	jul-20	dic-21	Coordinador	4312458	Renovación	50%	50%
103	Realizar Jornada de acogida y actualizar la web complementaria del Máster	0,76	jul-20	dic-21	Coordinador	4312458	Renovación	50%	50%

104	Realizar Jornada de acogida y actualizar la web complementaria del Máster	0,76	jul-20	dic-21	Coordinador	4312458	Renovación	50%	50%
105	Incluir criterios de evaluación y calificación en la normativa de TFM	0,76	jul-20	dic-21	Coordinador	4312458	Renovación	50%	50%
106	Análisis de demandas de empleadores y egresados	0,76	jul-20	dic-21	Coordinador	4312458	Renovación	50%	50%
107	Reuniones con periodicidad, al menos, bimensual de la Comisión Académica del Máster para dise	0,76	ene-17	jun-17	Coordinador	4312459	Renovación	100%	100%
108	Asignación de tutor/a a cada estudiante en la reunión de presentación del Máster, al inicio del cu	0,76	ene-17	feb-17	Coordinador	4312459	Renovación	100%	100%
109	Mostrar en la Comisión de Calidad de la Facultad la necesidad de incrementar la satisfacción	0,76	ene-19	dic-20	Coordinador	4312459	Renovación	100%	100%
110	Actualizar la Web del título con la documentación del SGC	0,76	ene-19	dic-20	Coordinador	4312459	Renovación	100%	100%
111	Hacer públicos los Planes de Mejora y los IARS de la Comisión de Calidad	0,76	ene-19	dic-20	Coordinador	4312459	Renovación	100%	100%
112	Desplegar el procedimiento de documentación del SGC	0,76	ene-19	dic-20	Coordinador	4312459	Renovación	100%	100%
113	Implantar el nuevo SGC del Centro completamente	0,76	ene-19	dic-20	Coordinador	4312459	Renovación	100%	100%
114	Poner en marcha la nueva Web académica	0,76	ene-19	dic-20	Coordinador	4312459	Renovación	100%	100%
115	El título se ha dotado de un cuadro de mando que permite analizar los resultados clave	0,76	ene-19	dic-20	Coordinador	4312459	Renovación	100%	100%
116	Analizar especialmente las tasas de éxito, rendimiento y resultados académicos de los estudiante	0,76	ene-19	dic-20	Coordinador	4312459	Renovación	100%	100%
117	Describir lo descrito en la recomendación en el próximo autoinforme de renovación	0,76	ene-19	dic-20	Coordinador	4312459	Renovación	100%	100%
118	Poner en marcha la nueva Web académica	0,76	ene-19	dic-20	Coordinador	4312459	Renovación	100%	100%
119	Poner en marcha la nueva Web académica	0,76	ene-19	dic-20	Coordinador	4312459	Renovación	100%	100%
120	Solicitar los datos a la Unidad de Enseñanza Virtual y analizar los mismos	0,76	ene-19	dic-20	Coordinador	4312459	Renovación	50%	50%
121	Analizar las quejas y sugerencias de los estudiantes al respecto	0,76	ene-19	dic-20	Coordinador	4312459	Renovación	100%	100%
122	Analizar la evolución del indicador de satisfacción con la orientación	0,76	ene-19	dic-20	Coordinador	4312459	Renovación	100%	100%
123	Incluir todos estos aspectos en el siguiente autoinforme de renovación de la acreditación	0,76	ene-19	dic-20	Coordinador	4312459	Renovación	100%	100%
124	Valorar en la Comisión Académica	0,76	ene-16	dic-20	Coordinador	4312459	Renovación	100%	100%
125	Incluir las tasas en el SGC	0,76	ene-19	dic-20	Coordinador	4312459	Renovación	100%	100%
126	Revisión anual de las Guías Docentes	0,76	ene-19	dic-20	Coordinador	4312459	Renovación	100%	100%
127	Análisis de la satisfacción en el SGC	0,76	ene-19	dic-20	Coordinador	4312459	Renovación	50%	50%
128	Análisis de resultados anualmente	0,76	ene-19	dic-20	Coordinador	4312459	Renovación	100%	100%
129	Incorporar indicadores al SGC	0,76	ene-19	dic-20	Coordinador	4312459	Renovación	100%	100%
130	Análisis anual de la tasa de graduación	0,76	ene-19	dic-20	Coordinador	4312459	Renovación	100%	100%
131	Ampliar el número de indicadores del SGC	0,76	ene-19	dic-20	Coordinador	4312459	Renovación	100%	100%
132	Analizar las causas de abandono	0,76	ene-19	dic-20	Coordinador	4312459	Renovación	100%	100%
O-02	Mejorar los resultados del proceso de enseñanza-aprendizaje	20							31%
133	Crear las respectivas comisiones que conduzcan a la modificación de los Planes de Estudios	7,69	abr-19	dic-21	Coordinador	CENTRO	DAFO		
134	Elaboración de un protocolo de recepción de nuevo personal docente sin vinculación permanente	7,69	abr-19	ene-20	coordinador	CENTRO	DAFO	50%	50%
135	Reclamar al equipo de gobierno de la UAL la reducción de la ratio alumnos/GD	7,69	ene-21	dic-21	Equipo Decanal	7000979	DAFO		
136	Realizar reuniones de coordinación docente intratítulo e intertítulo	7,69	ene-21	dic-21	Equipo Decanal	CENTRO	Resultados		
137	Potenciar la adquisición del B2 de idiomas entre el alumnado	7,69	ene-21	dic-21	Equipo Decanal	CENTRO	DAFO	50%	50%
138	Organizar un seminario anual con los asesores de prácticas, para informar sobre las líneas gener	7,69	ene-21	dic-21	Equipo Decanal	CENTRO	DAFO		
139	Definir criterios de asignación de créditos de TFG	7,69	ene-21	dic-21	Facultad	2501718	Resultados		
140	Elaboración de horarios de clases acordes a la presencialidad de la docencia	7,69	ene-21	dic-21	Facultad	2501718	Resultados	50%	50%
141	Aprobación de un sistema de defensa de TFE en el centro	7,69	ene-21	ene-22	Facultad	2501718	Resultados	50%	50%
142	Desarrollo de materiales y documentos guías para tutores internos y organización de sesiones in	7,69	sep-20	dic-21	Monia Rodorigo/Ma	2502530	Resultados	50%	50%
143	Reunión de coordinación en la que se debatirán las opciones de divulgación y se planificará la acc	7,69	feb-21	dic-21	Equipo de Coordinac	2502530	Resultados	50%	50%
144	Mejorar la tasa de graduación desarrollando un seguimiento individualizado a cada alumno en e	7,69	feb-21	dic-22	Coordinador	4312457	Resultados	50%	50%
145	Reducir la tasa de abandono mediante un seguimiento para orientarlos y ayudarlos resolver posi	7,69	feb-21	dic-22	Coordinador	4312457	Resultados	50%	50%
O-03	Ser un centro de referencia para el entorno	15							0%
146	Implantar una sistemática para: Redes Sociales, Listas de distribución de correo, Comunicación a	33,33	jun-18	dic-21	Coordinador	CENTRO	DAFO		
147	Instaurar mesas de debate de interés educativo y/o socioeducativo, con miembros de la sociedad	33,33	ene-21	dic-21	Equipo Decanal	CENTRO	DAFO		
148	Establecer encuentros con centros educativos y/o socioeducativos para favorecer la realización d	33,33	ene-21	dic-21	Equipo Directivo	CENTRO	DAFO		
O-04	Mejorar los niveles de respuesta a las encuestas de satisfacción del SGC	10							0%
149	Concienciar a los docentes para invitar a los estudiantes, en horario de clase, para la realización	100,00	ene-21	dic-21	Equipo Decanal	CENTRO	DAFO		
O-05	Mejorar la comunicación de la Facultad	15							0%
150	Elaborar un documento de bienvenida a los nuevos docentes explicándoles las características de	25,00	ene-21	dic-21	Equipo Decanal	CENTRO	DAFO		
151	Preparar un tríptico con las características fundamentales del Manual de Calidad de la Facultad,	25,00	ene-21	dic-21	Equipo Decanal	CENTRO	DAFO		
152	Iniciar y mantener activa la comunicación de la Facultad por redes sociales	25,00	ene-21	dic-21	Equipo Decanal	CENTRO	DAFO		
153	Intensificar la publicidad de las actividades realizadas por la Facultad y por los diferentes títulos	25,00	ene-21	dic-21	Equipo Decanal	CENTRO	DAFO		

PlaCon	Plan de Control		Peso	Rangos		Indicadores		Medir	%Cumplido
	Cód	Proceso		Indicador	Umbral	Meta	Tendencia		
PA02	Quejas y Sugerencias		3						0%
1000		Satisfacción de los recién egresados con el procedimiento de quejas / sugerencias	20			Ascendente	Anual		0%
1001		Número de Sugerencias de los Estudiantes del CENTRO	20			Ascendente	Anual		
1002		Número de Quejas de los Estudiantes del CENTRO	20			Descendente	Anual		
1071		Número de Quejas Académicas de los Estudiantes del CENTRO	40			Descendente	Anual		
PA05	Gestión del PAS y el PDI		8						0%
1003		Número de Profesores excelentes en DOCENTIA	20			Ascendente	Anual		
1004		Ratio de Quinquenios	20			Ascendente	Anual		
1005		Ratio de Sexenios	20			Ascendente	Anual		
1006		Ratio de Formación	20			Ascendente	Anual		
1007		Tasa Sexenios vivos	20			Ascendente	Anual		
PA06	Auditoría Interna		3						0%
1008		Tasa de Incidencias en Auditoría Interna	100			Descendente	Anual		
PA07	Gestión de expedientes académicos y administrativos		3						0%
1009		Número de traslados de expediente salientes del título	50			Descendente	Anual		
1010		Número de traslados de expediente entrantes del título	50			Ascendente	Anual		
PC02	Perfiles de ingreso y captación de nuevos estudiantes		9						0%
1011		GAP de género en matrícula de nuevo ingreso en GRADO y MÁSTER	100			Descendente	Anual		
PC03	Selección, Admisión y Matrícula		10						0%
1013		Número de plazas ofertadas de nuevo ingreso en GRADO	2			Ascendente	Anual		
1014		Tasa de demanda de plazas en GRADO	10			Ascendente	Anual		
1015		Nota de corte del cupo general en GRADO	10			Ascendente	Anual		
1016		Nota de corte mayores 25 años en GRADO	4			Ascendente	Anual		
1017		Nota de corte mayores 40 años en GRADO	4			Ascendente	Anual		
1018		Nota de corte mayores 45 años en GRADO	4			Ascendente	Anual		
1019		Nota de corte de Titulados en GRADO	4			Ascendente	Anual		
1020		Número total de matriculados en GRADO	10			Ascendente	Anual		
1021		Número de matriculados de nuevo ingreso en GRADO	10			Ascendente	Anual		
1023		Nota media de ingreso en GRADO	10			Ascendente	Anual		
1022		Número total de matriculados en MÁSTER	10			Ascendente	Anual		
1024		Número de matriculados de nuevo ingreso en MÁSTER	2			Ascendente	Anual		
1025		Tasa de demanda de plazas en MÁSTER	10			Ascendente	Anual		
1026		Nota media de ingreso en MÁSTER	10			Ascendente	Anual		
PC04	Acogida y Orientación Académica		5						0%
1028		Satisfacción con la acogida y la orientación académica	100			Ascendente	Anual		
PC05	Planificación y Desarrollo de la enseñanza		12						0%
1029		Satisfacción de los estudiantes con la labor docente de los profesores	100			Ascendente	Anual		
PC06	Gestión de la movilidad entrante y saliente		8						0%
1030		Satisfacción de los estudiantes de movilidad entrante	20			Ascendente	Anual		
1031		Satisfacción de los estudiantes de movilidad saliente	20			Ascendente	Anual		
1032		Satisfacción de los coordinadores de movilidad	10			Ascendente	Anual		
1033		Número de convenios de movilidad	10			Ascendente	Anual		
1034		Número de estudiantes de movilidad entrante	20			Ascendente	Anual		
1035		Número de estudiantes de movilidad saliente	20			Ascendente	Anual		
PC07	Gestión de las prácticas externas		8						0%
1036		Satisfacción de los estudiantes con las prácticas externas	20			Ascendente	Anual		
1037		Satisfacción de los tutores internos con las prácticas externas	10			Ascendente	Anual		
1038		Satisfacción de los tutores externos con las prácticas externas	10			Ascendente	Anual		
1039		Número de convenios para prácticas externas en vigor	20			Ascendente	Anual		
1040		Número de tutores internos de prácticas externas	10			Ascendente	Anual		
1041		Número de tutores externos de prácticas externas	10			Ascendente	Anual		
1042		Ratio de puestos ofertados de prácticas externas	20			Ascendente	Anual		

PC08	Evaluación del Aprendizaje	12							0%
1043	Tasa de Éxito	15			Ascendente	Anual			
1044	Tasa de Rendimiento	15			Ascendente	Anual			
1045	Tasa de Expectativas	5			Ascendente	Anual			
1046	Tasa de Excelencia académica	5			Ascendente	Anual			
1047	Tasa de Graduación	10			Ascendente	Anual			
1048	Tasa de Abandono	15			Descendente	Anual			
1049	Duración media de los estudios Grados	5			Descendente	Anual			
1050	Duración media de los estudios Master 1 año	2,5			Descendente	Anual			
1072	Duración media de los estudios Master 2 años	2,5			Descendente	Anual			
1051	Tasa de Eficiencia	10			Ascendente	Anual			
1069	Nota media de egresados en GRADO	5			Ascendente	Anual			
1070	Nota media de egresados en MÁSTER	5			Ascendente	Anual			
1073	Número de egresados en GRADO y MÁSTER	5			Ascendente	Anual			
PC11	Información pública y difusión	5							0%
1055	Satisfacción del PDI con la información y difusión del título	40			Ascendente	Anual			
1056	Satisfacción del PAS con la información y difusión del título	10			Ascendente	Anual			
1057	Satisfacción de los estudiantes con la información y difusión del título	50			Ascendente	Anual			
PC09	Gestión y revisión de la inserción laboral y orientación profesional	6							0%
1058	Satisfacción de los egresados con la formación recibida	25			Ascendente	Anual			
1059	Tasa de inserción laboral TIL	25			Ascendente	Anual			
1060	Tasa de inserción profesional TIP	0			Ascendente	Anual			
1061	Tasa de paro registrado TPR	50			Descendente	Anual			
1053	Número de egresados el curso anterior que han abierto IPI	0			Ascendente	Anual			
1052	Número de estudiantes que han abierto IPI	0			Ascendente	Anual			
PC14	Recogida de necesidades, expectativas y satisfacción	7							0%
1062	Satisfacción global de estudiantes recién egresados	20			Ascendente	Anual			
1063	Satisfacción global del PDI	15			Ascendente	Anual			
1064	Satisfacción global del PAS	10			Ascendente	Anual			
1065	Satisfacción de los empleadores con los EGRESADOS	15			Ascendente	Anual			
1066	Satisfacción de los estudiantes recién egresados con los recursos materiales	15			Ascendente	Anual			
1067	Satisfacción del PDI con los recursos materiales	15			Ascendente	Anual			
1068	Satisfacción del PAS con los recursos materiales	10			Ascendente	Anual			
PC10	Suspensión/extinción del título	1							0%
1054	Número de Quejas relacionadas con la suspensión o extinción	100			Descendente	Anual			