

UNIVERSIDAD DE ALMERÍA

Calidad Académica
Sistema de Garantía de Calidad

Centro

Facultad de Ciencias Económicas y Empresariales

PAC - Plan Anual de Calidad del CENTRO

Año
2022

Aprobado por Comisión de Calidad del CENTRO

4 de abril del 2022



1. Alcance

El alcance detalla el **ámbito** de aplicación del presente Plan Anual de Calidad de CENTRO. Es de afectación tanto a las personas como a procesos que son propios del CENTRO y sus **TÍTULOS**:

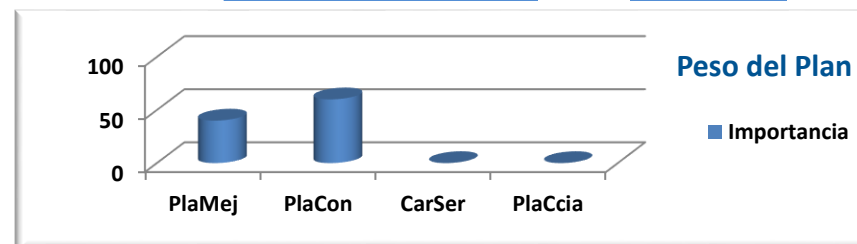
Código	Denominación
04008081	Facultad de Ciencias Económicas y Empresariales
7000650	Doble Grado en Derecho y en Administración y Dirección de Emp
2501719	Grado en Administración y Dirección de Empresas (Plan 2010)
2501721	Grado en Economía (Plan 2010)
2504027	Grado en Economía (Plan 2019)
2501722	Grado en Finanzas y Contabilidad (Plan 2010)
2501723	Grado en Marketing e Investigación de Mercados (Plan 2010)
2501725	Grado en Turismo (Plan 2010)
4315264	Máster en Auditoría de Cuentas
4312322	Máster en Contabilidad y Finanzas Corporativas
4314551	Máster en Desarrollo y Codesarrollo Local Sostenible
4315229	Máster en Dirección y Economía de la Empresa
4312627	Máster en Gestión Internacional de la Empresa e Idiomas

Total de Títulos asociados al CENTRO: 12

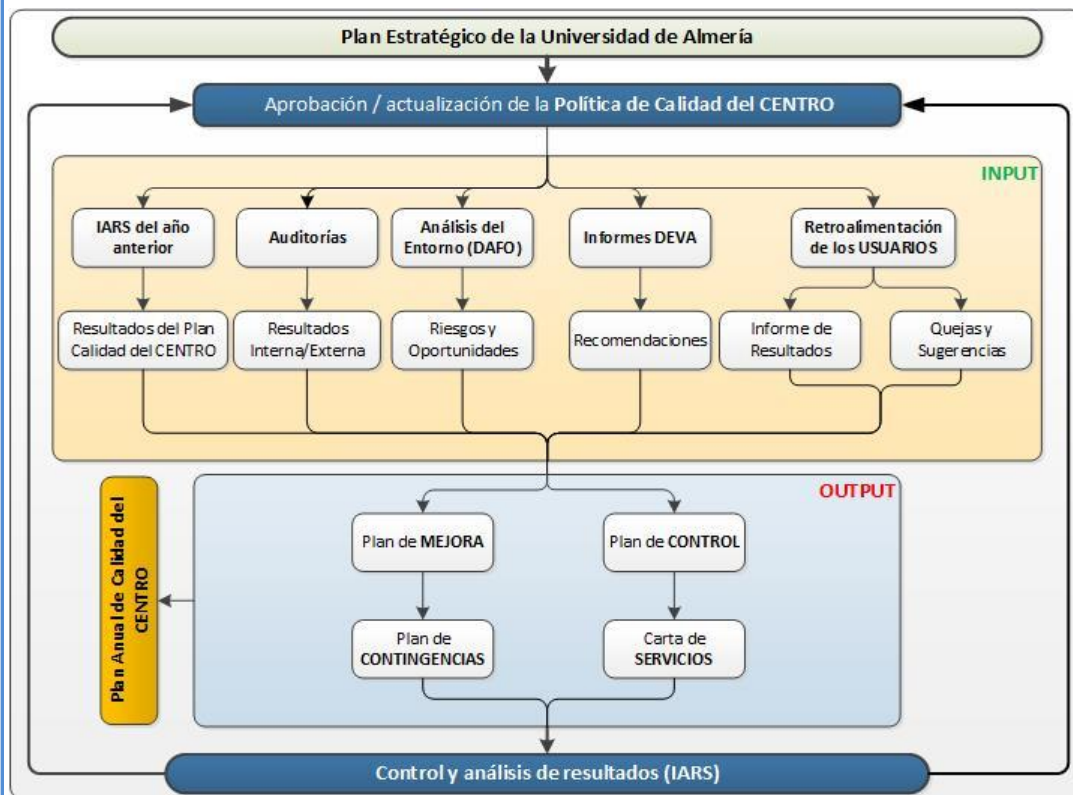
2. Importancia de Planes Operativos del Plan Anual de Calidad (Peso)

Uno de los factores necesarios para efectuar el cálculo del **cumplimiento** y **ejecución** de los distintos **Planes Operativos** es determinar su **IMPORTANCIA**. Entendemos que un Plan esta **activado** cuando su "Importancia" es **superior a cero**.

Peso de los Planes		Importancia
Plan de Mejora	PlaMej	40
Plan de Control	PlaCon	60
Carta de Servicios	CarSer	0
Plan de Contingencias	PlaCcia	0

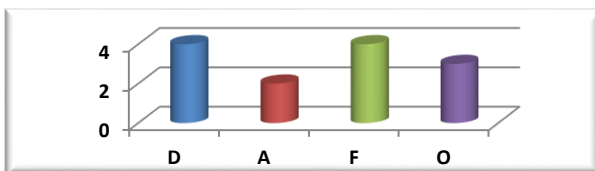
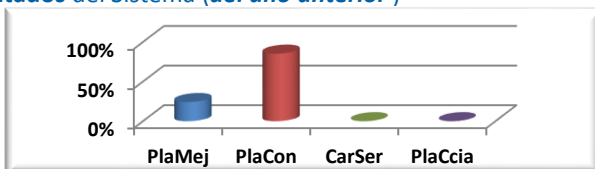


3. Estructura del Plan Anual de Calidad ((PAC)



4. Entradas para la elaboración del PAC: INPUT's

- **IARS:** Informe de Anual de **Resultados** del Sistema (*del año anterior*)
 - Plan de Mejora **24%**
 - Plan de Control **85%**
 - Carta de Servicios **0%**
 - Plan de Contingencias **0%**
- **Resultados de Auditorías:**
 - Interna (*año anterior*) **60%**
- **Análisis del Entorno (DAFO)**
 - Debilidades **4**
 - Amenazas **2**
 - Fortalezas **4**
 - Oportunidades **3**



- **Informes DEVA:** recomendaciones Informes de seguimiento, acreditación ...
 - Recomendaciones: derivadas del Informe DEVA
- **Retroalimentación de USUARIOS**
 - Resultados obtenidos y presentados en los informes de CENTROS y TÍTULOS, incluyendo la pate de OBSERVACIONES
 - Quejas y Sugerencias

5. Plan Anual de Calidad del CENTRO: OUTPUT's

En este apartado se detalla la propuesta de **Plan Anual de Calidad** segregado en **Planes Operativos** :

- **Plan de Mejora**
Conjunto de **Objetivos** que determinan la **MEJORA** del CENTRO para el año en curso. Los **Objetivos** se concretan en **Acciones** y se mide su ejecución.

Como detalle específico de las **Acciones** del **Plan de Mejora** hay que señalar la **clasificación según su ORIGEN** :

- (1) Informes DEVA: **Verificación / Implanta**
- (2) Informes DEVA: **Modificación**
- (3) Informes DEVA: **Seguimiento**
- (4) Informes DEVA: **Renovación** de la Acreditación
- (5) Análisis del entorno (**DAFO**)
- (6) Resultados de años anteriores
- (7) Hallazgos en el Proceso de **AUDITORÍA**
- (8) Propuestas de **USUARIOS** (Satisfacción y QS's)

- **Plan de Control**
Los procesos declarados en el Manual de Calidad se controlan a través de distintos **Indicadores**. Éstos son alimentados por el **SPEC** directamente.

- **Carta de Servicios (opcional)**
Opcionalmente, el CENTRO puede manifestar en este Plan sus **COMPROMISOS** con los **USUARIOS**, y son controlarlos con **Indicadores**.

- **Plan de Contingencias (opcional)**
Igualmente, y de manera opcional, el CENTRO puede planificar distintas **Acciones** de control de los **Riesgos** hallados en el Análisis del Entorno (**DAFO**)

5.1. Despliegue del Plan Anual de Calidad del CENTRO

Como **despliegue** de todo lo anterior se presentará las líneas que conforman el actual **Plan Anual de Calidad** , y que será objeto de seguimiento y control.

5.2. Despliegue del Plan Anual de Calidad del CENTRO Facultad de Ciencias Económicas y Empresariales en el año 2022

18%

PlaMej Cód	Plan de Mejora		Peso 40	Rangos		Responsable Cargo	Afecta CódMEC	Origen Denominación	Medir Valor	%Ejecutado
	Objetivo	Acción		Desde	Hasta					
O-01	Cumplir con requerimientos DEVA de Acreditación		30							81%
1		Modificación web.	0,79	sep.-17	feb.-22	Coordinador	2501719	Renovación	100%	100%
2		Seguimiento interno.	0,79	sep.-17	sep.-20	Coordinador	2501719	Renovación	100%	100%
3		Campañas de incentivos para fomentar la participación en las encuestas de los distintos grupos de interés.	0,79	sep.-17	sep.-20	Coordinador	2501719	Renovación	100%	100%
4		Seguimiento del programa Docentia.	0,79	sep.-17	feb.-22	Coordinador	2501719	Renovación	100%	100%
5		Análisis interno de la plantilla docente.	0,79	sep.-17	feb.-22	Coordinador	2501719	Renovación	100%	100%
6		Dar más difusión al servicio de orientación académica y profesional de la Universidad.	0,79	sep.-17	sep.-20	Coordinador	2501719	Renovación	100%	100%
7		Cursos específicos de idiomas para alumnos de la Facultad.	0,79	sep.-17	feb.-22	Coordinador	2501719	Renovación	100%	100%
8		Programa JUMP para formar a los universitarios en competencias transversales profesionales.	0,79	sep.-17	feb.-22	Servicio de Formación	2501719	Renovación	100%	100%
9		Análisis del Informe de resultados de los Títulos Oficiales de la UAL.	0,79	sep.-17	feb.-22	Coordinador	2501719	Renovación	100%	100%
10		Solicitud de indicadores más precisos y desagregados.	0,79	sep.-17	feb.-22	Coordinador	2501719	Renovación	100%	100%
11		Competencias de las asignaturas alternativas a las prácticas en empresa	0,79	abr.-21	dic.-21	Coordinador	2504027	Verificación	100%	100%
12		Mejorar información web	0,79	sep.-21	sep.-22	Coordinador	2504027	Seguimiento	100%	100%
13		Completar información en la web	0,79	sep.-21	sep.-22	Coordinador	2504027	Seguimiento	100%	100%
14		Mejorar información web	0,79	sep.-21	sep.-22	Coordinador	2504027	Seguimiento	50%	50%
15		Información sobre prácticas externas y convenios con las empresas	0,79	sep.-21	sep.-22	Coordinador	2504027	Seguimiento		
16		Modificación de la página web	0,79	sep.-17	feb.-22	Coordinador	2501722	Renovación	100%	100%
17		Seguimiento interno.	0,79	sep.-17	sep.-20	Coordinador	2501722	Renovación	100%	100%
18		Campaña de incentivos para fomentar la participación en las encuestas de los distintos grupos de interés.	0,79	sep.-17	sep.-20	Coordinador	2501722	Renovación	100%	100%
19		Difusión del programa Docentia.	0,79	sep.-17	feb.-22	Coordinador	2501722	Renovación	100%	100%
20		Análisis interno de la plantilla docente.	0,79	sep.-17	feb.-22	Secretariado de Prof.	2501722	Renovación	100%	100%
21		Tutorías de orientación.	0,79	sep.-17	sep.-20	Facultad/SUE	2501722	Renovación	100%	100%
22		Cursos específicos de idiomas para alumnos Facultad.	0,79	sep.-17	feb.-22	Coordinador	2501722	Renovación	100%	100%
23		Programa JUMP, para formar a los universitarios en competencias transversales profesionales.	0,79	sep.-17	feb.-22	Coordinador	2501722	Renovación	100%	100%
24		Solicitud y análisis de información.	0,79	sep.-17	feb.-22	Coordinador	2501722	Renovación	100%	100%
25		Realizar los análisis anuales incluyendo comparaciones	0,79	sep.-17	feb.-22	Coordinador	2501722	Renovación	100%	100%
26		Análisis del Informe de resultados de los Títulos Oficiales de la UAL.	0,79	sep.-17	feb.-22	Coordinador	2501722	Renovación	100%	100%
27		Solicitud de indicadores más precisos y desagregados.	0,79	sep.-17	feb.-22	Coordinador	2501722	Renovación	100%	100%
28		Modificación de la página web.	0,79	sep.-17	feb.-22	Coordinador	2501723	Renovación	100%	100%
29		Seguimiento interno.	0,79	sep.-17	sep.-20	Coordinador	2501723	Renovación	100%	100%
30		Campañas de incentivos para fomentar la participación en los distintos grupos de interés.	0,79	sep.-17	sep.-20	Coordinador	2501723	Renovación	100%	100%
31		Seguimiento del programa Docentia.	0,79	sep.-17	feb.-22	Coordinador	2501723	Renovación	100%	100%
32		Análisis interno de la plantilla docente.	0,79	sep.-17	feb.-22	Coordinador	2501723	Renovación	100%	100%
33		Tutorías de orientación.	0,79	sep.-17	ene.-20	Coordinador	2501723	Renovación	100%	100%
34		Cursos específicos de idiomas para alumnos de la Facultad.	0,79	sep.-17	feb.-22	Coordinador	2501723	Renovación	100%	100%
35		Programa JUMP para formar a los universitarios en competencias transversales profesionales.	0,79	sep.-17	feb.-22	Coordinador	2501723	Renovación	100%	100%
36		Solicitud y análisis de la información.	0,79	sep.-17	sep.-20	Coordinador	2501723	Renovación	100%	100%
37		Análisis del Informe de resultados de los Títulos Oficiales de la UAL.	0,79	sep.-17	feb.-22	Coordinador	2501723	Renovación	100%	100%
38		Solicitud de indicadores más precisos y desagregados.	0,79	sep.-17	sep.-20	Coordinador	2501723	Renovación	100%	100%
39		Seguimiento interno.	0,79	sep.-17	sep.-20	Coordinador	2501725	Renovación	100%	100%
40		Campañas de incentivos para fomentar la participación en los distintos grupos de interés.	0,79	sep.-17	sep.-20	Coordinador	2501725	Renovación	100%	100%
41		Seguimiento del programa Docentia.	0,79	sep.-17	feb.-22	Coordinador	2501725	Renovación	100%	100%
42		Tutorías de titulación.	0,79	sep.-17	feb.-22	Facultad	2501725	Renovación	100%	100%
43		Cursos específicos de idiomas para los alumnos de la Facultad.	0,79	sep.-17	feb.-22	Facultad	2501725	Renovación	100%	100%
44		Programa JUMP para formar a los universitarios en competencias transversales y profesionales.	0,79	sep.-17	feb.-22	Servicio de Formación	2501725	Renovación	100%	100%
45		Análisis de la tasa de abandono.	0,79	sep.-17	feb.-22	Coordinador	2501725	Renovación	100%	100%
46		Análisis de la tasa de satisfacción global de los estudiantes de la Titulación.	0,79	sep.-17	feb.-22	Coordinador	2501725	Renovación	100%	100%
47		Solicitud de indicadores más precisos y desagregados.	0,79	sep.-17	sep.-20	Coordinador	2501725	Renovación	100%	100%
48		Modificación de la página web	0,79	ene.-19	feb.-22	Coordinador	2501725	Renovación	100%	100%
49		Análisis interno de la plantilla docente	0,79	sep.-17	feb.-22	Coordinador	2501725	Renovación	100%	100%

50	Solicitud de indicadores más precisos y desagregados	0,79	sep.-17	sep.-20	Coordinador	2501725	Renovación	100%	100%
51	Desde la coordinación vamos a intentar hablar con la Dirección General de Comunicación y en pa	0,79	sep.-21	dic.-22	Coordinador	4315264	Renovación	50%	50%
52	Estudiar la posibilidad de establecer nuevos convenios dirigidos al perfil de estudiante del máster	0,79	ene.-22	dic.-22	Coordinador	4315264	Seguimiento	50%	50%
53	Se traslada al equipo directivo de la Facultad la necesidad de volcado de los datos de DUA a la W	0,79	ene.-20	dic.-22	Coordinador	4315264	Seguimiento	50%	50%
54	Revisión a fondo de las Guías Docentes	0,79	ene.-20	dic.-20	Coordinador	4315264	Seguimiento	100%	100%
55	Informar en Aula Virtual de la temporalización de las actividades docentes por profesor	0,79	ene.-20	dic.-20	Coordinador	4315264	Seguimiento	100%	100%
56	Actualizar la guía	0,79	ene.-20	dic.-20	Coordinador	4315264	Seguimiento	100%	100%
57	Actualización de la Web	0,79	ene.-20	dic.-20	Coordinador	4315264	Seguimiento	100%	100%
58	Actualizar la Web	0,79	ene.-20	dic.-20	Coordinador	4315264	Seguimiento	100%	100%
59	Alinear información de Memoria y Web	0,79	ene.-21	dic.-21	Coordinador	4315264	Seguimiento	100%	100%
60	Informar sobre la nueva Comisión de Calidad de la Facultad de Ciencias Económicas y Empresaria	0,79	ene.-20	dic.-20	Coordinador	4315264	Seguimiento	100%	100%
61	Dar información completa del SGC y su revisión	0,79	ene.-20	dic.-20	Coordinador	4315264	Seguimiento	100%	100%
62	Aportar información del SGC	0,79	ene.-20	dic.-20	Coordinador	4315264	Seguimiento	100%	100%
63	Aportar información sobre el gestor documental	0,79	ene.-19	dic.-20	Coordinador	4315264	Seguimiento	100%	100%
64	Reflexión en el Informe de Renovación de la Acreditación	0,79	ene.-20	dic.-20	Coordinador	4315264	Seguimiento	100%	100%
65	Tratar en Comisión Académica	0,79	ene.-20	dic.-20	Coordinador	4315264	Seguimiento	100%	100%
66	Enlazar el informe de resultados	0,79	ene.-19	dic.-20	Coordinador	4315264	Seguimiento	100%	100%
67	Informar sobre la Guía de TFM	0,79	ene.-20	dic.-20	Coordinador	4315264	Seguimiento	100%	100%
68	Trasladar desde la Comisión Académica al profesorado los resultados anuales de formación	0,79	ene.-20	dic.-22	Coordinador	4315264	Seguimiento	50%	50%
69	Informar sobre la sistemática de coordinación	0,79	ene.-20	dic.-20	Coordinador	4315264	Seguimiento	100%	100%
70	Informar sobre las prácticas externas	0,79	ene.-20	dic.-22	Coordinador	4315264	Seguimiento	50%	50%
71	Informar sobre la movilidad	0,79	ene.-20	dic.-22	Coordinador	4315264	Seguimiento	50%	50%
72	Aumentar el nivel de respuesta a encuestas	0,79	ene.-20	dic.-22	Coordinador	4315264	Seguimiento	50%	50%
73	Informar del SGC	0,79	ene.-20	dic.-20	Coordinador	4315264	Seguimiento	100%	100%
74	Informar de los Informes Anuales de Resultados del SG	0,79	ene.-20	dic.-20	Coordinador	4315264	Seguimiento	100%	100%
75	Informar del Plan de Mejora	0,79	ene.-20	dic.-20	Coordinador	4315264	Seguimiento	100%	100%
76	Informar del Perfil de ingreso	0,79	ene.-20	dic.-20	Coordinador	4315264	Verificación	100%	100%
77	Informar de indicadores	0,79	ene.-20	dic.-20	Coordinador	4315264	Verificación	100%	100%
78	Está pendiente actualizar esa información en la web	0,79	sep.-21	dic.-22	Coordinador	4315264	Renovación	50%	50%
79	Eso no es compentecia del título	0,79	sep.-21	sep.-22	Coordinador	4315264	Renovación	0%	0%
80	Revision de los informes de la DEVA	0,79	sep.-21	dic.-22	Coordinador	4315264	Renovación	50%	50%
81	Programa de tutorización de trabajo fin de estudios	0,79	sep.-21	sep.-22	Coordinador	4315264	Renovación	50%	50%
82	Programa de tutorización de trabajo fin de estudios	0,79	sep.-21	dic.-22	Coordinador	4315264	Renovación	50%	50%
83	Programa activo para la respuesta de encuestas	0,79	sep.-21	dic.-22	Coordinador	4315264	Renovación	50%	50%
84	Inicio del programa contacto empresas	0,79	sep.-21	sep.-22	Coordinador	4315264	Renovación	50%	50%
85	Programa de tutorización de trabajo fin de estudios	0,79	sep.-21	sep.-22	Coordinador	4315264	Renovación	50%	50%
86	Reunion con el Servicio de Empleo para llevar a cabo el analisis (Programa Empleo)	0,79	sep.-21	dic.-22	Coordinador	4315264	Renovación	50%	50%
87	Se avisará al sistema De Garantía de Calidad para que lo incorpore	0,79	sep.-21	sep.-22	Coordinador	4315264	Renovación	50%	50%
88	Página de Facebook	0,79	jul.-20	dic.-20	Coordinador	4312322	Renovación	100%	100%
89	Existe en el Informe de Resultados de Calidad	0,79	jul.-20	dic.-20	Coordinador	4312322	Renovación	100%	100%
90	Se ofertará un curso de enseñanzas propias cuando haya alumnos de titulaciones sin conocimien	0,79	jul.-20	dic.-20	Coordinador	4312322	Renovación	0%	0%
91	Existe en el Informe de Resultados de Calidad del Centro.	0,79	jul.-20	dic.-22	Coordinador	4312322	Renovación		
92	Plantearla conveniencia de modalidad semipresencial	0,79	jul.-19	dic.-22	Coordinador	4314551	Renovación	100%	100%
93	Aumentar el tamaño de la muestra de los encuestados	0,79	jul.-19	dic.-22	Coordinador	4314551	Renovación	50%	50%
94	Tomar en consideración las recomendaciones de los informes de seguimiento	0,79	jul.-19	dic.-22	Coordinador	4314551	Renovación	100%	100%
95	Revisión y actualización de las guias docentes	0,79	jul.-19	dic.-20	Coordinador	4314551	Renovación	100%	100%
96	Publicar las actas de la Comisión Académica.	0,79	jul.-19	dic.-22	Coordinador	4314551	Renovación	50%	50%
97	Reunión con los docentes para ver como se está cumpliendo la memoria de verificación.	0,79	jul.-19	dic.-22	Coordinador	4314551	Seguimiento	100%	100%
98	Realidad una mapa conceptual del proceso	0,79	jul.-19	dic.-20	Coordinador	4314551	Seguimiento	100%	100%
99	Revisar las guias docentes	0,79	jul.-19	dic.-20	Coordinador	4314551	Seguimiento	100%	100%
100	Poner en la página web la categoría profesional de los profesores	0,79	jul.-19	dic.-22	Coordinador	4314551	Seguimiento	100%	100%
101	Ficha del docente	0,79	jul.-19	dic.-22	Coordinador	4314551	Seguimiento	100%	100%
102	Elaboración de una mapa conceptual de procesos	0,79	jul.-19	dic.-22	Coordinador	4314551	Seguimiento	50%	50%
103	Ficha del docente	0,79	jul.-19	dic.-20	Coordinador	4314551	Seguimiento	100%	100%

104	Indicar un mapa donde se van a impartir la docencia y cuales son los recursos disponible	0,79	jul.-19	dic.-20	Coordinador	4314551	Seguimiento	100%	100%
105	Actualización de las guías docentes	0,79	jul.-19	dic.-20	Coordinador	4314551	Verificación	100%	100%
106	Corregir el cuadro de porcentajes de experiencia profesional	0,79	jul.-19	dic.-20	Coordinador	4314551	Verificación	100%	100%
107	Todas las recomendaciones se irán implementando paulatinamente	0,79	jul.-19	dic.-22	Coordinador	4315229	Renovación	50%	50%
108	Se incluirá información que justifique los cambios producidos en la plantilla docente del título	0,79	jul.-19	dic.-22	Coordinador	4315229	Renovación	50%	50%
109	Se incluirá una breve reseña del perfil investigador de los tutores que oferten líneas de TFM	0,79	jul.-19	dic.-21	Coordinador	4315229	Renovación	100%	100%
110	Se mejorará la coordinación entre el tutor académico y el tutor externo de las prácticas.	0,79	jul.-19	dic.-22	Coordinador	4315229	Renovación	50%	50%
111	Se incrementará el contacto (reuniones presenciales y contacto por email) con los coordinadores	0,79	jul.-19	dic.-22	Coordinador	4315229	Renovación	50%	50%
112	Se aportará información relacionada con la valoración de los TFM y otros aspectos relevantes de	0,79	jul.-19	dic.-22	Coordinador	4315229	Renovación	50%	50%
113	El tutor de prácticas del Máster mejorará la comunicación con los tutores externos para mejorar	0,79	jul.-19	dic.-22	Coordinador	4315229	Renovación	50%	50%
114	La información requerida estará disponible en el próximo seguimiento que la DEVA realice	0,79	jul.-19	dic.-22	Coordinador	4315229	Verificación	50%	50%
115	Se incorporará y actualizará esta información en la web.	0,79	jul.-19	dic.-22	Coordinador	4315229	Seguimiento	50%	50%
116	Se aportará información sobre el perfil investigador de los tutores de TFM que oferten líneas de t	0,79	jul.-19	dic.-21	Coordinador	4315229	Seguimiento	100%	100%
117	Se incluirá la información requerida	0,79	jul.-19	dic.-22	Coordinador	4315229	Seguimiento	50%	50%
118	Se incluirá en la web el documento de temas y tutores ofertados cada curso, junto con su perfil	0,79	jul.-19	dic.-22	Coordinador	4315229	Seguimiento	50%	50%
119	Tener presencia en RRSS	0,79	jul.-20	dic.-22	Coordinador	4312627	Renovación	50%	50%
120	Recoger la satisfacción con los empleadores	0,79	jul.-20	dic.-22	Coordinador	4312627	Renovación	100%	100%
121	Buscar nuevas universidades con las que conveniar	0,79	jul.-20	dic.-22	Coordinadores	4312627	Renovación	50%	50%
122	Dar respuesta a la recomendación	0,79	jul.-20	dic.-22	Coordinador	4312627	Renovación		
123	El programa Docentia, por el momento, es voluntario	0,79	jul.-20	dic.-22	Coordinador	4312627	Renovación	50%	50%
124	Dar respuesta a la recomendación	0,79	jul.-20	dic.-22	Coordinador	4312627	Renovación	50%	50%
125	Realizar análisis de indicadores en la Comisión Académica	0,79	jul.-20	dic.-22	Coordinador	4312627	Renovación	50%	50%
126	Realizar los análisis en la Comisión Académica	0,79	jul.-20	dic.-22	Coordinador	4312627	Renovación	50%	50%
127	Realizar el análisis de los indicadores de satisfacción de los empleadores	0,79	jul.-20	dic.-22	Coordinador	4312627	Renovación		
O-02	Mejorar los resultados del proceso de enseñanza aprendizaje	20							38%
128	Potenciar las visitas al Centro por parte de las empresas	25,00	ene.-22	dic.-22	Equipo directivo	CENTRO	DAFO		
129	Difusión del Máster para conseguir un mayor número de matrículas	25,00	ene.-19	dic.-22	Decano	CENTRO	DAFO	50%	50%
130	Reunir a los alumnos antes de la graduación, comentar los puntos fuertes y débiles del título. Imp	25,00	may.-19	dic.-22	Decano	CENTRO	DAFO	50%	50%
131	Incrementar visibilidad del centro a través de redes sociales. Instagram	25,00	nov.-20	dic.-22	PAS del Centro	CENTRO	DAFO	50%	50%
O-03	Ser un centro de referencia y colaborar con el entorno	10							0%
132	Dotarse de un Plan de Comunicación	100,00	ene.-22	dic.-22	Equipo directivo	CENTRO	DAFO		
O-04	Mejorar la orientación al mercado laboral	20							50%
133	Fomentar los programas complementarios de fomento del plurilingüismo (entre los profesores y	50,00	ene.-19	dic.-22	Coordinador	CENTRO	DAFO	50%	50%
134	Promoción las relaciones de la Facultad con empleadores	50,00	ene.-20	dic.-22	Coordinadores título	CENTRO	Resultados	50%	50%
O-05	Conseguir la máxima implicación con el SGC de los principales grupos de interés	10							0%
135	Conocer la satisfacción de los estudiantes en temas clave mediante grupo focal anual	50,00	ene.-22	dic.-22	Equipo directivo	CENTRO	DAFO		
136	Conocer la satisfacción de los egresados en temas clave mediante grupo focal bienal	50,00	ene.-22	dic.-22	Equipo directivo	CENTRO	DAFO		
O-06	Mejora interna de los Títulos	10							36%
137	Fomentar la participación de los distintos grupos de interés en las encuestas de satisfacción de se	4,76	sep.-20	dic.-22	Facultad y SPEC	2501719	Resultados	50%	50%
138	Fomentar la difusión de la titulación en los centros de secundaria.	4,76	sep.-20	dic.-22	Facultad	2501719	Resultados	50%	50%
139	Difusión del título a la sociedad	4,76	ene.-22	dic.-22	Coordinador	2501719	Resultados		
140	Dar a conocer el nuevo doble grado en la sociedad	4,76	feb.-22	dic.-22	Coordinador	2504027	Resultados	50%	50%
141	Difusión del título en la sociedad	4,76	ene.-22	dic.-22	Coordinador	2504027	Resultados		
142	Difusión del título a la sociedad	4,76	ene.-22	dic.-22	COORDINADOR/A	2501722	Resultados		
143	Fomentar la participación de los distintos grupos de interés en la encuestas de satisfacción para	4,76	sep.-20	dic.-22	Facultad y SPEC	2501723	Resultados	50%	50%
144	Fomentar la difusión de la titulación en los centros de secundaria.	4,76	sep.-20	dic.-22	Facultad	2501723	Resultados	50%	50%
145	Difusión del título a través de canales de comunicación más efectivos como redes sociales.	4,76	ene.-22	dic.-22	COORDINADORA	2501723	Resultados		
146	Fomentar la participación de los distintos grupos de interés en las encuestas de satisfacción de se	4,76	sep.-20	dic.-22	Facultad y SPEC	2501725	Resultados	50%	50%
147	Fomentar la difusión de la titulación en los centros de secundaria.	4,76	sep.-20	dic.-22	Facultad y SPEC	2501725	Resultados	50%	50%
148	Difusión del Título a la sociedad	4,76	ene.-22	dic.-22	Coordinador	2501725	Resultados		
149	Tutorización más activa del trabajo fin de Máster	4,76	ene.-22	dic.-22	Coordinador	4315264	Resultados	50%	50%
150	Exigir certificado B2 de español como requisito de acceso al Máster	4,76	feb.-21	sep.-22	Facultad	4312322	Resultados	50%	50%
151	Incrementar la realización de cursos de formación por parte del profesorado.	4,76	feb.-21	sep.-22	COA	4312322	Resultados	50%	50%
152	Organización de acto de bienvenida	4,76	oct.-22	dic.-22	Coordinadora	4312322	Resultados	50%	50%

153	Instar a Promoción Internacional a realiza acuerdos de movilidad para el máster
154	Ponerse en contacto con los alumnos/as que no han finalizado el TFM y animarles a que lo finalicen
155	Incrementar las salidas de campo
156	Potenciar el intercambio de alumnado y profesorado.
157	Seminarios descriptivos del proceso de prácticas curriculares a nivel local e internacional y del TFM

4,76	feb.-22	dic.-22	Coordinadora	4312322	Resultados		
4,76	ene.-22	dic.-22	Coordinador del Mas	4314551	Resultados	50%	50%
4,76	ene.-22	dic.-22	Coordinador del Mas	4314551	Resultados	50%	50%
4,76	ene.-22	dic.-22	Coordinador del Mas	4314551	Resultados	50%	50%
4,76	jul.-21	dic.-22	Coordinador	4312627	Resultados	50%	50%

PlaCon	Plan de Control		Peso	Rangos		Indicadores		Medir	%Cumplido
	Cód	Proceso		Indicador	Umbral	Meta	Tendencia		
PA02	Quejas y Sugerencias		3						0%
1000		Satisfacción de los recién egresados con el procedimiento de quejas / sugerencias	20			Ascendente	Anual		
1001		Número de Sugerencias de los Estudiantes del CENTRO	20			Ascendente	Anual		
1002		Número de Quejas de los Estudiantes del CENTRO	20			Descendente	Anual		
1071		Número de Quejas Académicas de los Estudiantes del CENTRO	40			Descendente	Anual		
PA05	Gestión del PAS y el PDI		8						0%
1003		Número de Profesores excelentes en DOCENTIA	20			Ascendente	Anual		
1004		Ratio de Quinquenios	20			Ascendente	Anual		
1005		Ratio de Sexenios	20			Ascendente	Anual		
1006		Ratio de Formación	20			Ascendente	Anual		
1007		Tasa Sexenios vivos	20			Ascendente	Anual		
PA06	Auditoría Interna		3						0%
1008		Tasa de Incidencias en Auditoría Interna	100			Descendente	Anual		
PA07	Gestión de expedientes académicos y administrativos		3						0%
1009		Número de traslados de expediente salientes del título	50			Descendente	Anual		
1010		Número de traslados de expediente entrantes del título	50			Ascendente	Anual		
PC02	Perfiles de ingreso y captación de nuevos estudiantes		9						0%
1011		GAP de género en matrícula de nuevo ingreso en GRADO y MÁSTER	100			Descendente	Anual		
PC03	Selección, Admisión y Matrícula		10						0%
1013		Número de plazas ofertadas de nuevo ingreso en GRADO	2			Ascendente	Anual		
1014		Tasa de demanda de plazas en GRADO	10			Ascendente	Anual		
1015		Nota de corte del cupo general en GRADO	10			Ascendente	Anual		
1016		Nota de corte mayores 25 años en GRADO	4			Ascendente	Anual		
1017		Nota de corte mayores 40 años en GRADO	4			Ascendente	Anual		
1018		Nota de corte mayores 45 años en GRADO	4			Ascendente	Anual		
1019		Nota de corte de Titulados en GRADO	4			Ascendente	Anual		
1020		Número total de matriculados en GRADO	10			Ascendente	Anual		
1021		Número de matriculados de nuevo ingreso en GRADO	10			Ascendente	Anual		
1023		Nota media de ingreso en GRADO	10			Ascendente	Anual		
1022		Número total de matriculados en MÁSTER	10			Ascendente	Anual		
1024		Número de matriculados de nuevo ingreso en MÁSTER	2			Ascendente	Anual		
1025		Tasa de demanda de plazas en MÁSTER	10			Ascendente	Anual		
1026		Nota media de ingreso en MÁSTER	10			Ascendente	Anual		
PC04	Acogida y Orientación Académica		5						0%
1028		Satisfacción con la acogida y la orientación académica	100			Ascendente	Anual		
PC05	Planificación y Desarrollo de la enseñanza		12						0%
1029		Satisfacción de los estudiantes con la labor docente de los profesores	100			Ascendente	Anual		
PC06	Gestión de la movilidad entrante y saliente		8						0%
1030		Satisfacción de los estudiantes de movilidad entrante	20			Ascendente	Anual		
1031		Satisfacción de los estudiantes de movilidad saliente	20			Ascendente	Anual		
1032		Satisfacción de los coordinadores de movilidad	10			Ascendente	Anual		
1033		Número de convenios de movilidad	10			Ascendente	Anual		
1034		Número de estudiantes de movilidad entrante	20			Ascendente	Anual		
1035		Número de estudiantes de movilidad saliente	20			Ascendente	Anual		
PC07	Gestión de las prácticas externas		8						0%
1036		Satisfacción de los estudiantes con las prácticas externas	20			Ascendente	Anual		

1037			<i>Satisfacción de los tutores internos con las prácticas externas</i>	10			Ascendente	Anual		
1038			<i>Satisfacción de los tutores externos con las prácticas externas</i>	10			Ascendente	Anual		
1039			<i>Número de convenios para prácticas externas en vigor</i>	20			Ascendente	Anual		
1040			<i>Número de tutores internos de prácticas externas</i>	10			Ascendente	Anual		
1041			<i>Número de tutores externos de prácticas externas</i>	10			Ascendente	Anual		
1042			<i>Ratio de puestos ofertados de prácticas externas</i>	20			Ascendente	Anual		
PC08	Evaluación del Aprendizaje			12						0%
1043			<i>Tasa de Éxito</i>	15			Ascendente	Anual		
1044			<i>Tasa de Rendimiento</i>	15			Ascendente	Anual		
1045			<i>Tasa de Expectativas</i>	5			Ascendente	Anual		
1046			<i>Tasa de Excelencia académica</i>	5			Ascendente	Anual		
1047			<i>Tasa de Graduación</i>	10			Ascendente	Anual		
1048			<i>Tasa de Abandono</i>	15			Descendente	Anual		
1049			<i>Duración media de los estudios Grados</i>	5			Descendente	Anual		
1050			<i>Duración media de los estudios Master 1 año</i>	2,5			Descendente	Anual		
1072			<i>Duración media de los estudios Master 2 años</i>	2,5			Descendente	Anual		
1051			<i>Tasa de Eficiencia</i>	10			Ascendente	Anual		
1069			<i>Nota media de egresados en GRADO</i>	5			Ascendente	Anual		
1070			<i>Nota media de egresados en MÁSTER</i>	5			Ascendente	Anual		
1073			<i>Número de egresados en GRADO y MÁSTER</i>	5			Ascendente	Anual		
PC11	Información pública y difusión			5						0%
1055			<i>Satisfacción del PDI con la información y difusión del título</i>	40			Ascendente	Anual		
1056			<i>Satisfacción del PAS con la información y difusión del título</i>	10			Ascendente	Anual		
1057			<i>Satisfacción de los estudiantes con la información y difusión del título</i>	50			Ascendente	Anual		
PC09	Gestión y revisión de la inserción laboral y orientación profesional			6						0%
1058			<i>Satisfacción de los egresados con la formación recibida</i>	25			Ascendente	Anual		
1059			<i>Tasa de inserción laboral TIL</i>	25			Ascendente	Anual		
1060			<i>Tasa de inserción profesional TIP</i>	0			Ascendente	Anual		
1061			<i>Tasa de paro registrado TPR</i>	50			Descendente	Anual		
1053			<i>Número de egresados el curso anterior que han abierto IPI</i>	0			Ascendente	Anual		
1052			<i>Número de estudiantes que han abierto IPI</i>	0			Ascendente	Anual		
PC14	Recogida de necesidades, expectativas y satisfacción			7						0%
1062			<i>Satisfacción global de estudiantes recién egresados</i>	20			Ascendente	Anual		
1063			<i>Satisfacción global del PDI</i>	15			Ascendente	Anual		
1064			<i>Satisfacción global del PAS</i>	10			Ascendente	Anual		
1065			<i>Satisfacción de los empleadores con los EGRESADOS</i>	15			Ascendente	Anual		
1066			<i>Satisfacción de los estudiantes recién egresados con los recursos materiales</i>	15			Ascendente	Anual		
1067			<i>Satisfacción del PDI con los recursos materiales</i>	15			Ascendente	Anual		
1068			<i>Satisfacción del PAS con los recursos materiales</i>	10			Ascendente	Anual		
PC10	Suspensión/extinción del título			1						0%
1054			<i>Número de Quejas relacionadas con la suspensión o extinción</i>	100			Descendente	Anual		