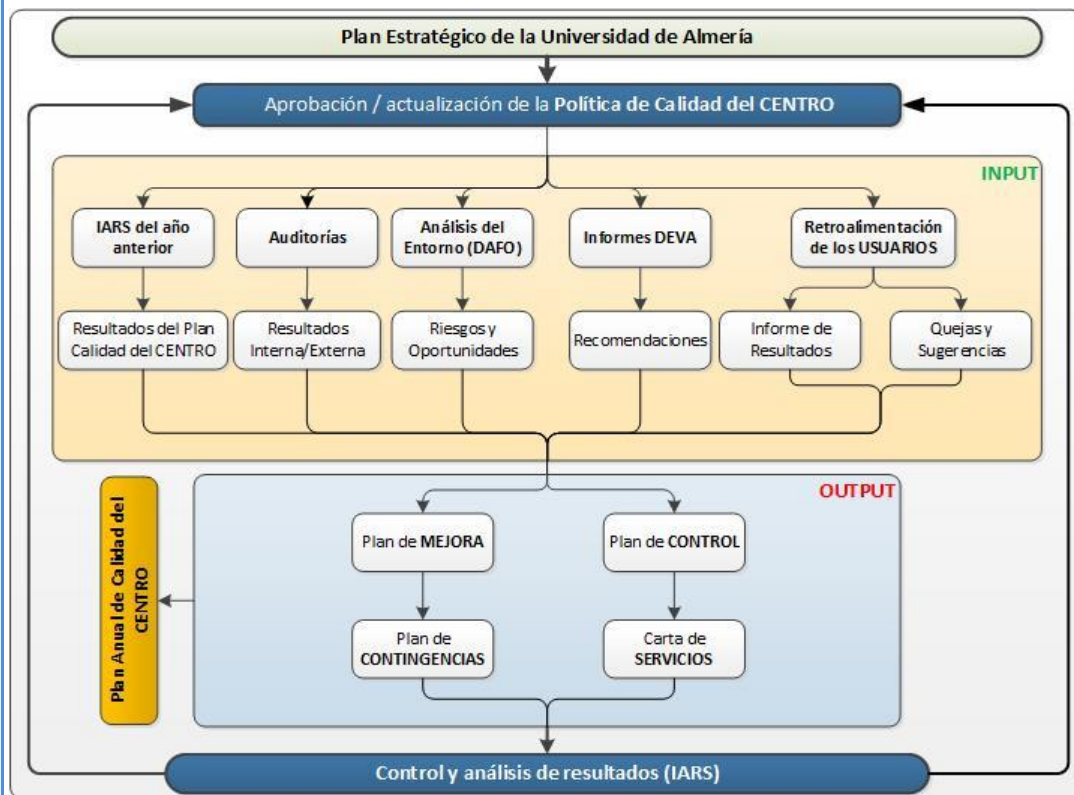


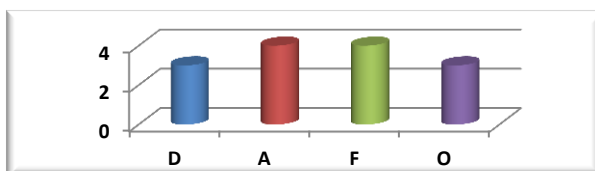
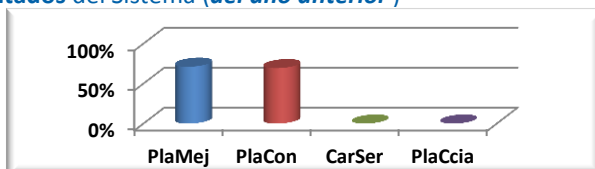


### 3. Estructura del Plan Anual de Calidad ((PAC)



### 4. Entradas para la elaboración del PAC: INPUT's

- **IARS:** Informe de Anual de Resultados del Sistema (*del año anterior*)
  - Plan de Mejora **71%**
  - Plan de Control **69%**
  - Carta de Servicios **0%**
  - Plan de Contingencias **0%**
- **Resultados de Auditorías:**
  - Interna (*año anterior*) **60%**
- **Análisis del Entorno (DAFO)**
  - Debilidades **3**
  - Amenazas **4**
  - Fortalezas **4**
  - Oportunidades **3**



- **Informes DEVA:** recomendaciones Informes de seguimiento, acreditación ...
  - Recomendaciones: derivadas del Informe DEVA
- **Retroalimentación de USUARIOS**
  - Resultados obtenidos y presentados en los informes de CENTROS y TÍTULOS, incluyendo la pate de OBSERVACIONES
  - Quejas y Sugerencias

### 5. Plan Anual de Calidad del CENTRO: OUTPUT's

En este apartado se detalla la propuesta de **Plan Anual de Calidad** segregado en **Planes Operativos** :

- **Plan de Mejora**  
Conjunto de Objetivos que determinan la **MEJORA** del CENTRO para el año en curso. Los Objetivos se concretan en **Acciones** y se mide su ejecución.

Como detalle específico de las **Acciones** del **Plan de Mejora** hay que señalar la **clasificación según su ORIGEN** :

- (1) Informes DEVA: **Verificación / Implanta**
- (2) Informes DEVA: **Modificación**
- (3) Informes DEVA: **Seguimiento**
- (4) Informes DEVA: **Renovación** de la Acreditación
- (5) Análisis del entorno (**DAFO**)
- (6) Resultados de años anteriores
- (7) Hallazgos en el Proceso de **AUDITORÍA**
- (8) Propuestas de **USUARIOS** (Satisfacción y QS's)

- **Plan de Control**  
Los procesos declarados en el Manual de Calidad se controlan a través de distintos Indicadores. Éstos son alimentados por el SPEC directamente.

- **Carta de Servicios (opcional)**  
Opcionalmente, el CENTRO puede manifestar en este Plan sus **COMPROMISOS** con los **USUARIOS**, y son controlarlos con Indicadores.

- **Plan de Contingencias (opcional)**  
Igualmente, y de manera opcional, el CENTRO puede planificar distintas Acciones de control de los **Riesgos** hallados en el Análisis del Entorno (**DAFO**)

### 5.1. Despliegue del Plan Anual de Calidad del CENTRO

Como **despliegue** de todo lo anterior se presentará las líneas que conforman el actual **Plan Anual de Calidad**, y que será objeto de seguimiento y control.

5.2. Despliegue del Plan Anual de Calidad del CENTRO Facultad de Ciencias de la Salud en el año 2022


16%

PlaMej Cód	Plan de Mejora		Peso 40	Rangos		Responsable Cargo	Afecta CódMEC	Origen Denominación	Medir Valor	%Ejecutado
	Objetivo	Acción		Desde	Hasta					
O-01	Cumplir con requerimientos DEVA de Acreditación		30							75%
1	Establecimiento de reuniones periódicas entre coordinador de título y los responsables de calidad		1,79	ene-22	dic-22	Coordinador	2501333	Renovación	50%	50%
2	Se procederá a la actualización de los representantes de los estudiantes y de los egresados.		1,79	ene-22	dic-22	Coordinador	2501333	Renovación	50%	50%
3	Se consensará con el SPEC nuevas vías de difusión a fin de conseguir la implicación de los distintos		1,79	ene-22	dic-22	Coordinador	2501333	Renovación	50%	50%
4	Se realizará más énfasis en la revisión de las guías docentes, las cuales anualmente en periodo de		1,79	ene-22	dic-22	Coordinador	2501333	Renovación	50%	50%
5	Se incrementaran los convenios con Universidades extranjeras a fin de aumentar los destinos de		1,79	ene-22	dic-22	Coordinador	2501333	Renovación	50%	50%
6	Se solicitó y aprobó en Abril de 2021		1,79	ene-22	dic-22	Coordinador	2501333	Renovación	100%	100%
7	Se realizarán reuniones de coordinación con la dirección del departamento, a fin de solicitar nuev		1,79	ene-22	dic-22	Coordinador	2501333	Renovación	50%	50%
8	Se notifica anualmente en reuniones de coordinación y/o por medio de correo electrónico a los ca		1,79	ene-22	dic-22	Coordinador	2501333	Renovación	100%	100%
9	Se comunica anualmente a los responsables de los centros		1,79	ene-22	dic-22	Coordinador	2501333	Renovación	100%	100%
10	Esta información esta presente en en informe de resultados		1,79	ene-22	dic-22	Coordinador	2501333	Renovación	100%	100%
11	Se solicitará al SPEC que la satisfacción con la orientación profesional se pueda realizar desagreg		1,79	ene-22	dic-22	Coordinador	2501333	Renovación	50%	50%
12	Se sugerirá al SPEC el análisis de la satisfacción de los distintos grupos implicados mediante los p		1,79	ene-22	dic-22	Coordinador	2501333	Renovación	50%	50%
13	Se debatirá en las reuniones de coordinación de título, la posibilidad de crear adaptaciones meto		1,79	ene-22	dic-22	Coordinador	2501333	Renovación	50%	50%
14	Se programaran reuniones de coordinación de título, entre los coordinadores de equipos docente		1,79	ene-22	dic-22	Coordinador	2501333	Renovación	50%	50%
15	Incluir esta modificación en la modificación del título		1,79	may-18	dic-21	Coordinador	4314915	Renovación	50%	50%
16	Publicar junto a la memoria del título las fichas corregidas de las materias		1,79	oct-19	oct-21	Coordinador	4314915	Renovación	50%	50%
17	Incorporar en la modificación de la memoria el órgano competente para la toma de decisiones de		1,79	nov-19	nov-21	Coordinador	4314915	Renovación	50%	50%
18	Modificación de la memoria, indicando el número de créditos de cada materia en las tablas de a		1,79	may-19	nov-21	Coordinador	4314915	Renovación	50%	50%
19	Publicación en la Web como anexo a la memoria de la información		1,79	oct-18	oct-21	Coordinador	4314915	Renovación	50%	50%
20	Determinación de acciones de mejora derivadas de recomendaciones DEVA y, en su caso, del DA		1,79	ene-18	dic-21	Coordinador	4314915	Renovación	50%	50%
21	Avisos a grupos de interés para captación de participantes		1,79	ene-18	jun-18	Coordinador	4314915	Renovación	100%	100%
22	Dictar las instrucciones para suspender el grupo de Ecuador		1,79	feb-17	feb-17	Coordinador	4314915	Renovación	100%	100%
23	Supresión definitiva del grupo de Ecuador		1,79	jun-19	jun-19	Coordinador	4314915	Renovación	100%	100%
24	Recoger por escrito el compromiso de supervisión directa del tutor externo.		1,79	feb-19	jun-21	Coordinador	4314915	Renovación	100%	100%
25	Elaborar una Guía de prácticas externas que recoja mecanismos de control, evaluación y coordin		1,79	feb-19	jun-21	Coordinador	4314915	Renovación	100%	100%
26	Reuniones cuatrimestrales de seguimiento de incidencias.		1,79	jun-18	jun-18	Coordinador	4314915	Renovación	100%	100%
27	Constituir un grupo de trabajo para abordar todas las cuestiones relacionadas con las prácticas e		1,79	jun-19	jun-21	Coordinador	4314915	Renovación	100%	100%
28	Elaborar una Guía de prácticas externas que recoja centros, actividades a desarrollar, perfil y fun		1,79	feb-19	jun-21	Coordinador	4314915	Renovación	50%	50%
29	Impartir sesión de orientación específica en el plano profesional, con información de los program		1,79	jun-18	jun-18	Coordinador	4314915	Renovación	100%	100%
30	Pedir a los profesores que garanticen la identidad de los alumnos que realicen las tareas de evalu		1,79	jun-18	jun-18	Coordinador	4314915	Renovación	100%	100%
31	Realizar exámenes presenciales orales por videoconferencia		1,79	jun-18	jun-18	Coordinador	4314915	Renovación	100%	100%
32	Solicitar la modificación de la información de la página web		1,79	sep-21	dic-22	Coordinador	4314293	Renovación	50%	50%
33	Incluir en el plan de mejora las acciones derivadas del análisis de resultados		1,79	ene-22	dic-22	Coordinador	4314293	Renovación	50%	50%
34	Participación de la coordinadora del máster en la CGC del centro		1,79	ene-22	dic-22	Coordinador	4314293	Renovación	50%	50%
35	Recordar a los agentes implicados la importancia de la participación en las encuestas de calidad		1,79	ene-22	dic-22	Coordinador	4314293	Renovación	50%	50%
36	Aumentar la publicación de artículos y participación en proyectos de investigación del profesora		1,79	ene-22	dic-22	Coordinador	4314293	Renovación	50%	50%
37	Elaboración de calendario con las actividades de orientación profesional		1,79	ene-22	dic-22	Coordinador	4314293	Renovación	50%	50%
38	Solicitar los resultados académicos de cada asignatura de forma independiente a la unidad de ca		1,79	ene-22	dic-22	Coordinador	4314293	Renovación	50%	50%
39	Solicitar la incorporación de la satisfacción con la orientación profesional en las encuestas de cali		1,79	ene-22	dic-22	Coordinador	4314293	Renovación	50%	50%
40	Analizar los resultados de satisfacción de los grupos de interés.		1,79	ene-22	dic-22	Coordinador	4314293	Renovación	50%	50%
41	Analizar las causas de abandono en el máster		1,79	ene-22	dic-22	Coordinador	4314293	Renovación	50%	50%
42	Realizar análisis DAFO sobre el rendimiento		1,79	ene-22	dic-22	Coordinador	4314293	Renovación	50%	50%
43	Traslado de la recomendación al STIC y a la coordinación para que la tenga en cuen-ta en la Web		1,79	ene-19	dic-19	Coordinador	4314295	Renovación	100%	100%
44	Desplegar completamente el SGC del Centro		1,79	ene-18	dic-18	Coordinador	4314295	Renovación	100%	100%
45	Considerar a todos los grupos de interés en el SGC		1,79	ene-18	dic-18	Coordinador	4314295	Renovación	100%	100%
46	Cierre de Guías Docentes por parte del coordinador del título dando el visto bueno		1,79	ene-18	dic-18	Coordinador	4314295	Renovación	100%	100%
47	Informar sobre las posibilidades de movilidad a través del Servicio de Relaciones Internacionales		1,79	ene-18	dic-18	Coordinador	4314295	Renovación	100%	100%
48	Análisis de indicadores anuales		1,79	ene-18	dic-18	Coordinador	4314295	Renovación	100%	100%
49	Establecer la conveniencia de publicar las actas de la C.A.		1,79	ene-18	dic-18	Coordinador	4314295	Renovación	100%	100%

50	Publicación en la web del título de los criterios	1,79	ene-18 dic-19	Coordinador	4314295	Renovación	100%	100%
51	Comprobar en el cierre de Guías Docentes que los sistemas de evaluación declarados son los contenidos	1,79	ene-18 dic-18	Coordinador	4314295	Renovación	100%	100%
52	Analizar en la Comisión de Calidad del Centro su sostenibilidad	1,79	ene-18 mar-19	Coordinador	4314295	Renovación	100%	100%
53	Analizar anualmente las tasas relacionadas con el empleo	1,79	ene-18 mar-19	Coordinador	4314295	Renovación	100%	100%
54	Análisis anual en la Comisión de Calidad del Centro	1,79	ene-18 mar-19	Coordinador	4314295	Renovación	100%	100%
55	Traslado de la recomendación a la CCC y a la Comisión Académica del título.	1,79	mar-18 mar-18	Coordinador	4314295	Renovación	100%	100%
56	Las acciones principales vienen derivadas de la Comisión Docente con la revisión del título	1,79	ene-19 dic-20	Coordinador	4314295	Renovación	100%	100%
O-02	Mejorar los resultados del proceso de enseñanza-aprendizaje	30						38%
57	Implementar un sistema de evaluación de la experiencia investigadora del profesorado no permanente	25,00	ene-21 dic-22	Equipo Decanal	CENTRO	DAFO	50%	50%
58	Cambiar la forma de recoger la satisfacción de los empleadores	25,00	ene-21 dic-22	Equipo Decanal	CENTRO	DAFO	50%	50%
59	Integrar en la jornada de empleabilidad de la Facultad información específica para cada uno de los cursos	25,00	ene-21 dic-22	Equipo Decanal	CENTRO	DAFO	50%	50%
60	Implementar el intercambio de experiencias profesionales en el aula	25,00	ene-22 dic-22	Equipo Decanal	CENTRO	DAFO		
O-03	Mejorar la implicación de los G.I. con el SGC	20						17%
61	Dar a conocer a través de la Delegación de Centro el SGC de la Facultad	33,33	ene-21 dic-22	Equipo Decanal	CENTRO	DAFO	50%	50%
62	Conocer la satisfacción de los estudiantes en temas clave mediante grupo focal anual	33,33	ene-22 dic-22	Equipo Directivo	CENTRO	DAFO		
63	Conocer la satisfacción de los egresados en temas clave mediante grupo focal bienal	33,33	ene-22 dic-22	Equipo Directivo	CENTRO	DAFO		
O-04	Mejora interna de los Títulos	10						31%
64	Optimización de los laboratorios de simulación clínica	12,50	ene-22 dic-22	Vicedecano de Enfermería	2504090	Resultados	50%	50%
65	Optimización de los laboratorios de simulación clínica	12,50	ene-22 dic-22	Coordinación de Grado	2504090	Resultados	50%	50%
66	Incentivar la planificación de actividades de divulgación vinculadas a las asignaturas	12,50	ene-22 dic-22	Vicedecano de Enfermería	2504090	Resultados	50%	50%
67	Adquisición de nuevos materiales de laboratorios.	12,50	ene-22 dic-22	Coordinador	2501333	Resultados	50%	50%
68	Recabar datos cualitativos de ciertos grupos de interés (egresados, empleadores)	12,50	may-22 oct-22	Coordinador	4314915	Resultados		
69	Mejorar la tasa de respuesta en el grupo de egresado y empleadores.	12,50	ene-22 dic-22	Coordinadora	4315371	Resultados		
70	Mejorar y ampliar las Jornadas de Orientación Profesional	12,50	ene-22 dic-22	Equipo Decanal y Comisión Académica	4314293	Resultados		
71	Establecer un sistema de recordatorio de cumplimentación de las encuestas de calidad	12,50	ene-22 dic-22	Comisión Académica	4314293	Resultados	50%	50%
O-05	Mejorar la comunicación de la Facultad	10						0%
72	Dotarse de un Plan de Comunicación	100,00	ene-22 dic-22	Equipo Decanal	CENTRO	DAFO		

PlaCon	Plan de Control		Peso	Rangos		Indicadores		Medir	%Cumplido
Cód	Proceso	Indicador	60	Umbral	Meta	Tendencia	Periodicidad	Valor	0%
PA02	Quejas y Sugerencias		3						0%
1000		Satisfacción de los recién egresados con el procedimiento de quejas / sugerencias	20			Ascendente	Anual		
1001		Número de Sugerencias de los Estudiantes del CENTRO	20			Ascendente	Anual		
1002		Número de Quejas de los Estudiantes del CENTRO	20			Descendente	Anual		
1071		Número de Quejas Académicas de los Estudiantes del CENTRO	40			Descendente	Anual		
PA05	Gestión del PAS y el PDI		8						0%
1003		Número de Profesores excelentes en DOCENTIA	20			Ascendente	Anual		
1004		Ratio de Quinquenios	20			Ascendente	Anual		
1005		Ratio de Sexenios	20			Ascendente	Anual		
1006		Ratio de Formación	20			Ascendente	Anual		
1007		Tasa Sexenios vivos	20			Ascendente	Anual		
PA06	Auditoría Interna		3						0%
1008		Tasa de Incidencias en Auditoría Interna	100			Descendente	Anual		
PA07	Gestión de expedientes académicos y administrativos		3						0%
1009		Número de traslados de expediente salientes del título	50			Descendente	Anual		
1010		Número de traslados de expediente entrantes del título	50			Ascendente	Anual		
PC02	Perfiles de ingreso y captación de nuevos estudiantes		9						0%
1011		GAP de género en matrícula de nuevo ingreso en GRADO y MÁSTER	100			Descendente	Anual		
PC03	Selección, Admisión y Matrícula		10						0%
1013		Número de plazas ofertadas de nuevo ingreso en GRADO	2			Ascendente	Anual		
1014		Tasa de demanda de plazas en GRADO	10			Ascendente	Anual		
1015		Nota de corte del cupo general en GRADO	10			Ascendente	Anual		
1016		Nota de corte mayores 25 años en GRADO	4			Ascendente	Anual		
1017		Nota de corte mayores 40 años en GRADO	4			Ascendente	Anual		

1018		Nota de corte mayores 45 años en GRADO	4		Ascendente	Anual		
1019		Nota de corte de Titulados en GRADO	4		Ascendente	Anual		
1020		Número total de matriculados en GRADO	10		Ascendente	Anual		
1021		Número de matriculados de nuevo ingreso en GRADO	10		Ascendente	Anual		
1023		Nota media de ingreso en GRADO	10		Ascendente	Anual		
1022		Número total de matriculados en MÁSTER	10		Ascendente	Anual		
1024		Número de matriculados de nuevo ingreso en MÁSTER	2		Ascendente	Anual		
1025		Tasa de demanda de plazas en MÁSTER	10		Ascendente	Anual		
1026		Nota media de ingreso en MÁSTER	10		Ascendente	Anual		
PC04	Acogida y Orientación Académica		5					0%
1028		Satisfacción con la acogida y la orientación académica	100		Ascendente	Anual		0%
PC05	Planificación y Desarrollo de la enseñanza		12					0%
1029		Satisfacción de los estudiantes con la labor docente de los profesores	100		Ascendente	Anual		0%
PC06	Gestión de la movilidad entrante y saliente		8					0%
1030		Satisfacción de los estudiantes de movilidad entrante	20		Ascendente	Anual		
1031		Satisfacción de los estudiantes de movilidad saliente	20		Ascendente	Anual		
1032		Satisfacción de los coordinadores de movilidad	10		Ascendente	Anual		
1033		Número de convenios de movilidad	10		Ascendente	Anual		
1034		Número de estudiantes de movilidad entrante	20		Ascendente	Anual		
1035		Número de estudiantes de movilidad saliente	20		Ascendente	Anual		
PC07	Gestión de las prácticas externas		8					0%
1036		Satisfacción de los estudiantes con las prácticas externas	20		Ascendente	Anual		
1037		Satisfacción de los tutores internos con las prácticas externas	10		Ascendente	Anual		
1038		Satisfacción de los tutores externos con las prácticas externas	10		Ascendente	Anual		
1039		Número de convenios para prácticas externas en vigor	20		Ascendente	Anual		
1040		Número de tutores internos de prácticas externas	10		Ascendente	Anual		
1041		Número de tutores externos de prácticas externas	10		Ascendente	Anual		
1042		Ratio de puestos ofertados de prácticas externas	20		Ascendente	Anual		
PC08	Evaluación del Aprendizaje		12					0%
1043		Tasa de Éxito	15		Ascendente	Anual		
1044		Tasa de Rendimiento	15		Ascendente	Anual		
1045		Tasa de Expectativas	5		Ascendente	Anual		
1046		Tasa de Excelencia académica	5		Ascendente	Anual		
1047		Tasa de Graduación	10		Ascendente	Anual		
1048		Tasa de Abandono	15		Descendente	Anual		
1049		Duración media de los estudios Grados	5		Descendente	Anual		
1050		Duración media de los estudios Master 1 año	2,5		Descendente	Anual		
1072		Duración media de los estudios Master 2 años	2,5		Descendente	Anual		
1051		Tasa de Eficiencia	10		Ascendente	Anual		
1069		Nota media de egresados en GRADO	5		Ascendente	Anual		
1070		Nota media de egresados en MÁSTER	5		Ascendente	Anual		
1073		Número de egresados en GRADO y MÁSTER	5		Ascendente	Anual		
PC11	Información pública y difusión		5					0%
1055		Satisfacción del PDI con la información y difusión del título	40		Ascendente	Anual		
1056		Satisfacción del PAS con la información y difusión del título	10		Ascendente	Anual		
1057		Satisfacción de los estudiantes con la información y difusión del título	50		Ascendente	Anual		
PC09	Gestión y revisión de la inserción laboral y orientación profesional		6					0%
1058		Satisfacción de los egresados con la formación recibida	25		Ascendente	Anual		
1059		Tasa de inserción laboral TIL	25		Ascendente	Anual		
1060		Tasa de inserción profesional TIP	0		Ascendente	Anual		
1061		Tasa de paro registrado TPR	50		Descendente	Anual		
1053		Número de egresados el curso anterior que han abierto IPI	0		Ascendente	Anual		
1052		Número de estudiantes que han abierto IPI	0		Ascendente	Anual		
PC14	Recogida de necesidades, expectativas y satisfacción		7					0%

1062			<i>Satisfacción global de estudiantes recién egresados</i>	20			<b>Ascendente</b>	<b>Anual</b>		
1063			<i>Satisfacción global del PDI</i>	15			<b>Ascendente</b>	<b>Anual</b>		
1064			<i>Satisfacción global del PAS</i>	10			<b>Ascendente</b>	<b>Anual</b>		
1065			<i>Satisfacción de los empleadores con los EGRESADOS</i>	15			<b>Ascendente</b>	<b>Anual</b>		
1066			<i>Satisfacción de los estudiantes recién egresados con los recursos materiales</i>	15			<b>Ascendente</b>	<b>Anual</b>		
1067			<i>Satisfacción del PDI con los recursos materiales</i>	15			<b>Ascendente</b>	<b>Anual</b>		
1068			<i>Satisfacción del PAS con los recursos materiales</i>	10			<b>Ascendente</b>	<b>Anual</b>		
PC10	<b>Suspensión/extinción del título</b>			1						 0%
1054			<i>Número de Quejas relacionadas con la suspensión o extinción</i>	100			<b>Descendente</b>	<b>Anual</b>		