

# UNIVERSIDAD DE ALMERÍA

Calidad Académica  
Sistema de Garantía de Calidad

Centro

Facultad de Psicología

## PAC - Plan Anual de Calidad del CENTRO

Año  
**2021**

Aprobado por Comisión de Calidad del CENTRO



### 1. Alcance

El alcance detalla el **ámbito** de aplicación del presente Plan Anual de Calidad de CENTRO. Es de afectación tanto a las personas como a procesos que son propios del CENTRO y sus **TÍTULOS**:

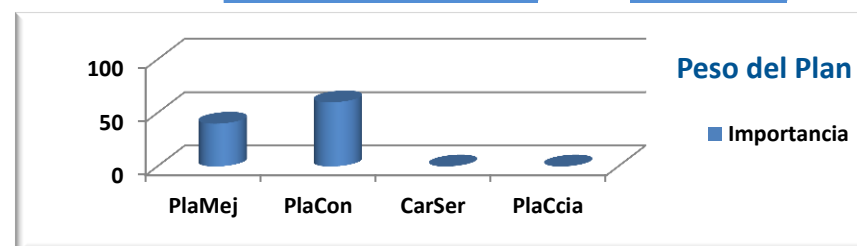
Código	Denominación
04008571	Facultad de Psicología
2501716	Grado en Psicología (Plan 2010)
2501503	Grado en Trabajo Social (Plan 2010)
2503870	Grado en Trabajo Social (Plan 2018)
4315356	Máster en Investigación en Ciencias del Comportamiento
4315203	Máster en Psicología General Sanitaria

Total de **Títulos** asociados al CENTRO: 5

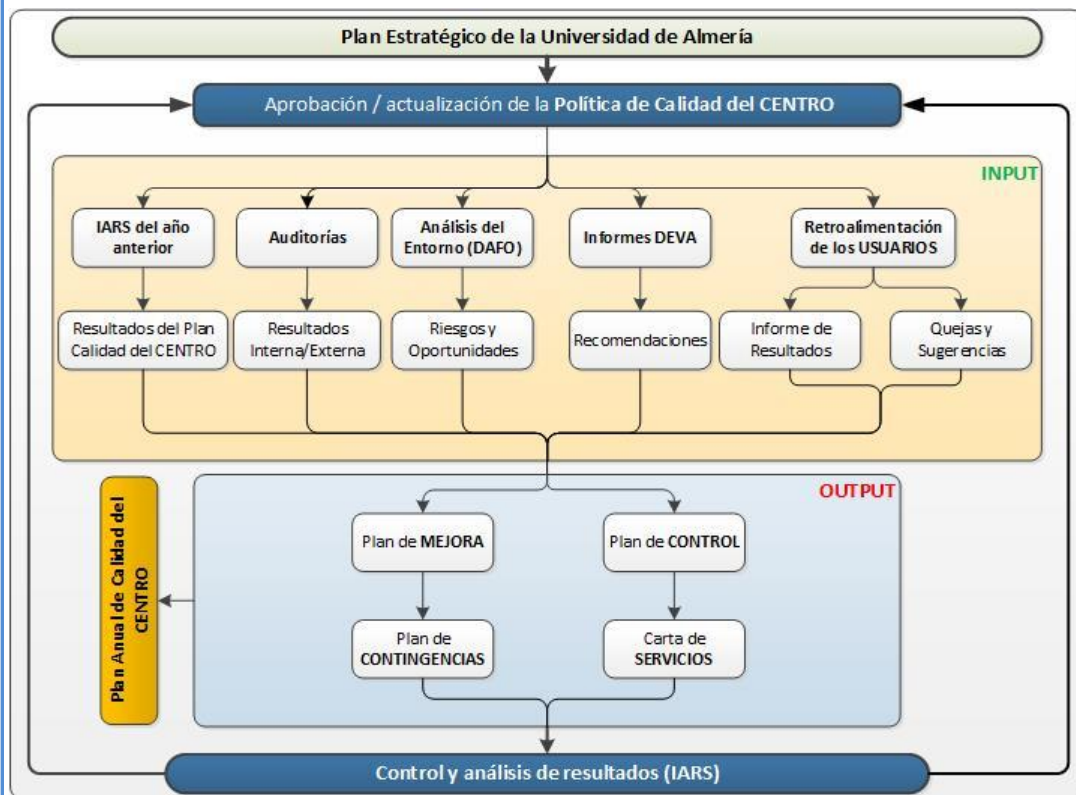
### 2. Importancia de Planes Operativos del Plan Anual de Calidad (Peso)

Uno de los factores necesarios para efectuar el cálculo del **cumplimiento** y **ejecución** de los distintos **Planes Operativos** es determinar su **IMPORTANCIA**. Entendemos que un Plan esta **activado** cuando su "Importancia" es **superior a cero**.

Peso de los Planes		Importancia
Plan de Mejora	PlaMej	40
Plan de Control	PlaCon	60
Carta de Servicios	CarSer	0
Plan de Contingencias	PlaCcia	0

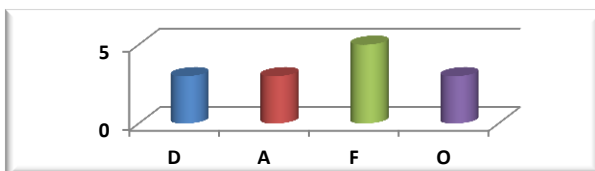
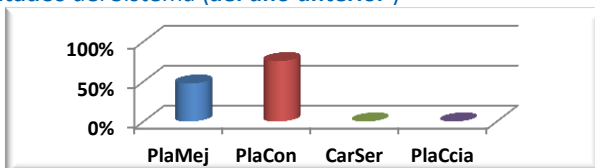


### 3. Estructura del Plan Anual de Calidad ((PAC)



### 4. Entradas para la elaboración del PAC: INPUT's

- **IARS:** Informe de Anual de Resultados del Sistema (*del año anterior*)
  - Plan de Mejora **48%**
  - Plan de Control **76%**
  - Carta de Servicios **0%**
  - Plan de Contingencias **0%**
- **Resultados de Auditorías:**
  - Interna (*año anterior*) **60%**
- **Análisis del Entorno (DAFO)**
  - Debilidades **3**
  - Amenazas **3**
  - Fortalezas **5**
  - Oportunidades **3**



- **Informes DEVA:** recomendaciones Informes de seguimiento, acreditación ...
  - Recomendaciones: derivadas del Informe DEVA
- **Retroalimentación de USUARIOS**
  - Resultados obtenidos y presentados en los informes de CENTROS y TÍTULOS, incluyendo la pate de OBSERVACIONES
  - Quejas y Sugerencias

### 5. Plan Anual de Calidad del CENTRO: OUTPUT's

En este apartado se detalla la propuesta de **Plan Anual de Calidad** segregado en **Planes Operativos** :

- **Plan de Mejora**  
Conjunto de Objetivos que determinan la **MEJORA** del CENTRO para el año en curso. Los Objetivos se concretan en **Acciones** y se mide su ejecución.

Como detalle específico de las **Acciones** del **Plan de Mejora** hay que señalar la **clasificación según su ORIGEN** :

- (1) Informes DEVA: **Verificación / Implanta**
- (2) Informes DEVA: **Modificación**
- (3) Informes DEVA: **Seguimiento**
- (4) Informes DEVA: **Renovación** de la Acreditación
- (5) Análisis del entorno (**DAFO**)
- (6) Resultados de años anteriores
- (7) Hallazgos en el Proceso de **AUDITORÍA**
- (8) Propuestas de **USUARIOS** (Satisfacción y QS's)

- **Plan de Control**  
Los procesos declarados en el Manual de Calidad se controlan a través de distintos Indicadores. Éstos son alimentados por el SPEC directamente.

- **Carta de Servicios (opcional)**  
Opcionalmente, el CENTRO puede manifestar en este Plan sus **COMPROMISOS** con los **USUARIOS**, y son controlarlos con Indicadores.

- **Plan de Contingencias (opcional)**  
Igualmente, y de manera opcional, el CENTRO puede planificar distintas Acciones de control de los **Riesgos** hallados en el Análisis del Entorno (**DAFO**)

### 5.1. Despliegue del Plan Anual de Calidad del CENTRO

Como **despliegue** de todo lo anterior se presentará las líneas que conforman el actual **Plan Anual de Calidad**, y que será objeto de seguimiento y control.

### 5.2. Despliegue del Plan Anual de Calidad del CENTRO Facultad de Psicología en el año 2021

Plamej		Plan de Mejora	Peso	Rangos		Responsable	Afecta	Origen	Medir	%Ejecutado
Cód	Objetivo	Acción	40	Desde	Hasta	Cargo	CódMEC	Denominación	Valor	38%
O-01	Cumplir con requerimientos DEVA de Acreditación		45							72%
1	Cumplir con las instrucciones de la Dirección de Infraestructura del Campus		5,56	ene-21	dic-21	Coordinador	2501716	Renovación	50%	50%
2	Cumplir con las instrucciones de la Dirección de Infraestructura del Campus		5,56	ene-21	dic-21	Coordinador	2501716	Renovación	50%	50%
3	Aportar la información adicional		5,56	ene-20	dic-21	Coordinador	2503870	Verificación	100%	100%
4	Ampliación de la información de prácticas		5,56	ene-20	dic-21	Coordinador	2503870	Verificación	100%	100%
5	Publicación de la información en la web del Grado en Trabajo Social		5,56	ene-20	dic-21	Coordinador	2503870	Verificación	100%	100%
6	Publicar en la página de acceso la ubicación de dicha información		5,56	jun-20	dic-21	Coordinador	2503870	Seguimiento		
7	Enviar email profesorado pidiéndoles que soliciten a sus alumnos que contesten las encuestas de		5,56	jul-19	dic-20	Coordinador	4315356	Renovación	100%	100%
8	Se solicitará la información a la unidad responsable de recabar estos datos para todos los títulos		5,56	jul-20	dic-21	Coordinador	4315356	Renovación	50%	50%
9	Se analizará dicha información cuando esté disponible.		5,56	jul-20	dic-21	Coordinador	4315356	Renovación	50%	50%
10	Se analizará dicha información cuando esté disponible.		5,56	jul-20	dic-21	Coordinador	4315356	Renovación	50%	50%
11	Traslado de la modificación al STIC y a la coordinación del decanato de la Facultad de Psicología		5,56	oct-18	dic-20	Coordinador	4315203	Renovación	100%	100%
12	Indicar al alumnado en las diferentes reuniones informativas; enviar email a alumnos, al delegad		5,56	oct-19	feb-22	coordinador	4315203	Renovación	50%	50%
13	El plan de calidad del centro responsable del título, Facultad de Psicología de la UAL, ya contemp		5,56	oct-18	dic-19	Coordinador	4315203	Renovación	100%	100%
14	Se sigue recogiendo en las encuestas de satisfacción y se realizará un grupo focal. Facultad y Vice		5,56	dic-19	oct-20	Coordinador	4315203	Renovación	100%	100%
15	Se seguirá negociando con la Delegación de Salud a fin de habilitar más plazas en las Unidades d		5,56	oct-19	dic-21	Coordinador	4315203	Renovación	100%	100%
16	Creada carpeta Drive para compartir documentos y dar accesibilidad al Centro Responsable y se		5,56	nov-19	oct-21	Coordinador	4315203	Renovación	50%	50%
17	En la presentación del Máster se informará al alumnado de la existencia en la UAL de un gabinete		5,56	oct-19	dic-20	Coordinador	4315203	Renovación	100%	100%
18	DOS ACCIONES: (1) análisis exhaustivo del informe Argos (SAE), que se subirán a la aplicación de		5,56	oct-19	dic-21	Coordinador	4315203	Renovación	50%	50%
O-02	Mejorar los resultados del proceso de enseñanza-aprendizaje		15							13%
19	Orientación al Empleo también por parte de los egresados sobre su situación laboral actual. Segu		25,00	ene-21	dic-21	Equipo Decanal	CENTRO	DAFO		
20	Ampliación del número de convenios de movilidad		25,00	mar-21	dic-21	Vicedecano de movi	2503870	Resultados		
21	Explorar los motivos que funcionan como argumentos del profesorado para fijar el indicador de s		25,00	mar-21	dic-21	Vicedecano de Traba	2503870	Resultados		
22	Mantener como actividades formativas adicionales unos talleres formativos que tuvimos que imp		25,00	feb-20	feb-22	Centro / Facultad	4315203	Resultados	50%	50%
O-03	Ser centro de referencia para el entorno		10							0%
23	Promoción de empresas/organismos con los que se realicen prácticas curriculares (logotipo).		100,00	ene-21	dic-21	Equipo Decanal	CENTRO	DAFO		
O-04	Conseguir máxima implicación con el SGC de estudiantes y PDI		10							0%
24	Creación de grupos focales con estudiantes de último curso con el objetivo de recoger propuestas		33,33	ene-21	dic-21	Equipo Decanal	CENTRO	DAFO		
25	Trasladar el plan anual de calidad a los docentes, a través de los coordinadores, y recoger sus pro		33,33	ene-21	dic-21	Equipo Decanal	CENTRO	DAFO		
26	Ampliación del número de participantes en las encuestas de satisfacción del PDI		33,33	mar-21	dic-21	Vicedecano de Traba	2503870	Resultados		
O-05	Revisión y mejora de la oferta formativa		10							38%
27	Diseño y elaboración del plan de estudios del Máster en Psicología Educativa		25,00	ene-19	dic-21	Equipo Decanal	CENTRO	DAFO	50%	50%
28	Presentación de la nueva memoria del Grado en Psicología		25,00	ene-19	dic-21	Equipo Decanal	CENTRO	DAFO	50%	50%
29	Solicitar la eliminación del 10% concedido al nivel de idiomas certificado en los criterios de admis		25,00	oct-21	oct-22	Centro responsable d	4315203	Resultados		
30	Seguir animando y facilitando al profesorado del Master que inviten a profesionales del ámbito d		25,00	feb-20	feb-22	Centro / Facultad	4315203	Resultados	50%	50%
O-06	Mejorar la orientación al empleo		10							0%
31	Intensificar la formación al empleo en los últimos cursos de los Grados.		50,00	ene-21	dic-21	Equipo Decanal	CENTRO	DAFO		
32	Contactar, al menos una vez al año, con los antiguos alumnos.		50,00	ene-21	dic-21	Equipo Decanal	CENTRO	DAFO		
Placon	Plan de Control		Peso	Rangos		Indicadores		Medir	%Cumplido	
Cód	Proceso	Indicador	60	Umbral	Meta	Tendencia	Periodicidad	Valor	0%	
PA02	Quejas y Sugerencias		3						0%	
1000		Satisfacción de los recién egresados con el procedimiento de quejas / suger	20			Ascendente	Anual			
1001		Número de Sugerencias de los Estudiantes del CENTRO	20			Ascendente	Anual			
1002		Número de Quejas de los Estudiantes del CENTRO	20			Descendente	Anual			
1071		Número de Quejas Académicas de los Estudiantes del CENTRO	40			Descendente	Anual			
PA05	Gestión del PAS y el PDI		8						0%	
1003		Número de Profesores excelentes en DOCENTIA	20			Ascendente	Anual			
1004		Ratio de Quinquenios	20			Ascendente	Anual			
1005		Ratio de Sexenios	20			Ascendente	Anual			

1006		<i>Ratio de Formación</i>	20		Ascendente	Anual		
1007		<i>Tasa Sexenios vivos</i>	20		Ascendente	Anual		
PA06	Auditoría Interna		3					0%
1008		<i>Tasa de Incidencias en Auditoría Interna</i>	100		Descendente	Anual		
PA07	Gestión de expedientes académicos y administrativos		3					0%
1009		<i>Número de traslados de expediente salientes del título</i>	50		Descendente	Anual		
1010		<i>Número de traslados de expediente entrantes del título</i>	50		Ascendente	Anual		
PC02	Perfiles de ingreso y captación de nuevos estudiantes		9					0%
1011		<i>GAP de género en matrícula de nuevo ingreso en GRADO y MÁSTER</i>	100		Descendente	Anual		
PC03	Selección, Admisión y Matrícula		10					0%
1013		<i>Número de plazas ofertadas de nuevo ingreso en GRADO</i>	2		Ascendente	Anual		
1014		<i>Tasa de demanda de plazas en GRADO</i>	10		Ascendente	Anual		
1015		<i>Nota de corte del cupo general en GRADO</i>	10		Ascendente	Anual		
1016		<i>Nota de corte mayores 25 años en GRADO</i>	4		Ascendente	Anual		
1017		<i>Nota de corte mayores 40 años en GRADO</i>	4		Ascendente	Anual		
1018		<i>Nota de corte mayores 45 años en GRADO</i>	4		Ascendente	Anual		
1019		<i>Nota de corte de Titulados en GRADO</i>	4		Ascendente	Anual		
1020		<i>Número total de matriculados en GRADO</i>	10		Ascendente	Anual		
1021		<i>Número de matriculados de nuevo ingreso en GRADO</i>	10		Ascendente	Anual		
1023		<i>Nota media de ingreso en GRADO</i>	10		Ascendente	Anual		
1022		<i>Número total de matriculados en MÁSTER</i>	10		Ascendente	Anual		
1024		<i>Número de matriculados de nuevo ingreso en MÁSTER</i>	2		Ascendente	Anual		
1025		<i>Tasa de demanda de plazas en MÁSTER</i>	10		Ascendente	Anual		
1026		<i>Nota media de ingreso en MÁSTER</i>	10		Ascendente	Anual		
PC04	Acogida y Orientación Académica		5					0%
1028		<i>Satisfacción con la acogida y la orientación académica</i>	100		Ascendente	Anual		
PC05	Planificación y Desarrollo de la enseñanza		12					0%
1029		<i>Satisfacción de los estudiantes con la labor docente de los profesores</i>	100		Ascendente	Anual		
PC06	Gestión de la movilidad entrante y saliente		8					0%
1030		<i>Satisfacción de los estudiantes de movilidad entrante</i>	20		Ascendente	Anual		
1031		<i>Satisfacción de los estudiantes de movilidad saliente</i>	20		Ascendente	Anual		
1032		<i>Satisfacción de los coordinadores de movilidad</i>	10		Ascendente	Anual		
1033		<i>Número de convenios de movilidad</i>	10		Ascendente	Anual		
1034		<i>Número de estudiantes de movilidad entrante</i>	20		Ascendente	Anual		
1035		<i>Número de estudiantes de movilidad saliente</i>	20		Ascendente	Anual		
PC07	Gestión de las prácticas externas		8					0%
1036		<i>Satisfacción de los estudiantes con las prácticas externas</i>	20		Ascendente	Anual		
1037		<i>Satisfacción de los tutores internos con las prácticas externas</i>	10		Ascendente	Anual		
1038		<i>Satisfacción de los tutores externos con las prácticas externas</i>	10		Ascendente	Anual		
1039		<i>Número de convenios para prácticas externas en vigor</i>	20		Ascendente	Anual		
1040		<i>Número de tutores internos de prácticas externas</i>	10		Ascendente	Anual		
1041		<i>Número de tutores externos de prácticas externas</i>	10		Ascendente	Anual		
1042		<i>Ratio de puestos ofertados de prácticas externas</i>	20		Ascendente	Anual		
PC08	Evaluación del Aprendizaje		12					0%
1043		<i>Tasa de Éxito</i>	15		Ascendente	Anual		
1044		<i>Tasa de Rendimiento</i>	15		Ascendente	Anual		
1045		<i>Tasa de Expectativas</i>	5		Ascendente	Anual		
1046		<i>Tasa de Excelencia académica</i>	5		Ascendente	Anual		
1047		<i>Tasa de Graduación</i>	10		Ascendente	Anual		
1048		<i>Tasa de Abandono</i>	15		Descendente	Anual		
1049		<i>Duración media de los estudios Grados</i>	5		Descendente	Anual		
1050		<i>Duración media de los estudios Master 1 año</i>	2,5		Descendente	Anual		
1072		<i>Duración media de los estudios Master 2 años</i>	2,5		Descendente	Anual		
1051		<i>Tasa de Eficiencia</i>	10		Ascendente	Anual		

1069			<i>Nota media de egresados en GRADO</i>	5			Ascendente	Anual		
1070			<i>Nota media de egresados en MÁSTER</i>	5			Ascendente	Anual		
1073			<i>Número de egresados en GRADO y MÁSTER</i>	5			Ascendente	Anual		
PC11	<b>Información pública y difusión</b>			5						0%
1055			<i>Satisfacción del PDI con la información y difusión del título</i>	40			Ascendente	Anual		
1056			<i>Satisfacción del PAS con la información y difusión del título</i>	10			Ascendente	Anual		
1057			<i>Satisfacción de los estudiantes con la información y difusión del título</i>	50			Ascendente	Anual		
PC09	<b>Gestión y revisión de la inserción laboral y orientación profesional</b>			6						0%
1058			<i>Satisfacción de los egresados con la formación recibida</i>	25			Ascendente	Anual		
1059			<i>Tasa de inserción laboral TIL</i>	25			Ascendente	Anual		
1060			<i>Tasa de inserción profesional TIP</i>	0			Ascendente	Anual		
1061			<i>Tasa de paro registrado TPR</i>	50			Descendente	Anual		
1053			<i>Número de egresados el curso anterior que han abierto IPI</i>	0			Ascendente	Anual		
1052			<i>Número de estudiantes que han abierto IPI</i>	0			Ascendente	Anual		
PC14	<b>Recogida de necesidades, expectativas y satisfacción</b>			7						0%
1062			<i>Satisfacción global de estudiantes recién egresados</i>	20			Ascendente	Anual		
1063			<i>Satisfacción global del PDI</i>	15			Ascendente	Anual		
1064			<i>Satisfacción global del PAS</i>	10			Ascendente	Anual		
1065			<i>Satisfacción de los empleadores con los EGRESADOS</i>	15			Ascendente	Anual		
1066			<i>Satisfacción de los estudiantes recién egresados con los recursos materiales</i>	15			Ascendente	Anual		
1067			<i>Satisfacción del PDI con los recursos materiales</i>	15			Ascendente	Anual		
1068			<i>Satisfacción del PAS con los recursos materiales</i>	10			Ascendente	Anual		
PC10	<b>Suspensión/extinción del título</b>			1						0%
1054			<i>Número de Quejas relacionadas con la suspensión o extinción</i>	100			Descendente	Anual		