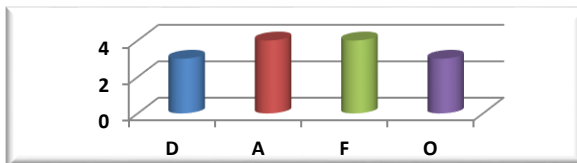
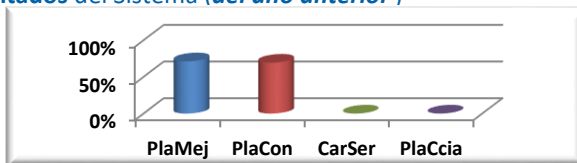


4. Entradas para la elaboración del PAC: INPUT's

- **IARS:** Informe de Anual de Resultados del Sistema (*del año anterior*)
 - Plan de Mejora **71%**
 - Plan de Control **69%**
 - Carta de Servicios **0%**
 - Plan de Contingencias **0%**
- **Resultados de Auditorías:**
 - Interna (*año anterior*) **60%**
- **Análisis del Entorno (DAFO)**
 - Debilidades **3**
 - Amenazas **4**
 - Fortalezas **4**
 - Oportunidades **3**



- Recomendaciones: derivadas del Informe DEVA
- **Retroalimentación de USUARIOS**
- Resultados obtenidos y presentados en los informes de CENTROS y TÍTULOS, incluyendo la parte de OBSERVACIONES
- Quejas y Sugerencias

5. Plan Anual de Calidad del CENTRO: OUTPUT's

En este apartado se detalla la propuesta de **Plan Anual de Calidad** segregado en **Planes Operativos**:

• Plan de Mejora

Conjunto de Objetivos que determinan la **MEJORA** del CENTRO para el año en curso. Los Objetivos se concretan en **Acciones** y se mide su ejecución.

Como detalle específico de las **Acciones** del **Plan de Mejora** hay que señalar la **clasificación según su ORIGEN**:

- (1) Informes DEVA: **Verificación / Implanta**
- (2) Informes DEVA: **Modificación**
- (3) Informes DEVA: **Seguimiento**
- (4) Informes DEVA: **Renovación** de la Acreditación
- (5) Análisis del entorno (**DAFO**)
- (6) Resultados de años anteriores
- (7) Hallazgos en el Proceso de **AUDITORÍA**
- (8) Propuestas de **USUARIOS** (Satisfacción y QS's)

• Plan de Control

Los procesos declarados en el Manual de Calidad se controlan a través de distintos Indicadores. Éstos son alimentados por el SPEC directamente.

• Carta de Servicios (opcional)

Opcionalmente, el CENTRO puede manifestar en este Plan sus **COMPROMISOS** con los **USUARIOS**, y son controlarlos con Indicadores.

• Plan de Contingencias (opcional)

Igualmente, y de manera opcional, el CENTRO puede planificar distintas Acciones de control de los **Riesgos** hallados en el Análisis del Entorno (**DAFO**)

5.1. Despliegue del Plan Anual de Calidad del CENTRO

Como **despliegue** de todo lo anterior se presentará las líneas que conforman el actual **Plan Anual de Calidad**, y que será objeto de seguimiento y control.

5.2. Despliegue del Plan Anual de Calidad del CENTRO Facultad de Ciencias de la Salud en el año 2021

PlaMej	Plan de Mejora		Peso	Rangos		Responsable	Afecta	Origen	Medir	%Ejecutado
Cód	Objetivo	Acción	40	Desde	Hasta	Cargo	CódMEC	Denominación	Valor	48%

56	La página web sobre acceso, admisión y sobre movilidad está actualizada	1,15	ene.-18	dic.-19	Comisión académica	4314293	Renovación	100%			
57	Hacer públicas las actas de Comisión Académica	1,15	ene.-19	dic.-20	Coordinador	4314293	Renovación	100%	●	100%	
58	Informar de todos los procesos del máster a los agentes implicados	1,15	ene.-18	dic.-20	Comisión académica	4314293	Renovación	100%	●	100%	
59	Inclusión de resultados en informe del Título	1,15	sep.-18	dic.-20	Coordinador	4314293	Renovación	100%	●	100%	
60	Informar sobre las salidas profesionales de los egresados	1,15	jul.-18	dic.-19	Coordinador	4314293	Renovación	100%	●	100%	
61	Informar sobre las competencias del título	1,15	jun.-17	nov.-18	Equipo decanal y cor	4314293	Renovación	100%	●	100%	
62	Encuestar a los empleadores en el curso académico 2018-19 por parte del SPEC	1,15	ene.-19	dic.-20	Coordinador	4314293	Renovación	100%	●	100%	
63	Incluir en informe de Título la satisfacción de todos los agentes implicados en SGC	1,15	ene.-19	dic.-20	Coordinador	4314293	Renovación	100%	●	100%	
64	Publicar procedimiento que contenga el análisis y revisión de los Planes de Mejora	1,15	ene.-19	dic.-19	Coordinador	4314293	Renovación	100%	●	100%	
65	Revisar las guías docentes en el apartado evaluación de las asignaturas	1,15	ene.-17	dic.-17	Comisión Académica	4314293	Renovación	100%	●	100%	
66	Informar a los alumnos matriculados sobre las normativas de movilidad y de los convenios con ot	1,15	ene.-19	dic.-19	Coordinador	4314293	Renovación	100%	●	100%	
67	Describir en la página Web del título la información sobre la orientación profesional	1,15	ene.-18	jun.-18	Equipo Decanal y Co	4314293	Renovación	100%	●	100%	
68	Participar en las convocatorias de financiación de profesorado experto invitado	1,15	sep.-18	jul.-21	Equipo decanal y Co	4314293	DAFO	50%	●	50%	
69	Recoger en la normativa específica de TFM el criterio de selección para el TFM	1,15	jun.-18	dic.-19	Comisión académica	4314293	Renovación	100%	●	100%	
70	Organización de Jornadas de Orientación Profesional	1,15	oct.-18	feb.-19	Equipo Decanal y Co	4314293	DAFO	100%	●	100%	
71	Revisar, previamente a su aprobación en la Junta de Facultad y a su publicación en la página de	1,15	jun.-18	jul.-18	Comisión de Mastere	4314293	Renovación	100%	●	100%	
72	Analizar la satisfacción de los estudiantes con la labor docente de los profesores en el Máster	1,15	ene.-21	jul.-21	Comisión académica	4314293	Resultados	50%	●	50%	
73	Modificar los criterios de elaboración de la memoria final del Trabajo Fin de Máster	1,15	oct.-20	may.-21	Comisión académica	4314293	Resultados	50%	●	50%	
74	Traslado de la recomendación al STIC y a la coordinación para que la tenga en cuenta en la Web	1,15	ene.-19	dic.-19	Coordinador	4314295	Renovación	100%	●	100%	
75	Desplegar completamente el SGC del Centro	1,15	ene.-18	dic.-18	Coordinador	4314295	Renovación	100%	●	100%	
76	Considerar a todos los grupos de interés en el SGC	1,15	ene.-18	dic.-18	Coordinador	4314295	Renovación	100%	●	100%	
77	Cierre de Guías Docentes por parte del coordinador del título dando el visto bueno	1,15	ene.-18	dic.-18	Coordinador	4314295	Renovación	100%	●	100%	
78	Informar sobre las posibilidades de movilidad a través del Servicio de Relaciones Internacionales	1,15	ene.-18	dic.-18	Coordinador	4314295	Renovación	100%	●	100%	
79	Análisis de indicadores anuales	1,15	ene.-18	dic.-18	Coordinador	4314295	Renovación	100%	●	100%	
80	Establecer la conveniencia de publicar las actas de la C.A.	1,15	ene.-18	dic.-18	Coordinador	4314295	Renovación	100%	●	100%	
81	Publicación en la web del título de los criterios	1,15	ene.-18	dic.-19	Coordinador	4314295	Renovación	100%	●	100%	
82	Comprobar en el cierre de Guías Docentes que los sistemas de evaluación declarados son los cont	1,15	ene.-18	dic.-19	Coordinador	4314295	Renovación	100%	●	100%	
83	Analizar en la Comisión de Calidad del Centro su sostenibilidad	1,15	ene.-18	mar.-19	Coordinador	4314295	Renovación	100%	●	100%	
84	Analizar anualmente las tasas relacionadas con el empleo	1,15	ene.-18	mar.-19	Coordinador	4314295	Renovación	100%	●	100%	
85	Análisis anual en la Comisión de Calidad del Centro	1,15	ene.-18	mar.-19	Coordinador	4314295	Renovación	100%	●	100%	
86	Traslado de la recomendación a la CCC y a la Comisión Académica del título.	1,15	mar.-18	mar.-18	Coordinador	4314295	Renovación	100%	●	100%	
87	Las acciones principales vienen derivadas de la Comisión Docente con la revisión del título	1,15	ene.-19	dic.-20	Coordinador	4314295	Renovación	100%	●	100%	
O-02	Mejorar los resultados del proceso de enseñanza-aprendizaje	30								●	10%
88	Implementar un sistema de evaluación de la experiencia investigadora del profesorado no perma	20,00	ene.-21	dic.-21	Equipo Decanal	CENTRO	DAFO				
89	Cambiar la forma de recoger la satisfacción de los empleadores	20,00	ene.-21	dic.-21	Equipo Decanal	CENTRO	DAFO				
90	Integrar en la jornada de empleabilidad de la Facultad información específica para cada uno de l	20,00	ene.-21	dic.-21	Equipo Decanal	CENTRO	DAFO				
91	Diseñar y aplicar un nuevo cuestionario para docencia en Prácticum	20,00	ene.-21	dic.-21	Equipo Decanal	CENTRO	DAFO				
92	Facilitar un canal de comunicación ágil y sencillo a los usuarios para consultas y dudas.	20,00	sep.-20	dic.-21	Vicedecano y coordir	2501129	Resultados	50%	●	50%	
O-03	Mejorar la implicación de los G.I. con el SGC	20								●	0%
93	Dar a conocer a través de la Delegación de Centro el SGC de la Facultad	33,33	ene.-21	dic.-21	Equipo Decanal	CENTRO	DAFO				
94	Montar un grupo focal de estudiantes en el Máster en Sexología	33,33	ene.-21	dic.-21	Equipo Decanal	CENTRO	DAFO				
95	Montar un grupo focal de egresados en el Grado en Enfermería	33,33	ene.-21	dic.-21	Equipo Decanal	CENTRO	DAFO				

PlaCon	Plan de Control		Peso	Rangos		Indicadores		Medir	%Cumplido	
	Cód	Proceso		Indicador	Umbral	Meta	Tendencia			Periodicidad
PA02	Quejas y Sugerencias		3						●	0%
1000		Satisfacción de los recién egresados con el procedimiento de quejas / suger	20			Ascendente	Anual			
1001		Número de Sugerencias de los Estudiantes del CENTRO	20			Ascendente	Anual			
1002		Número de Quejas de los Estudiantes del CENTRO	20			Descendente	Anual			
1071		Número de Quejas Académicas de los Estudiantes del CENTRO	40			Descendente	Anual			
PA05	Gestión del PAS y el PDI		8						●	0%
1003		Número de Profesores excelentes en DOCENTIA	20			Ascendente	Anual			
1004		Ratio de Quinquenios	20			Ascendente	Anual			
1005		Ratio de Sexenios	20			Ascendente	Anual			
1006		Ratio de Formación	20			Ascendente	Anual			
1007		Tasa Sexenios vivos	20			Ascendente	Anual			

1055		Satisfacción del PDI con la información y difusión del título	40		Ascendente	Anual	
1056		Satisfacción del PAS con la información y difusión del título	10		Ascendente	Anual	
1057		Satisfacción de los estudiantes con la información y difusión del título	50		Ascendente	Anual	
PC09	Gestión y revisión de la inserción laboral y orientación profesional		6				0%
1058		Satisfacción de los egresados con la formación recibida	25		Ascendente	Anual	
1059		Tasa de inserción laboral TIL	25		Ascendente	Anual	
1060		Tasa de inserción profesional TIP	0		Ascendente	Anual	
1061		Tasa de paro registrado TPR	50		Descendente	Anual	
1053		Número de egresados el curso anterior que han abierto IPI	0		Ascendente	Anual	
1052		Número de estudiantes que han abierto IPI	0		Ascendente	Anual	
PC14	Recogida de necesidades, expectativas y satisfacción		7				0%
1062		Satisfacción global de estudiantes recién egresados	20		Ascendente	Anual	
1063		Satisfacción global del PDI	15		Ascendente	Anual	
1064		Satisfacción global del PAS	10		Ascendente	Anual	
1065		Satisfacción de los empleadores con los EGRESADOS	15		Ascendente	Anual	
1066		Satisfacción de los estudiantes recién egresados con los recursos materiales	15		Ascendente	Anual	
1067		Satisfacción del PDI con los recursos materiales	15		Ascendente	Anual	
1068		Satisfacción del PAS con los recursos materiales	10		Ascendente	Anual	
PC10	Suspensión/extinción del título		1				0%
1054		Número de Quejas relacionadas con la suspensión o extinción	100		Descendente	Anual	