

UNIVERSIDAD DE ALMERÍA

Calidad Académica
Sistema de Garantía de Calidad

Centro

Centro de Postgrado y Formación Continua

PAC - Plan Anual de Calidad del CENTRO

Año
2020

Aprobado por Comisión de Calidad del CENTRO

Lunes, 01 de junio de 2020



1. Alcance

El alcance detalla el **ámbito** de aplicación del presente Plan Anual de Calidad de CENTRO. Es de afectación tanto a las personas como a procesos que son propios del CENTRO y sus **TÍTULOS** :

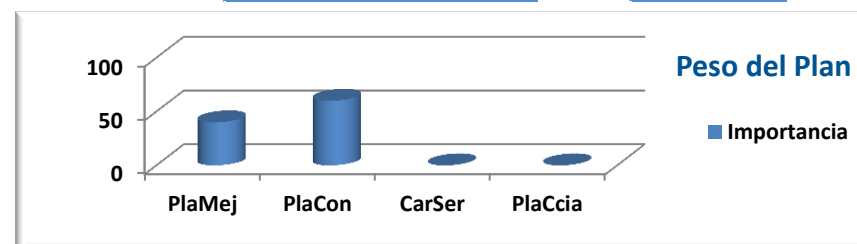
Código	Denominación
04008479	Centro de Postgrado y Formación Continua
7500130	Doble Máster en Prof. Educ.Secundaria y Estudios Avanzados en I
7500037	Doble Máster en Profesorado de Educación Secundaria y en Mat
4314908	Máster en Horticultura Mediterránea bajo Invernadero
4316443	Máster en Migraciones, Mediación y Grupos Vulnerables
4312324	Máster en Prevención de Riesgos Laborales
4311694	Máster en Profesorado de Educación Secundaria

Total de **Títulos** asociados al CENTRO: **6**

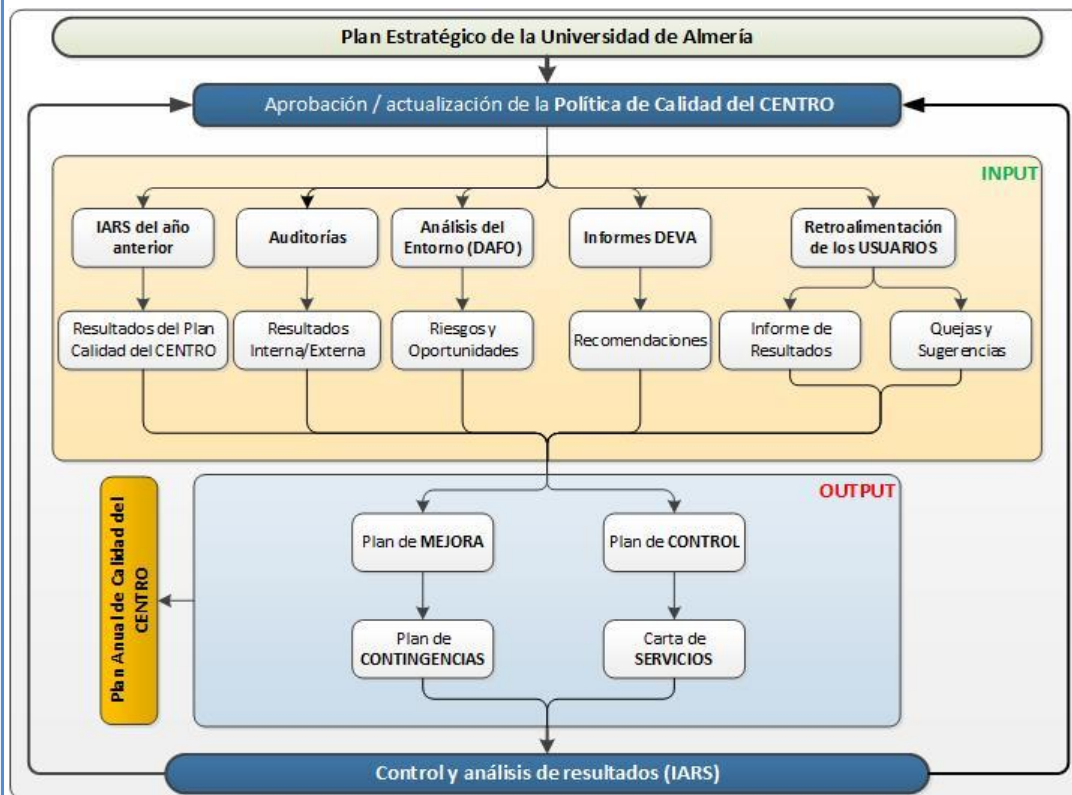
2. Importancia de Planes Operativos del Plan Anual de Calidad (Peso)

Uno de los factores necesarios para efectura el cálculo del **cumplimiento** y **ejecución** de los distintos **Planes Operativos** es determinar su **IMPORTANCIA**. Entendemos que un Plan esta **activado** cuando su "Importancia" es **superior a cero** .

Peso de los Planes		Importancia
Plan de Mejora	PlaMej	40
Plan de Control	PlaCon	60
Carta de Servicios	CarSer	0
Plan de Contingencias	PlaCcia	0

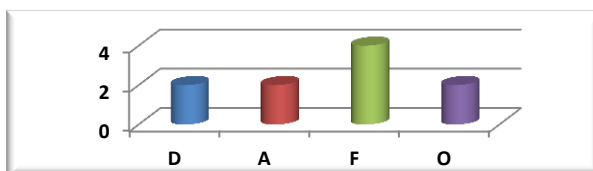
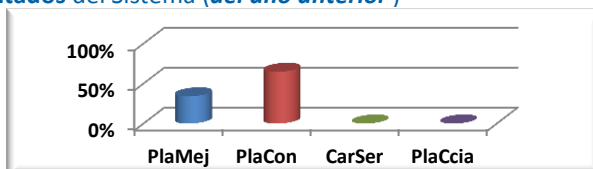


3. Estructura del Plan Anual de Calidad ((PAC)



4. Entradas para la elaboración del PAC: INPUT's

- **IARS:** Informe de Anual de Resultados del Sistema (*del año anterior*)
 - Plan de Mejora **34%**
 - Plan de Control **65%**
 - Carta de Servicios **0%**
 - Plan de Contingencias **0%**
- **Resultados de Auditorías:**
 - Interna (*año anterior*) **60%**
- **Análisis del Entorno (DAFO)**
 - Debilidades **2**
 - Amenazas **2**
 - Fortalezas **4**
 - Oportunidades **2**



- **Informes DEVA:** recomendaciones Informes de seguimiento, acreditación ...
 - Recomendaciones: derivadas del Informe DEVA
- **Retroalimentación de USUARIOS**
 - Resultados obtenidos y presentados en los informes de CENTROS y TÍTULOS, incluyendo la pate de OBSERVACIONES
 - Quejas y Sugerencias

5. Plan Anual de Calidad del CENTRO: OUTPUT's

En este apartado se detalla la propuesta de **Plan Anual de Calidad** segregado en **Planes Operativos** :

- **Plan de Mejora**
Conjunto de **Objetivos** que determinan la **MEJORA** del CENTRO para el año en curso. Los **Objetivos** se concretan en **Acciones** y se mide su ejecución.

Como detalle específico de las **Acciones** del **Plan de Mejora** hay que señalar la **clasificación según su ORIGEN** :

- (1) Informes DEVA: **Verificación / Implanta**
 - (2) Informes DEVA: **Modificación**
 - (3) Informes DEVA: **Seguimiento**
 - (4) Informes DEVA: **Renovación** de la Acreditación
 - (5) Análisis del entorno (**DAFO**)
 - (6) Resultados de años anteriores
 - (7) Hallazgos en el Proceso de **AUDITORÍA**
 - (8) Propuestas de **USUARIOS** (Satisfacción y QS's)
- **Plan de Control**
Los procesos declarados en el Manual de Calidad se controlan a través de distintos Indicadores. Éstos son alimentados por el SPEC directamente.
 - **Carta de Servicios (opcional)**
Opcionalmente, el CENTRO puede manifestar en este Plan sus **COMPROMISOS** con los **USUARIOS**, y son controlarlos con Indicadores.
 - **Plan de Contingencias (opcional)**
Igualmente, y de manera opcional, el CENTRO puede planificar distintas Acciones de control de los **Riesgos** hallados en el Análisis del Entorno (**DAFO**)

5.1. Despliegue del Plan Anual de Calidad del CENTRO

Como **despliegue** de todo lo anterior se presentará las líneas que conforman el actual **Plan Anual de Calidad**, y que será objeto de seguimiento y control.

5.2. Despliegue del Plan Anual de Calidad del CENTRO Centro de Postgrado y Formación Continua en el año 2020

22%

PlaMej Cód	Plan de Mejora		Peso 40	Rangos		Responsable Cargo	Afecta CódMEC	Origen Denominación	Medir Valor	%Ejecutado
	Objetivo	Acción		Desde	Hasta					
O-01	Cumplir con requerimientos DEVA de Acreditación		50							67%
1	Campañas en Jornadas y Curso OnLine		1,32	oct-19	abr-19	Coordinador	4314908	Renovación	100%	100%
2	Estudiar la conveniencia de modificar la memoria		1,32	sep-18	ene-19	Coordinador	4314908	Renovación	100%	100%
3	Solicitado actualización de enlaces		1,32	jun-18	ene-19	Coordinador	4314908	Renovación	100%	100%
4	Se ha solicitado que aparezcan en la web los miembros y forma de funcionamiento de la comisión		1,32	jun-18	jun-21	Coordinador	4314908	Renovación	50%	50%
5	Incluir en los planes de calidad del centro las acciones pendientes		1,32	sep-18	mar-19	Coordinador	4314908	Renovación	100%	100%
6	Solicitud al servicio de ordenación docente		1,32	jun-18	dic-18	Coordinador	4314908	Renovación	100%	100%
7	Tratamiento en sesión de la Comisión del Master y Reuniones coordinador		1,32	jun-18	dic-18	Coordinador	4314908	Renovación	100%	100%
8	Recordatorio de esta acción al centro como al departamentos con docencia		1,32	ene-18	dic-18	Coordinador	4314908	Renovación	100%	100%
9	Análisis anual de los indicadores en la Comisión de Calidad del Centro		1,32	ene-18	dic-18	Coordinador	4314908	Renovación	100%	100%
10	Reuniones de la Comisión Académica		1,32	ene-19	dic-20	Coordinador	4314908	Seguimiento	50%	50%
11	Enviar a la DEVA el Manual de Calidad del SGC		1,32	ene-19	dic-19	Coordinador	4314908	Seguimiento	100%	100%
12	El responsable de las Prácticas externas curriculares académico es la Coordinadora		1,32	ene-19	dic-19	Coordinador	4314908	Seguimiento	100%	100%
13	Ya no corresponde autoinforme de seguimiento		1,32	ene-19	dic-20	Coordinador	4314908	Seguimiento		
14	Está solicitado al servicio responsable		1,32	ene-19	dic-19	Coordinador	4314908	Seguimiento	100%	100%
15	Analizar detalladamente los resultados		1,32	ene-19	dic-19	Coordinador	4314908	Seguimiento	100%	100%
16	Enviar a la DEVA el Informe de Resultados del SGC.		1,32	ene-19	dic-19	Coordinador	4314908	Seguimiento	100%	100%
17	Revisar si la información que se indica está ya puesta en la página web del máster y, en caso de		1,32	ene-20	dic-20	Coordinador	4316443	Seguimiento	50%	50%
18	Realizar power point con voz.		1,32	feb-19	dic-20	Coordinador	4312324	Renovación		
19	Actualizar noticias e información relacionada con el mater en PRL.		1,32	feb-19	dic-20	Coordinador	4312324	Renovación		
20	Incluir en el apartado de profesorado en la web un resumen de curriculum de cada profesor.		1,32	feb-19	dic-20	Coordinador	4312324	Renovación		
21	Actualización de la Web.		1,32	sep-18	feb-19	Coordinador	4312324	Renovación	100%	100%
22	Revisar las guías docentes con los profesores.		1,32	sep-19	dic-20	Coordinador	4312324	Renovación	50%	50%
23	Ofrecer a los estudiantes reforzadores como complemento por la participación en la encuesta.		1,32	ene-19	dic-20	Coordinador	4312324	Renovación		
24	Realizar propuestas de mejora en los últimos minutos de clase por especialidad y que queden car		1,32	feb-19	dic-20	Coordinador	4312324	Renovación		
25	Cambiar la sistemática de gestión del Plan de Mejora		1,32	nov-18	jul-20	Coordinador	4312324	Renovación	100%	100%
26	Dar prioridad a esas recomendaciones.		1,32	feb-19	jul-20	Coordinador	4312324	Renovación	100%	100%
27	Contactar con otras universidades para hacer convenios de movilidad, remitir a los alumnos la in		1,32	feb-19	dic-20	Coordinador	4312324	Renovación	50%	50%
28	Revisión y modificación para añadir y cambiar criterios de evaluación u otros aspecto.		1,32	feb-19	dic-20	Coordinador	4312324	Renovación		
29	Traer a profesorado invitado nacional e internacional.		1,32	feb-19	dic-20	Coordinador	4312324	Renovación	50%	50%
30	Dejar constancia de todas las personas que impartan clase en el master, añadirlos en la web de p		1,32	feb-19	dic-20	Coordinador	4312324	Renovación		
31	Invitarlos para informar de los cometidos administrativos que les conciernes según el servicio.		1,32	oct-18	feb-19	Coordinador	4312324	Renovación	100%	100%
32	Invitarlos para informar de los cometidos administrativos que les conciernes según el servicio.		1,32	oct-19	feb-19	Coordinador	4312324	Renovación	100%	100%
33	Realizar informes del tutor académico y el tutor profesional para la evaluación de las Prácticas C		1,32	feb-19	feb-19	Coordinador	4312324	Renovación	100%	100%
34	Análisis sistemático de resultados		1,32	feb-19	jul-20	Coordinador	4312324	Renovación	100%	100%
35	Publicar los datos una vez obtenidos los resultados.		1,32	feb-19	ene-20	Coordinador	4312324	Renovación	100%	100%
36	Analizar detalladamente el título y sus resultados en la Comisión Académica		1,32	ene-19	dic-20	Coordinador	4312324	Seguimiento	50%	50%
37	Integración de todas las propuestas en el Plan de Mejora anual		1,32	ene-19	dic-19	Coordinador	4312324	Seguimiento	100%	100%
38	Completar la información que ofrece el Informe de Revisión del SGC		1,32	ene-19	dic-19	Coordinador	4312324	Seguimiento	100%	100%
39	Publicar en Web los elementos señalados		1,32	ene-19	dic-19	Coordinador	4312324	Seguimiento	100%	100%
40	Valorar el Gestor Documental		1,32	ene-19	dic-19	Coordinador	4312324	Seguimiento	100%	100%
41	Valorar el SGC		1,32	ene-19	dic-19	Coordinador	4312324	Seguimiento	100%	100%
42	Conocer la estructura de los informes		1,32	ene-19	dic-19	Coordinador	4312324	Seguimiento	100%	100%
43	Ampliar los datos del informe de resultados		1,32	ene-19	dic-19	Coordinador	4312324	Seguimiento	100%	100%
44	Actualización de la Web.		1,32	ene-19	dic-20	Coordinador	4312324	Seguimiento	50%	50%
45	Completar y analizar la información del profesorado		1,32	ene-19	dic-19	Coordinador	4312324	Seguimiento	100%	100%
46	Analizar en la Comisión Académica y en la Comisión de Calidad		1,32	ene-19	dic-20	Coordinador	4312324	Seguimiento	50%	50%
47	Conocer la estructura de los informes		1,32	ene-19	dic-19	Coordinador	4312324	Seguimiento	100%	100%
48	Explicar la orientación académica y profesional		1,32	ene-19	dic-19	Coordinador	4312324	Seguimiento	100%	100%
49	Explicar estos aspectos relacionados con el título		1,32	ene-19	dic-19	Coordinador	4312324	Seguimiento	100%	100%

50	Sistematización del seguimiento y mejora de las prácticas a través de ICARO	1,32	ene-19	dic-20	Coordinador	4312324	Seguimiento	100%	100%
51	Plan de Adquisición de material técnico	1,32	ene-19	dic-20	Coordinador	4312324	Seguimiento	50%	50%
52	Mantener los documentos de horarios en "noticias" en el periodo informativo y de difusión del tit	1,32	sep-18	dic-18	Coordinador	4311694	Renovación	100%	100%
53	Uso del aula virtual y creación de listas de correo	1,32	oct-18	dic-18	Coordinador	4311694	Renovación	100%	100%
54	Plan de garantía de calidad	1,32	oct-18	jun-21	Coordinador	4311694	Renovación	50%	50%
55	Elaboración plan de mejora	1,32	abr-18	abr-18	Coordinador	4311694	Renovación	100%	100%
56	Desarrollo de jornadas y reuniones con alumnado y profesorado del máster y reuniones comisión	1,32	oct-18	jun-21	Coordinador	4311694	Renovación	50%	50%
57	Elaboración del PAC 2018 del Centro de Postgrado y Formación Continua	1,32	ene-18	dic-18	Coordinador	4311694	Renovación	100%	100%
58	Aumento del periodo de prácticas y desarrollo de las IV Jornadas de Formación de tutores de prá	1,32	oct-18	jun-19	Coordinador	4311694	Renovación	100%	100%
59	Análisis y revisión de las orientaciones de Prácticas y TFM	1,32	sep-18	oct-18	Coordinador	4311694	Renovación	100%	100%
60	Revisión de las guías docentes de todas las asignaturas	1,32	abr-18	jun-18	Coordinador	4311694	Renovación	100%	100%
61	Desarrollo de seminario formativo directores de TFM	1,32	oct-18	dic-20	Coordinador	4311694	Renovación	50%	50%
62	Desarrollo de Jornadas de Formación de tutores de prácticas, generar grupos de discusión con al	1,32	ene-18	sep-19	Coordinador	4311694	Renovación	100%	100%
63	Desarrollo de jornadas formativas tutores de practicas, reuniones coordinadores de especialidad	1,32	oct-18	ene-19	Coordinador	4311694	Renovación	100%	100%
64	Desarrollo Jornadas de Orientación Profesional	1,32	mar-19	jun-19	Coordinador	4311694	Renovación	100%	100%
65	Revisión de criterios de evaluación de guías docentes	1,32	abr-18	jun-18	Coordinador	4311694	Renovación	100%	100%
66	Animar a los recién egresados a que formen parte del programa de antiguos alumnos	1,32	ene-19	dic-20	Coordinador	4311694	Renovación	50%	50%
67	*** Introduce nueva acción ***	1,32	dic-20	dic-20	Coordinador	4314908	Seguimiento		
68	*** Introduce nueva acción ***	1,32	dic-20	dic-21	Coordinador	4314908	Seguimiento		
69	*** Introduce nueva acción ***	1,32	dic-20	dic-21	Coordinador	4314908	Seguimiento		
70	*** Introduce nueva acción ***	1,32	dic-20	dic-21	Coordinador	4314908	Seguimiento		
71	*** Introduce nueva acción ***	1,32	dic-20	dic-21	Coordinador	4314908	Seguimiento		
72	*** Introduce nueva acción ***	1,32	dic-20	dic-21	Coordinador	4314908	Seguimiento		
73	*** Introduce nueva acción ***	1,32	dic-20	dic-21	Coordinador	4314908	Verificación		
74	*** Introduce nueva acción ***	1,32	dic-20	dic-21	Coordinador	4314908	Verificación		
75	*** Introduce nueva acción ***	1,32	dic-20	dic-21	Coordinador	4314908	Seguimiento		
76	*** Introduce nueva acción ***	1,32	dic-20	dic-21	Coordinador	4314908	Seguimiento		
O-02	Mejorar los resultados del proceso de enseñanza-aprendizaje	20							14%
77	Reestructuración y mejora de los procesos de asignación y seguimiento de prácticas y TFM	14,29	ene-18	dic-20	Director	CENTRO	DAFO		
78	Para títulos con prácticas: Explicación qué es la plataforma ICARO (portal de empleo y prácticas)	14,29	ene-19	dic-20	Director	CENTRO	DAFO		

PlaCon	Plan de Control		Peso	Rangos		Indicadores		Medir	%Cumplido
Cód	Proceso	Indicador	60	Umbral	Meta	Tendencia	Periodicidad	Valor	12%
PA02	Quejas y Sugerencias		3						0%
1000		Satisfacción de los recién egresados con el procedimiento de quejas / suger	20			Ascendente	Anual		
1001		Número de Sugerencias de los Estudiantes del CENTRO	20			Ascendente	Anual		
1002		Número de Quejas de los Estudiantes del CENTRO	20			Descendente	Anual		
1071		Número de Quejas Académicas de los Estudiantes del CENTRO	40			Descendente	Anual		
PA05	Gestión del PAS y el PDI		8						0%
1003		Número de Profesores excelentes en DOCENTIA	20			Ascendente	Anual		
1004		Ratio de Quinquenios	20			Ascendente	Anual		
1005		Ratio de Sexenios	20			Ascendente	Anual		
1006		Ratio de Formación	20			Ascendente	Anual		
1007		Tasa Sexenios vivos	20			Ascendente	Anual		
PA06	Auditoría Interna		3						0%
1008		Tasa de Incidencias en Auditoría Interna	100			Descendente	Anual		
PA07	Gestión de expedientes académicos y administrativos		3						0%
1009		Número de traslados de expediente salientes del título	50			Descendente	Anual		
1010		Número de traslados de expediente entrantes del título	50			Ascendente	Anual		
PC02	Perfiles de ingreso y captación de nuevos estudiantes		9						0%
1011		GAP de género en matrícula de nuevo ingreso en GRADO y MÁSTER	100			Descendente	Anual		
PC03	Selección, Admisión y Matrícula		10						0%
1013		Número de plazas ofertadas de nuevo ingreso en GRADO	2			Ascendente	Anual		
1014		Tasa de demanda de plazas en GRADO	10			Ascendente	Anual		

1015			Nota de corte del cupo general en GRADO	10			Ascendente	Anual		
1016			Nota de corte mayores 25 años en GRADO	4			Ascendente	Anual		
1017			Nota de corte mayores 40 años en GRADO	4			Ascendente	Anual		
1018			Nota de corte mayores 45 años en GRADO	4			Ascendente	Anual		
1019			Nota de corte de Titulados en GRADO	4			Ascendente	Anual		
1020			Número total de matriculados en GRADO	10			Ascendente	Anual		
1021			Número de matriculados de nuevo ingreso en GRADO	10			Ascendente	Anual		
1023			Nota media de ingreso en GRADO	10			Ascendente	Anual		
1022			Número total de matriculados en MÁSTER	10			Ascendente	Anual		
1024			Número de matriculados de nuevo ingreso en MÁSTER	2			Ascendente	Anual		
1025			Tasa de demanda de plazas en MÁSTER	10			Ascendente	Anual		
1026			Nota media de ingreso en MÁSTER	10			Ascendente	Anual		
PC04	Acogida y Orientación Académica			5						0%
1028			Satisfacción con la acogida y la orientación académica	100			Ascendente	Anual		
PC05	Planificación y Desarrollo de la enseñanza			12						100%
1029			Satisfacción de los estudiantes con la labor docente de los profesores	100	3,36	4,2	Ascendente	Anual	4,22	100%
PC06	Gestión de la movilidad entrante y saliente			8						0%
1030			Satisfacción de los estudiantes de movilidad entrante	20			Ascendente	Anual		
1031			Satisfacción de los estudiantes de movilidad saliente	20			Ascendente	Anual		
1032			Satisfacción de los coordinadores de movilidad	10			Ascendente	Anual		
1033			Número de convenios de movilidad	10			Ascendente	Anual		
1034			Número de estudiantes de movilidad entrante	20			Ascendente	Anual		
1035			Número de estudiantes de movilidad saliente	20			Ascendente	Anual		
PC07	Gestión de las prácticas externas			8						0%
1036			Satisfacción de los estudiantes con las prácticas externas	20			Ascendente	Anual		
1037			Satisfacción de los tutores internos con las prácticas externas	10			Ascendente	Anual		
1038			Satisfacción de los tutores externos con las prácticas externas	10			Ascendente	Anual		
1039			Número de convenios para prácticas externas en vigor	20			Ascendente	Anual		
1040			Número de tutores internos de prácticas externas	10			Ascendente	Anual		
1041			Número de tutores externos de prácticas externas	10			Ascendente	Anual		
1042			Ratio de puestos ofertados de prácticas externas	20			Ascendente	Anual		
PC08	Evaluación del Aprendizaje			12						0%
1043			Tasa de Éxito	15			Ascendente	Anual		
1044			Tasa de Rendimiento	15			Ascendente	Anual		
1045			Tasa de Expectativas	5			Ascendente	Anual		
1046			Tasa de Excelencia académica	5			Ascendente	Anual		
1047			Tasa de Graduación	10			Ascendente	Anual		
1048			Tasa de Abandono	15			Descendente	Anual		
1049			Duración media de los estudios Grados	5			Descendente	Anual		
1050			Duración media de los estudios Master 1 año	2,5			Descendente	Anual		
1072			Duración media de los estudios Master 2 años	2,5			Descendente	Anual		
1051			Tasa de Eficiencia	10			Ascendente	Anual		
1069			Nota media de egresados en GRADO	5			Ascendente	Anual		
1070			Nota media de egresados en MÁSTER	5			Ascendente	Anual		
1073			Número de egresados en GRADO y MÁSTER	5			Ascendente	Anual		
PC11	Información pública y difusión			5						0%
1055			Satisfacción del PDI con la información y difusión del título	40			Ascendente	Anual		
1056			Satisfacción del PAS con la información y difusión del título	10			Ascendente	Anual		
1057			Satisfacción de los estudiantes con la información y difusión del título	50			Ascendente	Anual		
PC09	Gestión y revisión de la inserción laboral y orientación profesional			6						0%
1058			Satisfacción de los egresados con la formación recibida	25			Ascendente	Anual		
1059			Tasa de inserción laboral TIL	25			Ascendente	Anual		
1060			Tasa de inserción profesional TIP	0			Ascendente	Anual		
1061			Tasa de paro registrado TPR	50			Descendente	Anual		

1053		<i>Número de egresados el curso anterior que han abierto IPI</i>
1052		<i>Número de estudiantes que han abierto IPI</i>
PC14	Recogida de necesidades, expectativas y satisfacción	
1062		<i>Satisfacción global de estudiantes recién egresados</i>
1063		<i>Satisfacción global del PDI</i>
1064		<i>Satisfacción global del PAS</i>
1065		<i>Satisfacción de los empleadores con los EGRESADOS</i>
1066		<i>Satisfacción de los estudiantes recién egresados con los recursos materiales</i>
1067		<i>Satisfacción del PDI con los recursos materiales</i>
1068		<i>Satisfacción del PAS con los recursos materiales</i>
PC10	Suspensión/extinción del título	
1054		<i>Número de Quejas relacionadas con la suspensión o extinción</i>

0		Ascendente	Anual		
0		Ascendente	Anual		
7					0%
20		Ascendente	Anual		
15		Ascendente	Anual		
10		Ascendente	Anual		
15		Ascendente	Anual		
15		Ascendente	Anual		
15		Ascendente	Anual		
10		Ascendente	Anual		
1					0%
100		Descendente	Anual		