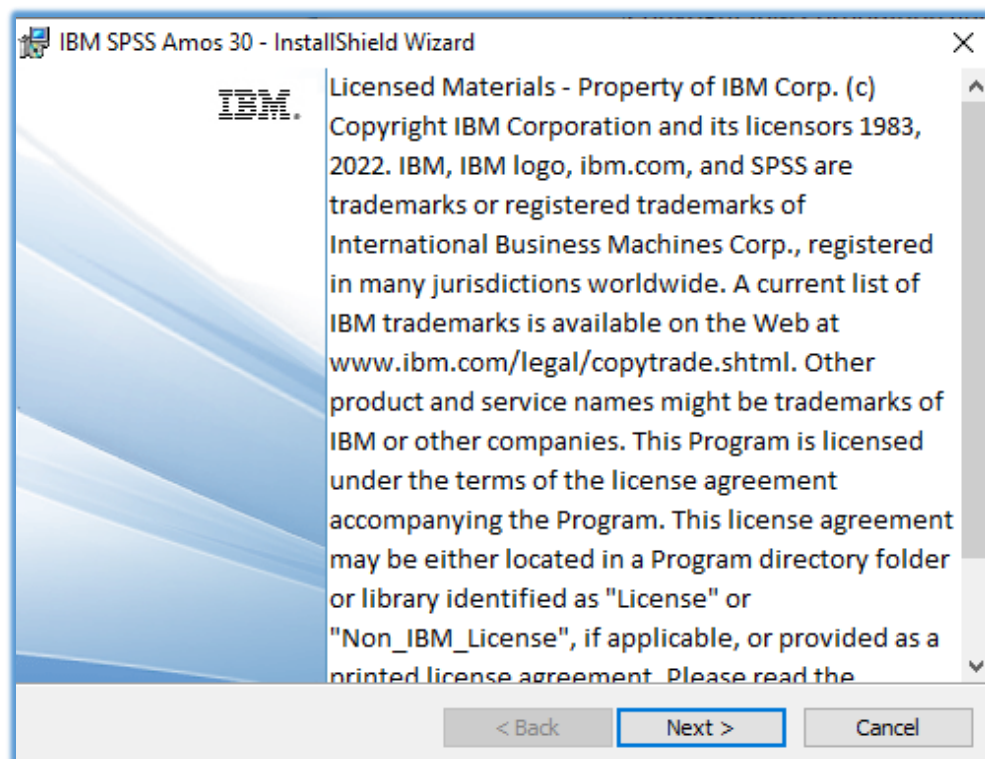


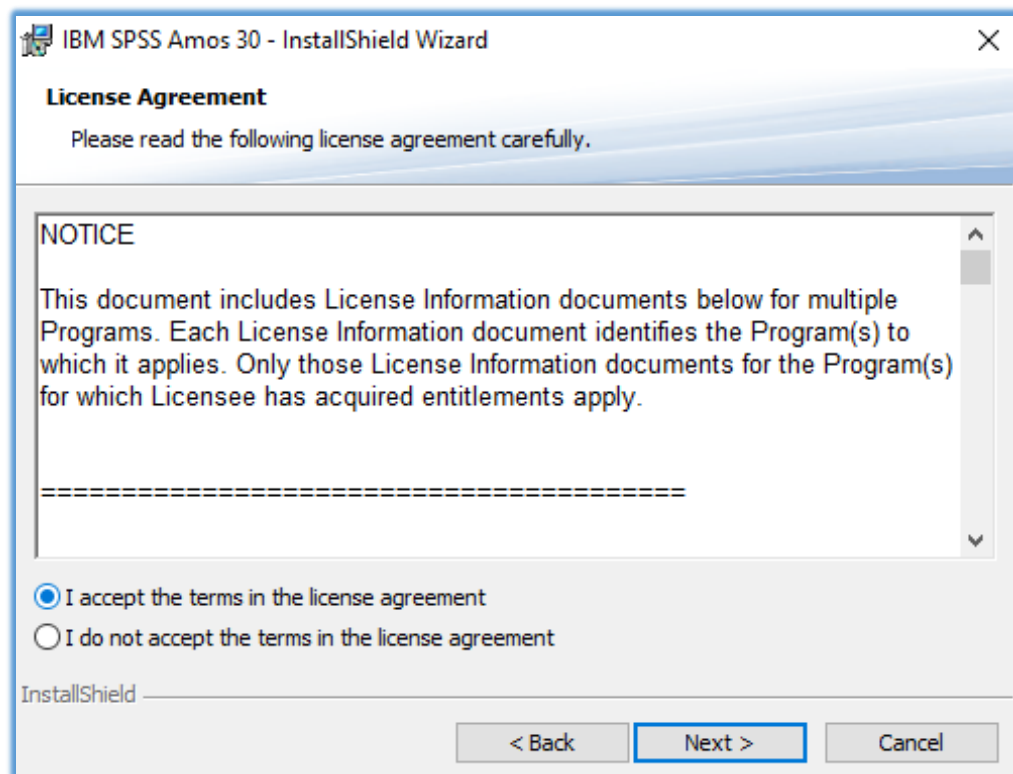
1. Para comenzar la instalación nos descargamos el archivo SPSSA\_30.0.0\_MW\_ML y lo ejecutamos



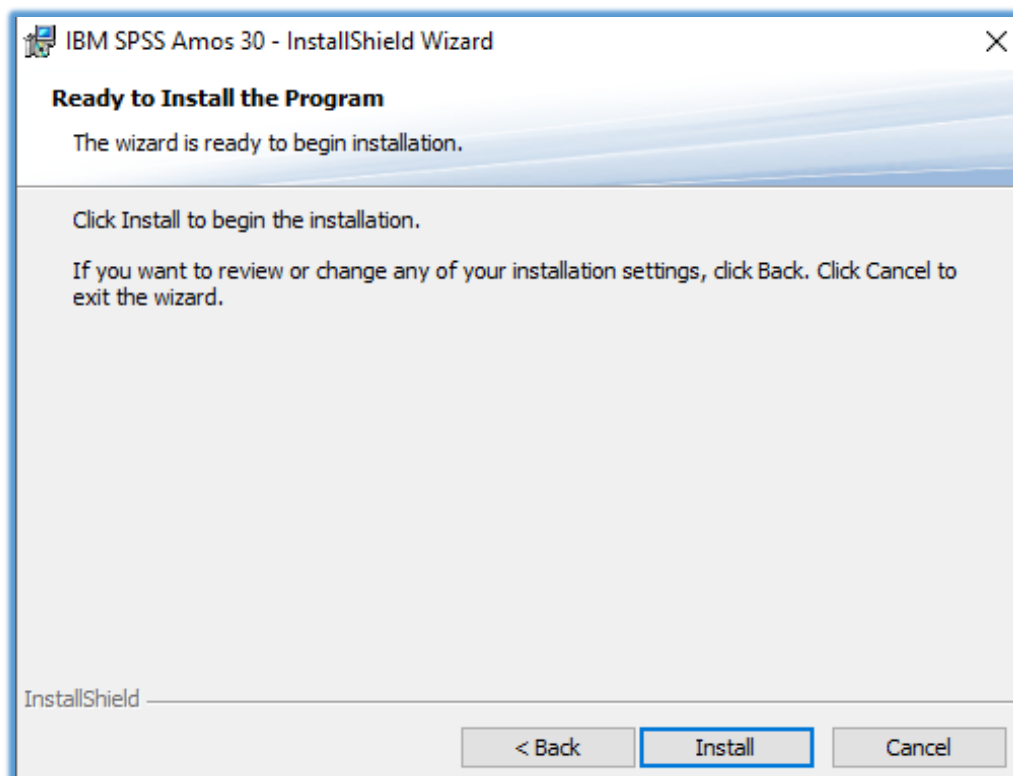
2. El asistente de instalación se iniciará y comenzaremos la instalación pinchando en "siguiente".



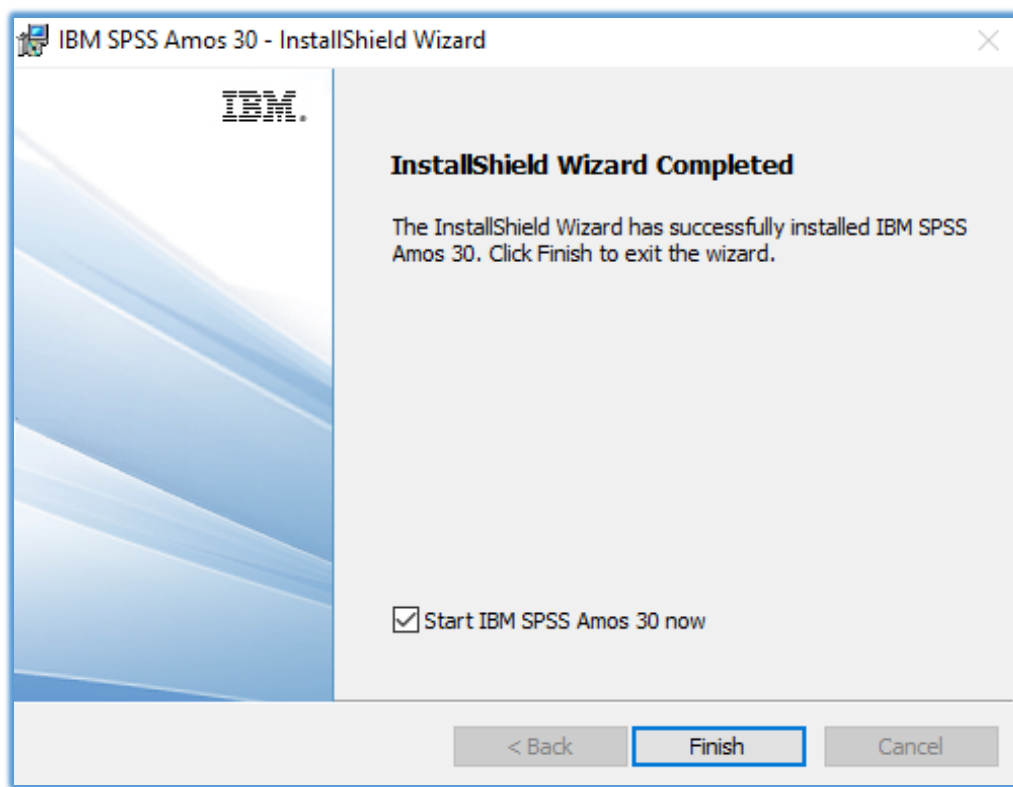
3. Aceptamos los Términos de la licencia y pinchamos en “siguiente”



4. Pincha en “Install”.



5. Finalmente pincha en “finalizar” la instalación. Seguidamente pasamos a activar la licencia.



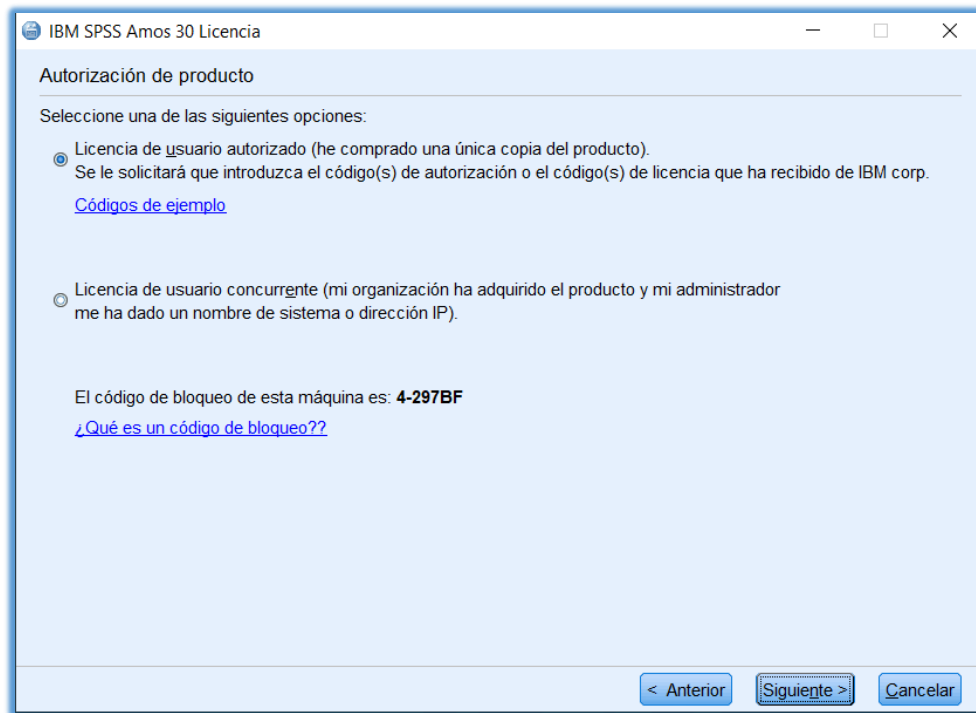
6. Para activar la licencia de **SPSS Amos**, es necesario solicitar previamente el **código de activación**. Para ello, debe abrir un **CAU** ([Centro de Atención al Usuario](#)) indicando de forma explícita que necesita el código para activar la licencia del software **IBM SPSS Amos**.

Una vez disponga del código, proceda a la activación desde:

**Inicio → IBM SPSS Amos → License Authorization Wizard.**



Seleccionamos “**Licencia de usuario autorizado**” y pinchamos en “siguiente”



Introduzca el código de activación proporcionado. Una vez completado este paso, la licencia quedará correctamente activada.

