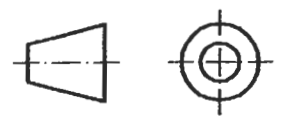
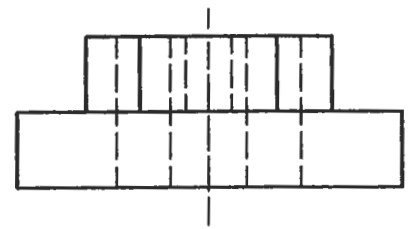
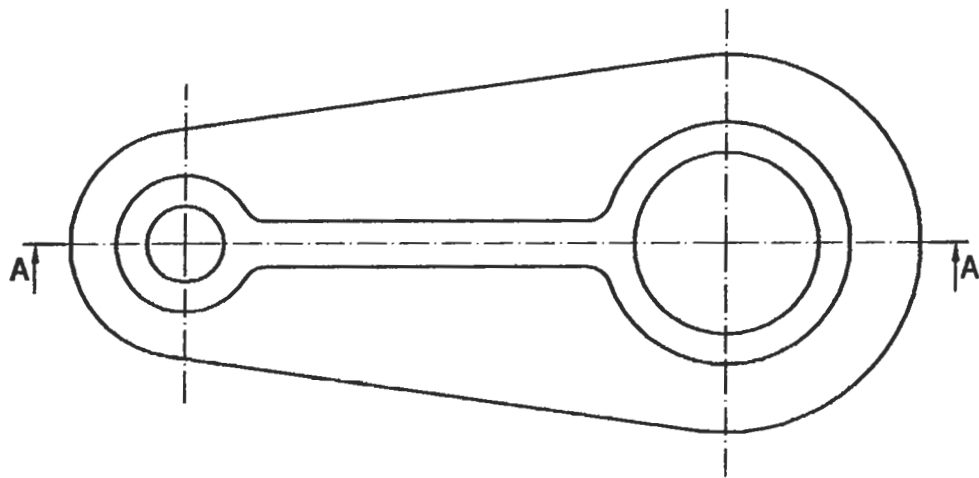


## OPCIÓN I

### EJERCICIO 1º: NORMALIZACIÓN.

Definida la pieza por su planta y su vista lateral izquierda a escala 1:1, en el método del primer diedro, se pide:

- 1.- Dibujar el corte A-A' a escala 1:1.
- 2.- Acotar la pieza según normas.



Puntuación:  
Apartado 1º: 2 puntos  
Apartado 2º: 1 punto

**Puntuación máxima: 3 puntos.**