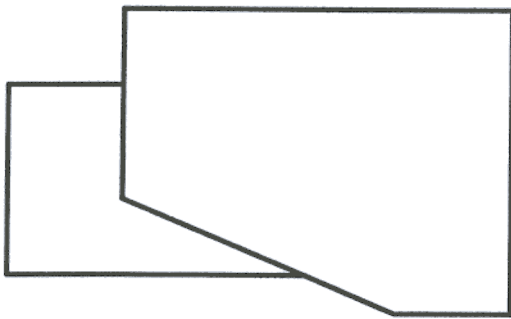
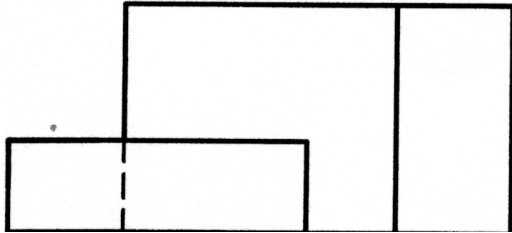


OPCIÓN II

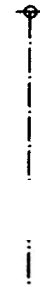
PROBLEMA: PERSPECTIVA CÓNICA.

Definido el sistema cónico por la línea de tierra L.T., la línea de horizonte L.H., el punto principal P y el abatimiento sobre el plano del cuadro del punto de vista (V), se pide:

Dibujar la perspectiva cónica del sólido dado por sus vistas sabiendo que dicha figura está apoyada en el plano geometral, en la posición indicada por el abatimiento de su planta sobre el plano del cuadro.



(V)



P

L.H.

L.T.

Puntuación:
Perspectiva de la planta: 1,5 puntos
Perspectiva del volumen: 2,5 puntos
Puntuación máxima: 4,0 puntos