

Tema 13: Sanidad apícolas (II)

13.1. Artrópodos parásitos

13.2. Acariasis

13.3. Varroa

13.4. Piojillo

13.5. Polilla de la cera

TEMA 13

T. Cabello 2006/2007.
Apicultura. EPS. UAL.

1

13.1. Artrópodos parásitos y otras causas

1) Artrópodos parásitos:

- Ácaros: "Acariasis" (ácaro interno)
- "Varroa" (ácaro externo)
- Insectos: "Piojillo"

2) Depredadores:

- Invertebrados: hormigas, arañas, avispas, etc.
- Vertebrados: ratones, ratas, tejones, pájaros, lagartos, etc.

3) Otros agentes causales:

- Destroctores de la cera: "Polilla de la cera"
- Devoradores de miel
- Plagucidas



Cetónido

TEMA 13

T. Cabello 2006/2007.
Apicultura. EPS. UAL.

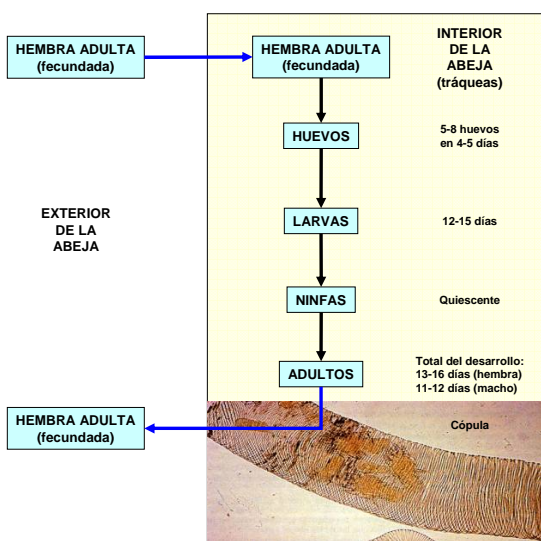
2

13.2. Acariasis

Parásito: *Acarapis woodi* (Acari: Tarsonemidae)

Ácaro de color blanco-amarillento, con una longitud de 0,1 mm, que vive como parásito interno.

Biología:

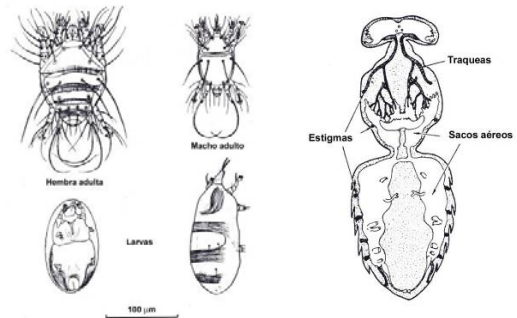


TEMA 13

T. Cabello 2006/2007.
Apicultura. EPS. UAL.

3

13.2. Acariasis



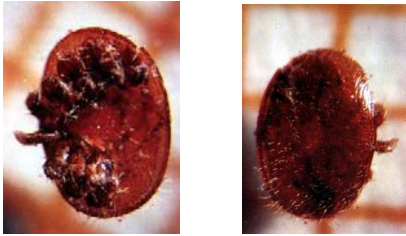
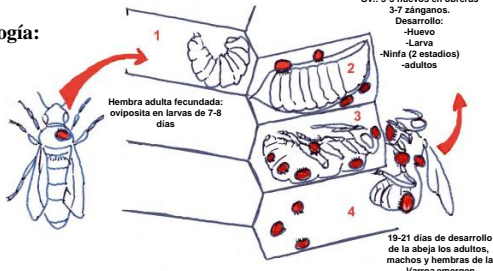
1.-Infestación	<ul style="list-style-type: none"> •Dentro de la colonia: contacto entre abejas adultas. •Entre colonias: <ul style="list-style-type: none"> -Natural: deriva y pillaje. -Artificial: cuadros infestados, transhumancia.
2.- Daños	<ul style="list-style-type: none"> •En adultos, especialmente NODRIZAS. •Daños: <ul style="list-style-type: none"> -Directos: extracción de hemolinfa (menor) -Obstrucción, por individuos, mudas y deyecciones de las tráqueas, que reduce o impide la respiración (grave).

TEMA 13


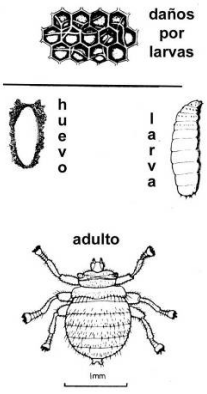
T. Cabello 2006/2007.
Apicultura. EPS. UAL.

4

13.2. Acariasis	
3.-Diagnóstico	<ul style="list-style-type: none"> •Por síntomas: no determinante. -En primavera y otoño, adultos muertos en la piquera y tablero de vuelo. -Obreras con vuelo lento o imposible. -Alas distorsionadas o perpendiculares. -Gáster dilatado, disenterias. •Cínico: -Visualización de traqueas del protórax.
4.- Control	Métodos preventivos:
	Métodos curativos:
	<ul style="list-style-type: none"> •Almacenamiento de panales en sitio seco y oscuro, un mínimo de 15 días, elimina los parásitos. •Empleo de acarífugos: cristales de mentol, salicilato de metilo o líquido de Frow. •Empleo de acaricidas: Bromopropilato.
T E M A 13 T. Cabello 2006/2007. 5 Apicultura. EPS. UAL.	

13.3. Varroa	
<p>Parásito: <i>Varroa jacobsoni</i> (Acari: Varroidae) Ácaro con dimorfismo sexual: -Hembras marrón, ovaladas (1,0-1,2 x 1,5-1,7 mm) -Machos gris amarillento (0,8-1,0 x 0,7-0,9 mm).</p>	
	
<p>Biología:</p>  <p>Ov.: 3-5 huevos en obreras 3-7 zánganos. Desarrollo: -Huevo -Larva -Ninfa (2 estadios) -adultos</p> <p>19-21 días de desarrollo de la abeja los adultos, machos y hembras de la Varroa emergen</p>	
T E M A 13 T. Cabello 2006/2007. 6 Apicultura. EPS. UAL.	

13.3. Varroa	
<p>Ciclo de vida de la Varroa: -Desarrollo: 8-9 días (hembras) y 6-7 días (machos). -Longevidad de adultos: •Machos: 14 días •Hembras: 2-3 meses (verano) y 6-8 meses (meses fríos).</p>	
1.-Infestación	<ul style="list-style-type: none"> •Entre abejas adultas: contacto externo. •Entre colonias: - Natural: deriva, pillaje, coincidencia en flores, zánganos. - Artificial: utilización de cuadros infestados.
2.-Daños	<ul style="list-style-type: none"> • Afecta a larvas, pupas y adultos de obreras y zánganos, raramente a reinas. •Daños por alimentación: succión de hemolinfa e inyección de saliva. •Daños generales: -Muerte de inmaduros y adultos. -Debilitamiento de la colonia. -Incremento de enfermedades.
3.-Diagnóstico	<ul style="list-style-type: none"> •Visualización del ácaro. •Empleo de colmenas con fondo móvil.
4.-Control	<ul style="list-style-type: none"> •Métodos preventivos: Cuadros y panales almacenados igual que en la acariasis. •Métodos curativos: utilización de acaricidas (clorobenzilato, bromopropilato, amitraz, fluvialinato, coumafos, etc.) •Empleo de vaselina (50% de eficacia) •Otros productos: Timol.
T E M A 13 T. Cabello 2006/2007. 7 Apicultura. EPS. UAL.	

13.4. Piojillo	
<p>Parásito: <i>Braula coeca</i> y otras especies (Diptera: Braulidae) Adultos es oval (1,5 x 1,0 mm) de color rojo-caoba, áptero, con 3 pares de patas y sólo 2 ocelos.</p>	
	
 <p>daños por larvas</p> <p>huevo</p> <p>larva</p> <p>adulto</p> <p>1mm</p>	
T E M A 13 T. Cabello 2006/2007. 8 Apicultura. EPS. UAL.	

13.4. Piojillo

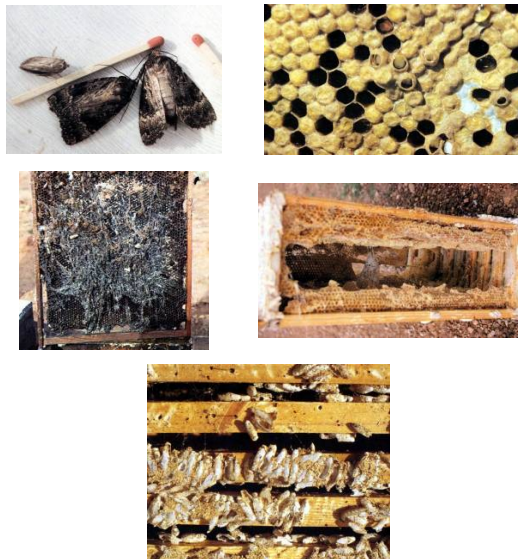
1.-Infestación	<ul style="list-style-type: none"> •Entre abejas adultas: contacto externo. •Entre colonias: - Natural: deriva, pillaje, coincidencia en flores. - Artificial: utilización de cuadros infestados.
2.-Daños	<ul style="list-style-type: none"> • Por larvas: se alimentan de la miel, en los cuadros, origina deterioro de la miel. •Adultos: roban el alimento, a nivel de la boca, especialmente jalea real, de los adultos. En la reina, al recibir menor alimentación, presenta menor tasa de oviposición.
3.-Diagnóstico	<ul style="list-style-type: none"> •Visualización de los adultos. •Diferenciación con Varroa.
4.-Control	<ul style="list-style-type: none"> •Métodos preventivos: Cuadros y panales almacenados igual que en la acariasis. •Métodos curativos: utilización de acaricidas e insecticidas (p.e.: nicotina)

T E M A 13

T. Cabello 2006/2007.
Apicultura. EPS. UAL.

9

13.5. Polilla de la cera

Parásito: *Galleria mellonella* (Lepidoptera: Pyralidae)**Adultos: polillas pequeñas (lg. 13 mm en hembras y 11 en machos) de color grisáceo.**

T E M A 13

T. Cabello 2006/2007.
Apicultura. EPS. UAL.

10

13.5. Polilla de la cera

1.-Infestación	<ul style="list-style-type: none"> •Adultos de la plaga.
2.-Daños	<ul style="list-style-type: none"> • Por larvas: -En colonias, destrucción de cuadros. Lo que perturba a la colonia. -En almacén, destrucción de cuadros.
3.-Diagnóstico	<ul style="list-style-type: none"> •Visualización de síntomas.
4.-Control	<ul style="list-style-type: none"> •Métodos preventivos: no existen. •Métodos curativos: -En la colonia: <i>Bacillus thuringiensis</i> (B-401), pajuela de azufre, etc. -En almacén: <i>B. thuringiensis</i>, otros productos insecticidas.

T E M A 13

T. Cabello 2006/2007.
Apicultura. EPS. UAL.

11