

# Nuevas mallas para las zonas de interior

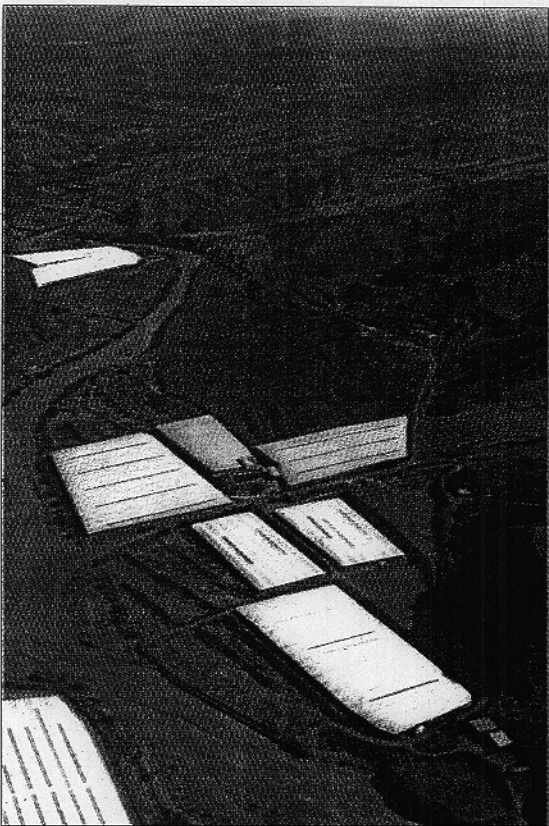
JUAN MANUEL MALDONADO  
A2000

La horticultura intensiva es un área de investigación prioritaria en la UAL. El nuevo trabajo que ha salido de ella, coordinado por Joaquín Hernández y Nicolás Castilla (este último del centro IFAPA), aporta a los agricultores del interior de Almería soluciones para el desarrollo económico a partir, curiosamente, del ciclo de producción que tienen los invernaderos de la costa. La idea es que el norte de la provincia supla la caída de exportaciones que se produce en torno al mes de mayo, cuando paran los negocios de las comarcas costeras para sanear la tierra de cultivo y sus instalaciones. Esta alternativa para las hortalizas del interior vendría de la mano de una malla especial, realizada con plástico, que aparte de regular la temperatura protegería a los cultivos de los insectos y la insolación excesiva. Además, puede dificultar la salida del vapor (lo que minimizaría el riego) y reducir el uso de los fitosanitarios, todo ello con un coste de inversión mínimo.

La experimentación se ha hecho con dos tipos de malla básicamente iguales, sólo diferentes en cuanto a su color. La principal ventaja que se presuponía a la blanca, la protección contra el sol, no se ha dejado notar en la productividad del tomate cherry, por lo que los investigadores proponen la de tonos verdosos para reducir su impacto ambiental.

Para Joaquín Hernández, la implantación de esta malla permitiría a zonas con una economía más estancada aprovechar durante los meses estivales los lazos que unen a los invernaderos con las grandes cadenas de alimentación, especialmente las del Reino Unido. "Nuestras costas tienen el turismo y los cultivos intensivos, pero el interior aún sigue basando su progreso en cultivos tradicionales como la almendra o el olivo", recalca el investigador, para quien con iniciativas como esta se favorece el reparto de la riqueza.

La UAL desarrolla un nuevo tipo de malla especialmente indicada para invernaderos alejados de las zonas costeras



Las zonas de interior completan calendario con las costeras. (A2000)